



## INFORMACION Y CONTROL DE PUBLICACIONES, S.A.

Velázquez, 46, 1º Drcha - Tel. 91 435 00 32 Fax 91 435 96 05 - 28001 - MADRID  
Av. Diagonal 497, 5a planta - Tel 93 439 24 18 Fax 93 419 25 34 - 08029 - BARCELONA

**Título:** VOGUE  
**URL Primaria:** http://www.vogue.es  
**Editor:** Ediciones Condé Nast S.L.U  
**Domicilio:** Pº de la Castellana 9-11 2ª Planta  
**Ciudad:** 28046 Madrid  
**Teléfono:** 91 700 41 70  
**Fax:** 91 702 64 75  
**E-mail:**  
**Clasificación:** Familia y estilo de vida  
**Sub-Clasificación:** Multicategoría

### 1. Cifras totales y promedios (Nacional e Internacional)

MES - AÑO	NAVEGADORES UNICOS	VISITAS	PAGINAS
Marzo - 2024	2.478.685	3.964.626	9.828.913
<b>PROMEDIO DIARIO</b>	<b>118.002</b>	<b>127.891</b>	<b>317.062</b>
<b>PROMEDIO LUNES-VIERNES</b>	118.270	128.059	342.767
<b>PROMEDIO SABADO-DOMINGO</b>	117.441	127.538	263.081
<b>PAGINAS / VISITAS</b>	2,48		
<b>DURACION MEDIA VISITAS</b>	0:01:15		
<b>TIEMPO INTERACCIÓN MEDIO</b>	0:00:50		

### 2. Secciones (Nacional e Internacional)

	PAGINAS	%
<b>HOME</b>	188.052	1.91 %
<b>RESTO</b>	9.640.861	98.09 %

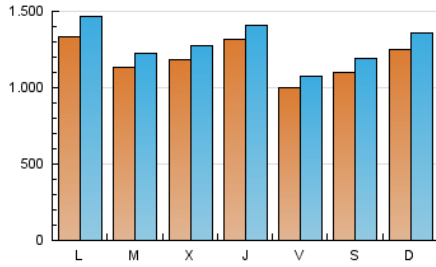
### 3. Por día del mes (Nacional e Internacional)

Día	N. únicos	Visitas	Páginas	Día	N. únicos	Visitas	Páginas	Día	N. únicos	Visitas	Páginas
1	89.906	98.131	246.863	11	178.308	200.487	1.715.457	21	125.032	133.505	250.710
2	116.801	127.394	259.122	12	128.927	141.213	645.679	22	108.678	117.629	216.278
3	162.603	178.884	307.808	13	110.940	119.813	334.472	23	145.137	160.018	264.850
4	123.343	134.534	258.452	14	180.109	191.290	373.436	24	129.083	137.355	259.502
5	97.249	106.749	242.676	15	113.736	120.807	348.671	25	117.075	128.687	260.570
6	101.148	110.123	215.878	16	98.751	105.906	254.470	26	101.845	109.228	227.298
7	109.055	120.126	218.816	17	117.578	126.444	270.236	27	119.176	128.510	236.883
8	97.506	106.107	192.390	18	114.124	124.403	262.165	28	111.012	119.808	212.785
9	102.983	111.695	221.214	19	123.673	132.033	253.800	29	90.004	95.107	188.895
10	117.497	127.835	380.088	20	142.816	150.957	295.926	30	84.677	91.759	190.914
								31	99.302	108.089	222.609

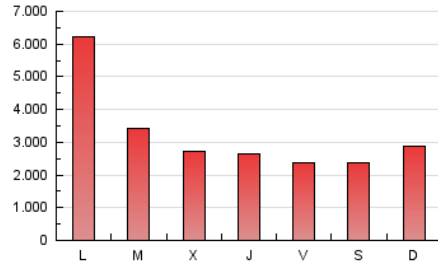
4. Gráficas (Nacional e Internacional)

4.1 Por día de la semana (promedio)

N. únicos / Visitas (x 100)



Páginas (x 100)

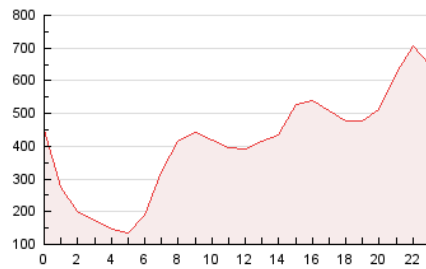


4.2 Por franja horaria (promedio)

Visitas\_ (x 1000)

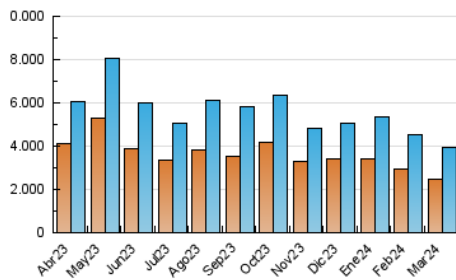


Páginas (x 1000)

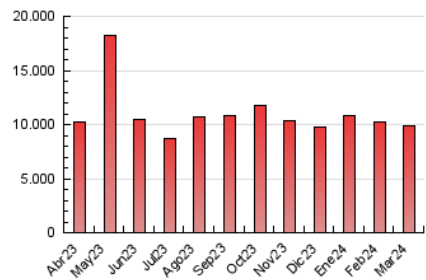


4.3 Por meses

N. únicos / Visitas (x 1000)



Páginas (x 1000)





## INFORMACION Y CONTROL DE PUBLICACIONES, S.A.

Velázquez, 46, 1ª Drcha - Tel. 91 435 00 32 Fax 91 435 96 05 - 28001 - MADRID  
Av. Diagonal 497, 5a planta - Tel 93 439 24 18 Fax 93 419 25 34 - 08029 - BARCELONA

### Anexo - Tráfico Nacional

**Título:** VOGUE  
**URL Primaria:** http://www.vogue.es  
**Editor:** Ediciones Condé Nast S.L.U  
**Domicilio:** Pº de la Castellana 9-11 2ª Planta  
**Ciudad:** 28046 Madrid  
**Teléfono:** 91 700 41 70  
**Fax:** 91 702 64 75  
**E-mail:**  
**Clasificación:** Familia y estilo de vida  
**Sub-Clasificación:** Multicategoría

#### 1. Cifras totales y promedios (Nacional)

MES - AÑO	NAVEGADORES UNICOS	VISITAS	PAGINAS
Marzo - 2024	1.695.968	2.865.238	7.534.866
<b>PROMEDIO DIARIO</b>	<b>85.118</b>	<b>92.427</b>	<b>243.060</b>
<b>PROMEDIO LUNES-VIERNES</b>	84.372	91.529	262.600
<b>PROMEDIO SABADO-DOMINGO</b>	86.685	94.313	202.026
<b>PAGINAS / VISITAS</b>	2,63		
<b>DURACION MEDIA VISITAS</b>	0:01:15		
<b>TIEMPO INTERACCIÓN MEDIO</b>	0:00:45		

#### 2. Secciones (Nacional)

	PAGINAS	%
<b>HOME</b>	144.465	1.92 %
<b>RESTO</b>	7.390.401	98.08 %

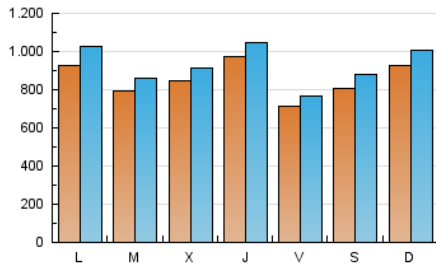
#### 3. Por día del mes (Nacional)

Día	N. únicos	Visitas	Páginas	Día	N. únicos	Visitas	Páginas	Día	N. únicos	Visitas	Páginas
1	64.576	71.097	189.494	11	129.260	145.995	1.413.245	21	79.732	86.226	177.734
2	89.649	97.658	201.723	12	91.665	100.886	499.881	22	72.068	77.637	154.178
3	123.736	136.581	236.772	13	79.164	86.139	245.079	23	101.896	112.560	191.731
4	88.204	96.055	189.952	14	151.703	159.485	306.664	24	89.887	95.753	189.721
5	68.173	74.762	176.688	15	85.921	91.646	286.432	25	79.922	87.278	184.280
6	72.621	78.927	156.206	16	74.592	79.510	201.297	26	67.466	73.647	163.103
7	78.034	86.891	160.719	17	88.340	96.114	211.280	27	87.567	94.139	176.764
8	73.593	80.265	145.707	18	74.447	81.191	181.738	28	79.284	85.195	156.911
9	81.610	87.965	175.918	19	88.871	95.156	188.927	29	59.679	63.770	137.392
10	90.247	98.756	306.829	20	99.853	105.720	223.515	30	56.388	61.448	138.207
								31	70.502	76.786	166.779

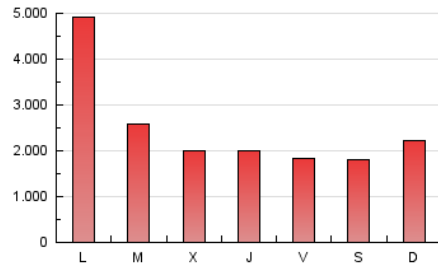
#### 4. Gráficas (Nacional)

##### 4.1 Por día de la semana (promedio)

N. únicos / Visitas (x 100)

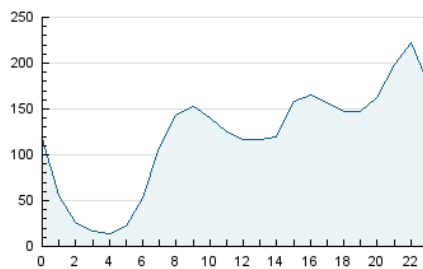


Páginas (x 100)

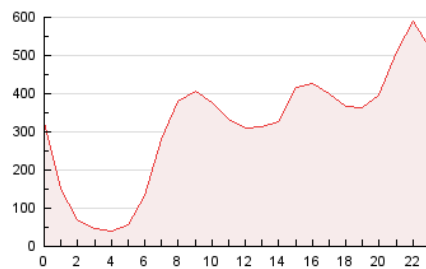


##### 4.2 Por franja horaria (promedio)

Visitas\_ (x 1000)

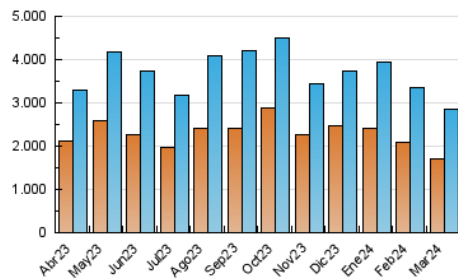


Páginas (x 1000)

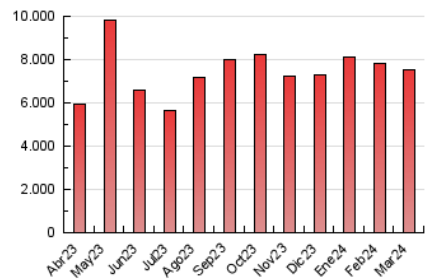


##### 4.3 Por meses

N. únicos / Visitas (x 1000)



Páginas (x 1000)



## 5. Observaciones

Este Medio Electrónico de Comunicación ha sido medido por la herramienta Google Analytics de Google (Universal Analytics)

## 6. Definiciones básicas (Para más información ver Normas Técnicas para el Control de los Medios Electrónicos de Comunicación)

### Página Vista:

Conjunto de ficheros enviado a un usuario como resultado de una petición del mismo recibida por el servidor. Cuando la página está formada por varios marcos (frames), el conjunto de los mismos tendrá, a efectos de cómputo, la consideración de una página unitaria.

### Visita:

Una secuencia ininterrumpida de páginas servidas a un usuario válido. Si dicho usuario no realiza peticiones de páginas en un periodo de tiempo (30 min) la siguiente petición constituirá el inicio de una nueva visita.

### Navegador Único:

Total de combinaciones únicas de una dirección IP y un identificador adicional. Los medios pueden utilizar cookies o el Identificador de Alta de registro.

### Duración Página Vista:

Tiempo acumulado en segundos de todas las páginas vistas (en visitas de dos o más páginas vistas), dividido por el número total de páginas vistas.

### Duración Visita:

Tiempo en segundos de todas las visitas de dos o más páginas vistas, dividido por el número total de visitas de dos o más páginas vistas.

### Tráfico nacional:

Audiencia/difusión correspondiente a España medida en base a los datos de las direcciones IP registradas por el sistema de medición.

## 7. Opinión

De OJDinteractiva, la división de INFORMACIÓN Y CONTROL DE PUBLICACIONES S.A.:

Hemos examinado la información facilitada por el editor del medio electrónico para el periodo que comprende la presente certificación.

Nuestro examen se ha realizado de acuerdo con las normas y procedimientos establecidos en las Normas Técnicas para el Control de los Medios Electrónicos de Comunicación.

En nuestra opinión, la presente acta presenta razonablemente la difusión/audiencia registrada por este medio electrónico.

### ADVERTENCIA:

El trabajo de OJDinteractiva, la división de INFORMACIÓN Y CONTROL DE PUBLICACIONES S.A (INTROL) se limita a la realización de pruebas para la revisión de los datos de recuento suministrados por el editor con la finalidad de expresar una opinión sobre la razonabilidad de dichos datos de acuerdo con las Normas Técnicas para el control de los MEC.

Por tanto, INTROL no acepta responsabilidad alguna por las inexactitudes o errores que puedan existir en los datos de recuento. Tampoco acepta ninguna responsabilidad por la falsedad en los datos de recuento recibidos del editor, ni por otros datos de medición que no están incluidos en el análisis.

Abril - 2024

OJDinteractiva