



## INFORMACION Y CONTROL DE PUBLICACIONES, S.A.

Velázquez, 46, 1º Drcha - Tel. 91 435 00 32 Fax 91 435 96 05 - 28001 - MADRID  
Av. Diagonal 497, 5a planta - Tel 93 439 24 18 Fax 93 419 25 34 - 08029 - BARCELONA

**Título:** GLAMOUR MAGAZINE  
**URL Primaria:** http://www.glamour.es  
**Editor:** Ediciones Condé Nast S.L.U  
**Domicilio:** Pº de la Castellana 9-11 2ª Planta  
**Ciudad:** 28046 Madrid  
**Teléfono:** 91 700 41 70  
**Fax:** 91 702 64 75  
**E-mail:**  
**Clasificación:** Familia y estilo de vida  
**Sub-Clasificación:** Multicategoría



### 1. Cifras totales y promedios (Nacional e Internacional)

MES - AÑO	NAVEGADORES UNICOS	VISITAS	PAGINAS
Junio - 2024	2.016.704	3.501.582	4.302.867
<b>PROMEDIO DIARIO</b>	<b>79.142</b>	<b>116.719</b>	<b>143.429</b>
<b>PROMEDIO LUNES-VIERNES</b>	76.886	114.826	135.683
<b>PROMEDIO SABADO-DOMINGO</b>	83.655	120.506	158.921
<b>PAGINAS / VISITAS</b>	1,23		
<b>DURACION MEDIA VISITAS</b>	0:01:11		
<b>TIEMPO INTERACCIÓN MEDIO</b>	0:01:07		

### 2. Secciones (Nacional e Internacional)

	PAGINAS	%
<b>HOME</b>	50.383	1.17 %
<b>RESTO</b>	4.252.484	98.83 %

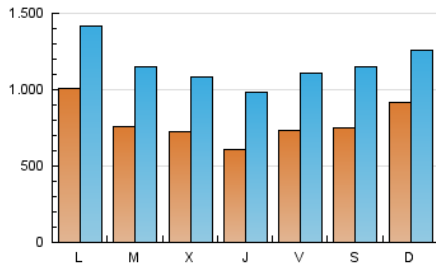
### 3. Por día del mes (Nacional e Internacional)

Día	N. únicos	Visitas	Páginas	Día	N. únicos	Visitas	Páginas	Día	N. únicos	Visitas	Páginas
<b>1</b>	65.479	102.207	139.247	<b>11</b>	115.301	154.321	182.510	<b>21</b>	64.664	102.829	117.786
<b>2</b>	88.026	131.814	187.420	<b>12</b>	58.745	97.316	101.603	<b>22</b>	56.844	95.445	126.872
<b>3</b>	92.105	132.097	173.721	<b>13</b>	42.414	76.118	92.105	<b>23</b>	93.240	128.112	178.226
<b>4</b>	56.340	94.395	105.380	<b>14</b>	41.459	78.718	88.668	<b>24</b>	68.301	105.658	130.797
<b>5</b>	57.746	96.044	106.514	<b>15</b>	76.101	114.699	146.164	<b>25</b>	44.525	81.785	88.407
<b>6</b>	58.099	96.258	102.010	<b>16</b>	119.627	165.604	204.373	<b>26</b>	61.012	86.598	106.472
<b>7</b>	138.732	179.274	216.734	<b>17</b>	140.076	182.950	244.246	<b>27</b>	69.261	106.881	110.562
<b>8</b>	106.912	149.321	211.264	<b>18</b>	88.346	129.471	154.297	<b>28</b>	47.363	81.736	84.481
<b>9</b>	93.293	135.676	184.384	<b>19</b>	114.080	153.305	180.383	<b>29</b>	71.707	112.192	133.500
<b>10</b>	104.172	146.994	194.374	<b>20</b>	74.976	113.779	132.609	<b>30</b>	65.325	69.985	77.758

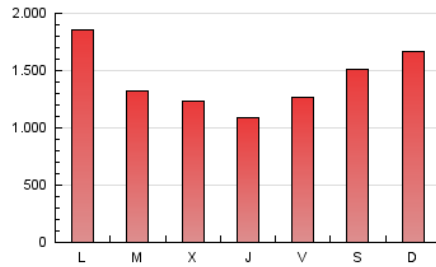
4. Gráficas (Nacional e Internacional)

4.1 Por día de la semana (promedio)

N. únicos / Visitas (x 100)

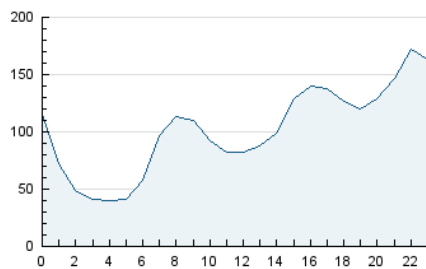


Páginas (x 100)

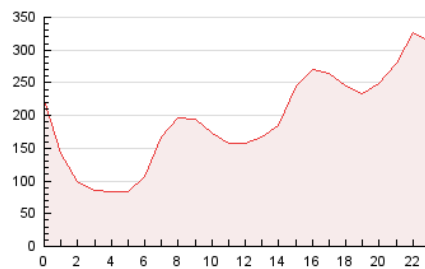


4.2 Por franja horaria (promedio)

Visitas\_ (x 1000)

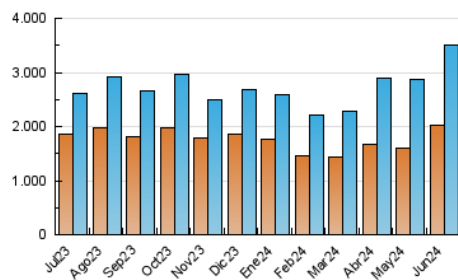


Páginas (x 1000)

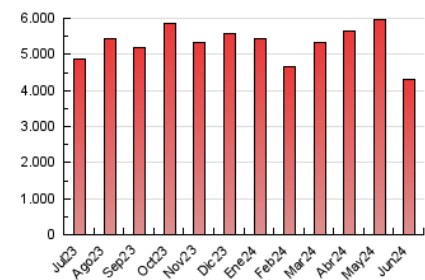


4.3 Por meses

N. únicos / Visitas (x 1000)



Páginas (x 1000)





## INFORMACION Y CONTROL DE PUBLICACIONES, S.A.

Velázquez, 46, 1ª Drcha - Tel. 91 435 00 32 Fax 91 435 96 05 - 28001 - MADRID  
Av. Diagonal 497, 5a planta - Tel 93 439 24 18 Fax 93 419 25 34 - 08029 - BARCELONA

### Anexo - Tráfico Nacional

**Título:** GLAMOUR MAGAZINE  
**URL Primaria:** http://www.glamour.es  
**Editor:** Ediciones Condé Nast S.L.U  
**Domicilio:** Pº de la Castellana 9-11 2ª Planta  
**Ciudad:** 28046 Madrid  
**Teléfono:** 91 700 41 70  
**Fax:** 91 702 64 75  
**E-mail:**  
**Clasificación:** Familia y estilo de vida  
**Sub-Clasificación:** Multicategoría



#### 1. Cifras totales y promedios (Nacional)

MES - AÑO	NAVEGADORES UNICOS	VISITAS	PAGINAS
Junio - 2024	1.984.562	2.017.685	3.468.373
<b>PROMEDIO DIARIO</b>	<b>59.454</b>	<b>67.256</b>	<b>115.612</b>
<b>PROMEDIO LUNES-VIERNES</b>	56.257	65.100	105.693
<b>PROMEDIO SABADO-DOMINGO</b>	65.849	71.568	135.451
<b>PAGINAS / VISITAS</b>	1,72		
<b>DURACION MEDIA VISITAS</b>	0:01:02		
<b>TIEMPO INTERACCIÓN MEDIO</b>	0:00:57		

#### 2. Secciones (Nacional)

	PAGINAS	%
<b>HOME</b>	36.359	1.05 %
<b>RESTO</b>	3.432.014	98.95 %

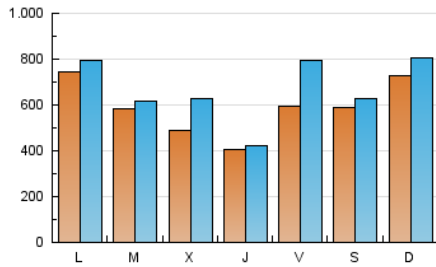
#### 3. Por día del mes (Nacional)

Día	N. únicos	Visitas	Páginas	Día	N. únicos	Visitas	Páginas	Día	N. únicos	Visitas	Páginas
1	53.622	57.240	121.445	11	92.536	96.875	146.198	21	49.594	51.595	93.737
2	73.202	80.412	160.968	12	40.129	89.564	91.435	22	40.965	43.389	96.490
3	70.365	73.797	136.332	13	28.230	29.717	62.040	23	73.041	81.142	144.535
4	40.101	42.175	80.883	14	39.532	69.845	81.425	24	48.063	51.438	99.552
5	39.485	41.790	79.245	15	58.878	61.792	118.727	25	30.718	32.368	68.923
6	39.999	41.701	76.927	16	100.326	108.422	188.355	26	36.308	37.959	76.612
7	113.236	117.813	182.171	17	109.549	116.815	194.902	27	42.087	43.692	76.386
8	81.851	87.692	183.841	18	70.239	75.187	127.253	28	34.431	77.654	80.234
9	66.179	71.637	148.558	19	79.582	82.148	134.505	29	58.081	62.630	115.067
10	70.014	76.368	131.038	20	50.932	53.503	98.065	30	52.341	61.325	76.524

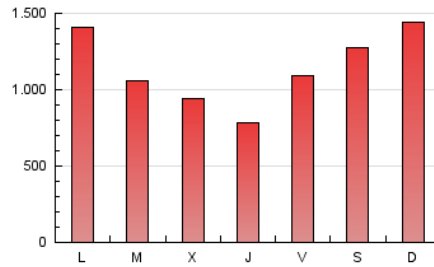
#### 4. Gráficas (Nacional)

##### 4.1 Por día de la semana (promedio)

N. únicos / Visitas (x 100)

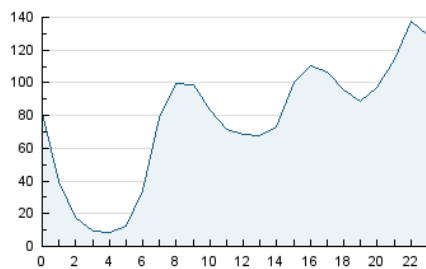


Páginas (x 100)

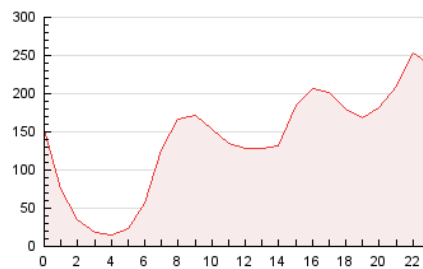


##### 4.2 Por franja horaria (promedio)

Visitas\_ (x 1000)

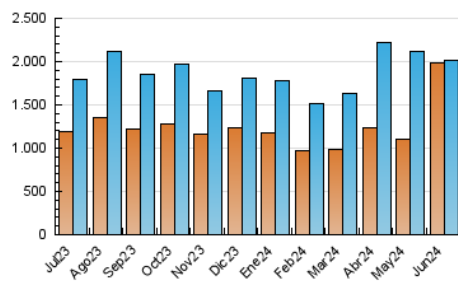


Páginas (x 1000)

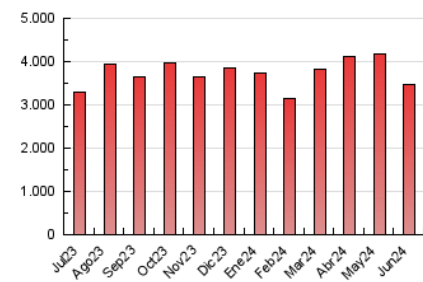


##### 4.3 Por meses

N. únicos / Visitas (x 1000)



Páginas (x 1000)



## 5. Observaciones

Este Medio Electrónico de Comunicación ha sido medido por la herramienta Google Analytics de Google (Universal Analytics)

## 6. Definiciones básicas (Para más información ver Normas Técnicas para el Control de los Medios Electrónicos de Comunicación)

### Página Vista:

Conjunto de ficheros enviado a un usuario como resultado de una petición del mismo recibida por el servidor. Cuando la página está formada por varios marcos (frames), el conjunto de los mismos tendrá, a efectos de cómputo, la consideración de una página unitaria.

### Visita:

Una secuencia ininterrumpida de páginas servidas a un usuario válido. Si dicho usuario no realiza peticiones de páginas en un periodo de tiempo (30 min) la siguiente petición constituirá el inicio de una nueva visita.

### Navegador Único:

Total de combinaciones únicas de una dirección IP y un identificador adicional. Los medios pueden utilizar cookies o el Identificador de Alta de registro.

### Duración Página Vista:

Tiempo acumulado en segundos de todas las páginas vistas (en visitas de dos o más páginas vistas), dividido por el número total de páginas vistas.

### Duración Visita:

Tiempo en segundos de todas las visitas de dos o más páginas vistas, dividido por el número total de visitas de dos o más páginas vistas.

### Tráfico nacional:

Audiencia/difusión correspondiente a España medida en base a los datos de las direcciones IP registradas por el sistema de medición.

## 7. Opinión

De OJDinteractiva, la división de INFORMACIÓN Y CONTROL DE PUBLICACIONES S.A.:

Hemos examinado la información facilitada por el editor del medio electrónico para el periodo que comprende la presente certificación.

Nuestro examen se ha realizado de acuerdo con las normas y procedimientos establecidos en las Normas Técnicas para el Control de los Medios Electrónicos de Comunicación.

En nuestra opinión, la presente acta presenta razonablemente la difusión/audiencia registrada por este medio electrónico.

### ADVERTENCIA:

El trabajo de OJDinteractiva, la división de INFORMACIÓN Y CONTROL DE PUBLICACIONES S.A (INTROL) se limita a la realización de pruebas para la revisión de los datos de recuento suministrados por el editor con la finalidad de expresar una opinión sobre la razonabilidad de dichos datos de acuerdo con las Normas Técnicas para el control de los MEC.

Por tanto, INTROL no acepta responsabilidad alguna por las inexactitudes o errores que puedan existir en los datos de recuento. Tampoco acepta ninguna responsabilidad por la falsedad en los datos de recuento recibidos del editor, ni por otros datos de medición que no están incluidos en el análisis.

Julio - 2024

OJDinteractiva