



INFORMACION Y CONTROL DE PUBLICACIONES, S.A.

Velázquez, 46, 1º Drcha - Tel. 91 435 00 32 Fax 91 435 96 05 - 28001 - MADRID
Av. Diagonal 497, 5a planta - Tel 93 439 24 18 Fax 93 419 25 34 - 08029 - BARCELONA

Título: GACETANAUTICA.ES
URL Primaria: https://www.gacetanautica.es/
Editor: Mallorca Press, S.L.
Domicilio: Calle Passamaners nº 5 1º2
Ciudad: 07009 Palma de Mallorca
Teléfono:
Fax:
E-mail:
Clasificación: Noticias e Información
Sub-Clasificación: Noticias de interés especial

Gaceta Náutica

1. Cifras totales y promedios (Nacional e Internacional)

MES - AÑO	NAVEGADORES UNICOS	VISITAS	PAGINAS
Febrero - 2024	2.336	5.759	10.580
PROMEDIO DIARIO	150	199	365
PROMEDIO LUNES-VIERNES	174	233	436
PROMEDIO SABADO-DOMINGO	88	108	177
PAGINAS / VISITAS	1,84		
DURACION MEDIA VISITAS	0:04:05		
TIEMPO INTERACCIÓN MEDIO	0:03:09		

2. Secciones (Nacional e Internacional)

	PAGINAS	%
HOME	2.743	25.93 %
RESTO	7.837	74.07 %

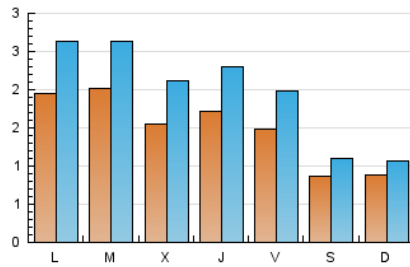
3. Por día del mes (Nacional e Internacional)

Día	N. únicos	Visitas	Páginas	Día	N. únicos	Visitas	Páginas	Día	N. únicos	Visitas	Páginas
1	165	229	367	11	113	132	201	21	163	222	464
2	141	185	377	12	185	240	445	22	172	237	470
3	59	73	119	13	229	291	523	23	126	177	366
4	68	74	89	14	167	222	433	24	102	121	194
5	224	308	567	15	191	255	391	25	86	113	165
6	235	296	425	16	162	219	517	26	168	241	500
7	152	220	417	17	90	121	225	27	158	216	352
8	181	241	433	18	87	107	207	28	138	183	368
9	161	212	410	19	201	264	511	29	144	189	363
10	98	123	215	20	186	248	466				

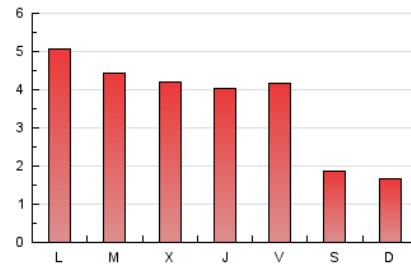
4. Gráficas (Nacional e Internacional)

4.1 Por día de la semana (promedio)

N. únicos / Visitas (x 100)

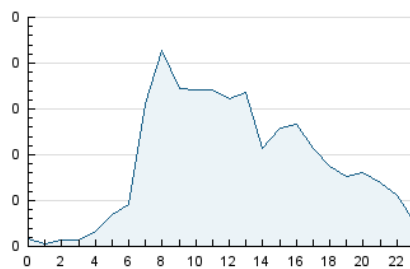


Páginas (x 100)

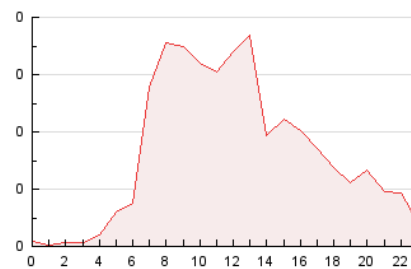


4.2 Por franja horaria (promedio)

Visitas_ (x 1000)

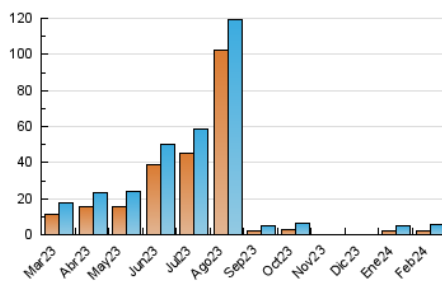


Páginas (x 1000)

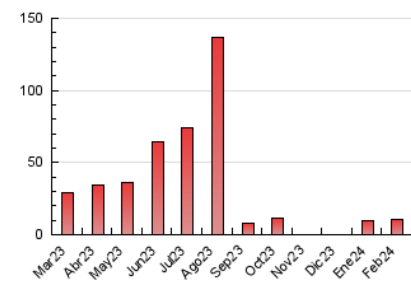


4.3 Por meses

N. únicos / Visitas (x 1000)



Páginas (x 1000)





INFORMACION Y CONTROL DE PUBLICACIONES, S.A.

Velázquez, 46, 1º Drcha - Tel. 91 435 00 32 Fax 91 435 96 05 - 28001 - MADRID
Av. Diagonal 497, 5a planta - Tel 93 439 24 18 Fax 93 419 25 34 - 08029 - BARCELONA

Anexo - Tráfico Nacional

Título: GACETANAUTICA.ES
URL Primaria: https://www.gacetanautica.es/
Editor: Mallorca Press, S.L.
Domicilio: Calle Passamaners nº 5 1º2
Ciudad: 07009 Palma de Mallorca
Teléfono:
Fax:
E-mail:
Clasificación: Noticias e Información
Sub-Clasificación: Noticias de interés especial

Gaceta Náutica

1. Cifras totales y promedios (Nacional)

MES - AÑO	NAVEGADORES UNICOS	VISITAS	PAGINAS
Febrero - 2024	2.058	5.338	10.046
PROMEDIO DIARIO	137	184	346
PROMEDIO LUNES-VIERNES	159	216	414
PROMEDIO SABADO-DOMINGO	81	100	169
PAGINAS / VISITAS	1,88		
DURACION MEDIA VISITAS	0:04:09		
TIEMPO INTERACCIÓN MEDIO	0:03:22		

2. Secciones (Nacional)

	PAGINAS	%
HOME	2.680	26.68 %
RESTO	7.366	73.32 %

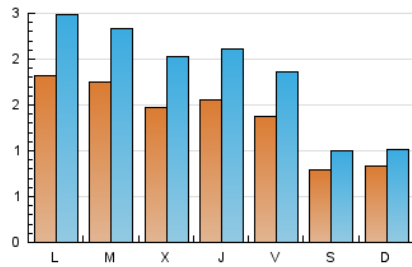
3. Por día del mes (Nacional)

Día	N. únicos	Visitas	Páginas	Día	N. únicos	Visitas	Páginas	Día	N. únicos	Visitas	Páginas
1	149	212	356	11	106	124	196	21	155	211	451
2	132	175	368	12	171	223	426	22	157	218	439
3	51	64	108	13	176	238	471	23	114	165	339
4	66	72	87	14	159	214	421	24	96	115	186
5	213	295	556	15	178	237	374	25	79	106	157
6	214	271	401	16	146	199	478	26	160	233	492
7	149	216	413	17	81	111	217	27	140	195	310
8	160	216	413	18	81	100	200	28	126	169	348
9	154	203	366	19	182	243	490	29	129	174	344
10	88	111	198	20	168	228	441				

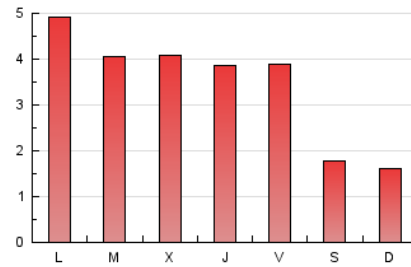
4. Gráficas (Nacional)

4.1 Por día de la semana (promedio)

N. únicos / Visitas (x 100)

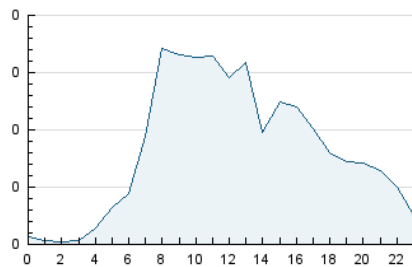


Páginas (x 100)

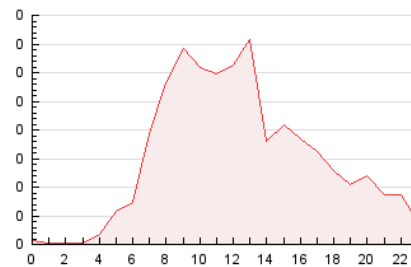


4.2 Por franja horaria (promedio)

Visitas_ (x 1000)

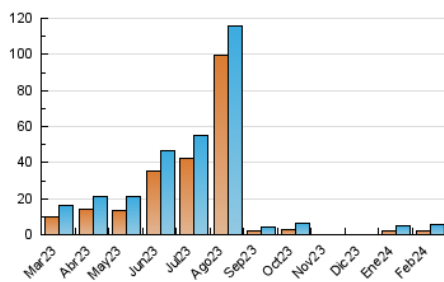


Páginas (x 1000)

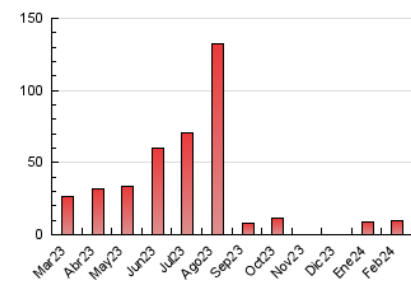


4.3 Por meses

N. únicos / Visitas (x 1000)



Páginas (x 1000)



5. Observaciones

Este Medio Electrónico de Comunicación ha sido medido por la herramienta Google Analytics de Google (GA4)

6. Definiciones básicas (Para más información ver Normas Técnicas para el Control de los Medios Electrónicos de Comunicación)

Página Vista:

Conjunto de ficheros enviado a un usuario como resultado de una petición del mismo recibida por el servidor. Cuando la página está formada por varios marcos (frames), el conjunto de los mismos tendrá, a efectos de cómputo, la consideración de una página unitaria.

Visita:

Una secuencia ininterrumpida de páginas servidas a un usuario válido. Si dicho usuario no realiza peticiones de páginas en un periodo de tiempo (30 min) la siguiente petición constituirá el inicio de una nueva visita.

Navegador Único:

Total de combinaciones únicas de una dirección IP y un identificador adicional. Los medios pueden utilizar cookies o el Identificador de Alta de registro.

Duración Página Vista:

Tiempo acumulado en segundos de todas las páginas vistas (en visitas de dos o más páginas vistas), dividido por el número total de páginas vistas.

Duración Visita:

Tiempo en segundos de todas las visitas de dos o más páginas vistas, dividido por el número total de visitas de dos o más páginas vistas.

Tráfico nacional:

Audiencia/difusión correspondiente a España medida en base a los datos de las direcciones IP registradas por el sistema de medición.

7. Opinión

De OJDinteractiva, la división de INFORMACIÓN Y CONTROL DE PUBLICACIONES S.A.:

Hemos examinado la información facilitada por el editor del medio electrónico para el periodo que comprende la presente certificación.

Nuestro examen se ha realizado de acuerdo con las normas y procedimientos establecidos en las Normas Técnicas para el Control de los Medios Electrónicos de Comunicación.

En nuestra opinión, la presente acta presenta razonablemente la difusión/audiencia registrada por este medio electrónico.

ADVERTENCIA:

El trabajo de OJDinteractiva, la división de INFORMACIÓN Y CONTROL DE PUBLICACIONES S.A (INTROL) se limita a la realización de pruebas para la revisión de los datos de recuento suministrados por el editor con la finalidad de expresar una opinión sobre la razonabilidad de dichos datos de acuerdo con las Normas Técnicas para el control de los MEC.

Por tanto, INTROL no acepta responsabilidad alguna por las inexactitudes o errores que puedan existir en los datos de recuento. Tampoco acepta ninguna responsabilidad por la falsedad en los datos de recuento recibidos del editor, ni por otros datos de medición que no están incluidos en el análisis.

Marzo - 2024

OJDinteractiva