



INFORMACION Y CONTROL DE PUBLICACIONES, S.A.

Velázquez, 46, 1º Drcha - Tel. 91 435 00 32 Fax 91 435 96 05 - 28001 - MADRID
Av. Diagonal 497, 5a planta - Tel 93 439 24 18 Fax 93 419 25 34 - 08029 - BARCELONA

Título: CAPITALRADIO.ES
URL Primaria: https://www.capitalradio.es
Editor: Capital Radio Economía, S.L.
Domicilio: Calle Almagro, 46 4ªA
Ciudad: 28010 MADRID
Teléfono:
Fax:
E-mail:
Clasificación: Entretenimiento
Sub-Clasificación: Broadcast



1. Cifras totales y promedios (Nacional e Internacional)

MES - AÑO	NAVEGADORES UNICOS	VISITAS	PAGINAS
Enero - 2025	94.590	228.834	408.553
PROMEDIO DIARIO	5.557	7.488	13.179
PROMEDIO LUNES-VIERNES	6.317	8.688	15.230
PROMEDIO SABADO-DOMINGO	3.371	4.035	7.283
PAGINAS / VISITAS	1,76		
DURACION MEDIA VISITAS	0:04:41		
TIEMPO INTERACCIÓN MEDIO	0:01:37		

2. Secciones (Nacional e Internacional)

	PAGINAS	%
HOME	44.243	10.83 %
RESTO	364.310	89.17 %

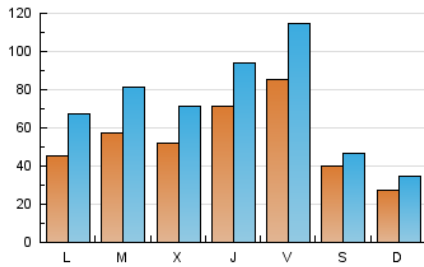
3. Por día del mes (Nacional e Internacional)

Día	N. únicos	Visitas	Páginas	Día	N. únicos	Visitas	Páginas	Día	N. únicos	Visitas	Páginas
1	1.352	1.650	3.793	11	7.360	8.641	18.401	21	6.686	8.788	14.103
2	4.453	6.129	15.224	12	4.351	4.946	8.638	22	7.147	9.423	14.133
3	8.622	11.917	22.572	13	5.019	7.505	16.484	23	9.425	12.043	16.895
4	2.737	3.195	7.009	14	4.400	7.036	15.033	24	7.423	10.060	14.702
5	1.230	1.510	3.546	15	4.701	7.055	15.980	25	2.126	2.566	3.831
6	1.849	2.615	6.234	16	6.180	8.325	15.364	26	2.224	3.164	4.983
7	4.730	7.074	15.932	17	4.700	6.971	11.452	27	6.071	8.965	13.748
8	5.098	7.393	15.731	18	3.698	4.134	5.763	28	7.184	9.753	14.078
9	8.219	10.697	20.151	19	3.241	4.127	6.096	29	7.565	10.136	15.006
10	8.985	11.735	23.627	20	5.290	7.872	13.140	30	7.393	9.912	14.406
								31	12.804	16.778	22.498

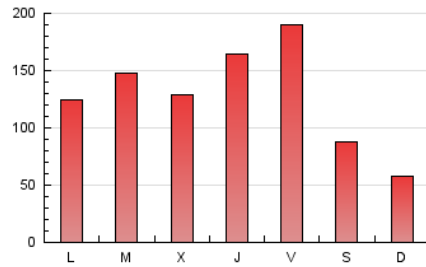
4. Gráficas (Nacional e Internacional)

4.1 Por día de la semana (promedio)

N. únicos / Visitas (x 100)

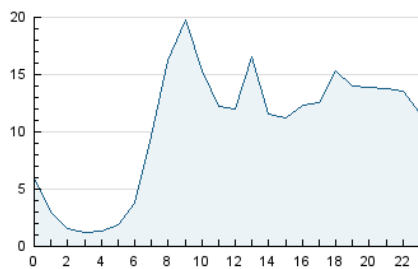


Páginas (x 100)

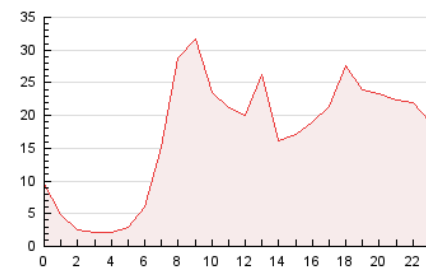


4.2 Por franja horaria (promedio)

Visitas_ (x 1000)

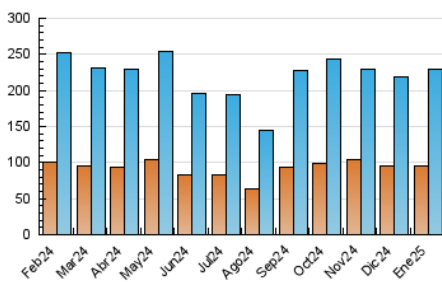


Páginas (x 1000)

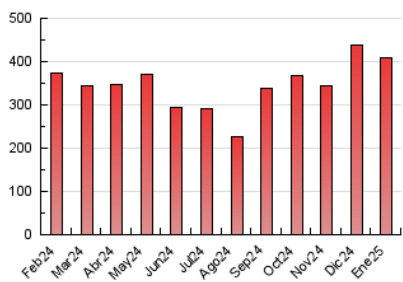


4.3 Por meses

N. únicos / Visitas (x 1000)



Páginas (x 1000)





INFORMACION Y CONTROL DE PUBLICACIONES, S.A.

Velázquez, 46, 1ª Drcha - Tel. 91 435 00 32 Fax 91 435 96 05 - 28001 - MADRID
Av. Diagonal 497, 5a planta - Tel 93 439 24 18 Fax 93 419 25 34 - 08029 - BARCELONA

Anexo - Tráfico Nacional

Título: CAPITALRADIO.ES
URL Primaria: https://www.capitalradio.es
Editor: Capital Radio Economía, S.L.
Domicilio: Calle Almagro, 46 4ªA
Ciudad: 28010 MADRID
Teléfono:
Fax:
E-mail:
Clasificación: Entretenimiento
Sub-Clasificación: Broadcast



1. Cifras totales y promedios (Nacional)

MES - AÑO	NAVEGADORES UNICOS	VISITAS	PAGINAS
Enero - 2025	88.790	220.376	391.124
PROMEDIO DIARIO	5.335	7.204	12.617
PROMEDIO LUNES-VIERNES	6.070	8.362	14.686
PROMEDIO SABADO-DOMINGO	3.222	3.874	6.667
PAGINAS / VISITAS	1,75		
DURACION MEDIA VISITAS	0:04:42		
TIEMPO INTERACCIÓN MEDIO	0:01:38		

2. Secciones (Nacional)

	PAGINAS	%
HOME	42.599	10.89 %
RESTO	348.525	89.11 %

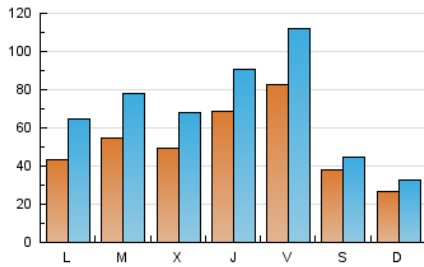
3. Por día del mes (Nacional)

Día	N. únicos	Visitas	Páginas	Día	N. únicos	Visitas	Páginas	Día	N. únicos	Visitas	Páginas
1	1.279	1.550	3.558	11	7.074	8.426	15.252	21	6.428	8.461	13.624
2	4.288	5.912	14.808	12	4.175	4.733	8.250	22	6.903	9.110	13.694
3	8.427	11.616	21.978	13	4.815	7.244	15.959	23	9.204	11.775	16.462
4	2.615	3.082	6.705	14	4.148	6.686	14.371	24	7.178	9.764	14.241
5	1.148	1.406	3.301	15	4.389	6.626	15.051	25	1.975	2.388	3.599
6	1.735	2.473	5.928	16	5.902	7.981	14.617	26	2.118	3.004	4.806
7	4.508	6.790	15.318	17	4.486	6.765	11.040	27	5.781	8.537	13.124
8	4.899	7.097	15.174	18	3.569	3.994	5.543	28	6.842	9.265	13.499
9	7.903	10.254	19.419	19	3.103	3.962	5.879	29	7.167	9.630	14.413
10	8.714	11.405	22.948	20	5.018	7.542	12.656	30	7.099	9.514	13.949
								31	12.492	16.320	21.958

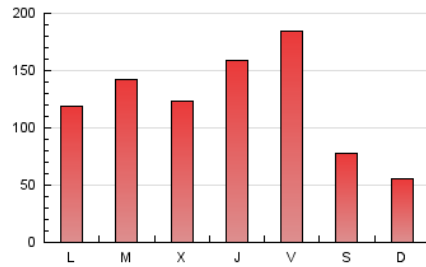
4. Gráficas (Nacional)

4.1 Por día de la semana (promedio)

N. únicos / Visitas (x 100)

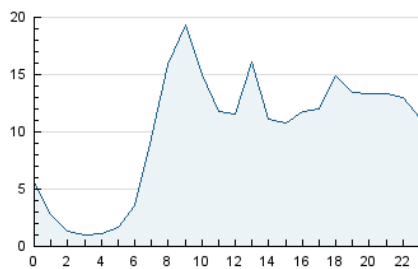


Páginas (x 100)

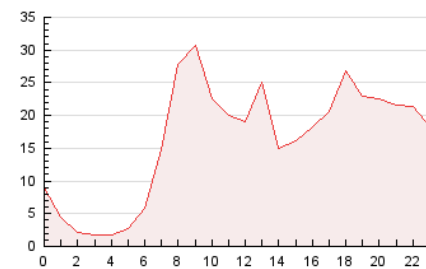


4.2 Por franja horaria (promedio)

Visitas_ (x 1000)

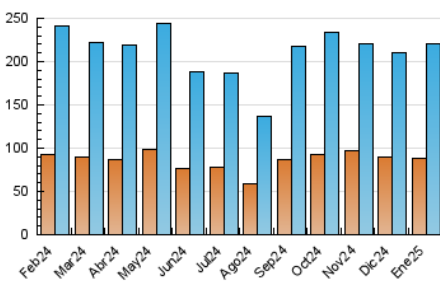


Páginas (x 1000)

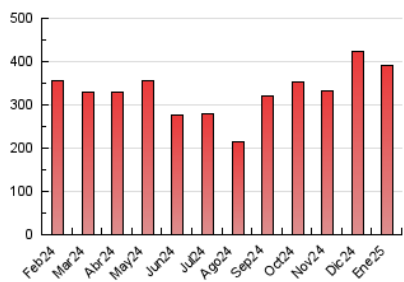


4.3 Por meses

N. únicos / Visitas (x 1000)



Páginas (x 1000)



5. Observaciones

Este Medio Electrónico de Comunicación ha sido medido por la herramienta Google Analytics de Google (GA4).

6. Definiciones básicas (Para más información ver Normas Técnicas para el Control de los Medios Electrónicos de Comunicación)

Página Vista:

Conjunto de ficheros enviado a un usuario como resultado de una petición del mismo recibida por el servidor. Cuando la página está formada por varios marcos (frames), el conjunto de los mismos tendrá, a efectos de cómputo, la consideración de una página unitaria.

Visita:

Una secuencia ininterrumpida de páginas servidas a un usuario válido. Si dicho usuario no realiza peticiones de páginas en un periodo de tiempo (30 min) la siguiente petición constituirá el inicio de una nueva visita.

Navegador Único:

Total de combinaciones únicas de una dirección IP y un identificador adicional. Los medios pueden utilizar cookies o el Identificador de Alta de registro.

Duración Página Vista:

Tiempo acumulado en segundos de todas las páginas vistas (en visitas de dos o más páginas vistas), dividido por el número total de páginas vistas.

Duración Visita:

Tiempo en segundos de todas las visitas de dos o más páginas vistas, dividido por el número total de visitas de dos o más páginas vistas.

Tráfico nacional:

Audiencia/difusión correspondiente a España medida en base a los datos de las direcciones IP registradas por el sistema de medición.

7. Opinión

De OJDinteractiva, la división de INFORMACIÓN Y CONTROL DE PUBLICACIONES S.A.:

Hemos examinado la información facilitada por el editor del medio electrónico para el periodo que comprende la presente certificación.

Nuestro examen se ha realizado de acuerdo con las normas y procedimientos establecidos en las Normas Técnicas para el Control de los Medios Electrónicos de Comunicación.

En nuestra opinión, la presente acta presenta razonablemente la difusión/audiencia registrada por este medio electrónico.

ADVERTENCIA:

El trabajo de OJDinteractiva, la división de INFORMACIÓN Y CONTROL DE PUBLICACIONES S.A (INTROL) se limita a la realización de pruebas para la revisión de los datos de recuento suministrados por el editor con la finalidad de expresar una opinión sobre la razonabilidad de dichos datos de acuerdo con las Normas Técnicas para el control de los MEC.

Por tanto, INTROL no acepta responsabilidad alguna por las inexactitudes o errores que puedan existir en los datos de recuento. Tampoco acepta ninguna responsabilidad por la falsedad en los datos de recuento recibidos del editor, ni por otros datos de medición que no están incluidos en el análisis.

Febrero - 2025

OJDinteractiva