



INFORMACION Y CONTROL DE PUBLICACIONES, S.A.

Velázquez, 46, 1ª Drcha - Tel. 91 435 00 32 Fax 91 435 96 05 - 28001 - MADRID
Av. Diagonal 497, 5a planta - Tel 93 439 24 18 Fax 93 419 25 34 - 08029 - BARCELONA

Título: CAPITALRADIO.ES
URL Primaria: https://www.capitalradio.es
Editor: Capital Radio Economía, S.L.
Domicilio: Calle Almagro, 46 4ªA
Ciudad: 28010 MADRID
Teléfono:
Fax:
E-mail:
Clasificación: Entretenimiento
Sub-Clasificación: Broadcast



1. Cifras totales y promedios (Nacional e Internacional)

MES - AÑO	NAVEGADORES UNICOS	VISITAS	PAGINAS
Mayo - 2024	104.943	254.626	370.908
PROMEDIO DIARIO	6.064	8.214	11.965
PROMEDIO LUNES-VIERNES	6.310	8.927	13.312
PROMEDIO SABADO-DOMINGO	5.357	6.164	8.092
PAGINAS / VISITAS	1,46		
DURACION MEDIA VISITAS	0:04:14		
TIEMPO INTERACCIÓN MEDIO	0:01:29		

2. Secciones (Nacional e Internacional)

	PAGINAS	%
HOME	45.084	12.16 %
RESTO	325.824	87.84 %

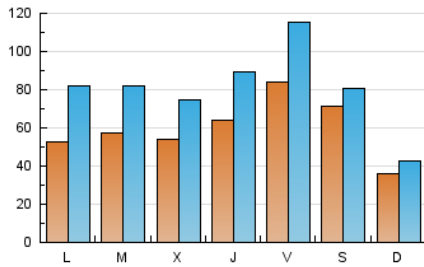
3. Por día del mes (Nacional e Internacional)

Día	N. únicos	Visitas	Páginas	Día	N. únicos	Visitas	Páginas	Día	N. únicos	Visitas	Páginas
1	6.631	7.680	10.371	11	6.435	7.469	9.765	21	5.247	7.674	11.882
2	6.350	8.507	13.418	12	3.158	3.816	5.407	22	6.385	8.998	12.531
3	14.612	19.001	25.832	13	5.609	8.617	13.344	23	6.483	8.976	12.704
4	8.543	9.580	11.897	14	6.256	8.790	13.473	24	5.399	7.866	12.004
5	3.016	3.700	5.327	15	4.562	6.681	10.495	25	4.415	4.935	6.518
6	5.346	8.475	13.349	16	4.551	7.068	11.091	26	3.527	4.008	5.460
7	6.572	9.221	13.986	17	6.695	9.539	14.704	27	4.773	7.427	11.518
8	4.652	7.072	11.122	18	9.143	10.356	12.872	28	4.928	7.146	11.142
9	6.737	9.446	14.322	19	4.619	5.444	7.490	29	4.713	6.949	10.325
10	7.942	11.104	16.801	20	5.444	8.298	12.652	30	7.850	10.604	14.032
								31	7.391	10.179	15.074

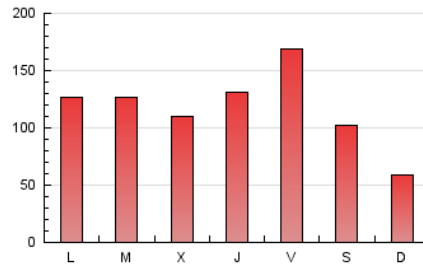
4. Gráficas (Nacional e Internacional)

4.1 Por día de la semana (promedio)

N. únicos / Visitas (x 100)

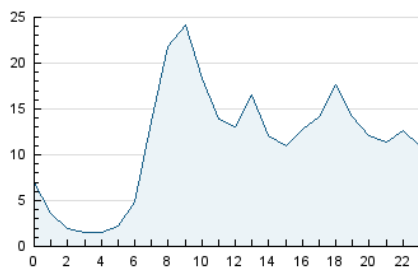


Páginas (x 100)

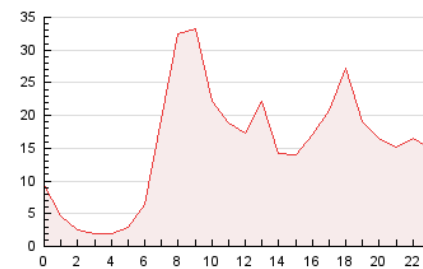


4.2 Por franja horaria (promedio)

Visitas_ (x 1000)

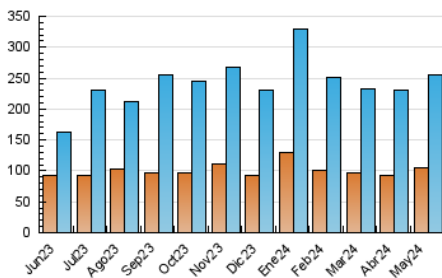


Páginas (x 1000)

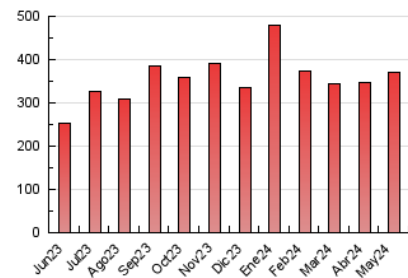


4.3 Por meses

N. únicos / Visitas (x 1000)



Páginas (x 1000)





INFORMACION Y CONTROL DE PUBLICACIONES, S.A.

Velázquez, 46, 1ª Drcha - Tel. 91 435 00 32 Fax 91 435 96 05 - 28001 - MADRID
Av. Diagonal 497, 5a planta - Tel 93 439 24 18 Fax 93 419 25 34 - 08029 - BARCELONA

Anexo - Tráfico Nacional

Título: CAPITALRADIO.ES
URL Primaria: https://www.capitalradio.es
Editor: Capital Radio Economía, S.L.
Domicilio: Calle Almagro, 46 4ªA
Ciudad: 28010 MADRID
Teléfono:
Fax:
E-mail:
Clasificación: Entretenimiento
Sub-Clasificación: Broadcast



1. Cifras totales y promedios (Nacional)

MES - AÑO	NAVEGADORES UNICOS	VISITAS	PAGINAS
Mayo - 2024	98.021	243.439	355.534
PROMEDIO DIARIO	5.797	7.853	11.469
PROMEDIO LUNES-VIERNES	6.019	8.528	12.755
PROMEDIO SABADO-DOMINGO	5.159	5.911	7.771
PAGINAS / VISITAS	1,46		
DURACION MEDIA VISITAS	0:04:16		
TIEMPO INTERACCIÓN MEDIO	0:01:30		

2. Secciones (Nacional)

	PAGINAS	%
HOME	42.949	12.08 %
RESTO	312.585	87.92 %

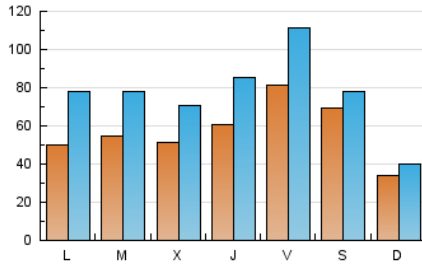
3. Por día del mes (Nacional)

Día	N. únicos	Visitas	Páginas	Día	N. únicos	Visitas	Páginas	Día	N. únicos	Visitas	Páginas
1	6.440	7.444	9.980	11	6.260	7.297	9.453	21	4.948	7.312	11.392
2	6.101	8.143	12.845	12	2.988	3.588	5.099	22	5.991	8.487	11.932
3	14.279	18.549	25.131	13	5.317	8.208	12.703	23	6.123	8.553	12.112
4	8.310	9.254	11.543	14	5.960	8.276	12.785	24	5.144	7.527	11.563
5	2.840	3.396	4.909	15	4.250	6.267	9.933	25	4.225	4.733	6.246
6	5.065	7.942	12.755	16	4.256	6.684	10.525	26	3.365	3.819	5.219
7	6.218	8.719	13.216	17	6.387	9.094	14.126	27	4.497	7.068	11.046
8	4.369	6.660	10.451	18	8.862	9.982	12.492	28	4.656	6.806	10.679
9	6.438	9.053	13.719	19	4.418	5.221	7.203	29	4.454	6.598	9.885
10	7.694	10.729	16.251	20	5.178	7.987	12.185	30	7.568	10.218	13.579
								31	7.097	9.825	14.577

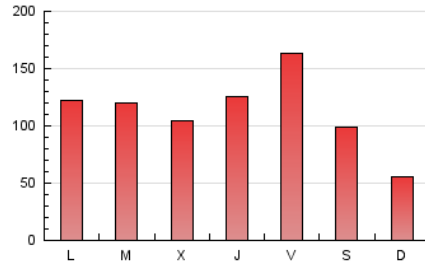
4. Gráficas (Nacional)

4.1 Por día de la semana (promedio)

N. únicos / Visitas (x 100)

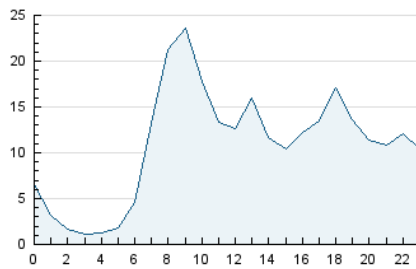


Páginas (x 100)

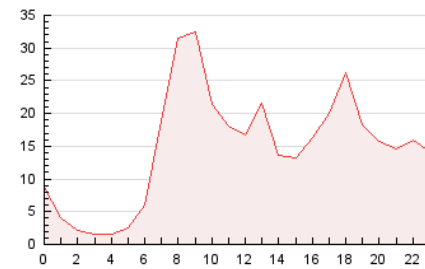


4.2 Por franja horaria (promedio)

Visitas_ (x 1000)

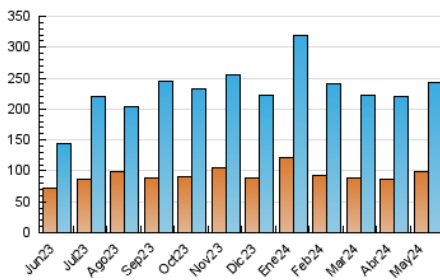


Páginas (x 1000)

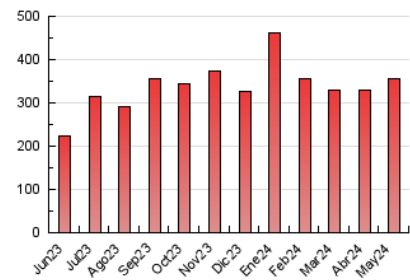


4.3 Por meses

N. únicos / Visitas (x 1000)



Páginas (x 1000)



5. Observaciones

Este Medio Electrónico de Comunicación ha sido medido por la herramienta Google Analytics de Google (GA4)

6. Definiciones básicas (Para más información ver Normas Técnicas para el Control de los Medios Electrónicos de Comunicación)

Página Vista:

Conjunto de ficheros enviado a un usuario como resultado de una petición del mismo recibida por el servidor. Cuando la página está formada por varios marcos (frames), el conjunto de los mismos tendrá, a efectos de cómputo, la consideración de una página unitaria.

Visita:

Una secuencia ininterrumpida de páginas servidas a un usuario válido. Si dicho usuario no realiza peticiones de páginas en un periodo de tiempo (30 min) la siguiente petición constituirá el inicio de una nueva visita.

Navegador Único:

Total de combinaciones únicas de una dirección IP y un identificador adicional. Los medios pueden utilizar cookies o el Identificador de Alta de registro.

Duración Página Vista:

Tiempo acumulado en segundos de todas las páginas vistas (en visitas de dos o más páginas vistas), dividido por el número total de páginas vistas.

Duración Visita:

Tiempo en segundos de todas las visitas de dos o más páginas vistas, dividido por el número total de visitas de dos o más páginas vistas.

Tráfico nacional:

Audiencia/difusión correspondiente a España medida en base a los datos de las direcciones IP registradas por el sistema de medición.

7. Opinión

De OJDinteractiva, la división de INFORMACIÓN Y CONTROL DE PUBLICACIONES S.A.:

Hemos examinado la información facilitada por el editor del medio electrónico para el periodo que comprende la presente certificación.

Nuestro examen se ha realizado de acuerdo con las normas y procedimientos establecidos en las Normas Técnicas para el Control de los Medios Electrónicos de Comunicación.

En nuestra opinión, la presente acta presenta razonablemente la difusión/audiencia registrada por este medio electrónico.

ADVERTENCIA:

El trabajo de OJDinteractiva, la división de INFORMACIÓN Y CONTROL DE PUBLICACIONES S.A (INTROL) se limita a la realización de pruebas para la revisión de los datos de recuento suministrados por el editor con la finalidad de expresar una opinión sobre la razonabilidad de dichos datos de acuerdo con las Normas Técnicas para el control de los MEC.

Por tanto, INTROL no acepta responsabilidad alguna por las inexactitudes o errores que puedan existir en los datos de recuento. Tampoco acepta ninguna responsabilidad por la falsedad en los datos de recuento recibidos del editor, ni por otros datos de medición que no están incluidos en el análisis.

Junio - 2024

OJDinteractiva