



## INFORMACION Y CONTROL DE PUBLICACIONES, S.A.

Velázquez, 46, 1ª Drcha - Tel. 91 435 00 32 Fax 91 435 96 05 - 28001 - MADRID  
Av. Diagonal 497, 5a planta - Tel 93 439 24 18 Fax 93 419 25 34 - 08029 - BARCELONA

**Título:** CAPITALRADIO.ES  
**URL Primaria:** https://www.capitalradio.es  
**Editor:** Capital Radio Economía, S.L.  
**Domicilio:** Calle Almagro, 46 4ªA  
**Ciudad:** 28010 MADRID  
**Teléfono:**  
**Fax:**  
**E-mail:**  
**Clasificación:** Entretenimiento  
**Sub-Clasificación:** Broadcast



### 1. Cifras totales y promedios (Nacional e Internacional)

MES - AÑO	NAVEGADORES UNICOS	VISITAS	PAGINAS
Noviembre - 2024	104.641	230.138	345.122
<b>PROMEDIO DIARIO</b>	<b>5.818</b>	<b>7.755</b>	<b>11.504</b>
<b>PROMEDIO LUNES-VIERNES</b>	6.651	9.139	13.765
<b>PROMEDIO SABADO-DOMINGO</b>	3.875	4.525	6.229
<b>PAGINAS / VISITAS</b>	1,48		
<b>DURACION MEDIA VISITAS</b>	0:04:35		
<b>TIEMPO INTERACCIÓN MEDIO</b>	0:01:23		

### 2. Secciones (Nacional e Internacional)

	PAGINAS	%
<b>HOME</b>	42.951	12.45 %
<b>RESTO</b>	302.171	87.55 %

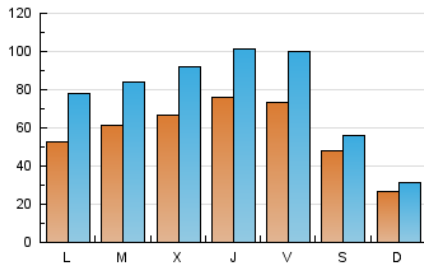
### 3. Por día del mes (Nacional e Internacional)

Día	N. únicos	Visitas	Páginas	Día	N. únicos	Visitas	Páginas	Día	N. únicos	Visitas	Páginas
1	10.806	12.898	18.601	11	6.016	8.554	13.105	21	7.972	10.477	15.588
2	6.510	7.544	10.089	12	8.011	10.371	14.901	22	7.672	10.422	15.980
3	2.640	3.077	4.454	13	4.906	7.221	11.093	23	8.330	9.767	12.954
4	5.181	7.790	11.795	14	6.616	9.013	12.792	24	4.618	5.270	6.797
5	4.926	7.291	11.072	15	5.690	8.258	12.412	25	4.842	7.140	12.096
6	5.573	8.394	13.193	16	1.719	2.119	3.343	26	4.297	6.656	11.430
7	7.931	10.844	15.876	17	1.724	2.076	3.117	27	3.700	5.736	8.981
8	5.010	7.828	12.699	18	5.113	7.590	12.221	28	7.957	10.101	13.975
9	1.874	2.320	3.782	19	7.323	9.295	14.105	29	7.638	10.546	15.338
10	1.776	2.156	3.479	20	12.495	15.493	21.806	30	5.684	6.395	8.048

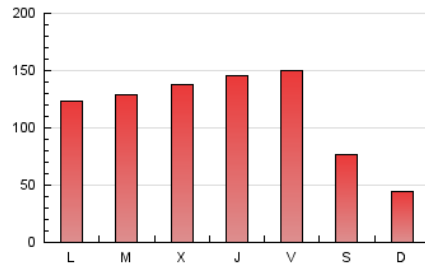
#### 4. Gráficas (Nacional e Internacional)

##### 4.1 Por día de la semana (promedio)

N. únicos / Visitas (x 100)

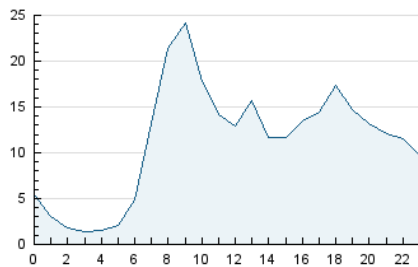


Páginas (x 100)

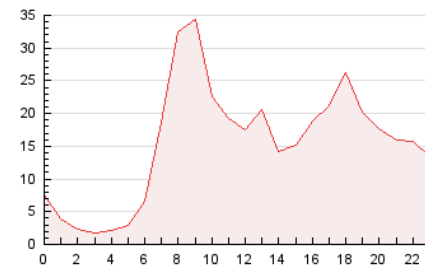


##### 4.2 Por franja horaria (promedio)

Visitas\_ (x 1000)

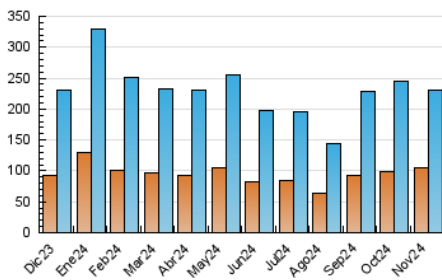


Páginas (x 1000)

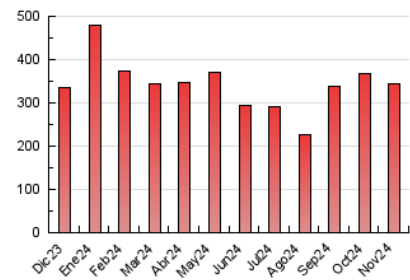


##### 4.3 Por meses

N. únicos / Visitas (x 1000)



Páginas (x 1000)





## INFORMACION Y CONTROL DE PUBLICACIONES, S.A.

Velázquez, 46, 1ª Drcha - Tel. 91 435 00 32 Fax 91 435 96 05 - 28001 - MADRID  
Av. Diagonal 497, 5a planta - Tel 93 439 24 18 Fax 93 419 25 34 - 08029 - BARCELONA

### Anexo - Tráfico Nacional

**Título:** CAPITALRADIO.ES  
**URL Primaria:** https://www.capitalradio.es  
**Editor:** Capital Radio Economía, S.L.  
**Domicilio:** Calle Almagro, 46 4ªA  
**Ciudad:** 28010 MADRID  
**Teléfono:**  
**Fax:**  
**E-mail:**  
**Clasificación:** Entretenimiento  
**Sub-Clasificación:** Broadcast



#### 1. Cifras totales y promedios (Nacional)

MES - AÑO	NAVEGADORES UNICOS	VISITAS	PAGINAS
Noviembre - 2024	97.339	220.662	331.549
<b>PROMEDIO DIARIO</b>	<b>5.545</b>	<b>7.419</b>	<b>11.052</b>
<b>PROMEDIO LUNES-VIERNES</b>	<b>6.333</b>	<b>8.743</b>	<b>13.235</b>
<b>PROMEDIO SABADO-DOMINGO</b>	<b>3.705</b>	<b>4.330</b>	<b>5.957</b>
<b>PAGINAS / VISITAS</b>	<b>1,49</b>		
<b>DURACION MEDIA VISITAS</b>	<b>0:04:36</b>		
<b>TIEMPO INTERACCIÓN MEDIO</b>	<b>0:01:24</b>		

#### 2. Secciones (Nacional)

	PAGINAS	%
<b>HOME</b>	41.293	12.45 %
<b>RESTO</b>	290.256	87.55 %

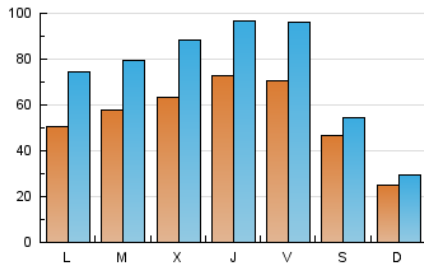
#### 3. Por día del mes (Nacional)

Día	N. únicos	Visitas	Páginas	Día	N. únicos	Visitas	Páginas	Día	N. únicos	Visitas	Páginas
<b>1</b>	10.587	12.618	18.201	<b>11</b>	5.779	8.221	12.715	<b>21</b>	7.622	10.004	14.998
<b>2</b>	6.331	7.318	9.803	<b>12</b>	7.733	10.034	14.436	<b>22</b>	7.304	9.940	15.401
<b>3</b>	2.518	2.977	4.256	<b>13</b>	4.668	6.876	10.649	<b>23</b>	8.127	9.542	12.623
<b>4</b>	4.950	7.493	11.360	<b>14</b>	6.177	8.466	12.180	<b>24</b>	4.476	5.109	6.566
<b>5</b>	4.700	6.986	10.690	<b>15</b>	5.295	7.788	11.808	<b>25</b>	4.565	6.844	11.582
<b>6</b>	5.316	8.029	12.674	<b>16</b>	1.574	1.941	3.115	<b>26</b>	3.963	6.243	10.825
<b>7</b>	7.662	10.444	15.413	<b>17</b>	1.572	1.901	2.884	<b>27</b>	3.465	5.430	8.563
<b>8</b>	4.776	7.524	12.237	<b>18</b>	4.837	7.199	11.745	<b>28</b>	7.686	9.752	13.517
<b>9</b>	1.707	2.135	3.512	<b>19</b>	6.620	8.559	13.148	<b>29</b>	7.390	10.224	14.833
<b>10</b>	1.542	1.894	3.052	<b>20</b>	11.903	14.928	20.959	<b>30</b>	5.501	6.153	7.804

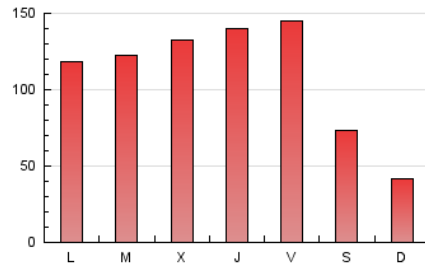
## 4. Gráficas (Nacional)

### 4.1 Por día de la semana (promedio)

N. únicos / Visitas (x 100)

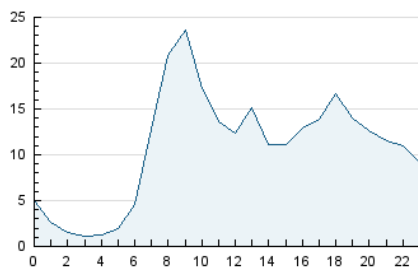


Páginas (x 100)

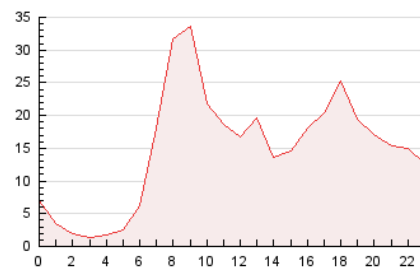


### 4.2 Por franja horaria (promedio)

Visitas\_ (x 1000)

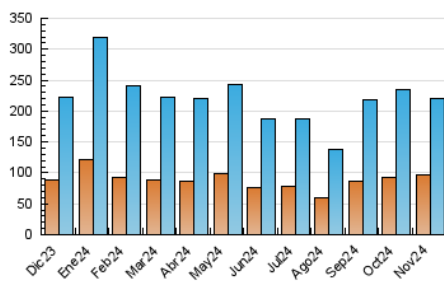


Páginas (x 1000)

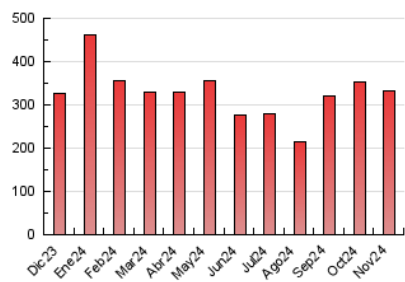


### 4.3 Por meses

N. únicos / Visitas (x 1000)



Páginas (x 1000)



## 5. Observaciones

Este Medio Electrónico de Comunicación ha sido medido por la herramienta Google Analytics de Google (GA4).

## 6. Definiciones básicas (Para más información ver Normas Técnicas para el Control de los Medios Electrónicos de Comunicación)

### Página Vista:

Conjunto de ficheros enviado a un usuario como resultado de una petición del mismo recibida por el servidor. Cuando la página está formada por varios marcos (frames), el conjunto de los mismos tendrá, a efectos de cómputo, la consideración de una página unitaria.

### Visita:

Una secuencia ininterrumpida de páginas servidas a un usuario válido. Si dicho usuario no realiza peticiones de páginas en un periodo de tiempo (30 min) la siguiente petición constituirá el inicio de una nueva visita.

### Navegador Único:

Total de combinaciones únicas de una dirección IP y un identificador adicional. Los medios pueden utilizar cookies o el Identificador de Alta de registro.

### Duración Página Vista:

Tiempo acumulado en segundos de todas las páginas vistas (en visitas de dos o más páginas vistas), dividido por el número total de páginas vistas.

### Duración Visita:

Tiempo en segundos de todas las visitas de dos o más páginas vistas, dividido por el número total de visitas de dos o más páginas vistas.

### Tráfico nacional:

Audiencia/difusión correspondiente a España medida en base a los datos de las direcciones IP registradas por el sistema de medición.

## 7. Opinión

De OJDinteractiva, la división de INFORMACIÓN Y CONTROL DE PUBLICACIONES S.A.:

Hemos examinado la información facilitada por el editor del medio electrónico para el periodo que comprende la presente certificación.

Nuestro examen se ha realizado de acuerdo con las normas y procedimientos establecidos en las Normas Técnicas para el Control de los Medios Electrónicos de Comunicación.

En nuestra opinión, la presente acta presenta razonablemente la difusión/audiencia registrada por este medio electrónico.

### ADVERTENCIA:

El trabajo de OJDinteractiva, la división de INFORMACIÓN Y CONTROL DE PUBLICACIONES S.A (INTROL) se limita a la realización de pruebas para la revisión de los datos de recuento suministrados por el editor con la finalidad de expresar una opinión sobre la razonabilidad de dichos datos de acuerdo con las Normas Técnicas para el control de los MEC.

Por tanto, INTROL no acepta responsabilidad alguna por las inexactitudes o errores que puedan existir en los datos de recuento. Tampoco acepta ninguna responsabilidad por la falsedad en los datos de recuento recibidos del editor, ni por otros datos de medición que no están incluidos en el análisis.

Diciembre - 2024

OJDinteractiva