



INFORMACION Y CONTROL DE PUBLICACIONES, S.A.

Velázquez, 46, 1ª Drcha - Tel. 91 435 00 32 Fax 91 435 96 05 - 28001 - MADRID
Av. Diagonal 497, 5a planta - Tel 93 439 24 18 Fax 93 419 25 34 - 08029 - BARCELONA

Título: LABUSTIA.CAT
URL Primaria: http://www.labustia.cat
Editor: Serviexit, S.L.
Domicilio: Pl. Catalunya, 27, Baixos
Ciudad: 08640 OLESA DE MONTSERRAT
Teléfono:
Fax:
E-mail:
Clasificación: Noticias e Información
Sub-Clasificación: Noticias globales y actualidad

la bústia

1. Cifras totales y promedios (Nacional e Internacional)

MES - AÑO	NAVEGADORES UNICOS	VISITAS	PAGINAS
Agosto - 2024	5.940	9.362	11.437
PROMEDIO DIARIO	263	302	369
PROMEDIO LUNES-VIERNES	261	302	371
PROMEDIO SABADO-DOMINGO	266	301	364
PAGINAS / VISITAS	1,22		
DURACION MEDIA VISITAS	0:01:34		
TIEMPO INTERACCIÓN MEDIO	0:01:08		

2. Secciones (Nacional e Internacional)

	PAGINAS	%
HOME	2.289	20.01 %
RESTO	9.148	79.99 %

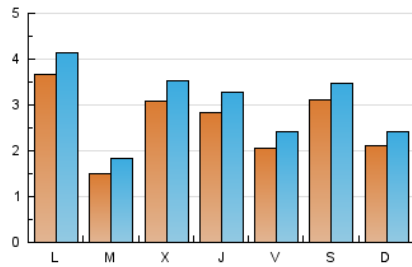
3. Por día del mes (Nacional e Internacional)

Día	N. únicos	Visitas	Páginas	Día	N. únicos	Visitas	Páginas	Día	N. únicos	Visitas	Páginas
1	289	334	446	11	301	338	404	21	227	271	344
2	196	235	301	12	325	377	451	22	244	301	344
3	132	156	208	13	275	330	392	23	146	173	229
4	204	237	287	14	314	365	476	24	108	135	172
5	195	238	274	15	218	250	293	25	128	151	178
6	158	191	225	16	242	277	373	26	776	834	979
7	448	483	540	17	211	247	302	27	2	2	2
8	501	552	666	18	208	245	293	28	243	297	397
9	248	285	335	19	172	212	263	29	162	200	256
10	516	576	696	20	165	209	271	30	200	236	301
								31	584	625	739

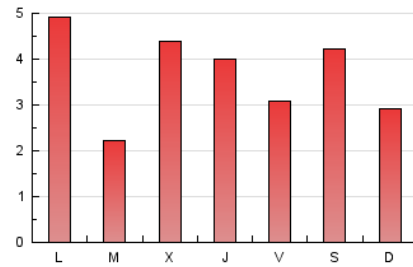
4. Gráficas (Nacional e Internacional)

4.1 Por día de la semana (promedio)

N. únicos / Visitas (x 100)

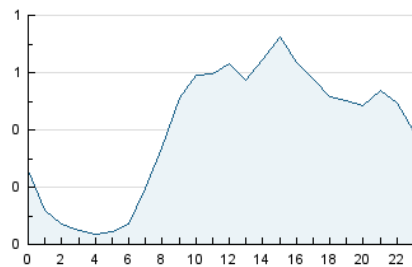


Páginas (x 100)

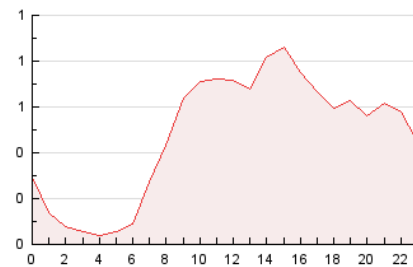


4.2 Por franja horaria (promedio)

Visitas_ (x 1000)

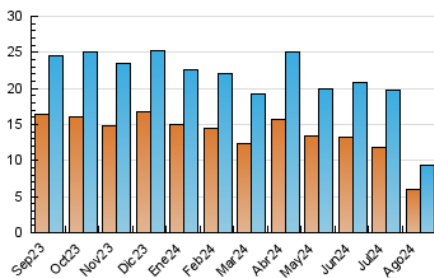


Páginas (x 1000)

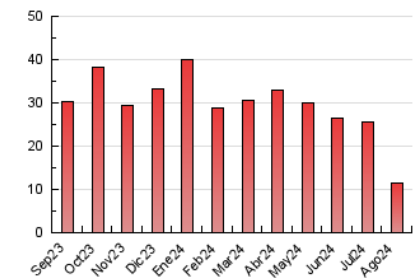


4.3 Por meses

N. únicos / Visitas (x 1000)



Páginas (x 1000)





INFORMACION Y CONTROL DE PUBLICACIONES, S.A.

Velázquez, 46, 1ª Drcha - Tel. 91 435 00 32 Fax 91 435 96 05 - 28001 - MADRID
Av. Diagonal 497, 5a planta - Tel 93 439 24 18 Fax 93 419 25 34 - 08029 - BARCELONA

Anexo - Tráfico Nacional

Título: LABUSTIA.CAT
URL Primaria: http://www.labustia.cat
Editor: Serviexit, S.L.
Domicilio: Pl. Catalunya, 27, Baixos
Ciudad: 08640 OLESA DE MONTSERRAT
Teléfono:
Fax:
E-mail:
Clasificación: Noticias e Información
Sub-Clasificación: Noticias globales y actualidad

1. Cifras totales y promedios (Nacional)

MES - AÑO	NAVEGADORES UNICOS	VISITAS	PAGINAS
Agosto - 2024	5.824	9.198	11.240
PROMEDIO DIARIO	266	307	375
PROMEDIO LUNES-VIERNES	269	311	382
PROMEDIO SABADO-DOMINGO	261	296	357
PAGINAS / VISITAS	1,22		
DURACION MEDIA VISITAS	0:01:34		
TIEMPO INTERACCIÓN MEDIO	0:01:09		

2. Secciones (Nacional)

	PAGINAS	%
HOME	2.268	20.18 %
RESTO	8.972	79.82 %

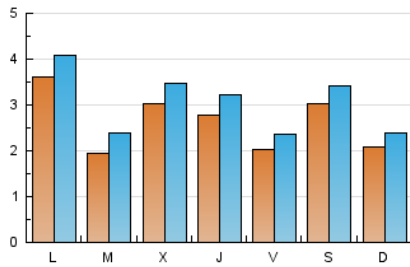
3. Por día del mes (Nacional)

Día	N. únicos	Visitas	Páginas	Día	N. únicos	Visitas	Páginas	Día	N. únicos	Visitas	Páginas
1	285	330	442	11	296	333	399	21	223	267	340
2	196	235	301	12	321	372	446	22	242	298	341
3	128	152	203	13	271	326	388	23	145	172	228
4	200	233	281	14	306	356	466	24	104	129	161
5	187	229	265	15	216	248	291	25	125	147	174
6	152	184	218	16	236	269	361	26	764	822	962
7	438	472	528	17	206	242	296	27	-	-	-
8	492	543	652	18	205	241	289	28	239	293	392
9	239	273	321	19	172	212	263	29	158	196	251
10	503	562	677	20	162	204	267	30	200	236	301
								31	581	622	736

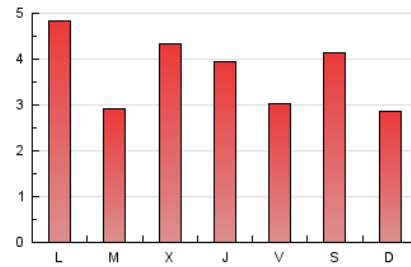
4. Gráficas (Nacional)

4.1 Por día de la semana (promedio)

N. únicos / Visitas (x 100)

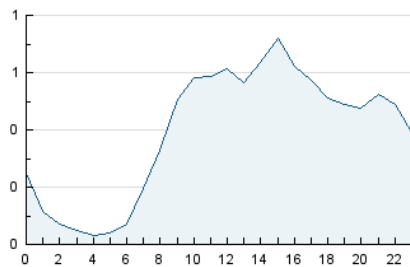


Páginas (x 100)

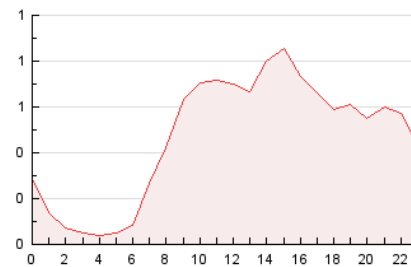


4.2 Por franja horaria (promedio)

Visitas_ (x 1000)

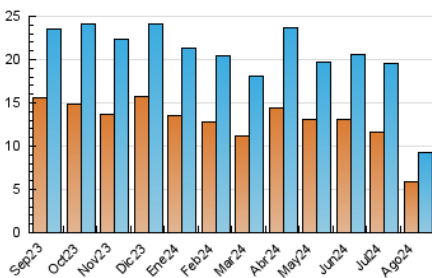


Páginas (x 1000)

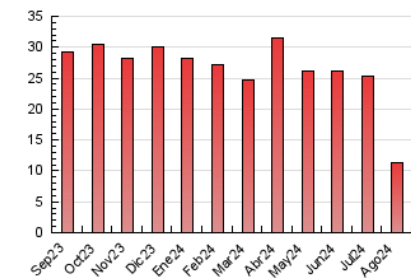


4.3 Por meses

N. únicos / Visitas (x 1000)



Páginas (x 1000)



5. Observaciones

Este Medio Electrónico de Comunicación ha sido medido por la herramienta Google Analytics de Google (GA4).

Nota: Debido a un fallo técnico en la herramienta de medición, no relacionado con OJD interactiva, los datos del 27/08/2024 pueden estar incompletos.

6. Definiciones básicas (Para más información ver Normas Técnicas para el Control de los Medios Electrónicos de Comunicación)

Página Vista:

Conjunto de ficheros enviado a un usuario como resultado de una petición del mismo recibida por el servidor. Cuando la página está formada por varios marcos (frames), el conjunto de los mismos tendrá, a efectos de cómputo, la consideración de una página unitaria.

Visita:

Una secuencia ininterrumpida de páginas servidas a un usuario válido. Si dicho usuario no realiza peticiones de páginas en un periodo de tiempo (30 min) la siguiente petición constituirá el inicio de una nueva visita.

Navegador Único:

Total de combinaciones únicas de una dirección IP y un identificador adicional. Los medios pueden utilizar cookies o el Identificador de Alta de registro.

Duración Página Vista:

Tiempo acumulado en segundos de todas las páginas vistas (en visitas de dos o más páginas vistas), dividido por el número total de páginas vistas.

Duración Visita:

Tiempo en segundos de todas las visitas de dos o más páginas vistas, dividido por el número total de visitas de dos o más páginas vistas.

Tráfico nacional:

Audiencia/difusión correspondiente a España medida en base a los datos de las direcciones IP registradas por el sistema de medición.

7. Opinión

De OJDinteractiva, la división de INFORMACIÓN Y CONTROL DE PUBLICACIONES S.A.:

Hemos examinado la información facilitada por el editor del medio electrónico para el periodo que comprende la presente certificación.

Nuestro examen se ha realizado de acuerdo con las normas y procedimientos establecidos en las Normas Técnicas para el Control de los Medios Electrónicos de Comunicación.

En nuestra opinión, la presente acta presenta razonablemente la difusión/audiencia registrada por este medio electrónico.

ADVERTENCIA:

El trabajo de OJDinteractiva, la división de INFORMACIÓN Y CONTROL DE PUBLICACIONES S.A (INTROL) se limita a la realización de pruebas para la revisión de los datos de recuento suministrados por el editor con la finalidad de expresar una opinión sobre la razonabilidad de dichos datos de acuerdo con las Normas Técnicas para el control de los MEC.

Por tanto, INTROL no acepta responsabilidad alguna por las inexactitudes o errores que puedan existir en los datos de recuento. Tampoco acepta ninguna responsabilidad por la falsedad en los datos de recuento recibidos del editor, ni por otros datos de medición que no están incluidos en el análisis.

Septiembre - 2024

OJDinteractiva