



INFORMACION Y CONTROL DE PUBLICACIONES, S.A.

Velázquez, 46, 1ª Drcha - Tel. 91 435 00 32 Fax 91 435 96 05 - 28001 - MADRID
Av. Diagonal 497, 5a planta - Tel 93 439 24 18 Fax 93 419 25 34 - 08029 - BARCELONA

Título: BENAVENTEDIGITAL.ES
URL Primaria: http://www.benaventedigital.es
Editor: Cyspro Media, S.L.
Domicilio: Calle Santa Clara 88 4ªA
Ciudad: 49600 BENAVENTE
Teléfono:
Fax:
E-mail:
Clasificación: Noticias e Información
Sub-Clasificación: Noticias globales y actualidad



1. Cifras totales y promedios (Nacional e Internacional)

MES - AÑO	NAVEGADORES UNICOS	VISITAS	PAGINAS
Febrero - 2025	73.735	170.328	239.583
PROMEDIO DIARIO	5.178	6.113	8.469
PROMEDIO LUNES-VIERNES	4.822	5.735	8.101
PROMEDIO SABADO-DOMINGO	6.068	7.058	9.391
PAGINAS / VISITAS	1,39		
DURACION MEDIA VISITAS	0:01:16		
TIEMPO INTERACCIÓN MEDIO	0:01:13		

2. Secciones (Nacional e Internacional)

	PAGINAS	%
HOME	23.629	9.96 %
RESTO	213.516	90.04 %

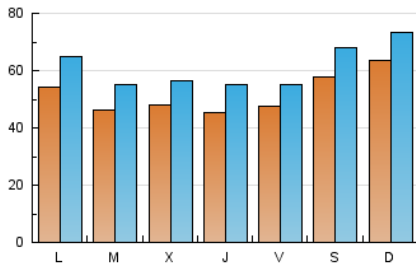
3. Por día del mes (Nacional e Internacional)

Día	N. únicos	Visitas	Páginas	Día	N. únicos	Visitas	Páginas	Día	N. únicos	Visitas	Páginas
1	2.932	3.608	4.851	11	4.235	4.825	6.841	21	5.078	5.752	8.078
2	4.254	5.076	8.042	12	3.932	4.418	6.217	22	3.574	4.181	5.844
3	5.636	6.417	9.152	13	5.620	7.191	10.428	23	6.674	7.919	9.901
4	4.551	5.347	7.294	14	5.468	6.405	8.872	24	6.018	7.137	10.068
5	4.477	5.133	6.921	15	12.702	14.540	18.206	25	4.678	6.003	8.991
6	3.006	3.542	4.996	16	9.345	10.282	13.017	26	6.470	7.856	11.011
7	4.242	5.091	7.177	17	4.227	4.960	6.829	27	4.016	4.822	6.666
8	3.973	4.857	6.838	18	5.004	5.933	8.418	28	4.184	4.880	6.929
9	5.086	6.000	8.430	19	4.268	5.106	7.288				
10	5.799	7.478	10.646	20	5.525	6.413	9.194				

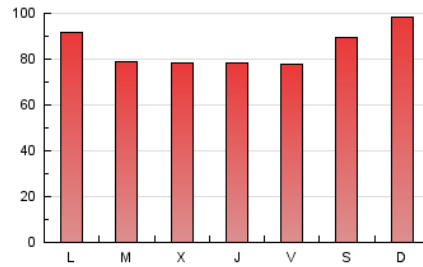
4. Gráficas (Nacional e Internacional)

4.1 Por día de la semana (promedio)

N. únicos / Visitas (x 100)

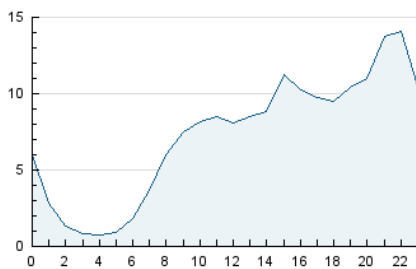


Páginas (x 100)

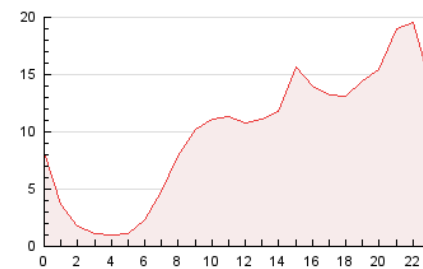


4.2 Por franja horaria (promedio)

Visitas_ (x 1000)

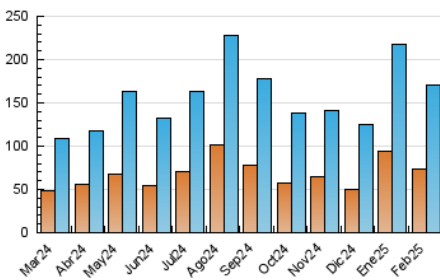


Páginas (x 1000)

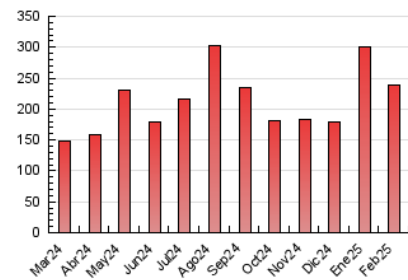


4.3 Por meses

N. únicos / Visitas (x 1000)



Páginas (x 1000)





INFORMACION Y CONTROL DE PUBLICACIONES, S.A.

Velázquez, 46, 1ª Drcha - Tel. 91 435 00 32 Fax 91 435 96 05 - 28001 - MADRID
Av. Diagonal 497, 5a planta - Tel 93 439 24 18 Fax 93 419 25 34 - 08029 - BARCELONA

Anexo - Tráfico Nacional

Título: BENAVENTEDIGITAL.ES
URL Primaria: http://www.benaventedigital.es
Editor: Cyspro Media, S.L.
Domicilio: Calle Santa Clara 88 4ªA
Ciudad: 49600 BENAVENTE
Teléfono:
Fax:
E-mail:
Clasificación: Noticias e Información
Sub-Clasificación: Noticias globales y actualidad



1. Cifras totales y promedios (Nacional)

MES - AÑO	NAVEGADORES UNICOS	VISITAS	PAGINAS
Febrero - 2025	72.339	167.607	236.080
PROMEDIO DIARIO	5.102	6.025	8.346
PROMEDIO LUNES-VIERNES	4.749	5.652	7.980
PROMEDIO SABADO-DOMINGO	5.986	6.956	9.261
PAGINAS / VISITAS	1,39		
DURACION MEDIA VISITAS	0:01:16		
TIEMPO INTERACCIÓN MEDIO	0:01:13		

2. Secciones (Nacional)

	PAGINAS	%
HOME	23.289	9.97 %
RESTO	210.395	90.03 %

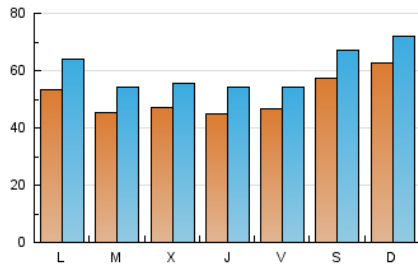
3. Por día del mes (Nacional)

Día	N. únicos	Visitas	Páginas	Día	N. únicos	Visitas	Páginas	Día	N. únicos	Visitas	Páginas
1	2.875	3.557	4.762	11	4.180	4.765	6.730	21	4.990	5.661	7.947
2	4.200	5.000	7.945	12	3.882	4.389	6.140	22	3.509	4.091	5.731
3	5.574	6.356	9.030	13	5.531	7.065	10.275	23	6.565	7.757	9.732
4	4.477	5.270	7.197	14	5.399	6.327	8.770	24	5.908	7.011	9.895
5	4.426	5.087	6.846	15	12.601	14.394	18.040	25	4.612	5.882	8.853
6	2.955	3.486	4.924	16	9.229	10.163	12.876	26	6.370	7.735	10.853
7	4.150	4.967	7.017	17	4.173	4.904	6.736	27	3.958	4.749	6.572
8	3.921	4.791	6.730	18	4.929	5.854	8.294	28	4.105	4.795	6.806
9	4.989	5.894	8.271	19	4.217	5.046	7.202				
10	5.692	7.358	10.436	20	5.448	6.334	9.074				

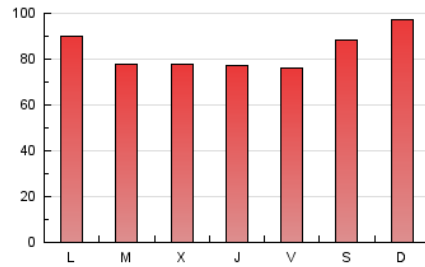
4. Gráficas (Nacional)

4.1 Por día de la semana (promedio)

N. únicos / Visitas (x 100)

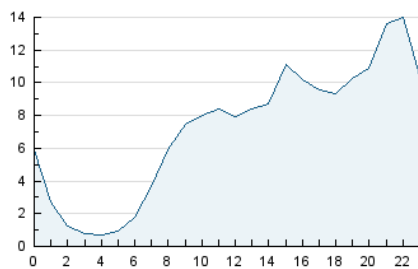


Páginas (x 100)

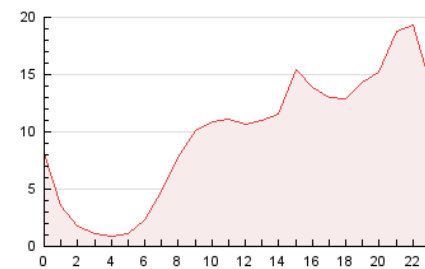


4.2 Por franja horaria (promedio)

Visitas_ (x 1000)

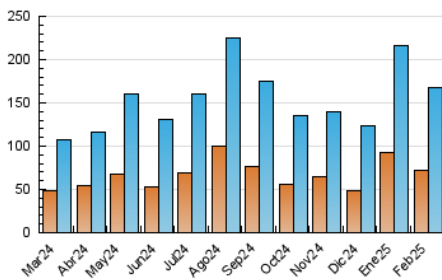


Páginas (x 1000)

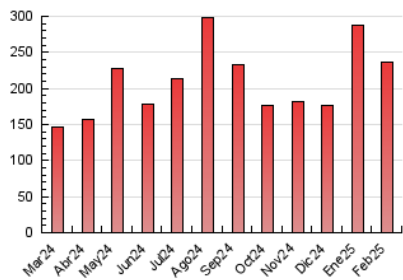


4.3 Por meses

N. únicos / Visitas (x 1000)



Páginas (x 1000)



5. Observaciones

Este Medio Electrónico de Comunicación ha sido medido por la herramienta Google Analytics de Google (GA4).

6. Definiciones básicas (Para más información ver Normas Técnicas para el Control de los Medios Electrónicos de Comunicación)

Página Vista:

Conjunto de ficheros enviado a un usuario como resultado de una petición del mismo recibida por el servidor. Cuando la página está formada por varios marcos (frames), el conjunto de los mismos tendrá, a efectos de cómputo, la consideración de una página unitaria.

Visita:

Una secuencia ininterrumpida de páginas servidas a un usuario válido. Si dicho usuario no realiza peticiones de páginas en un periodo de tiempo (30 min) la siguiente petición constituirá el inicio de una nueva visita.

Navegador Único:

Total de combinaciones únicas de una dirección IP y un identificador adicional. Los medios pueden utilizar cookies o el Identificador de Alta de registro.

Duración Página Vista:

Tiempo acumulado en segundos de todas las páginas vistas (en visitas de dos o más páginas vistas), dividido por el número total de páginas vistas.

Duración Visita:

Tiempo en segundos de todas las visitas de dos o más páginas vistas, dividido por el número total de visitas de dos o más páginas vistas.

Tráfico nacional:

Audiencia/difusión correspondiente a España medida en base a los datos de las direcciones IP registradas por el sistema de medición.

7. Opinión

De OJDinteractiva, la división de INFORMACIÓN Y CONTROL DE PUBLICACIONES S.A.:

Hemos examinado la información facilitada por el editor del medio electrónico para el periodo que comprende la presente certificación.

Nuestro examen se ha realizado de acuerdo con las normas y procedimientos establecidos en las Normas Técnicas para el Control de los Medios Electrónicos de Comunicación.

En nuestra opinión, la presente acta presenta razonablemente la difusión/audiencia registrada por este medio electrónico.

ADVERTENCIA:

El trabajo de OJDinteractiva, la división de INFORMACIÓN Y CONTROL DE PUBLICACIONES S.A (INTROL) se limita a la realización de pruebas para la revisión de los datos de recuento suministrados por el editor con la finalidad de expresar una opinión sobre la razonabilidad de dichos datos de acuerdo con las Normas Técnicas para el control de los MEC.

Por tanto, INTROL no acepta responsabilidad alguna por las inexactitudes o errores que puedan existir en los datos de recuento. Tampoco acepta ninguna responsabilidad por la falsedad en los datos de recuento recibidos del editor, ni por otros datos de medición que no están incluidos en el análisis.

Marzo - 2025

OJDinteractiva