



## INFORMACION Y CONTROL DE PUBLICACIONES, S.A.

Velázquez, 46, 1º Drcha - Tel. 91 435 00 32 Fax 91 435 96 05 - 28001 - MADRID  
Av. Diagonal 497, 5a planta - Tel 93 439 24 18 Fax 93 419 25 34 - 08029 - BARCELONA

**Título:** BENAVENTEDIGITAL.ES  
**URL Primaria:** http://www.benaventedigital.es  
**Editor:** Cyspro Media, S.L.  
**Domicilio:** Calle Santa Clara 88 4ªA  
**Ciudad:** 49600 BENAVENTE  
**Teléfono:**  
**Fax:**  
**E-mail:**  
**Clasificación:** Noticias e Información  
**Sub-Clasificación:** Noticias globales y actualidad



### 1. Cifras totales y promedios (Nacional e Internacional)

MES - AÑO	NAVEGADORES UNICOS	VISITAS	PAGINAS
Mayo - 2024	68.220	162.654	231.607
<b>PROMEDIO DIARIO</b>	<b>4.383</b>	<b>5.247</b>	<b>7.471</b>
<b>PROMEDIO LUNES-VIERNES</b>	4.435	5.323	7.703
<b>PROMEDIO SABADO-DOMINGO</b>	4.231	5.028	6.806
<b>PAGINAS / VISITAS</b>	1,42		
<b>DURACION MEDIA VISITAS</b>	0:01:54		
<b>TIEMPO INTERACCIÓN MEDIO</b>	0:01:58		

### 2. Secciones (Nacional e Internacional)

	PAGINAS	%
<b>HOME</b>	23.492	10.14 %
<b>RESTO</b>	208.115	89.86 %

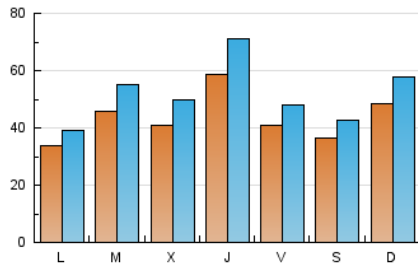
### 3. Por día del mes (Nacional e Internacional)

Día	N. únicos	Visitas	Páginas	Día	N. únicos	Visitas	Páginas	Día	N. únicos	Visitas	Páginas
1	1.751	2.075	2.822	11	4.281	4.983	6.670	21	7.810	9.583	13.429
2	3.363	3.970	5.647	12	5.328	6.224	8.186	22	6.478	7.557	9.968
3	3.734	4.518	6.219	13	1.948	2.356	3.321	23	3.018	3.568	5.283
4	2.322	2.760	4.141	14	1.702	2.025	2.924	24	3.301	3.868	5.595
5	2.144	2.595	4.157	15	2.239	2.725	4.428	25	3.724	4.415	5.780
6	2.035	2.414	3.622	16	11.287	13.909	18.719	26	6.999	8.541	10.960
7	2.407	2.766	3.858	17	6.238	7.229	9.620	27	6.781	7.710	11.731
8	1.731	2.057	2.984	18	4.204	4.918	6.564	28	6.427	7.659	11.603
9	2.109	2.446	3.542	19	4.846	5.788	7.989	29	8.239	10.577	17.323
10	2.192	2.538	3.533	20	2.760	3.243	4.946	30	9.464	11.774	18.094
								31	5.000	5.863	7.949

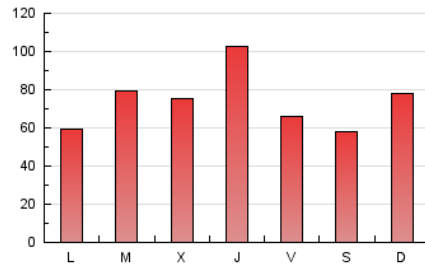
### 4. Gráficas (Nacional e Internacional)

#### 4.1 Por día de la semana (promedio)

N. únicos / Visitas (x 100)



Páginas (x 100)

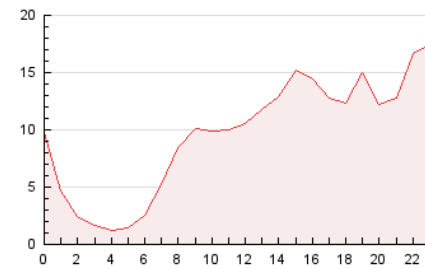


#### 4.2 Por franja horaria (promedio)

Visitas\_ (x 1000)

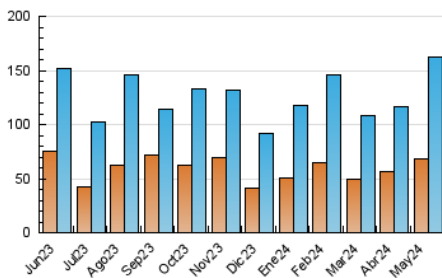


Páginas (x 1000)

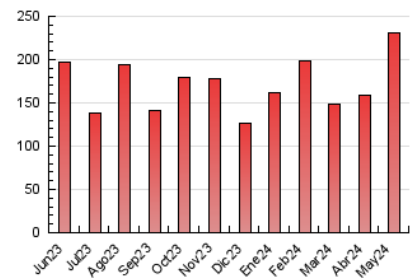


#### 4.3 Por meses

N. únicos / Visitas (x 1000)



Páginas (x 1000)





## INFORMACION Y CONTROL DE PUBLICACIONES, S.A.

Velázquez, 46, 1ª Drcha - Tel. 91 435 00 32 Fax 91 435 96 05 - 28001 - MADRID  
Av. Diagonal 497, 5a planta - Tel 93 439 24 18 Fax 93 419 25 34 - 08029 - BARCELONA

### Anexo - Tráfico Nacional

**Título:** BENAVENTEDIGITAL.ES  
**URL Primaria:** http://www.benaventedigital.es  
**Editor:** Cyspro Media, S.L.  
**Domicilio:** Calle Santa Clara 88 4ªA  
**Ciudad:** 49600 BENAVENTE  
**Teléfono:**  
**Fax:**  
**E-mail:**  
**Clasificación:** Noticias e Información  
**Sub-Clasificación:** Noticias globales y actualidad



#### 1. Cifras totales y promedios (Nacional)

MES - AÑO	NAVEGADORES UNICOS	VISITAS	PAGINAS
Mayo - 2024	67.036	160.777	227.813
<b>PROMEDIO DIARIO</b>	<b>4.325</b>	<b>5.186</b>	<b>7.349</b>
<b>PROMEDIO LUNES-VIERNES</b>	4.376	5.263	7.563
<b>PROMEDIO SABADO-DOMINGO</b>	4.180	4.967	6.733
<b>PAGINAS / VISITAS</b>	1,42		
<b>DURACION MEDIA VISITAS</b>	0:01:54		
<b>TIEMPO INTERACCIÓN MEDIO</b>	0:01:59		

#### 2. Secciones (Nacional)

	PAGINAS	%
<b>HOME</b>	23.236	10.20 %
<b>RESTO</b>	204.577	89.80 %

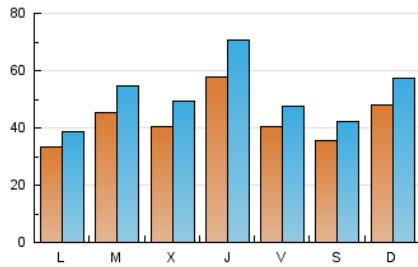
#### 3. Por día del mes (Nacional)

Día	N. únicos	Visitas	Páginas	Día	N. únicos	Visitas	Páginas	Día	N. únicos	Visitas	Páginas
1	1.730	2.046	2.788	11	4.254	4.941	6.615	21	7.733	9.513	13.323
2	3.326	3.919	5.592	12	5.286	6.164	8.137	22	6.398	7.464	9.844
3	3.698	4.488	6.169	13	1.921	2.324	3.283	23	2.979	3.529	5.222
4	2.292	2.725	4.095	14	1.673	1.993	2.890	24	3.271	3.830	5.553
5	2.130	2.577	4.126	15	2.208	2.688	4.376	25	3.683	4.363	5.722
6	2.009	2.383	3.565	16	11.193	13.788	18.581	26	6.941	8.497	10.884
7	2.376	2.735	3.817	17	6.114	7.100	9.408	27	6.649	7.640	10.471
8	1.695	2.022	2.936	18	4.079	4.774	6.401	28	6.328	7.567	11.436
9	2.078	2.412	3.497	19	4.775	5.695	7.880	29	8.140	10.483	17.096
10	2.162	2.504	3.488	20	2.701	3.171	4.861	30	9.331	11.672	17.901
								31	4.935	5.770	7.856

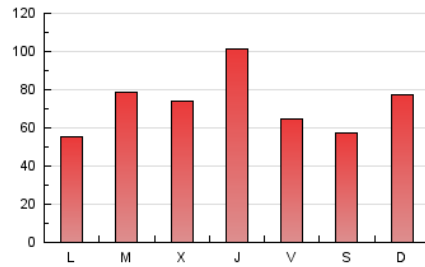
### 4. Gráficas (Nacional)

#### 4.1 Por día de la semana (promedio)

N. únicos / Visitas (x 100)



Páginas (x 100)

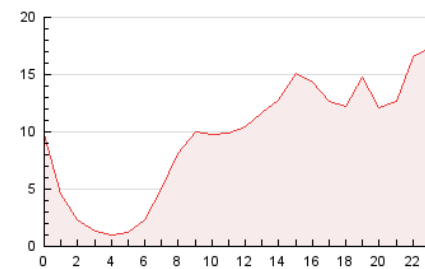


#### 4.2 Por franja horaria (promedio)

Visitas\_ (x 1000)

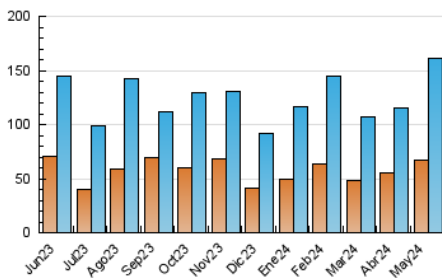


Páginas (x 1000)

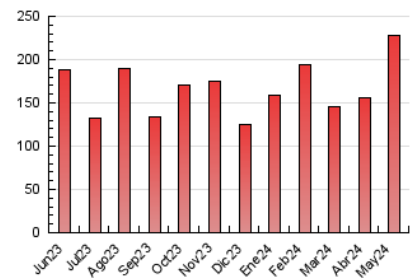


#### 4.3 Por meses

N. únicos / Visitas (x 1000)



Páginas (x 1000)



## 5. Observaciones

Este Medio Electrónico de Comunicación ha sido medido por la herramienta Google Analytics de Google (GA4)

## 6. Definiciones básicas (Para más información ver Normas Técnicas para el Control de los Medios Electrónicos de Comunicación)

### Página Vista:

Conjunto de ficheros enviado a un usuario como resultado de una petición del mismo recibida por el servidor. Cuando la página está formada por varios marcos (frames), el conjunto de los mismos tendrá, a efectos de cómputo, la consideración de una página unitaria.

### Visita:

Una secuencia ininterrumpida de páginas servidas a un usuario válido. Si dicho usuario no realiza peticiones de páginas en un periodo de tiempo (30 min) la siguiente petición constituirá el inicio de una nueva visita.

### Navegador Único:

Total de combinaciones únicas de una dirección IP y un identificador adicional. Los medios pueden utilizar cookies o el Identificador de Alta de registro.

### Duración Página Vista:

Tiempo acumulado en segundos de todas las páginas vistas (en visitas de dos o más páginas vistas), dividido por el número total de páginas vistas.

### Duración Visita:

Tiempo en segundos de todas las visitas de dos o más páginas vistas, dividido por el número total de visitas de dos o más páginas vistas.

### Tráfico nacional:

Audiencia/difusión correspondiente a España medida en base a los datos de las direcciones IP registradas por el sistema de medición.

## 7. Opinión

De OJDinteractiva, la división de INFORMACIÓN Y CONTROL DE PUBLICACIONES S.A.:

Hemos examinado la información facilitada por el editor del medio electrónico para el periodo que comprende la presente certificación.

Nuestro examen se ha realizado de acuerdo con las normas y procedimientos establecidos en las Normas Técnicas para el Control de los Medios Electrónicos de Comunicación.

En nuestra opinión, la presente acta presenta razonablemente la difusión/audiencia registrada por este medio electrónico.

### ADVERTENCIA:

El trabajo de OJDinteractiva, la división de INFORMACIÓN Y CONTROL DE PUBLICACIONES S.A (INTROL) se limita a la realización de pruebas para la revisión de los datos de recuento suministrados por el editor con la finalidad de expresar una opinión sobre la razonabilidad de dichos datos de acuerdo con las Normas Técnicas para el control de los MEC.

Por tanto, INTROL no acepta responsabilidad alguna por las inexactitudes o errores que puedan existir en los datos de recuento. Tampoco acepta ninguna responsabilidad por la falsedad en los datos de recuento recibidos del editor, ni por otros datos de medición que no están incluidos en el análisis.

Junio - 2024

OJDinteractiva