



INFORMACION Y CONTROL DE PUBLICACIONES, S.A.

Velázquez, 46, 1º Drcha - Tel. 91 435 00 32 Fax 91 435 96 05 - 28001 - MADRID
Av. Diagonal 497, 5a planta - Tel 93 439 24 18 Fax 93 419 25 34 - 08029 - BARCELONA

Título: BENAVENTEDIGITAL.ES
URL Primaria: http://www.benaventedigital.es
Editor: Cyspro Media, S.L.
Domicilio: Calle Santa Clara 88 4ªA
Ciudad: 49600 BENAVENTE
Teléfono:
Fax:
E-mail:
Clasificación: Noticias e Información
Sub-Clasificación: Noticias globales y actualidad



1. Cifras totales y promedios (Nacional e Internacional)

MES - AÑO	NAVEGADORES UNICOS	VISITAS	PAGINAS
Julio - 2024	71.280	163.134	216.215
PROMEDIO DIARIO	4.439	5.262	6.975
PROMEDIO LUNES-VIERNES	4.659	5.579	7.418
PROMEDIO SABADO-DOMINGO	3.808	4.352	5.701
PAGINAS / VISITAS	1,33		
DURACION MEDIA VISITAS	0:01:08		
TIEMPO INTERACCIÓN MEDIO	0:00:53		

2. Secciones (Nacional e Internacional)

	PAGINAS	%
HOME	23.132	10.70 %
RESTO	193.083	89.30 %

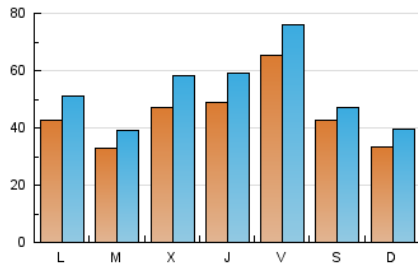
3. Por día del mes (Nacional e Internacional)

Día	N. únicos	Visitas	Páginas	Día	N. únicos	Visitas	Páginas	Día	N. únicos	Visitas	Páginas
1	4.008	4.500	5.940	11	6.447	7.766	10.875	21	3.904	4.504	5.857
2	1.765	2.053	2.760	12	4.844	5.859	8.123	22	4.691	5.519	7.337
3	2.108	2.397	3.168	13	3.618	4.068	5.524	23	3.886	4.650	6.635
4	2.031	2.387	3.218	14	3.094	3.724	5.360	24	3.089	3.768	5.149
5	5.360	5.875	7.179	15	5.758	7.035	9.634	25	5.574	7.307	10.151
6	3.895	4.227	4.937	16	3.993	4.827	6.358	26	10.024	11.715	14.202
7	1.223	1.439	1.960	17	4.596	5.221	6.872	27	5.728	6.214	7.898
8	1.591	1.853	2.464	18	5.527	6.212	7.943	28	5.103	6.232	8.209
9	2.977	3.459	4.710	19	5.960	7.021	9.222	29	5.350	6.717	9.031
10	9.806	12.613	16.975	20	3.899	4.406	5.864	30	3.791	4.545	5.834
								31	3.983	5.021	6.826

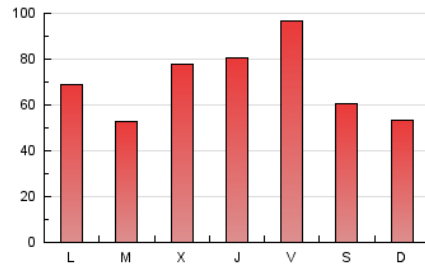
4. Gráficas (Nacional e Internacional)

4.1 Por día de la semana (promedio)

N. únicos / Visitas (x 100)



Páginas (x 100)

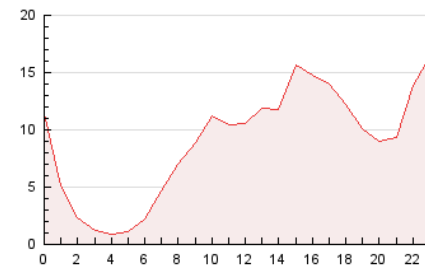


4.2 Por franja horaria (promedio)

Visitas_ (x 1000)

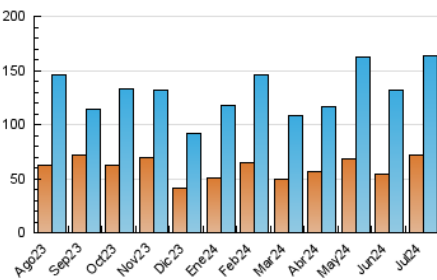


Páginas (x 1000)

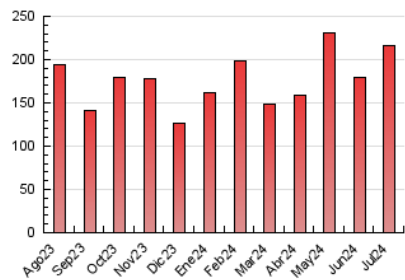


4.3 Por meses

N. únicos / Visitas (x 1000)



Páginas (x 1000)





INFORMACION Y CONTROL DE PUBLICACIONES, S.A.

Velázquez, 46, 1ª Drcha - Tel. 91 435 00 32 Fax 91 435 96 05 - 28001 - MADRID
Av. Diagonal 497, 5a planta - Tel 93 439 24 18 Fax 93 419 25 34 - 08029 - BARCELONA

Anexo - Tráfico Nacional

Título: BENAVENTEDIGITAL.ES
URL Primaria: http://www.benaventedigital.es
Editor: Cyspro Media, S.L.
Domicilio: Calle Santa Clara 88 4ªA
Ciudad: 49600 BENAVENTE
Teléfono:
Fax:
E-mail:
Clasificación: Noticias e Información
Sub-Clasificación: Noticias globales y actualidad



1. Cifras totales y promedios (Nacional)

MES - AÑO	NAVEGADORES UNICOS	VISITAS	PAGINAS
Julio - 2024	69.576	160.313	212.817
PROMEDIO DIARIO	4.359	5.171	6.865
PROMEDIO LUNES-VIERNES	4.573	5.481	7.300
PROMEDIO SABADO-DOMINGO	3.745	4.281	5.615
PAGINAS / VISITAS	1,33		
DURACION MEDIA VISITAS	0:01:08		
TIEMPO INTERACCIÓN MEDIO	0:00:54		

2. Secciones (Nacional)

	PAGINAS	%
HOME	22.889	10.76 %
RESTO	189.928	89.24 %

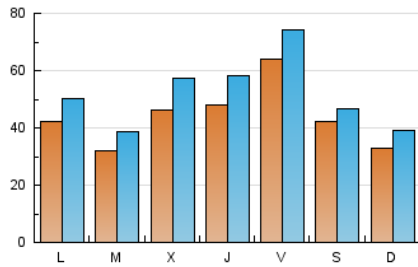
3. Por día del mes (Nacional)

Día	N. únicos	Visitas	Páginas	Día	N. únicos	Visitas	Páginas	Día	N. únicos	Visitas	Páginas
1	3.946	4.432	5.856	11	6.323	7.639	10.696	21	3.859	4.444	5.795
2	1.716	2.002	2.699	12	4.782	5.798	8.040	22	4.608	5.398	7.214
3	2.070	2.356	3.107	13	3.563	4.000	5.450	23	3.819	4.592	6.520
4	1.995	2.347	3.167	14	3.023	3.642	5.233	24	3.045	3.711	5.089
5	5.287	5.805	7.089	15	5.671	6.916	9.515	25	5.502	7.216	10.044
6	3.780	4.109	4.809	16	3.944	4.780	6.285	26	9.971	11.576	14.092
7	1.203	1.419	1.933	17	4.532	5.130	6.798	27	5.659	6.148	7.809
8	1.557	1.819	2.427	18	5.461	6.132	7.860	28	5.058	6.159	8.136
9	2.870	3.356	4.584	19	5.479	6.454	8.609	29	5.286	6.643	8.926
10	9.647	12.516	16.770	20	3.816	4.323	5.756	30	3.736	4.503	5.763
								31	3.927	4.948	6.746

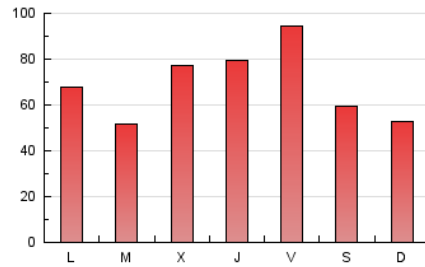
4. Gráficas (Nacional)

4.1 Por día de la semana (promedio)

N. únicos / Visitas (x 100)



Páginas (x 100)

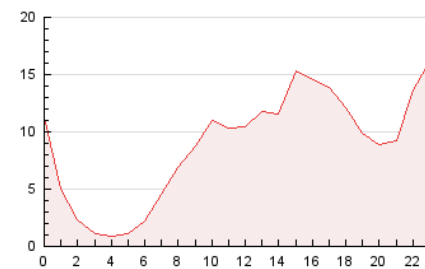


4.2 Por franja horaria (promedio)

Visitas_ (x 1000)

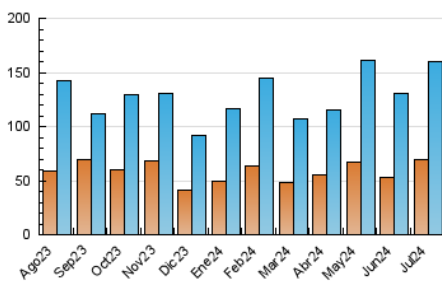


Páginas (x 1000)

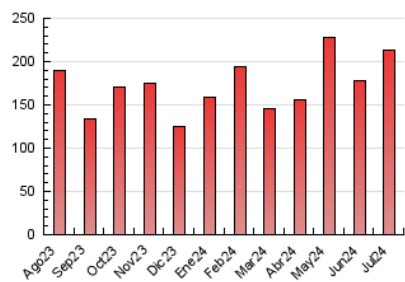


4.3 Por meses

N. únicos / Visitas (x 1000)



Páginas (x 1000)



5. Observaciones

Este Medio Electrónico de Comunicación ha sido medido por la herramienta Google Analytics de Google (GA4)

6. Definiciones básicas (Para más información ver Normas Técnicas para el Control de los Medios Electrónicos de Comunicación)

Página Vista:

Conjunto de ficheros enviado a un usuario como resultado de una petición del mismo recibida por el servidor. Cuando la página está formada por varios marcos (frames), el conjunto de los mismos tendrá, a efectos de cómputo, la consideración de una página unitaria.

Visita:

Una secuencia ininterrumpida de páginas servidas a un usuario válido. Si dicho usuario no realiza peticiones de páginas en un periodo de tiempo (30 min) la siguiente petición constituirá el inicio de una nueva visita.

Navegador Único:

Total de combinaciones únicas de una dirección IP y un identificador adicional. Los medios pueden utilizar cookies o el Identificador de Alta de registro.

Duración Página Vista:

Tiempo acumulado en segundos de todas las páginas vistas (en visitas de dos o más páginas vistas), dividido por el número total de páginas vistas.

Duración Visita:

Tiempo en segundos de todas las visitas de dos o más páginas vistas, dividido por el número total de visitas de dos o más páginas vistas.

Tráfico nacional:

Audiencia/difusión correspondiente a España medida en base a los datos de las direcciones IP registradas por el sistema de medición.

7. Opinión

De OJDinteractiva, la división de INFORMACIÓN Y CONTROL DE PUBLICACIONES S.A.:

Hemos examinado la información facilitada por el editor del medio electrónico para el periodo que comprende la presente certificación.

Nuestro examen se ha realizado de acuerdo con las normas y procedimientos establecidos en las Normas Técnicas para el Control de los Medios Electrónicos de Comunicación.

En nuestra opinión, la presente acta presenta razonablemente la difusión/audiencia registrada por este medio electrónico.

ADVERTENCIA:

El trabajo de OJDinteractiva, la división de INFORMACIÓN Y CONTROL DE PUBLICACIONES S.A (INTROL) se limita a la realización de pruebas para la revisión de los datos de recuento suministrados por el editor con la finalidad de expresar una opinión sobre la razonabilidad de dichos datos de acuerdo con las Normas Técnicas para el control de los MEC.

Por tanto, INTROL no acepta responsabilidad alguna por las inexactitudes o errores que puedan existir en los datos de recuento. Tampoco acepta ninguna responsabilidad por la falsedad en los datos de recuento recibidos del editor, ni por otros datos de medición que no están incluidos en el análisis.

Agosto - 2024

OJDinteractiva