



## INFORMACION Y CONTROL DE PUBLICACIONES, S.A.

Velázquez, 46, 1ª Drcha - Tel. 91 435 00 32 Fax 91 435 96 05 - 28001 - MADRID  
Av. Diagonal 497, 5a planta - Tel 93 439 24 18 Fax 93 419 25 34 - 08029 - BARCELONA

**Título:** ELCUGATENC.CAT  
**URL Primaria:** https://elcugatenc.cat  
**Editor:** Associació l.Avenir  
**Domicilio:** Sant Esteve, 8-12  
**Ciudad:** 08171 Sant Cugat del Vallès  
**Teléfono:**  
**Fax:**  
**E-mail:**  
**Clasificación:** Noticias e Información  
**Sub-Clasificación:** Noticias globales y actualidad

### 1. Cifras totales y promedios (Nacional e Internacional)

MES - AÑO	NAVEGADORES UNICOS	VISITAS	PAGINAS
Enero - 2024	5.740	9.505	14.419
<b>PROMEDIO DIARIO</b>	<b>259</b>	<b>307</b>	<b>465</b>
<b>PROMEDIO LUNES-VIERNES</b>	297	355	546
<b>PROMEDIO SABADO-DOMINGO</b>	148	168	232
<b>PAGINAS / VISITAS</b>	1,52		
<b>DURACION MEDIA VISITAS</b>	0:03:16		
<b>TIEMPO INTERACCIÓN MEDIO</b>	0:01:48		

### 2. Secciones (Nacional e Internacional)

	PAGINAS	%
<b>HOME</b>	952	6.60 %
<b>RESTO</b>	13.467	93.40 %

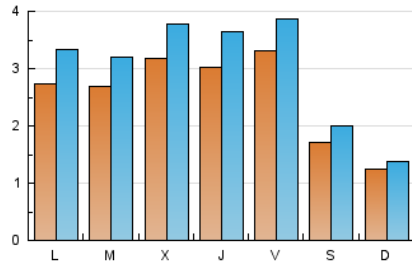
### 3. Por día del mes (Nacional e Internacional)

Día	N. únicos	Visitas	Páginas	Día	N. únicos	Visitas	Páginas	Día	N. únicos	Visitas	Páginas
<b>1</b>	96	111	144	<b>11</b>	322	400	547	<b>21</b>	124	138	178
<b>2</b>	166	191	303	<b>12</b>	335	390	657	<b>22</b>	472	567	820
<b>3</b>	216	249	432	<b>13</b>	192	210	315	<b>23</b>	359	413	584
<b>4</b>	155	180	223	<b>14</b>	129	146	211	<b>24</b>	404	477	633
<b>5</b>	198	226	276	<b>15</b>	328	404	638	<b>25</b>	368	445	787
<b>6</b>	151	180	229	<b>16</b>	246	312	535	<b>26</b>	361	417	712
<b>7</b>	102	106	133	<b>17</b>	332	405	609	<b>27</b>	147	169	212
<b>8</b>	238	295	462	<b>18</b>	367	436	632	<b>28</b>	143	157	233
<b>9</b>	277	328	478	<b>19</b>	431	510	689	<b>29</b>	234	286	473
<b>10</b>	331	384	635	<b>20</b>	192	238	346	<b>30</b>	299	359	561
								<b>31</b>	306	376	732

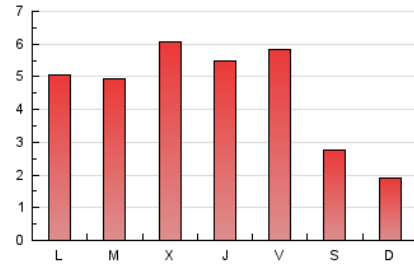
4. Gráficas (Nacional e Internacional)

4.1 Por día de la semana (promedio)

N. únicos / Visitas (x 100)

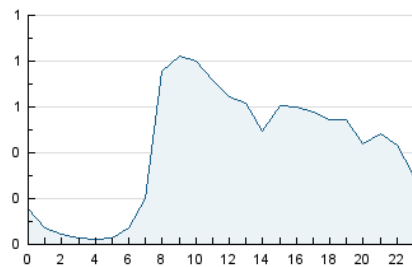


Páginas (x 100)

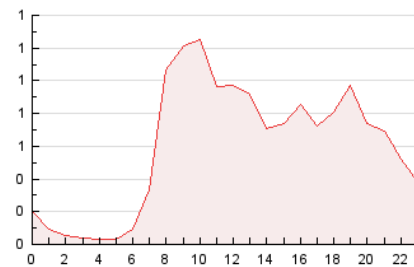


4.2 Por franja horaria (promedio)

Visitas\_ (x 1000)

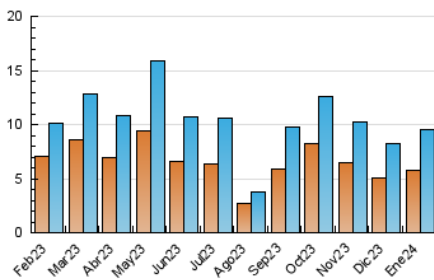


Páginas (x 1000)

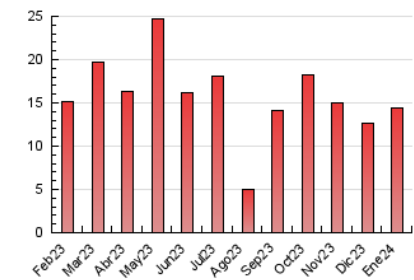


4.3 Por meses

N. únicos / Visitas (x 1000)



Páginas (x 1000)





## INFORMACION Y CONTROL DE PUBLICACIONES, S.A.

Velázquez, 46, 1ª Drcha - Tel. 91 435 00 32 Fax 91 435 96 05 - 28001 - MADRID  
Av. Diagonal 497, 5a planta - Tel 93 439 24 18 Fax 93 419 25 34 - 08029 - BARCELONA

### Anexo - Tráfico Nacional

**Título:** ELCUGATENC.CAT  
**URL Primaria:** https://elcugatenc.cat  
**Editor:** Associació I.Avenir  
**Domicilio:** Sant Esteve, 8-12  
**Ciudad:** 08171 Sant Cugat del Vallès  
**Teléfono:**  
**Fax:**  
**E-mail:**  
**Clasificación:** Noticias e Información  
**Sub-Clasificación:** Noticias globales y actualidad

#### 1. Cifras totales y promedios (Nacional)

MES - AÑO	NAVEGADORES UNICOS	VISITAS	PAGINAS
Enero - 2024	5.640	9.362	14.235
<b>PROMEDIO DIARIO</b>	<b>255</b>	<b>302</b>	<b>459</b>
<b>PROMEDIO LUNES-VIERNES</b>	<b>293</b>	<b>350</b>	<b>540</b>
<b>PROMEDIO SABADO-DOMINGO</b>	<b>145</b>	<b>165</b>	<b>228</b>
<b>PAGINAS / VISITAS</b>	<b>1,52</b>		
<b>DURACION MEDIA VISITAS</b>	<b>0:03:16</b>		
<b>TIEMPO INTERACCIÓN MEDIO</b>	<b>0:01:48</b>		

#### 2. Secciones (Nacional)

	PAGINAS	%
<b>HOME</b>	932	6.55 %
<b>RESTO</b>	13.303	93.45 %

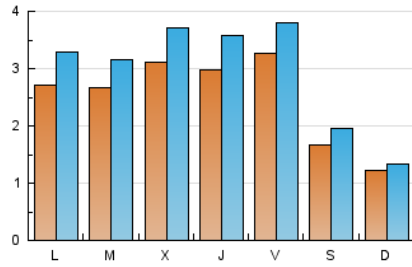
#### 3. Por día del mes (Nacional)

Día	N. únicos	Visitas	Páginas	Día	N. únicos	Visitas	Páginas	Día	N. únicos	Visitas	Páginas
1	94	109	142	11	320	395	536	21	123	137	177
2	160	184	297	12	327	380	645	22	466	561	815
3	209	241	421	13	190	208	310	23	357	411	581
4	151	175	216	14	124	141	203	24	395	467	622
5	193	221	272	15	325	400	635	25	360	436	778
6	148	176	220	16	243	309	532	26	357	413	708
7	100	104	131	17	330	403	607	27	144	166	210
8	236	292	453	18	358	426	619	28	141	155	231
9	273	321	467	19	428	507	686	29	233	285	472
10	327	380	628	20	187	233	338	30	296	355	556
								31	301	371	727

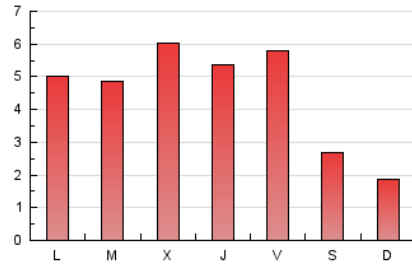
### 4. Gráficas (Nacional)

#### 4.1 Por día de la semana (promedio)

N. únicos / Visitas (x 100)

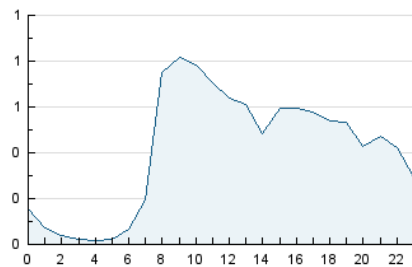


Páginas (x 100)

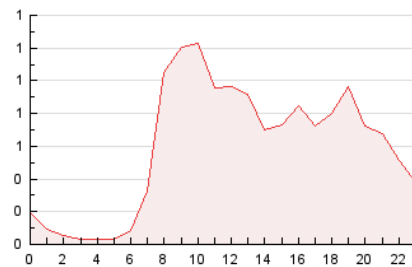


#### 4.2 Por franja horaria (promedio)

Visitas\_ (x 1000)

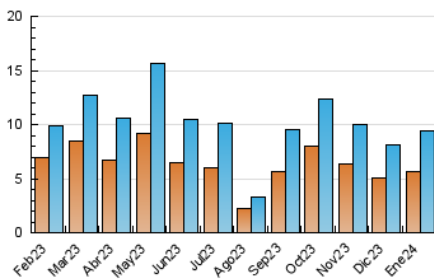


Páginas (x 1000)

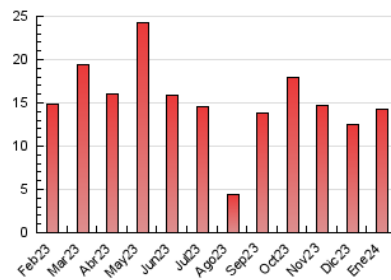


#### 4.3 Por meses

N. únicos / Visitas (x 1000)



Páginas (x 1000)



## 5. Observaciones

Este Medio Electrónico de Comunicación ha sido medido por la herramienta Google Analytics de Google (GA4)

## 6. Definiciones básicas (Para más información ver Normas Técnicas para el Control de los Medios Electrónicos de Comunicación)

### Página Vista:

Conjunto de ficheros enviado a un usuario como resultado de una petición del mismo recibida por el servidor. Cuando la página está formada por varios marcos (frames), el conjunto de los mismos tendrá, a efectos de cómputo, la consideración de una página unitaria.

### Visita:

Una secuencia ininterrumpida de páginas servidas a un usuario válido. Si dicho usuario no realiza peticiones de páginas en un periodo de tiempo (30 min) la siguiente petición constituirá el inicio de una nueva visita.

### Navegador Único:

Total de combinaciones únicas de una dirección IP y un identificador adicional. Los medios pueden utilizar cookies o el Identificador de Alta de registro.

### Duración Página Vista:

Tiempo acumulado en segundos de todas las páginas vistas (en visitas de dos o más páginas vistas), dividido por el número total de páginas vistas.

### Duración Visita:

Tiempo en segundos de todas las visitas de dos o más páginas vistas, dividido por el número total de visitas de dos o más páginas vistas.

### Tráfico nacional:

Audiencia/difusión correspondiente a España medida en base a los datos de las direcciones IP registradas por el sistema de medición.

## 7. Opinión

De OJDinteractiva, la división de INFORMACIÓN Y CONTROL DE PUBLICACIONES S.A.:

Hemos examinado la información facilitada por el editor del medio electrónico para el periodo que comprende la presente certificación.

Nuestro examen se ha realizado de acuerdo con las normas y procedimientos establecidos en las Normas Técnicas para el Control de los Medios Electrónicos de Comunicación.

En nuestra opinión, la presente acta presenta razonablemente la difusión/audiencia registrada por este medio electrónico.

### ADVERTENCIA:

El trabajo de OJDinteractiva, la división de INFORMACIÓN Y CONTROL DE PUBLICACIONES S.A (INTROL) se limita a la realización de pruebas para la revisión de los datos de recuento suministrados por el editor con la finalidad de expresar una opinión sobre la razonabilidad de dichos datos de acuerdo con las Normas Técnicas para el control de los MEC.

Por tanto, INTROL no acepta responsabilidad alguna por las inexactitudes o errores que puedan existir en los datos de recuento. Tampoco acepta ninguna responsabilidad por la falsedad en los datos de recuento recibidos del editor, ni por otros datos de medición que no están incluidos en el análisis.

Febrero - 2024

OJDinteractiva