



INFORMACION Y CONTROL DE PUBLICACIONES, S.A.

Velázquez, 46, 1ª Drcha - Tel. 91 435 00 32 Fax 91 435 96 05 - 28001 - MADRID
Av. Diagonal 497, 5a planta - Tel 93 439 24 18 Fax 93 419 25 34 - 08029 - BARCELONA

Título: ELCUGATENC.CAT
URL Primaria: https://elcugatenc.cat
Editor: Associació l.Avenir
Domicilio: Sant Esteve, 8-12
Ciudad: 08171 Sant Cugat del Vallès
Teléfono:
Fax:
E-mail:
Clasificación: Noticias e Información
Sub-Clasificación: Noticias globales y actualidad

1. Cifras totales y promedios (Nacional e Internacional)

MES - AÑO	NAVEGADORES UNICOS	VISITAS	PAGINAS
Mayo - 2024	6.456	10.074	15.832
PROMEDIO DIARIO	274	325	511
PROMEDIO LUNES-VIERNES	308	365	576
PROMEDIO SABADO-DOMINGO	176	209	323
PAGINAS / VISITAS	1,57		
DURACION MEDIA VISITAS	0:03:06		
TIEMPO INTERACCIÓN MEDIO	0:01:44		

2. Secciones (Nacional e Internacional)

	PAGINAS	%
HOME	986	6.23 %
RESTO	14.846	93.77 %

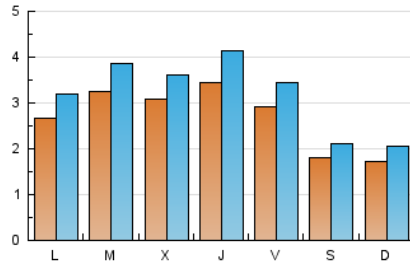
3. Por día del mes (Nacional e Internacional)

Día	N. únicos	Visitas	Páginas	Día	N. únicos	Visitas	Páginas	Día	N. únicos	Visitas	Páginas
1	273	311	558	11	204	235	288	21	236	273	364
2	305	371	561	12	280	348	560	22	321	377	524
3	275	325	610	13	328	404	667	23	335	404	570
4	223	272	454	14	294	349	527	24	220	256	406
5	172	205	286	15	245	293	472	25	145	171	302
6	237	284	503	16	264	306	490	26	139	152	214
7	408	486	764	17	258	303	457	27	324	386	604
8	402	461	715	18	148	171	311	28	357	431	665
9	551	661	998	19	98	116	169	29	300	359	600
10	468	554	772	20	177	201	315	30	272	327	518
								31	240	282	588

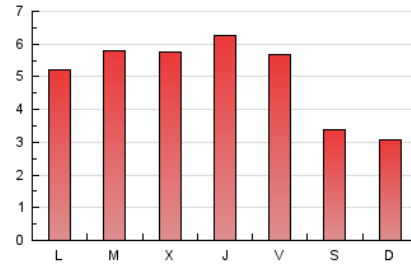
4. Gráficas (Nacional e Internacional)

4.1 Por día de la semana (promedio)

N. únicos / Visitas (x 100)

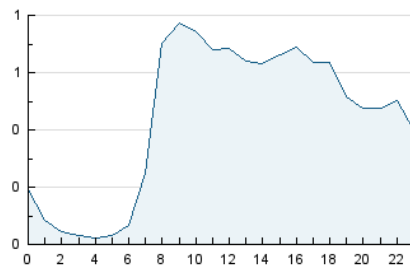


Páginas (x 100)

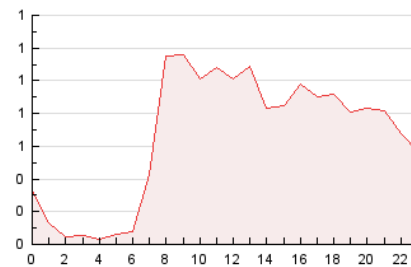


4.2 Por franja horaria (promedio)

Visitas_ (x 1000)

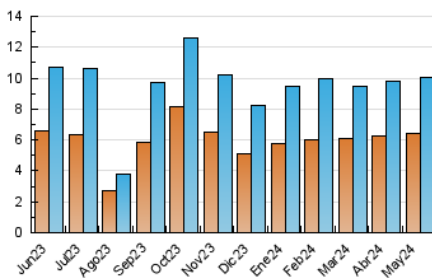


Páginas (x 1000)

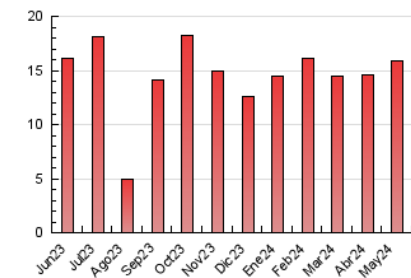


4.3 Por meses

N. únicos / Visitas (x 1000)



Páginas (x 1000)





INFORMACION Y CONTROL DE PUBLICACIONES, S.A.

Velázquez, 46, 1ª Drcha - Tel. 91 435 00 32 Fax 91 435 96 05 - 28001 - MADRID
Av. Diagonal 497, 5a planta - Tel 93 439 24 18 Fax 93 419 25 34 - 08029 - BARCELONA

Anexo - Tráfico Nacional

Título: ELCUGATENC.CAT
URL Primaria: https://elcugatenc.cat
Editor: Associació I.Avenir
Domicilio: Sant Esteve, 8-12
Ciudad: 08171 Sant Cugat del Vallès
Teléfono:
Fax:
E-mail:
Clasificación: Noticias e Información
Sub-Clasificación: Noticias globales y actualidad

1. Cifras totales y promedios (Nacional)

MES - AÑO	NAVEGADORES UNICOS	VISITAS	PAGINAS
Mayo - 2024	6.270	9.842	15.518
PROMEDIO DIARIO	267	317	501
PROMEDIO LUNES-VIERNES	301	357	565
PROMEDIO SABADO-DOMINGO	171	203	314
PAGINAS / VISITAS	1,58		
DURACION MEDIA VISITAS	0:03:08		
TIEMPO INTERACCIÓN MEDIO	0:01:46		

2. Secciones (Nacional)

	PAGINAS	%
HOME	978	6.30 %
RESTO	14.540	93.70 %

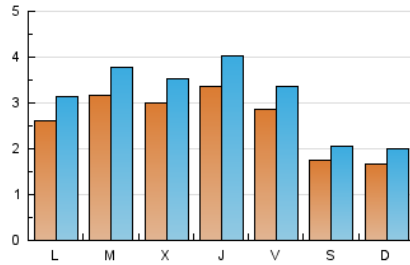
3. Por día del mes (Nacional)

Día	N. únicos	Visitas	Páginas	Día	N. únicos	Visitas	Páginas	Día	N. únicos	Visitas	Páginas
1	266	303	547	11	198	228	281	21	232	268	360
2	298	364	551	12	277	345	557	22	311	366	508
3	267	317	602	13	323	399	662	23	323	389	553
4	213	261	436	14	284	337	505	24	215	251	402
5	165	198	275	15	242	289	466	25	140	166	298
6	227	272	483	16	259	300	479	26	136	149	209
7	405	483	760	17	245	289	442	27	321	382	600
8	395	454	706	18	144	166	302	28	347	420	652
9	542	650	988	19	91	108	154	29	292	350	591
10	463	549	754	20	175	199	313	30	257	312	499
								31	236	278	583

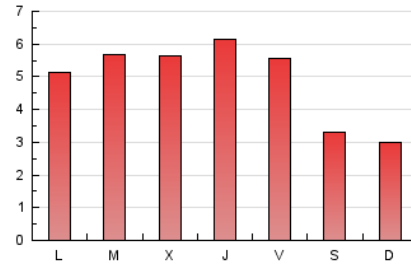
4. Gráficas (Nacional)

4.1 Por día de la semana (promedio)

N. únicos / Visitas (x 100)

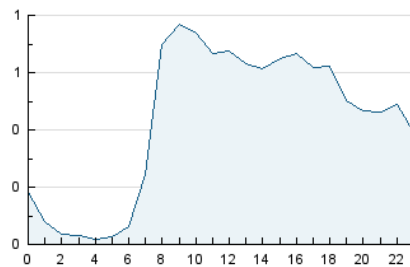


Páginas (x 100)

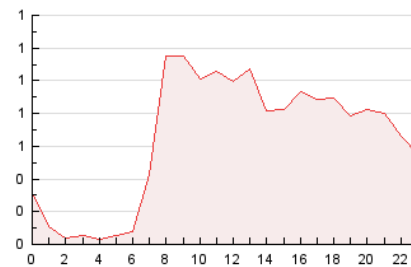


4.2 Por franja horaria (promedio)

Visitas_ (x 1000)

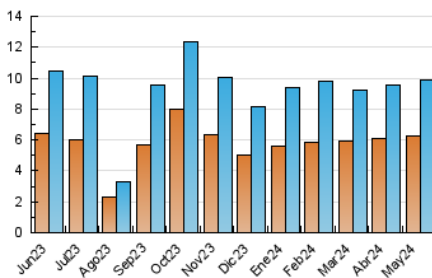


Páginas (x 1000)

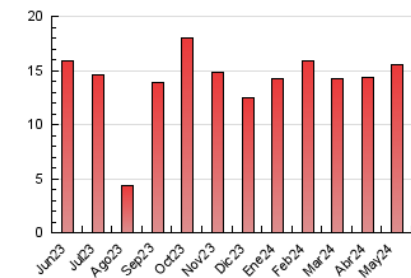


4.3 Por meses

N. únicos / Visitas (x 1000)



Páginas (x 1000)



5. Observaciones

Este Medio Electrónico de Comunicación ha sido medido por la herramienta Google Analytics de Google (GA4)

6. Definiciones básicas (Para más información ver Normas Técnicas para el Control de los Medios Electrónicos de Comunicación)

Página Vista:

Conjunto de ficheros enviado a un usuario como resultado de una petición del mismo recibida por el servidor. Cuando la página está formada por varios marcos (frames), el conjunto de los mismos tendrá, a efectos de cómputo, la consideración de una página unitaria.

Visita:

Una secuencia ininterrumpida de páginas servidas a un usuario válido. Si dicho usuario no realiza peticiones de páginas en un periodo de tiempo (30 min) la siguiente petición constituirá el inicio de una nueva visita.

Navegador Único:

Total de combinaciones únicas de una dirección IP y un identificador adicional. Los medios pueden utilizar cookies o el Identificador de Alta de registro.

Duración Página Vista:

Tiempo acumulado en segundos de todas las páginas vistas (en visitas de dos o más páginas vistas), dividido por el número total de páginas vistas.

Duración Visita:

Tiempo en segundos de todas las visitas de dos o más páginas vistas, dividido por el número total de visitas de dos o más páginas vistas.

Tráfico nacional:

Audiencia/difusión correspondiente a España medida en base a los datos de las direcciones IP registradas por el sistema de medición.

7. Opinión

De OJDinteractiva, la división de INFORMACIÓN Y CONTROL DE PUBLICACIONES S.A.:

Hemos examinado la información facilitada por el editor del medio electrónico para el periodo que comprende la presente certificación.

Nuestro examen se ha realizado de acuerdo con las normas y procedimientos establecidos en las Normas Técnicas para el Control de los Medios Electrónicos de Comunicación.

En nuestra opinión, la presente acta presenta razonablemente la difusión/audiencia registrada por este medio electrónico.

ADVERTENCIA:

El trabajo de OJDinteractiva, la división de INFORMACIÓN Y CONTROL DE PUBLICACIONES S.A (INTROL) se limita a la realización de pruebas para la revisión de los datos de recuento suministrados por el editor con la finalidad de expresar una opinión sobre la razonabilidad de dichos datos de acuerdo con las Normas Técnicas para el control de los MEC.

Por tanto, INTROL no acepta responsabilidad alguna por las inexactitudes o errores que puedan existir en los datos de recuento. Tampoco acepta ninguna responsabilidad por la falsedad en los datos de recuento recibidos del editor, ni por otros datos de medición que no están incluidos en el análisis.

Junio - 2024

OJDinteractiva