



INFORMACION Y CONTROL DE PUBLICACIONES, S.A.

Velázquez, 46, 1º Drcha - Tel. 91 435 00 32 Fax 91 435 96 05 - 28001 - MADRID
Av. Diagonal 497, 5a planta - Tel 93 439 24 18 Fax 93 419 25 34 - 08029 - BARCELONA

Título: ELMERCANTIL.COM
URL Primaria: http://elmercantil.com
Editor: Anomalia Ediciones, S.L.
Domicilio: Tramontana, 21
Ciudad: 08790 GELIDA
Teléfono:
Fax:
E-mail:
Clasificación: Noticias e Información
Sub-Clasificación: Noticias de interés especial

el MERCANTIL

1. Cifras totales y promedios (Nacional e Internacional)

MES - AÑO	NAVEGADORES UNICOS	VISITAS	PAGINAS
Enero - 2025	63.047	83.051	111.053
PROMEDIO DIARIO	2.408	2.710	3.582
PROMEDIO LUNES-VIERNES	2.791	3.162	4.217
PROMEDIO SABADO-DOMINGO	1.308	1.409	1.758
PAGINAS / VISITAS	1,32		
DURACION MEDIA VISITAS	0:02:32		
TIEMPO INTERACCIÓN MEDIO	0:01:09		

2. Secciones (Nacional e Internacional)

	PAGINAS	%
HOME	10.049	9.05 %
RESTO	101.004	90.95 %

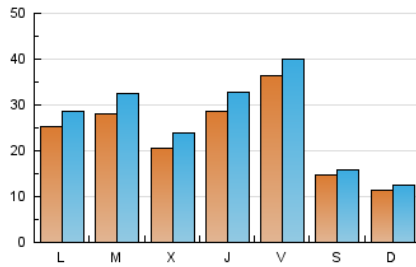
3. Por día del mes (Nacional e Internacional)

Día	N. únicos	Visitas	Páginas	Día	N. únicos	Visitas	Páginas	Día	N. únicos	Visitas	Páginas
1	827	885	1.032	11	971	1.056	1.292	21	4.720	5.332	6.622
2	1.345	1.535	2.381	12	940	1.010	1.332	22	2.832	3.354	4.259
3	1.367	1.543	2.365	13	2.213	2.590	3.726	23	4.524	5.077	6.307
4	840	907	1.161	14	2.580	3.015	4.244	24	6.301	6.838	8.233
5	782	852	1.113	15	2.212	2.587	3.715	25	2.465	2.607	3.140
6	785	860	1.088	16	3.533	3.961	5.470	26	1.549	1.688	2.089
7	1.888	2.241	3.189	17	4.687	5.118	6.810	27	2.333	2.752	3.871
8	2.264	2.661	3.768	18	1.613	1.742	2.096	28	2.076	2.438	3.365
9	2.324	2.678	3.736	19	1.300	1.412	1.837	29	2.121	2.426	3.512
10	1.804	2.112	2.837	20	4.753	5.265	6.701	30	2.631	3.074	4.139
								31	4.079	4.393	5.623

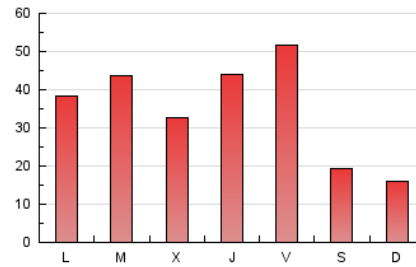
4. Gráficas (Nacional e Internacional)

4.1 Por día de la semana (promedio)

N. únicos / Visitas (x 100)



Páginas (x 100)

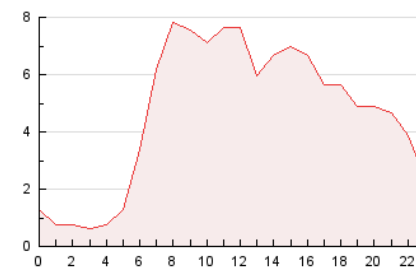


4.2 Por franja horaria (promedio)

Visitas_ (x 1000)

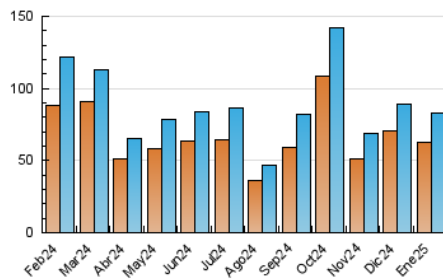


Páginas (x 1000)

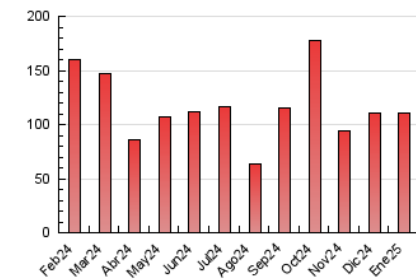


4.3 Por meses

N. únicos / Visitas (x 1000)



Páginas (x 1000)





INFORMACION Y CONTROL DE PUBLICACIONES, S.A.

Velázquez, 46, 1ª Drcha - Tel. 91 435 00 32 Fax 91 435 96 05 - 28001 - MADRID
Av. Diagonal 497, 5a planta - Tel 93 439 24 18 Fax 93 419 25 34 - 08029 - BARCELONA

Anexo - Tráfico Nacional

Título: ELMERCANTIL.COM
URL Primaria: http://elmercantil.com
Editor: Anomalia Ediciones, S.L.
Domicilio: Tramontana, 21
Ciudad: 08790 GELIDA
Teléfono:
Fax:
E-mail:
Clasificación: Noticias e Información
Sub-Clasificación: Noticias de interés especial

eI MERCANTIL

1. Cifras totales y promedios (Nacional)

MES - AÑO	NAVEGADORES UNICOS	VISITAS	PAGINAS
Enero - 2025	55.754	74.002	100.614
PROMEDIO DIARIO	2.157	2.432	3.246
PROMEDIO LUNES-VIERNES	2.500	2.841	3.828
PROMEDIO SABADO-DOMINGO	1.170	1.257	1.572
PAGINAS / VISITAS	1,33		
DURACION MEDIA VISITAS	0:02:35		
TIEMPO INTERACCIÓN MEDIO	0:01:11		

2. Secciones (Nacional)

	PAGINAS	%
HOME	9.531	9.47 %
RESTO	91.083	90.53 %

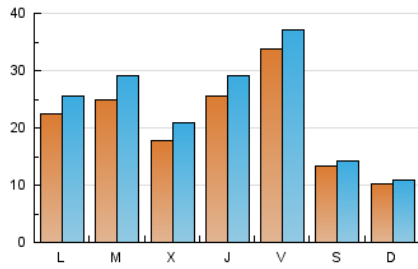
3. Por día del mes (Nacional)

Día	N. únicos	Visitas	Páginas	Día	N. únicos	Visitas	Páginas	Día	N. únicos	Visitas	Páginas
1	688	738	867	11	839	916	1.119	21	4.240	4.804	6.007
2	1.170	1.344	2.152	12	848	914	1.230	22	2.480	2.947	3.783
3	1.202	1.358	2.171	13	1.973	2.326	3.396	23	4.113	4.604	5.785
4	720	773	982	14	2.292	2.716	3.834	24	5.915	6.420	7.793
5	677	737	975	15	1.944	2.282	3.372	25	2.288	2.410	2.890
6	626	689	873	16	3.210	3.638	5.047	26	1.377	1.494	1.842
7	1.658	1.978	2.889	17	4.393	4.800	6.330	27	2.026	2.396	3.385
8	1.982	2.346	3.383	18	1.462	1.573	1.910	28	1.796	2.128	2.980
9	2.060	2.390	3.387	19	1.149	1.242	1.629	29	1.816	2.097	3.117
10	1.608	1.901	2.567	20	4.335	4.813	6.162	30	2.241	2.595	3.570
								31	3.725	4.031	5.187

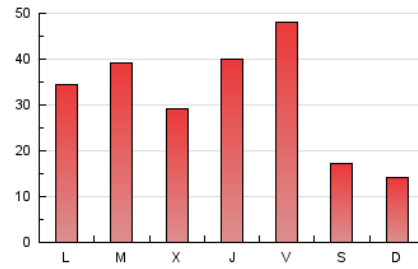
4. Gráficas (Nacional)

4.1 Por día de la semana (promedio)

N. únicos / Visitas (x 100)

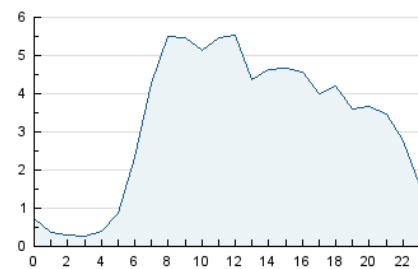


Páginas (x 100)

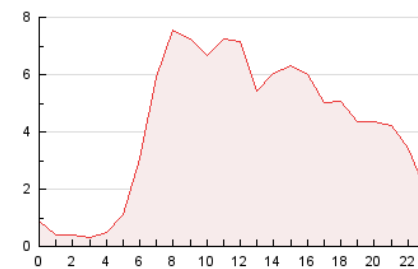


4.2 Por franja horaria (promedio)

Visitas_ (x 1000)

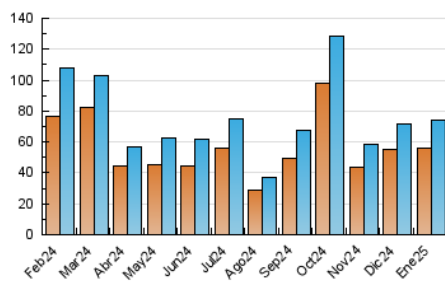


Páginas (x 1000)

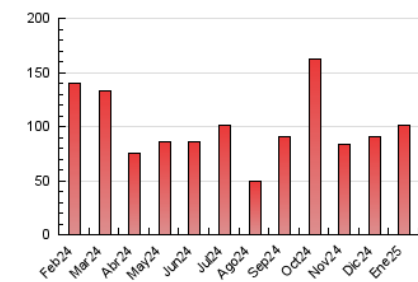


4.3 Por meses

N. únicos / Visitas (x 1000)



Páginas (x 1000)



5. Observaciones

Este Medio Electrónico de Comunicación ha sido medido por la herramienta Google Analytics de Google (GA4).

6. Definiciones básicas (Para más información ver Normas Técnicas para el Control de los Medios Electrónicos de Comunicación)

Página Vista:

Conjunto de ficheros enviado a un usuario como resultado de una petición del mismo recibida por el servidor. Cuando la página está formada por varios marcos (frames), el conjunto de los mismos tendrá, a efectos de cómputo, la consideración de una página unitaria.

Visita:

Una secuencia ininterrumpida de páginas servidas a un usuario válido. Si dicho usuario no realiza peticiones de páginas en un periodo de tiempo (30 min) la siguiente petición constituirá el inicio de una nueva visita.

Navegador Único:

Total de combinaciones únicas de una dirección IP y un identificador adicional. Los medios pueden utilizar cookies o el Identificador de Alta de registro.

Duración Página Vista:

Tiempo acumulado en segundos de todas las páginas vistas (en visitas de dos o más páginas vistas), dividido por el número total de páginas vistas.

Duración Visita:

Tiempo en segundos de todas las visitas de dos o más páginas vistas, dividido por el número total de visitas de dos o más páginas vistas.

Tráfico nacional:

Audiencia/difusión correspondiente a España medida en base a los datos de las direcciones IP registradas por el sistema de medición.

7. Opinión

De OJDinteractiva, la división de INFORMACIÓN Y CONTROL DE PUBLICACIONES S.A.:

Hemos examinado la información facilitada por el editor del medio electrónico para el periodo que comprende la presente certificación.

Nuestro examen se ha realizado de acuerdo con las normas y procedimientos establecidos en las Normas Técnicas para el Control de los Medios Electrónicos de Comunicación.

En nuestra opinión, la presente acta presenta razonablemente la difusión/audiencia registrada por este medio electrónico.

ADVERTENCIA:

El trabajo de OJDinteractiva, la división de INFORMACIÓN Y CONTROL DE PUBLICACIONES S.A (INTROL) se limita a la realización de pruebas para la revisión de los datos de recuento suministrados por el editor con la finalidad de expresar una opinión sobre la razonabilidad de dichos datos de acuerdo con las Normas Técnicas para el control de los MEC.

Por tanto, INTROL no acepta responsabilidad alguna por las inexactitudes o errores que puedan existir en los datos de recuento. Tampoco acepta ninguna responsabilidad por la falsedad en los datos de recuento recibidos del editor, ni por otros datos de medición que no están incluidos en el análisis.

Febrero - 2025

OJDinteractiva