



INFORMACION Y CONTROL DE PUBLICACIONES, S.A.

Velázquez, 46, 1ª Drcha - Tel. 91 435 00 32 Fax 91 435 96 05 - 28001 - MADRID
Av. Diagonal 497, 5a planta - Tel 93 439 24 18 Fax 93 419 25 34 - 08029 - BARCELONA

Título: ELMERCANTIL.COM
URL Primaria: http://elmercantil.com
Editor: Anomalia Ediciones, S.L.
Domicilio: Tramontana, 21
Ciudad: 08790 GELIDA
Teléfono:
Fax:
E-mail:
Clasificación: Noticias e Información
Sub-Clasificación: Noticias de interés especial

el MERCANTIL

1. Cifras totales y promedios (Nacional e Internacional)

MES - AÑO	NAVEGADORES UNICOS	VISITAS	PAGINAS
Febrero - 2024	88.332	122.178	159.638
PROMEDIO DIARIO	3.794	4.213	5.505
PROMEDIO LUNES-VIERNES	4.217	4.725	6.262
PROMEDIO SABADO-DOMINGO	2.685	2.868	3.517
PAGINAS / VISITAS	1,31		
DURACION MEDIA VISITAS	0:02:18		
TIEMPO INTERACCIÓN MEDIO	0:01:23		

2. Secciones (Nacional e Internacional)

	PAGINAS	%
HOME	11.236	7.04 %
RESTO	148.402	92.96 %

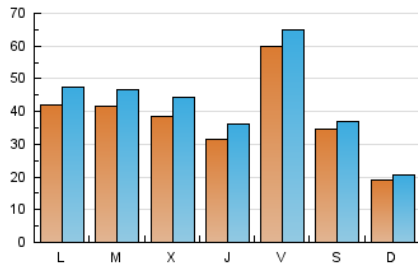
3. Por día del mes (Nacional e Internacional)

Día	N. únicos	Visitas	Páginas	Día	N. únicos	Visitas	Páginas	Día	N. únicos	Visitas	Páginas
1	3.039	3.520	5.179	11	1.002	1.090	1.488	21	6.035	6.923	8.252
2	2.318	2.683	3.860	12	2.666	3.025	4.455	22	4.134	4.685	6.122
3	1.219	1.344	1.739	13	3.477	3.810	5.311	23	9.262	9.992	13.260
4	1.845	1.964	2.589	14	3.392	3.892	5.243	24	4.331	4.691	5.583
5	7.429	8.222	9.880	15	3.609	4.116	5.590	25	2.163	2.332	3.048
6	3.751	4.316	5.884	16	9.613	10.204	12.049	26	3.387	3.888	5.452
7	3.069	3.542	4.856	17	7.248	7.567	8.711	27	2.906	3.349	4.752
8	2.694	3.038	4.342	18	2.619	2.795	3.370	28	2.951	3.307	4.607
9	2.715	3.057	4.289	19	3.280	3.787	5.224	29	2.361	2.745	4.005
10	1.052	1.160	1.604	20	6.464	7.134	8.894				

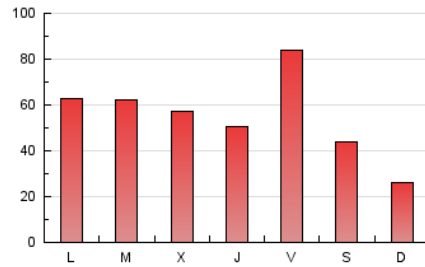
4. Gráficas (Nacional e Internacional)

4.1 Por día de la semana (promedio)

N. únicos / Visitas (x 100)

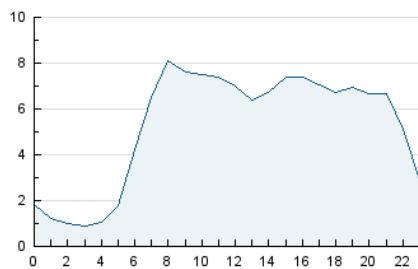


Páginas (x 100)

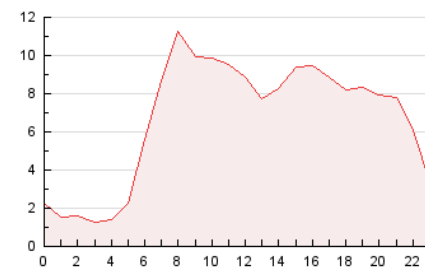


4.2 Por franja horaria (promedio)

Visitas_ (x 1000)

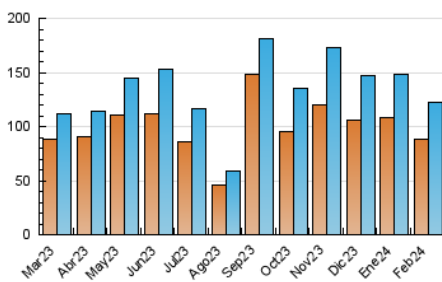


Páginas (x 1000)

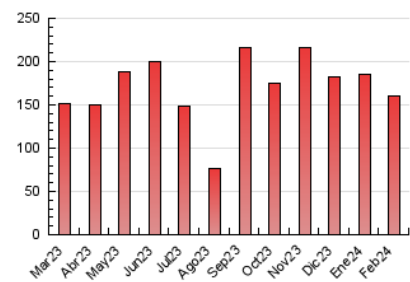


4.3 Por meses

N. únicos / Visitas (x 1000)



Páginas (x 1000)





INFORMACION Y CONTROL DE PUBLICACIONES, S.A.

Velázquez, 46, 1ª Drcha - Tel. 91 435 00 32 Fax 91 435 96 05 - 28001 - MADRID
Av. Diagonal 497, 5a planta - Tel 93 439 24 18 Fax 93 419 25 34 - 08029 - BARCELONA

Anexo - Tráfico Nacional

Título: ELMERCANTIL.COM
URL Primaria: http://elmercantil.com
Editor: Anomalia Ediciones, S.L.
Domicilio: Tramontana, 21
Ciudad: 08790 GELIDA
Teléfono:
Fax:
E-mail:
Clasificación: Noticias e Información
Sub-Clasificación: Noticias de interés especial

eI MERCANTIL

1. Cifras totales y promedios (Nacional)

MES - AÑO	NAVEGADORES UNICOS	VISITAS	PAGINAS
Febrero - 2024	76.736	107.665	140.204
PROMEDIO DIARIO	3.341	3.713	4.835
PROMEDIO LUNES-VIERNES	3.713	4.169	5.513
PROMEDIO SABADO-DOMINGO	2.365	2.513	3.054
PAGINAS / VISITAS	1,30		
DURACION MEDIA VISITAS	0:02:16		
TIEMPO INTERACCIÓN MEDIO	0:01:23		

2. Secciones (Nacional)

	PAGINAS	%
HOME	10.438	7.44 %
RESTO	129.766	92.56 %

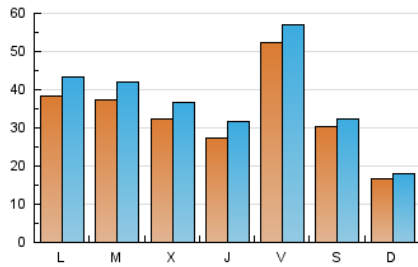
3. Por día del mes (Nacional)

Día	N. únicos	Visitas	Páginas	Día	N. únicos	Visitas	Páginas	Día	N. únicos	Visitas	Páginas
1	2.686	3.161	4.638	11	868	940	1.262	21	4.653	5.265	6.403
2	2.057	2.390	3.467	12	2.402	2.773	3.945	22	3.458	3.879	5.128
3	1.064	1.172	1.532	13	3.162	3.492	4.851	23	7.229	7.928	10.449
4	1.680	1.781	2.303	14	2.944	3.341	4.497	24	3.225	3.446	4.151
5	7.097	7.793	9.341	15	3.238	3.681	5.016	25	1.773	1.913	2.540
6	3.403	3.897	5.243	16	9.264	9.838	11.513	26	2.912	3.352	4.753
7	2.775	3.199	4.437	17	7.002	7.303	8.301	27	2.493	2.883	4.122
8	2.341	2.703	3.820	18	2.412	2.569	3.041	28	2.574	2.920	4.066
9	2.370	2.696	3.796	19	2.971	3.467	4.762	29	2.008	2.351	3.434
10	895	983	1.304	20	5.935	6.549	8.089				

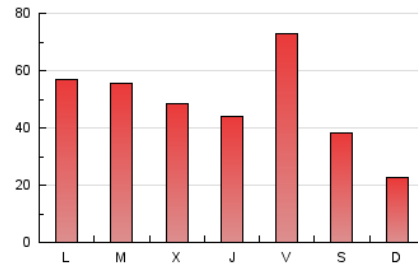
4. Gráficas (Nacional)

4.1 Por día de la semana (promedio)

N. únicos / Visitas (x 100)



Páginas (x 100)

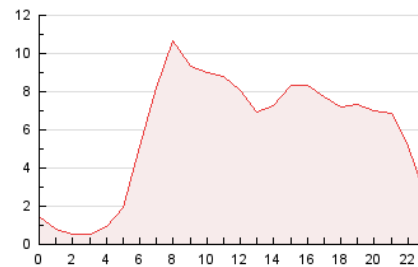


4.2 Por franja horaria (promedio)

Visitas_ (x 1000)

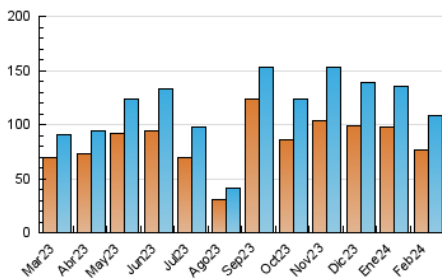


Páginas (x 1000)

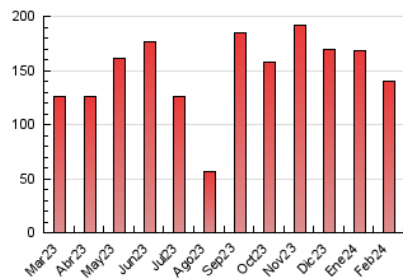


4.3 Por meses

N. únicos / Visitas (x 1000)



Páginas (x 1000)



5. Observaciones

Este Medio Electrónico de Comunicación ha sido medido por la herramienta Google Analytics de Google (GA4)

6. Definiciones básicas (Para más información ver Normas Técnicas para el Control de los Medios Electrónicos de Comunicación)

Página Vista:

Conjunto de ficheros enviado a un usuario como resultado de una petición del mismo recibida por el servidor. Cuando la página está formada por varios marcos (frames), el conjunto de los mismos tendrá, a efectos de cómputo, la consideración de una página unitaria.

Visita:

Una secuencia ininterrumpida de páginas servidas a un usuario válido. Si dicho usuario no realiza peticiones de páginas en un periodo de tiempo (30 min) la siguiente petición constituirá el inicio de una nueva visita.

Navegador Único:

Total de combinaciones únicas de una dirección IP y un identificador adicional. Los medios pueden utilizar cookies o el Identificador de Alta de registro.

Duración Página Vista:

Tiempo acumulado en segundos de todas las páginas vistas (en visitas de dos o más páginas vistas), dividido por el número total de páginas vistas.

Duración Visita:

Tiempo en segundos de todas las visitas de dos o más páginas vistas, dividido por el número total de visitas de dos o más páginas vistas.

Tráfico nacional:

Audiencia/difusión correspondiente a España medida en base a los datos de las direcciones IP registradas por el sistema de medición.

7. Opinión

De OJDinteractiva, la división de INFORMACIÓN Y CONTROL DE PUBLICACIONES S.A.:

Hemos examinado la información facilitada por el editor del medio electrónico para el periodo que comprende la presente certificación.

Nuestro examen se ha realizado de acuerdo con las normas y procedimientos establecidos en las Normas Técnicas para el Control de los Medios Electrónicos de Comunicación.

En nuestra opinión, la presente acta presenta razonablemente la difusión/audiencia registrada por este medio electrónico.

ADVERTENCIA:

El trabajo de OJDinteractiva, la división de INFORMACIÓN Y CONTROL DE PUBLICACIONES S.A (INTROL) se limita a la realización de pruebas para la revisión de los datos de recuento suministrados por el editor con la finalidad de expresar una opinión sobre la razonabilidad de dichos datos de acuerdo con las Normas Técnicas para el control de los MEC.

Por tanto, INTROL no acepta responsabilidad alguna por las inexactitudes o errores que puedan existir en los datos de recuento. Tampoco acepta ninguna responsabilidad por la falsedad en los datos de recuento recibidos del editor, ni por otros datos de medición que no están incluidos en el análisis.

Marzo - 2024

OJDinteractiva