



## INFORMACION Y CONTROL DE PUBLICACIONES, S.A.

Velázquez, 46, 1º Drcha - Tel. 91 435 00 32 Fax 91 435 96 05 - 28001 - MADRID  
Av. Diagonal 497, 5a planta - Tel 93 439 24 18 Fax 93 419 25 34 - 08029 - BARCELONA

**Título:** ELMERCANTIL.COM  
**URL Primaria:** http://elmercantil.com  
**Editor:** Anomalia Ediciones, S.L.  
**Domicilio:** Tramontana, 21  
**Ciudad:** 08790 GELIDA  
**Teléfono:**  
**Fax:**  
**E-mail:**  
**Clasificación:** Noticias e Información  
**Sub-Clasificación:** Noticias de interés especial

el MERCANTIL

### 1. Cifras totales y promedios (Nacional e Internacional)

MES - AÑO	NAVEGADORES UNICOS	VISITAS	PAGINAS
Octubre - 2024	108.640	141.726	177.280
<b>PROMEDIO DIARIO</b>	<b>4.088</b>	<b>4.572</b>	<b>5.719</b>
<b>PROMEDIO LUNES-VIERNES</b>	4.680	5.270	6.643
<b>PROMEDIO SABADO-DOMINGO</b>	2.385	2.565	3.063
<b>PAGINAS / VISITAS</b>	1,25		
<b>DURACION MEDIA VISITAS</b>	0:02:30		
<b>TIEMPO INTERACCIÓN MEDIO</b>	0:01:19		

### 2. Secciones (Nacional e Internacional)

	PAGINAS	%
<b>HOME</b>	11.772	6.64 %
<b>RESTO</b>	165.508	93.36 %

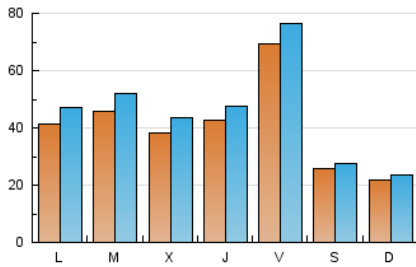
### 3. Por día del mes (Nacional e Internacional)

Día	N. únicos	Visitas	Páginas	Día	N. únicos	Visitas	Páginas	Día	N. únicos	Visitas	Páginas
1	2.862	3.297	4.564	11	5.389	5.879	7.201	21	3.871	4.411	5.796
2	2.741	3.121	4.265	12	2.009	2.154	2.530	22	6.631	7.340	8.828
3	2.827	3.222	4.472	13	2.179	2.328	2.782	23	5.225	5.971	7.266
4	2.532	2.908	3.964	14	3.301	3.718	5.132	24	6.740	7.472	9.451
5	1.870	1.992	2.411	15	4.782	5.554	7.158	25	16.664	18.160	20.861
6	2.190	2.355	2.870	16	4.024	4.601	6.022	26	4.234	4.572	5.139
7	5.075	5.716	7.159	17	4.487	5.116	6.548	27	2.709	2.896	3.467
8	5.120	5.811	6.963	18	3.202	3.683	4.856	28	4.280	4.925	6.398
9	3.872	4.494	5.479	19	2.189	2.358	2.794	29	3.585	4.057	5.545
10	5.249	5.800	7.174	20	1.696	1.864	2.507	30	3.193	3.696	4.749
								31	1.995	2.255	2.929

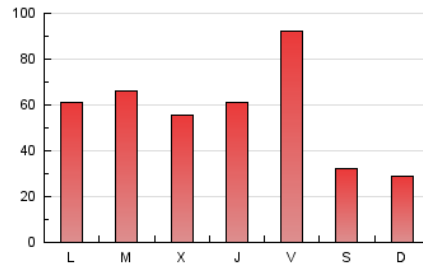
### 4. Gráficas (Nacional e Internacional)

#### 4.1 Por día de la semana (promedio)

N. únicos / Visitas (x 100)

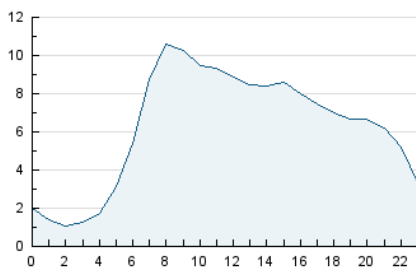


Páginas (x 100)

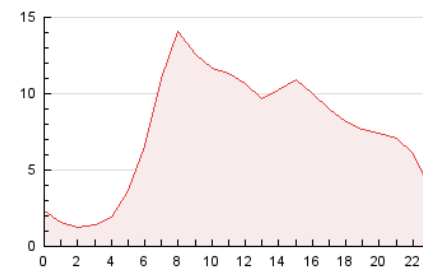


#### 4.2 Por franja horaria (promedio)

Visitas\_ (x 1000)

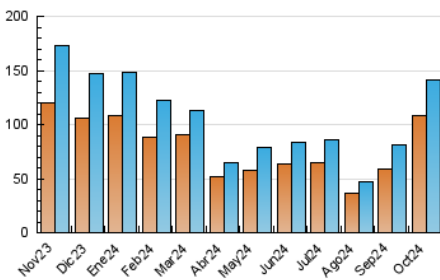


Páginas (x 1000)

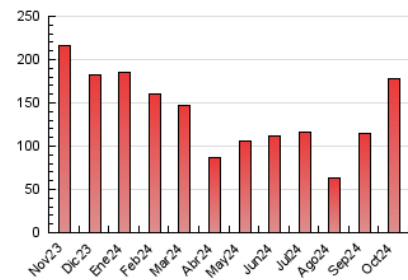


#### 4.3 Por meses

N. únicos / Visitas (x 1000)



Páginas (x 1000)





## INFORMACION Y CONTROL DE PUBLICACIONES, S.A.

Velázquez, 46, 1ª Drcha - Tel. 91 435 00 32 Fax 91 435 96 05 - 28001 - MADRID  
Av. Diagonal 497, 5a planta - Tel 93 439 24 18 Fax 93 419 25 34 - 08029 - BARCELONA

### Anexo - Tráfico Nacional

**Título:** ELMERCANTIL.COM  
**URL Primaria:** http://elmercantil.com  
**Editor:** Anomalia Ediciones, S.L.  
**Domicilio:** Tramontana, 21  
**Ciudad:** 08790 GELIDA  
**Teléfono:**  
**Fax:**  
**E-mail:**  
**Clasificación:** Noticias e Información  
**Sub-Clasificación:** Noticias de interés especial

eI MERCANTIL

#### 1. Cifras totales y promedios (Nacional)

MES - AÑO	NAVEGADORES UNICOS	VISITAS	PAGINAS
Octubre - 2024	98.307	128.851	161.829
<b>PROMEDIO DIARIO</b>	<b>3.715</b>	<b>4.156</b>	<b>5.220</b>
<b>PROMEDIO LUNES-VIERNES</b>	4.260	4.801	6.083
<b>PROMEDIO SABADO-DOMINGO</b>	2.146	2.304	2.741
<b>PAGINAS / VISITAS</b>	1,26		
<b>DURACION MEDIA VISITAS</b>	0:02:28		
<b>TIEMPO INTERACCIÓN MEDIO</b>	0:01:22		

#### 2. Secciones (Nacional)

	PAGINAS	%
<b>HOME</b>	11.206	6.92 %
<b>RESTO</b>	150.623	93.08 %

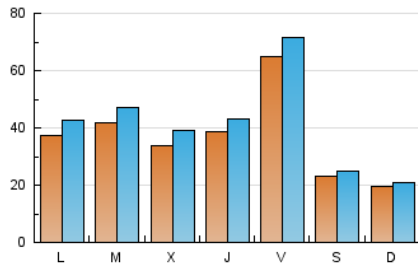
#### 3. Por día del mes (Nacional)

Día	N. únicos	Visitas	Páginas	Día	N. únicos	Visitas	Páginas	Día	N. únicos	Visitas	Páginas
1	2.521	2.912	4.138	11	4.998	5.457	6.690	21	3.465	3.909	5.233
2	2.371	2.737	3.774	12	1.783	1.913	2.220	22	6.170	6.854	8.221
3	2.380	2.756	3.896	13	1.951	2.073	2.500	23	4.778	5.454	6.652
4	2.085	2.393	3.357	14	2.931	3.330	4.660	24	6.248	6.923	8.768
5	1.629	1.736	2.135	15	4.335	5.015	6.549	25	16.128	17.557	20.243
6	1.962	2.102	2.521	16	3.653	4.203	5.528	26	3.978	4.312	4.815
7	4.641	5.249	6.597	17	4.098	4.622	5.962	27	2.473	2.647	3.157
8	4.632	5.266	6.314	18	2.785	3.237	4.282	28	3.908	4.498	5.877
9	3.391	3.938	4.819	19	1.928	2.058	2.458	29	3.152	3.565	4.952
10	4.826	5.334	6.611	20	1.462	1.594	2.124	30	2.772	3.249	4.193
								31	1.723	1.958	2.583

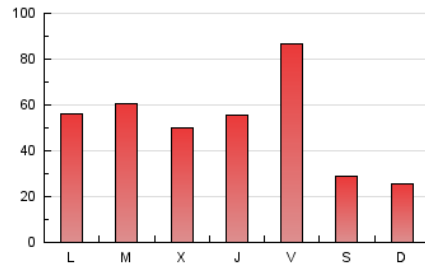
### 4. Gráficas (Nacional)

#### 4.1 Por día de la semana (promedio)

N. únicos / Visitas (x 100)

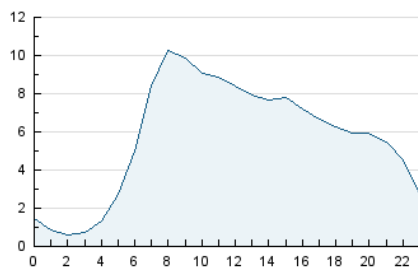


Páginas (x 100)

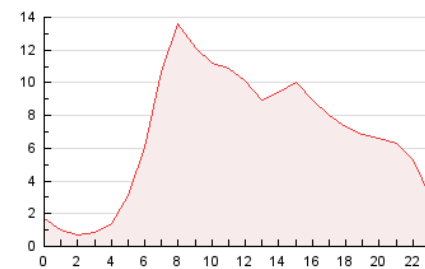


#### 4.2 Por franja horaria (promedio)

Visitas\_ (x 1000)

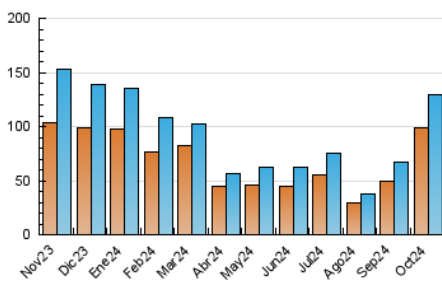


Páginas (x 1000)

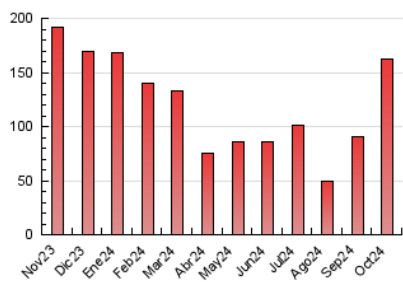


#### 4.3 Por meses

N. únicos / Visitas (x 1000)



Páginas (x 1000)



## 5. Observaciones

Este Medio Electrónico de Comunicación ha sido medido por la herramienta Google Analytics de Google (GA4).

## 6. Definiciones básicas (Para más información ver Normas Técnicas para el Control de los Medios Electrónicos de Comunicación)

### Página Vista:

Conjunto de ficheros enviado a un usuario como resultado de una petición del mismo recibida por el servidor. Cuando la página está formada por varios marcos (frames), el conjunto de los mismos tendrá, a efectos de cómputo, la consideración de una página unitaria.

### Visita:

Una secuencia ininterrumpida de páginas servidas a un usuario válido. Si dicho usuario no realiza peticiones de páginas en un periodo de tiempo (30 min) la siguiente petición constituirá el inicio de una nueva visita.

### Navegador Único:

Total de combinaciones únicas de una dirección IP y un identificador adicional. Los medios pueden utilizar cookies o el Identificador de Alta de registro.

### Duración Página Vista:

Tiempo acumulado en segundos de todas las páginas vistas (en visitas de dos o más páginas vistas), dividido por el número total de páginas vistas.

### Duración Visita:

Tiempo en segundos de todas las visitas de dos o más páginas vistas, dividido por el número total de visitas de dos o más páginas vistas.

### Tráfico nacional:

Audiencia/difusión correspondiente a España medida en base a los datos de las direcciones IP registradas por el sistema de medición.

## 7. Opinión

De OJDinteractiva, la división de INFORMACIÓN Y CONTROL DE PUBLICACIONES S.A.:

Hemos examinado la información facilitada por el editor del medio electrónico para el periodo que comprende la presente certificación.

Nuestro examen se ha realizado de acuerdo con las normas y procedimientos establecidos en las Normas Técnicas para el Control de los Medios Electrónicos de Comunicación.

En nuestra opinión, la presente acta presenta razonablemente la difusión/audiencia registrada por este medio electrónico.

### ADVERTENCIA:

El trabajo de OJDinteractiva, la división de INFORMACIÓN Y CONTROL DE PUBLICACIONES S.A (INTROL) se limita a la realización de pruebas para la revisión de los datos de recuento suministrados por el editor con la finalidad de expresar una opinión sobre la razonabilidad de dichos datos de acuerdo con las Normas Técnicas para el control de los MEC.

Por tanto, INTROL no acepta responsabilidad alguna por las inexactitudes o errores que puedan existir en los datos de recuento. Tampoco acepta ninguna responsabilidad por la falsedad en los datos de recuento recibidos del editor, ni por otros datos de medición que no están incluidos en el análisis.

Noviembre - 2024

OJDinteractiva