



## INFORMACION Y CONTROL DE PUBLICACIONES, S.A.

Velázquez, 46, 1ª Drcha - Tel. 91 435 00 32 Fax 91 435 96 05 - 28001 - MADRID  
Av. Diagonal 497, 5a planta - Tel 93 439 24 18 Fax 93 419 25 34 - 08029 - BARCELONA

**Título:** ELIRIS.CAT  
**URL Primaria:** https://www.eliris.cat/  
**Editor:** Setmanaris i Revistes, S.L.  
**Domicilio:** C/Mallorca, bajos  
**Ciudad:** 07760 MENORCA  
**Teléfono:** 971380849  
**Fax:**  
**E-mail:**  
**Clasificación:** Noticias e Información  
**Sub-Clasificación:** Noticias globales y actualidad



### 1. Cifras totales y promedios (Nacional e Internacional)

MES - AÑO	NAVEGADORES UNICOS	VISITAS	PAGINAS
Junio - 2024	8.342	11.361	16.026
<b>PROMEDIO DIARIO</b>	<b>333</b>	<b>379</b>	<b>534</b>
<b>PROMEDIO LUNES-VIERNES</b>	362	413	570
<b>PROMEDIO SABADO-DOMINGO</b>	275	310	462
<b>PAGINAS / VISITAS</b>	1,41		
<b>DURACION MEDIA VISITAS</b>	0:02:08		
<b>TIEMPO INTERACCIÓN MEDIO</b>	0:01:22		

### 2. Secciones (Nacional e Internacional)

	PAGINAS	%
<b>HOME</b>	1.855	11.57 %
<b>RESTO</b>	14.171	88.43 %

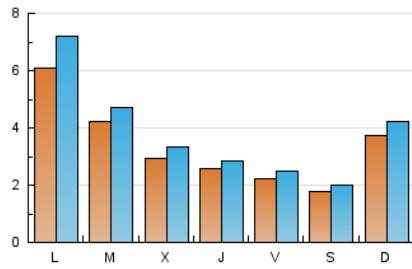
### 3. Por día del mes (Nacional e Internacional)

Día	N. únicos	Visitas	Páginas	Día	N. únicos	Visitas	Páginas	Día	N. únicos	Visitas	Páginas
<b>1</b>	148	170	251	<b>11</b>	265	291	401	<b>21</b>	191	220	348
<b>2</b>	199	216	300	<b>12</b>	235	264	391	<b>22</b>	213	244	361
<b>3</b>	248	284	393	<b>13</b>	233	257	419	<b>23</b>	759	873	1.178
<b>4</b>	190	202	324	<b>14</b>	222	241	359	<b>24</b>	1.729	2.112	2.599
<b>5</b>	329	402	560	<b>15</b>	158	176	274	<b>25</b>	888	986	1.314
<b>6</b>	319	350	542	<b>16</b>	270	313	461	<b>26</b>	332	363	499
<b>7</b>	237	270	428	<b>17</b>	226	238	327	<b>27</b>	248	269	396
<b>8</b>	182	197	325	<b>18</b>	352	405	519	<b>28</b>	239	268	373
<b>9</b>	243	262	432	<b>19</b>	278	312	436	<b>29</b>	182	205	324
<b>10</b>	238	254	405	<b>20</b>	233	269	373	<b>30</b>	396	448	714

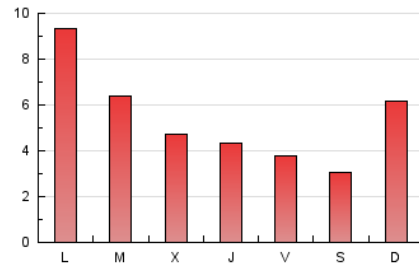
### 4. Gráficas (Nacional e Internacional)

#### 4.1 Por día de la semana (promedio)

N. únicos / Visitas (x 100)



Páginas (x 100)



#### 4.2 Por franja horaria (promedio)

Visitas\_ (x 1000)

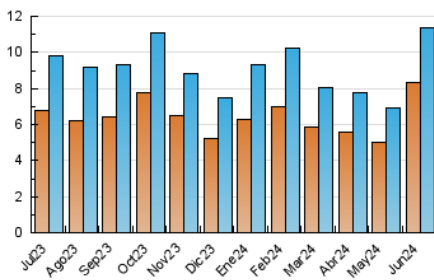


Páginas (x 1000)

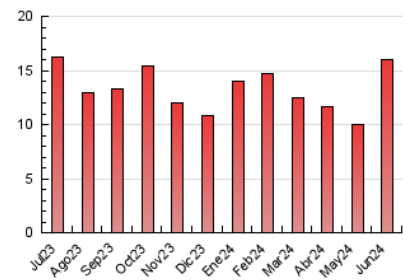


#### 4.3 Por meses

N. únicos / Visitas (x 1000)



Páginas (x 1000)





## INFORMACION Y CONTROL DE PUBLICACIONES, S.A.

Velázquez, 46, 1ª Drcha - Tel. 91 435 00 32 Fax 91 435 96 05 - 28001 - MADRID  
Av. Diagonal 497, 5a planta - Tel 93 439 24 18 Fax 93 419 25 34 - 08029 - BARCELONA

### Anexo - Tráfico Nacional

**Título:** ELIRIS.CAT  
**URL Primaria:** https://www.eliris.cat/  
**Editor:** Setmanaris i Revistes, S.L.  
**Domicilio:** C/Mallorca, bajos  
**Ciudad:** 07760 MENORCA  
**Teléfono:** 971380849  
**Fax:**  
**E-mail:**  
**Clasificación:** Noticias e Información  
**Sub-Clasificación:** Noticias globales y actualidad



#### 1. Cifras totales y promedios (Nacional)

MES - AÑO	NAVEGADORES UNICOS	VISITAS	PAGINAS
Junio - 2024	8.104	11.134	15.746
<b>PROMEDIO DIARIO</b>	<b>326</b>	<b>371</b>	<b>525</b>
<b>PROMEDIO LUNES-VIERNES</b>	<b>355</b>	<b>405</b>	<b>562</b>
<b>PROMEDIO SABADO-DOMINGO</b>	<b>268</b>	<b>303</b>	<b>451</b>
<b>PAGINAS / VISITAS</b>	<b>1,41</b>		
<b>DURACION MEDIA VISITAS</b>	<b>0:02:08</b>		
<b>TIEMPO INTERACCIÓN MEDIO</b>	<b>0:01:19</b>		

#### 2. Secciones (Nacional)

	PAGINAS	%
<b>HOME</b>	1.918	12.18 %
<b>RESTO</b>	13.828	87.82 %

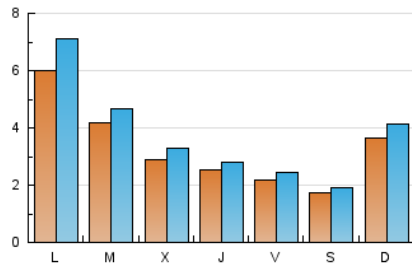
#### 3. Por día del mes (Nacional)

Día	N. únicos	Visitas	Páginas	Día	N. únicos	Visitas	Páginas	Día	N. únicos	Visitas	Páginas
<b>1</b>	142	163	243	<b>11</b>	262	288	398	<b>21</b>	184	210	340
<b>2</b>	196	213	295	<b>12</b>	231	260	387	<b>22</b>	206	237	350
<b>3</b>	243	279	389	<b>13</b>	229	253	415	<b>23</b>	739	850	1.153
<b>4</b>	187	199	320	<b>14</b>	216	235	352	<b>24</b>	1.700	2.078	2.563
<b>5</b>	320	392	548	<b>15</b>	156	174	272	<b>25</b>	878	974	1.303
<b>6</b>	312	343	530	<b>16</b>	265	307	450	<b>26</b>	324	354	490
<b>7</b>	231	264	422	<b>17</b>	223	234	323	<b>27</b>	242	263	385
<b>8</b>	177	192	320	<b>18</b>	349	402	516	<b>28</b>	233	262	366
<b>9</b>	236	257	426	<b>19</b>	271	305	428	<b>29</b>	178	199	318
<b>10</b>	232	248	394	<b>20</b>	225	261	365	<b>30</b>	387	438	685

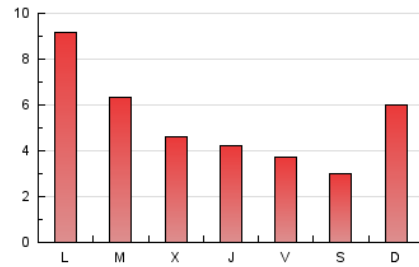
## 4. Gráficas (Nacional)

### 4.1 Por día de la semana (promedio)

N. únicos / Visitas (x 100)



Páginas (x 100)

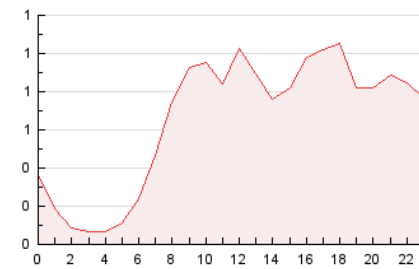


### 4.2 Por franja horaria (promedio)

Visitas\_ (x 1000)

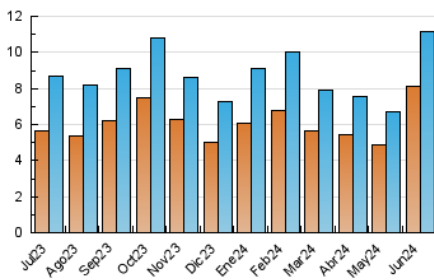


Páginas (x 1000)

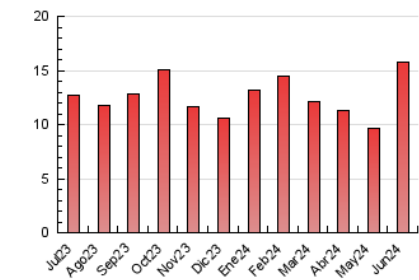


### 4.3 Por meses

N. únicos / Visitas (x 1000)



Páginas (x 1000)



## 5. Observaciones

Este Medio Electrónico de Comunicación ha sido medido por la herramienta Google Analytics de Google (GA4)

## 6. Definiciones básicas (Para más información ver Normas Técnicas para el Control de los Medios Electrónicos de Comunicación)

### Página Vista:

Conjunto de ficheros enviado a un usuario como resultado de una petición del mismo recibida por el servidor. Cuando la página está formada por varios marcos (frames), el conjunto de los mismos tendrá, a efectos de cómputo, la consideración de una página unitaria.

### Visita:

Una secuencia ininterrumpida de páginas servidas a un usuario válido. Si dicho usuario no realiza peticiones de páginas en un periodo de tiempo (30 min) la siguiente petición constituirá el inicio de una nueva visita.

### Navegador Único:

Total de combinaciones únicas de una dirección IP y un identificador adicional. Los medios pueden utilizar cookies o el Identificador de Alta de registro.

### Duración Página Vista:

Tiempo acumulado en segundos de todas las páginas vistas (en visitas de dos o más páginas vistas), dividido por el número total de páginas vistas.

### Duración Visita:

Tiempo en segundos de todas las visitas de dos o más páginas vistas, dividido por el número total de visitas de dos o más páginas vistas.

### Tráfico nacional:

Audiencia/difusión correspondiente a España medida en base a los datos de las direcciones IP registradas por el sistema de medición.

## 7. Opinión

De OJDinteractiva, la división de INFORMACIÓN Y CONTROL DE PUBLICACIONES S.A.:

Hemos examinado la información facilitada por el editor del medio electrónico para el periodo que comprende la presente certificación.

Nuestro examen se ha realizado de acuerdo con las normas y procedimientos establecidos en las Normas Técnicas para el Control de los Medios Electrónicos de Comunicación.

En nuestra opinión, la presente acta presenta razonablemente la difusión/audiencia registrada por este medio electrónico.

### ADVERTENCIA:

El trabajo de OJDinteractiva, la división de INFORMACIÓN Y CONTROL DE PUBLICACIONES S.A (INTROL) se limita a la realización de pruebas para la revisión de los datos de recuento suministrados por el editor con la finalidad de expresar una opinión sobre la razonabilidad de dichos datos de acuerdo con las Normas Técnicas para el control de los MEC.

Por tanto, INTROL no acepta responsabilidad alguna por las inexactitudes o errores que puedan existir en los datos de recuento. Tampoco acepta ninguna responsabilidad por la falsedad en los datos de recuento recibidos del editor, ni por otros datos de medición que no están incluidos en el análisis.

Julio - 2024

OJDinteractiva