



## INFORMACION Y CONTROL DE PUBLICACIONES, S.A.

Velázquez, 46, 1º Drcha - Tel. 91 435 00 32 Fax 91 435 96 05 - 28001 - MADRID  
Av. Diagonal 497, 5a planta - Tel 93 439 24 18 Fax 93 419 25 34 - 08029 - BARCELONA

**Título:** ELIRIS.CAT  
**URL Primaria:** https://www.eliris.cat/  
**Editor:** Setmanaris i Revistes, S.L.  
**Domicilio:** C/Mallorca, bajos  
**Ciudad:** 07760 MENORCA  
**Teléfono:** 971380849  
**Fax:**  
**E-mail:**  
**Clasificación:** Noticias e Información  
**Sub-Clasificación:** Noticias globales y actualidad



### 1. Cifras totales y promedios (Nacional e Internacional)

MES - AÑO	NAVEGADORES UNICOS	VISITAS	PAGINAS
Septiembre - 2024	4.792	6.508	9.714
<b>PROMEDIO DIARIO</b>	<b>196</b>	<b>217</b>	<b>324</b>
<b>PROMEDIO LUNES-VIERNES</b>	200	222	328
<b>PROMEDIO SABADO-DOMINGO</b>	185	204	313
<b>PAGINAS / VISITAS</b>	1,49		
<b>DURACION MEDIA VISITAS</b>	0:02:24		
<b>TIEMPO INTERACCIÓN MEDIO</b>	0:01:33		

### 2. Secciones (Nacional e Internacional)

	PAGINAS	%
<b>HOME</b>	1.543	15.88 %
<b>RESTO</b>	8.171	84.12 %

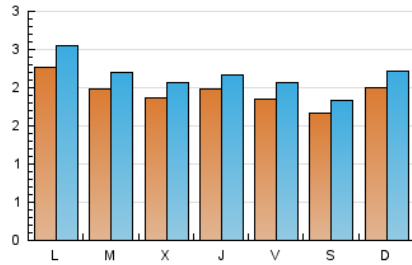
### 3. Por día del mes (Nacional e Internacional)

Día	N. únicos	Visitas	Páginas	Día	N. únicos	Visitas	Páginas	Día	N. únicos	Visitas	Páginas
<b>1</b>	151	166	236	<b>11</b>	188	205	317	<b>21</b>	150	167	266
<b>2</b>	150	165	248	<b>12</b>	259	286	385	<b>22</b>	214	226	286
<b>3</b>	192	222	285	<b>13</b>	187	205	336	<b>23</b>	219	244	387
<b>4</b>	181	204	325	<b>14</b>	176	200	309	<b>24</b>	184	205	282
<b>5</b>	168	182	258	<b>15</b>	210	233	378	<b>25</b>	172	196	296
<b>6</b>	165	188	237	<b>16</b>	184	213	376	<b>26</b>	192	207	291
<b>7</b>	153	163	264	<b>17</b>	171	196	333	<b>27</b>	179	198	285
<b>8</b>	249	272	436	<b>18</b>	203	222	405	<b>28</b>	186	205	344
<b>9</b>	326	364	512	<b>19</b>	178	190	258	<b>29</b>	178	207	297
<b>10</b>	243	257	367	<b>20</b>	210	231	360	<b>30</b>	253	289	355

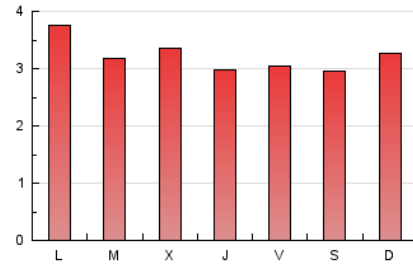
### 4. Gráficas (Nacional e Internacional)

#### 4.1 Por día de la semana (promedio)

N. únicos / Visitas (x 100)

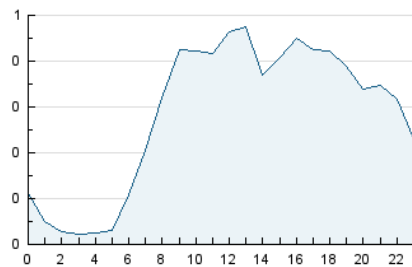


Páginas (x 100)

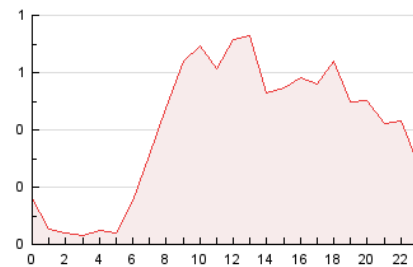


#### 4.2 Por franja horaria (promedio)

Visitas\_ (x 1000)

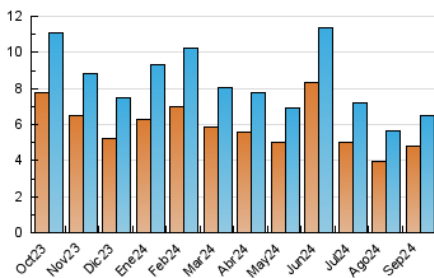


Páginas (x 1000)

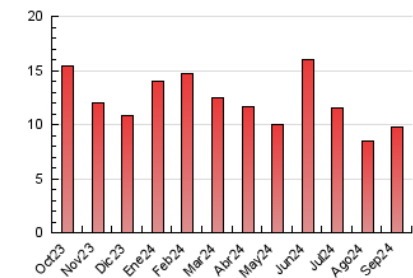


#### 4.3 Por meses

N. únicos / Visitas (x 1000)



Páginas (x 1000)





## INFORMACION Y CONTROL DE PUBLICACIONES, S.A.

Velázquez, 46, 1ª Drcha - Tel. 91 435 00 32 Fax 91 435 96 05 - 28001 - MADRID  
 Av. Diagonal 497, 5a planta - Tel 93 439 24 18 Fax 93 419 25 34 - 08029 - BARCELONA

### Anexo - Tráfico Nacional

**Título:** ELIRIS.CAT  
**URL Primaria:** https://www.eliris.cat/  
**Editor:** Setmanaris i Revistes, S.L.  
**Domicilio:** C/Mallorca, bajos  
**Ciudad:** 07760 MENORCA  
**Teléfono:** 971380849  
**Fax:**  
**E-mail:**  
**Clasificación:** Noticias e Información  
**Sub-Clasificación:** Noticias globales y actualidad



#### 1. Cifras totales y promedios (Nacional)

MES - AÑO	NAVEGADORES UNICOS	VISITAS	PAGINAS
Septiembre - 2024	4.643	6.325	9.490
<b>PROMEDIO DIARIO</b>	<b>190</b>	<b>211</b>	<b>316</b>
<b>PROMEDIO LUNES-VIERNES</b>	<b>195</b>	<b>216</b>	<b>321</b>
<b>PROMEDIO SABADO-DOMINGO</b>	<b>180</b>	<b>199</b>	<b>306</b>
<b>PAGINAS / VISITAS</b>	<b>1,50</b>		
<b>DURACION MEDIA VISITAS</b>	<b>0:02:23</b>		
<b>TIEMPO INTERACCIÓN MEDIO</b>	<b>0:01:34</b>		

#### 2. Secciones (Nacional)

	PAGINAS	%
<b>HOME</b>	1.532	16.14 %
<b>RESTO</b>	7.958	83.86 %

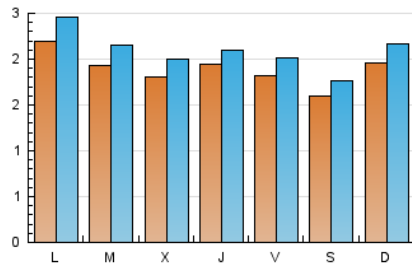
#### 3. Por día del mes (Nacional)

Día	N. únicos	Visitas	Páginas	Día	N. únicos	Visitas	Páginas	Día	N. únicos	Visitas	Páginas
<b>1</b>	147	162	232	<b>11</b>	181	197	309	<b>21</b>	144	161	259
<b>2</b>	143	158	241	<b>12</b>	252	277	378	<b>22</b>	210	222	279
<b>3</b>	186	216	268	<b>13</b>	184	201	324	<b>23</b>	212	235	380
<b>4</b>	173	195	316	<b>14</b>	169	192	301	<b>24</b>	178	199	275
<b>5</b>	164	178	254	<b>15</b>	204	227	372	<b>25</b>	167	190	290
<b>6</b>	161	183	232	<b>16</b>	177	205	367	<b>26</b>	187	202	284
<b>7</b>	148	158	258	<b>17</b>	168	192	329	<b>27</b>	176	195	282
<b>8</b>	242	265	422	<b>18</b>	198	217	398	<b>28</b>	178	197	334
<b>9</b>	320	356	504	<b>19</b>	171	183	251	<b>29</b>	175	204	293
<b>10</b>	240	254	360	<b>20</b>	206	226	355	<b>30</b>	244	278	343

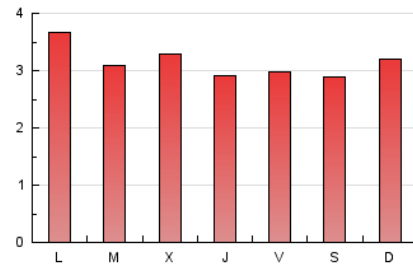
4. Gráficas (Nacional)

4.1 Por día de la semana (promedio)

N. únicos / Visitas (x 100)

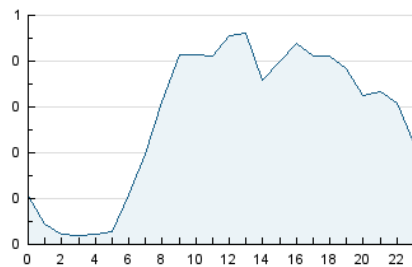


Páginas (x 100)

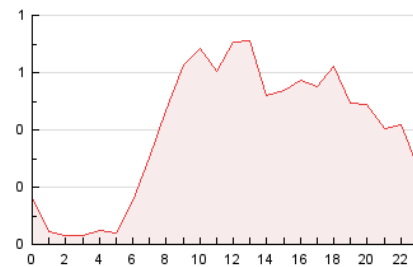


4.2 Por franja horaria (promedio)

Visitas\_ (x 1000)

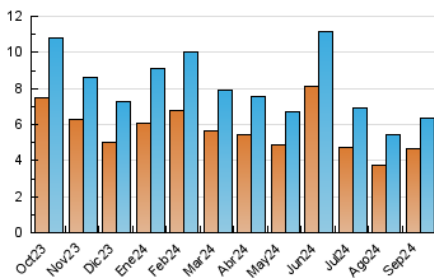


Páginas (x 1000)

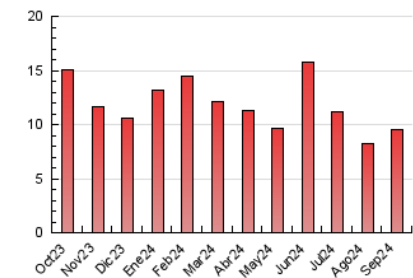


4.3 Por meses

N. únicos / Visitas (x 1000)



Páginas (x 1000)



## 5. Observaciones

Este Medio Electrónico de Comunicación ha sido medido por la herramienta Google Analytics de Google (GA4).

## 6. Definiciones básicas (Para más información ver Normas Técnicas para el Control de los Medios Electrónicos de Comunicación)

### Página Vista:

Conjunto de ficheros enviado a un usuario como resultado de una petición del mismo recibida por el servidor. Cuando la página está formada por varios marcos (frames), el conjunto de los mismos tendrá, a efectos de cómputo, la consideración de una página unitaria.

### Visita:

Una secuencia ininterrumpida de páginas servidas a un usuario válido. Si dicho usuario no realiza peticiones de páginas en un periodo de tiempo (30 min) la siguiente petición constituirá el inicio de una nueva visita.

### Navegador Único:

Total de combinaciones únicas de una dirección IP y un identificador adicional. Los medios pueden utilizar cookies o el Identificador de Alta de registro.

### Duración Página Vista:

Tiempo acumulado en segundos de todas las páginas vistas (en visitas de dos o más páginas vistas), dividido por el número total de páginas vistas.

### Duración Visita:

Tiempo en segundos de todas las visitas de dos o más páginas vistas, dividido por el número total de visitas de dos o más páginas vistas.

### Tráfico nacional:

Audiencia/difusión correspondiente a España medida en base a los datos de las direcciones IP registradas por el sistema de medición.

## 7. Opinión

De OJDinteractiva, la división de INFORMACIÓN Y CONTROL DE PUBLICACIONES S.A.:

Hemos examinado la información facilitada por el editor del medio electrónico para el periodo que comprende la presente certificación.

Nuestro examen se ha realizado de acuerdo con las normas y procedimientos establecidos en las Normas Técnicas para el Control de los Medios Electrónicos de Comunicación.

En nuestra opinión, la presente acta presenta razonablemente la difusión/audiencia registrada por este medio electrónico.

### ADVERTENCIA:

El trabajo de OJDinteractiva, la división de INFORMACIÓN Y CONTROL DE PUBLICACIONES S.A (INTROL) se limita a la realización de pruebas para la revisión de los datos de recuento suministrados por el editor con la finalidad de expresar una opinión sobre la razonabilidad de dichos datos de acuerdo con las Normas Técnicas para el control de los MEC.

Por tanto, INTROL no acepta responsabilidad alguna por las inexactitudes o errores que puedan existir en los datos de recuento. Tampoco acepta ninguna responsabilidad por la falsedad en los datos de recuento recibidos del editor, ni por otros datos de medición que no están incluidos en el análisis.

Octubre - 2024

OJDinteractiva