



INFORMACION Y CONTROL DE PUBLICACIONES, S.A.

Velázquez, 46, 1ª Drcha - Tel. 91 435 00 32 Fax 91 435 96 05 - 28001 - MADRID
Av. Diagonal 497, 5a planta - Tel 93 439 24 18 Fax 93 419 25 34 - 08029 - BARCELONA

Título: ELIRIS.CAT
URL Primaria: https://www.eliris.cat/
Editor: Setmanaris i Revistes, S.L.
Domicilio: C/Mallorca, bajos
Ciudad: 07760 MENORCA
Teléfono: 971380849
Fax:
E-mail:
Clasificación: Noticias e Información
Sub-Clasificación: Noticias globales y actualidad



1. Cifras totales y promedios (Nacional e Internacional)

MES - AÑO	NAVEGADORES UNICOS	VISITAS	PAGINAS
Noviembre - 2024	4.679	6.483	9.676
PROMEDIO DIARIO	193	215	323
PROMEDIO LUNES-VIERNES	198	221	332
PROMEDIO SABADO-DOMINGO	181	202	301
PAGINAS / VISITAS	1,50		
DURACION MEDIA VISITAS	0:02:28		
TIEMPO INTERACCIÓN MEDIO	0:01:21		

2. Secciones (Nacional e Internacional)

	PAGINAS	%
HOME	1.493	15.43 %
RESTO	8.183	84.57 %

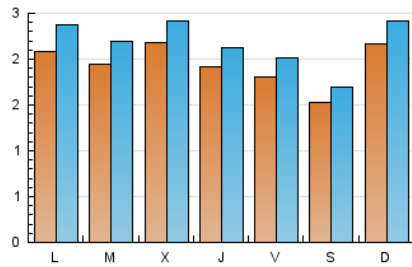
3. Por día del mes (Nacional e Internacional)

Día	N. únicos	Visitas	Páginas	Día	N. únicos	Visitas	Páginas	Día	N. únicos	Visitas	Páginas
1	194	215	515	11	261	303	415	21	236	264	345
2	154	175	274	12	188	210	351	22	179	195	324
3	183	194	266	13	183	199	288	23	131	138	197
4	187	208	300	14	178	198	293	24	210	230	352
5	177	209	268	15	180	204	368	25	192	214	291
6	233	269	361	16	157	173	237	26	186	209	273
7	185	206	279	17	250	284	443	27	203	223	300
8	188	218	346	18	194	221	378	28	168	183	263
9	163	188	296	19	227	251	338	29	161	172	297
10	225	257	378	20	253	273	376	30	159	178	264

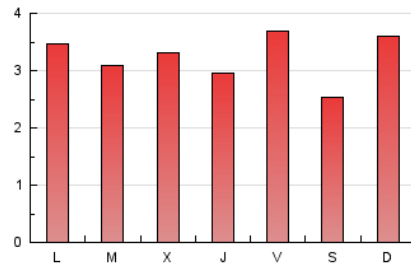
4. Gráficas (Nacional e Internacional)

4.1 Por día de la semana (promedio)

N. únicos / Visitas (x 100)

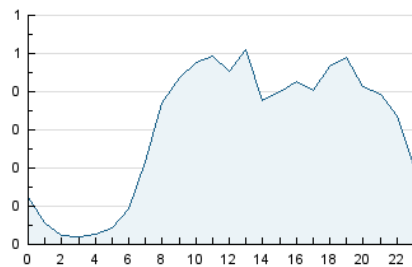


Páginas (x 100)

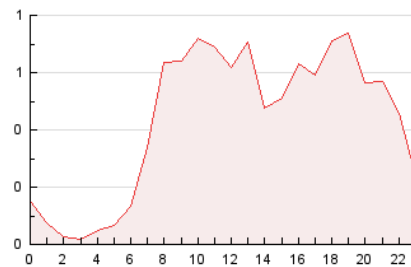


4.2 Por franja horaria (promedio)

Visitas_ (x 1000)

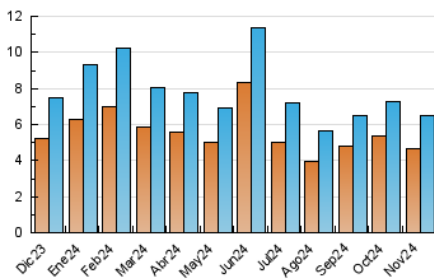


Páginas (x 1000)

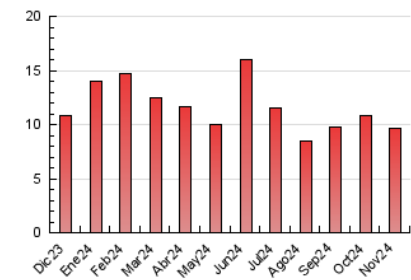


4.3 Por meses

N. únicos / Visitas (x 1000)



Páginas (x 1000)





INFORMACION Y CONTROL DE PUBLICACIONES, S.A.

Velázquez, 46, 1ª Drcha - Tel. 91 435 00 32 Fax 91 435 96 05 - 28001 - MADRID
Av. Diagonal 497, 5a planta - Tel 93 439 24 18 Fax 93 419 25 34 - 08029 - BARCELONA

Anexo - Tráfico Nacional

Título: ELIRIS.CAT
URL Primaria: https://www.eliris.cat/
Editor: Setmanaris i Revistes, S.L.
Domicilio: C/Mallorca, bajos
Ciudad: 07760 MENORCA
Teléfono: 971380849
Fax:
E-mail:
Clasificación: Noticias e Información
Sub-Clasificación: Noticias globales y actualidad



1. Cifras totales y promedios (Nacional)

MES - AÑO	NAVEGADORES UNICOS	VISITAS	PAGINAS
Noviembre - 2024	4.525	6.307	9.448
PROMEDIO DIARIO	187	209	315
PROMEDIO LUNES-VIERNES	192	215	324
PROMEDIO SABADO-DOMINGO	176	196	294
PAGINAS / VISITAS	1,51		
DURACION MEDIA VISITAS	0:02:29		
TIEMPO INTERACCIÓN MEDIO	0:01:22		

2. Secciones (Nacional)

	PAGINAS	%
HOME	1.476	15.62 %
RESTO	7.972	84.38 %

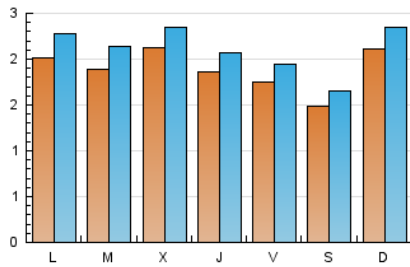
3. Por día del mes (Nacional)

Día	N. únicos	Visitas	Páginas	Día	N. únicos	Visitas	Páginas	Día	N. únicos	Visitas	Páginas
1	186	207	506	11	257	299	411	21	231	258	332
2	151	171	269	12	184	204	346	22	173	188	316
3	172	183	255	13	181	196	286	23	123	130	189
4	178	196	285	14	176	196	291	24	203	223	339
5	168	199	258	15	177	201	365	25	182	204	281
6	225	259	352	16	149	165	224	26	183	206	270
7	178	197	267	17	245	279	438	27	197	216	293
8	181	210	336	18	187	214	368	28	160	175	250
9	160	185	293	19	222	246	329	29	157	168	293
10	222	253	374	20	248	268	371	30	156	175	261

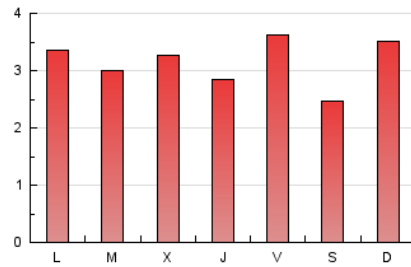
4. Gráficas (Nacional)

4.1 Por día de la semana (promedio)

N. únicos / Visitas (x 100)

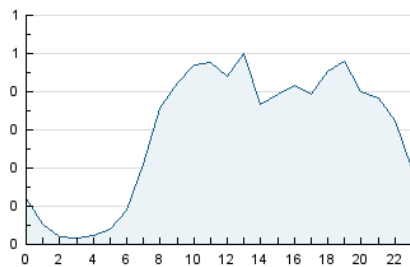


Páginas (x 100)

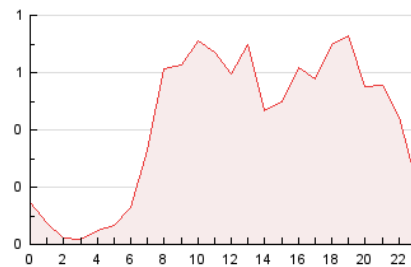


4.2 Por franja horaria (promedio)

Visitas_ (x 1000)

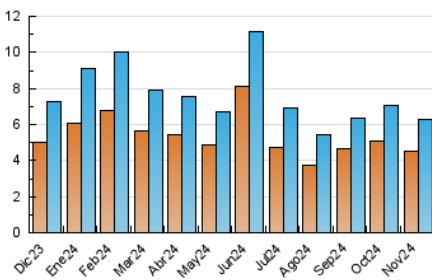


Páginas (x 1000)

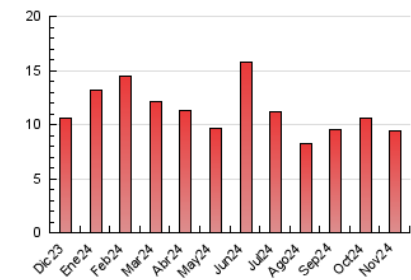


4.3 Por meses

N. únicos / Visitas (x 1000)



Páginas (x 1000)



5. Observaciones

Este Medio Electrónico de Comunicación ha sido medido por la herramienta Google Analytics de Google (GA4).

6. Definiciones básicas (Para más información ver Normas Técnicas para el Control de los Medios Electrónicos de Comunicación)

Página Vista:

Conjunto de ficheros enviado a un usuario como resultado de una petición del mismo recibida por el servidor. Cuando la página está formada por varios marcos (frames), el conjunto de los mismos tendrá, a efectos de cómputo, la consideración de una página unitaria.

Visita:

Una secuencia ininterrumpida de páginas servidas a un usuario válido. Si dicho usuario no realiza peticiones de páginas en un periodo de tiempo (30 min) la siguiente petición constituirá el inicio de una nueva visita.

Navegador Único:

Total de combinaciones únicas de una dirección IP y un identificador adicional. Los medios pueden utilizar cookies o el Identificador de Alta de registro.

Duración Página Vista:

Tiempo acumulado en segundos de todas las páginas vistas (en visitas de dos o más páginas vistas), dividido por el número total de páginas vistas.

Duración Visita:

Tiempo en segundos de todas las visitas de dos o más páginas vistas, dividido por el número total de visitas de dos o más páginas vistas.

Tráfico nacional:

Audiencia/difusión correspondiente a España medida en base a los datos de las direcciones IP registradas por el sistema de medición.

7. Opinión

De OJDinteractiva, la división de INFORMACIÓN Y CONTROL DE PUBLICACIONES S.A.:

Hemos examinado la información facilitada por el editor del medio electrónico para el periodo que comprende la presente certificación.

Nuestro examen se ha realizado de acuerdo con las normas y procedimientos establecidos en las Normas Técnicas para el Control de los Medios Electrónicos de Comunicación.

En nuestra opinión, la presente acta presenta razonablemente la difusión/audiencia registrada por este medio electrónico.

ADVERTENCIA:

El trabajo de OJDinteractiva, la división de INFORMACIÓN Y CONTROL DE PUBLICACIONES S.A (INTROL) se limita a la realización de pruebas para la revisión de los datos de recuento suministrados por el editor con la finalidad de expresar una opinión sobre la razonabilidad de dichos datos de acuerdo con las Normas Técnicas para el control de los MEC.

Por tanto, INTROL no acepta responsabilidad alguna por las inexactitudes o errores que puedan existir en los datos de recuento. Tampoco acepta ninguna responsabilidad por la falsedad en los datos de recuento recibidos del editor, ni por otros datos de medición que no están incluidos en el análisis.

Diciembre - 2024

OJDinteractiva