



INFORMACION Y CONTROL DE PUBLICACIONES, S.A.

Velázquez, 46, 1ª Drcha - Tel. 91 435 00 32 Fax 91 435 96 05 - 28001 - MADRID
Av. Diagonal 497, 5a planta - Tel 93 439 24 18 Fax 93 419 25 34 - 08029 - BARCELONA

Título: FUTBOLERAS.ES
URL Primaria: https://www.futboleras.es/
Editor: Mundo Futboleras, S.L.
Domicilio: Duques de nájera 96, 6B
Ciudad: 26005 LOGROÑO
Teléfono:
Fax:
E-mail:
Clasificación: Noticias e Información
Sub-Clasificación: Noticias deportivas y actualidad



1. Cifras totales y promedios (Nacional e Internacional)

MES - AÑO	NAVEGADORES UNICOS	VISITAS	PAGINAS
Enero - 2025	40.882	98.991	231.782
PROMEDIO DIARIO	2.310	3.170	7.477
PROMEDIO LUNES-VIERNES	1.697	2.031	4.455
PROMEDIO SABADO-DOMINGO	4.072	6.445	16.164
PAGINAS / VISITAS	2,36		
DURACION MEDIA VISITAS	0:03:13		
TIEMPO INTERACCIÓN MEDIO	0:01:30		

2. Secciones (Nacional e Internacional)

	PAGINAS	%
HOME	18.239	7.87 %
RESTO	213.543	92.13 %

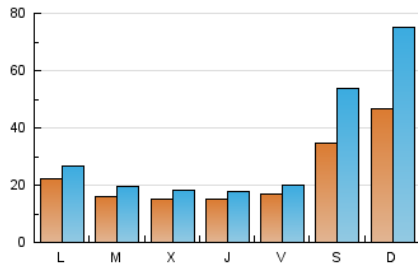
3. Por día del mes (Nacional e Internacional)

Día	N. únicos	Visitas	Páginas	Día	N. únicos	Visitas	Páginas	Día	N. únicos	Visitas	Páginas
1	849	953	1.520	11	4.776	7.841	19.620	21	1.685	2.006	4.584
2	1.111	1.322	2.844	12	6.935	12.419	32.473	22	1.834	2.166	4.587
3	1.317	1.554	3.859	13	2.639	3.290	8.039	23	1.882	2.158	4.660
4	1.305	1.528	3.214	14	1.727	2.128	4.799	24	1.611	1.885	3.910
5	1.890	2.268	4.624	15	1.669	2.019	4.413	25	2.368	3.000	6.034
6	1.385	1.645	3.411	16	1.579	1.905	4.367	26	3.380	4.147	8.886
7	1.469	1.793	3.659	17	2.014	2.420	4.958	27	2.088	2.455	5.258
8	1.779	2.219	4.998	18	5.461	9.218	24.621	28	1.608	1.911	4.080
9	1.522	1.787	4.001	19	6.463	11.140	29.838	29	1.532	1.824	3.658
10	1.663	2.009	4.395	20	2.696	3.287	7.900	30	1.536	1.788	3.928
								31	1.841	2.192	4.644

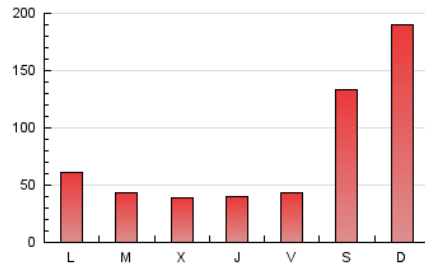
4. Gráficas (Nacional e Internacional)

4.1 Por día de la semana (promedio)

N. únicos / Visitas (x 100)

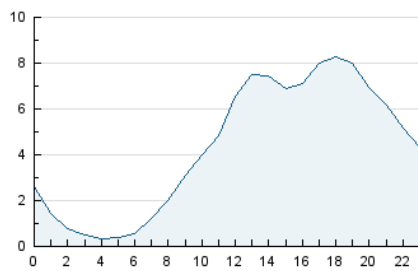


Páginas (x 100)

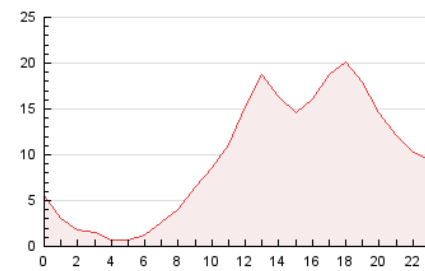


4.2 Por franja horaria (promedio)

Visitas_ (x 1000)

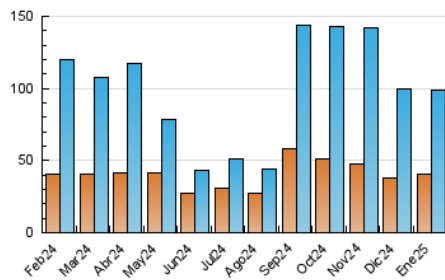


Páginas (x 1000)

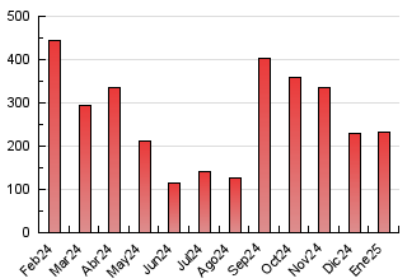


4.3 Por meses

N. únicos / Visitas (x 1000)



Páginas (x 1000)





INFORMACION Y CONTROL DE PUBLICACIONES, S.A.

Velázquez, 46, 1ª Drcha - Tel. 91 435 00 32 Fax 91 435 96 05 - 28001 - MADRID
Av. Diagonal 497, 5a planta - Tel 93 439 24 18 Fax 93 419 25 34 - 08029 - BARCELONA

Anexo - Tráfico Nacional

Título: FUTBOLERAS.ES
URL Primaria: https://www.futboleras.es/
Editor: Mundo Futboleras, S.L.
Domicilio: Duques de nájera 96, 6B
Ciudad: 26005 LOGROÑO
Teléfono:
Fax:
E-mail:
Clasificación: Noticias e Información
Sub-Clasificación: Noticias deportivas y actualidad



1. Cifras totales y promedios (Nacional)

MES - AÑO	NAVEGADORES UNICOS	VISITAS	PAGINAS
Enero - 2025	38.162	95.512	224.234
PROMEDIO DIARIO	2.204	3.047	7.233
PROMEDIO LUNES-VIERNES	1.606	1.933	4.276
PROMEDIO SABADO-DOMINGO	3.924	6.250	15.735
PAGINAS / VISITAS	2,37		
DURACION MEDIA VISITAS	0:03:14		
TIEMPO INTERACCIÓN MEDIO	0:01:33		

2. Secciones (Nacional)

	PAGINAS	%
HOME	17.731	7.91 %
RESTO	206.503	92.09 %

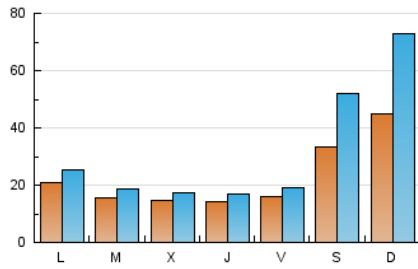
3. Por día del mes (Nacional)

Día	N. únicos	Visitas	Páginas	Día	N. únicos	Visitas	Páginas	Día	N. únicos	Visitas	Páginas
1	797	895	1.454	11	4.578	7.531	19.058	21	1.607	1.920	4.399
2	1.038	1.246	2.751	12	6.724	12.112	31.733	22	1.734	2.056	4.385
3	1.234	1.461	3.549	13	2.522	3.155	7.790	23	1.789	2.057	4.499
4	1.201	1.414	3.024	14	1.643	2.035	4.619	24	1.530	1.803	3.794
5	1.777	2.140	4.345	15	1.589	1.938	4.291	25	2.277	2.906	5.829
6	1.303	1.556	3.289	16	1.480	1.801	4.178	26	3.237	3.987	8.587
7	1.369	1.688	3.536	17	1.925	2.321	4.790	27	1.950	2.309	5.072
8	1.673	2.103	4.760	18	5.306	9.009	24.104	28	1.520	1.818	3.940
9	1.436	1.698	3.760	19	6.290	10.903	29.196	29	1.443	1.729	3.501
10	1.567	1.910	4.181	20	2.592	3.171	7.629	30	1.456	1.705	3.721
								31	1.751	2.095	4.470

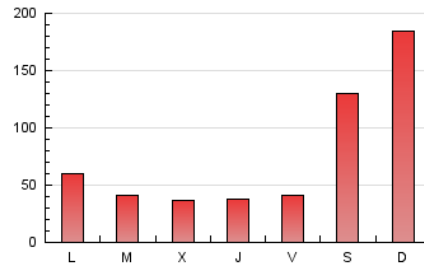
4. Gráficas (Nacional)

4.1 Por día de la semana (promedio)

N. únicos / Visitas (x 100)

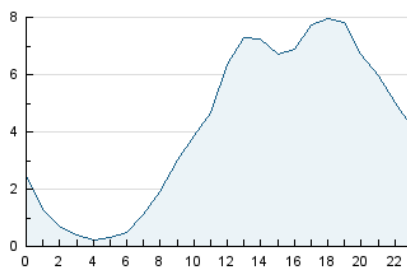


Páginas (x 100)

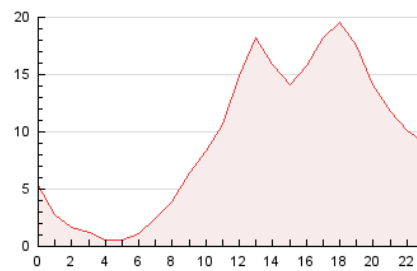


4.2 Por franja horaria (promedio)

Visitas_ (x 1000)

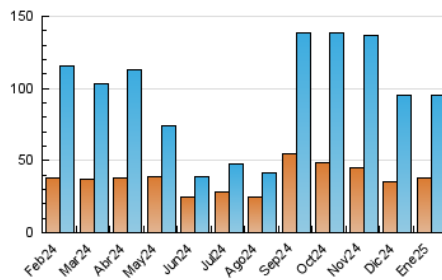


Páginas (x 1000)

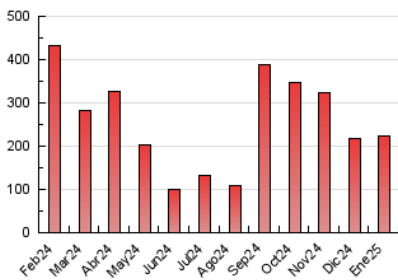


4.3 Por meses

N. únicos / Visitas (x 1000)



Páginas (x 1000)



5. Observaciones

Este Medio Electrónico de Comunicación ha sido medido por la herramienta Google Analytics de Google (GA4).

6. Definiciones básicas (Para más información ver Normas Técnicas para el Control de los Medios Electrónicos de Comunicación)

Página Vista:

Conjunto de ficheros enviado a un usuario como resultado de una petición del mismo recibida por el servidor. Cuando la página está formada por varios marcos (frames), el conjunto de los mismos tendrá, a efectos de cómputo, la consideración de una página unitaria.

Visita:

Una secuencia ininterrumpida de páginas servidas a un usuario válido. Si dicho usuario no realiza peticiones de páginas en un periodo de tiempo (30 min) la siguiente petición constituirá el inicio de una nueva visita.

Navegador Único:

Total de combinaciones únicas de una dirección IP y un identificador adicional. Los medios pueden utilizar cookies o el Identificador de Alta de registro.

Duración Página Vista:

Tiempo acumulado en segundos de todas las páginas vistas (en visitas de dos o más páginas vistas), dividido por el número total de páginas vistas.

Duración Visita:

Tiempo en segundos de todas las visitas de dos o más páginas vistas, dividido por el número total de visitas de dos o más páginas vistas.

Tráfico nacional:

Audiencia/difusión correspondiente a España medida en base a los datos de las direcciones IP registradas por el sistema de medición.

7. Opinión

De OJDinteractiva, la división de INFORMACIÓN Y CONTROL DE PUBLICACIONES S.A.:

Hemos examinado la información facilitada por el editor del medio electrónico para el periodo que comprende la presente certificación.

Nuestro examen se ha realizado de acuerdo con las normas y procedimientos establecidos en las Normas Técnicas para el Control de los Medios Electrónicos de Comunicación.

En nuestra opinión, la presente acta presenta razonablemente la difusión/audiencia registrada por este medio electrónico.

ADVERTENCIA:

El trabajo de OJDinteractiva, la división de INFORMACIÓN Y CONTROL DE PUBLICACIONES S.A (INTROL) se limita a la realización de pruebas para la revisión de los datos de recuento suministrados por el editor con la finalidad de expresar una opinión sobre la razonabilidad de dichos datos de acuerdo con las Normas Técnicas para el control de los MEC.

Por tanto, INTROL no acepta responsabilidad alguna por las inexactitudes o errores que puedan existir en los datos de recuento. Tampoco acepta ninguna responsabilidad por la falsedad en los datos de recuento recibidos del editor, ni por otros datos de medición que no están incluidos en el análisis.

Febrero - 2025

OJDinteractiva