



## INFORMACION Y CONTROL DE PUBLICACIONES, S.A.

Velázquez, 46, 1º Drcha - Tel. 91 435 00 32 Fax 91 435 96 05 - 28001 - MADRID  
Av. Diagonal 497, 5a planta - Tel 93 439 24 18 Fax 93 419 25 34 - 08029 - BARCELONA

**Título:** MURCIAPLAZA.COM  
**URL Primaria:** https://murciaplaza.com/  
**Editor:** Ediciones Murcia Plaza, S.L.  
**Domicilio:** Roger de Lauria, 19, 2º C  
**Ciudad:** 46002 VALENCIA  
**Teléfono:**  
**Fax:**  
**E-mail:**  
**Clasificación:** Noticias e Información  
**Sub-Clasificación:** Noticias globales y actualidad

### 1. Cifras totales y promedios (Nacional e Internacional)

MES - AÑO	NAVEGADORES UNICOS	VISITAS	PAGINAS
Noviembre - 2024	583.483	1.006.018	1.764.276
<b>PROMEDIO DIARIO</b>	<b>29.586</b>	<b>33.671</b>	<b>58.809</b>
<b>PROMEDIO LUNES-VIERNES</b>	29.553	33.781	58.309
<b>PROMEDIO SABADO-DOMINGO</b>	29.664	33.415	59.976
<b>PAGINAS / VISITAS</b>	1,75		
<b>DURACION MEDIA VISITAS</b>	0:01:26		
<b>TIEMPO INTERACCIÓN MEDIO</b>	0:00:56		

### 2. Secciones (Nacional e Internacional)

	PAGINAS	%
<b>HOME</b>	75.557	4.28 %
<b>RESTO</b>	1.688.719	95.72 %

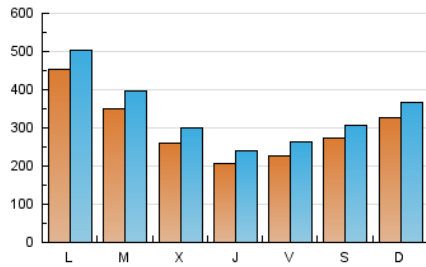
### 3. Por día del mes (Nacional e Internacional)

Día	N. únicos	Visitas	Páginas	Día	N. únicos	Visitas	Páginas	Día	N. únicos	Visitas	Páginas
1	19.900	22.106	44.405	11	28.546	33.501	61.796	21	22.202	25.658	54.035
2	29.374	33.996	69.859	12	28.548	32.876	65.173	22	27.452	32.740	49.511
3	57.250	64.255	124.640	13	26.757	31.346	52.114	23	30.817	34.619	49.200
4	81.012	84.804	117.382	14	24.295	27.534	52.826	24	26.459	29.460	54.837
5	52.427	57.978	79.053	15	27.337	31.573	56.771	25	37.533	43.584	64.148
6	25.355	29.192	47.197	16	23.214	25.769	42.175	26	32.537	36.818	57.092
7	18.695	22.245	37.844	17	23.927	27.176	52.813	27	24.837	28.036	45.447
8	18.709	21.923	81.257	18	34.100	39.739	64.156	28	17.197	20.536	42.265
9	22.391	25.054	41.051	19	26.467	31.437	48.246	29	19.638	23.725	39.622
10	23.507	26.155	56.213	20	27.061	32.042	64.152	30	30.039	34.254	48.996

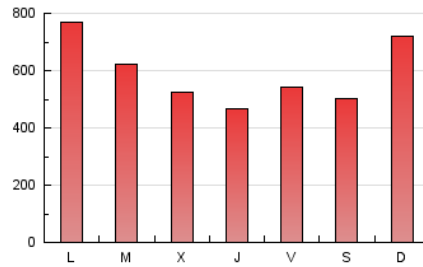
### 4. Gráficas (Nacional e Internacional)

#### 4.1 Por día de la semana (promedio)

N. únicos / Visitas (x 100)

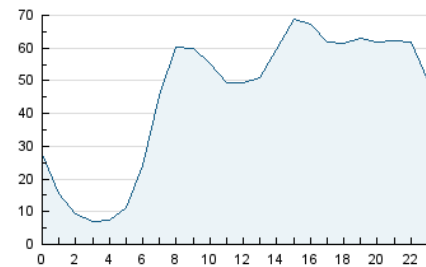


Páginas (x 100)

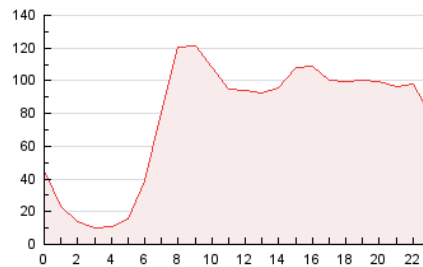


#### 4.2 Por franja horaria (promedio)

Visitas\_ (x 1000)

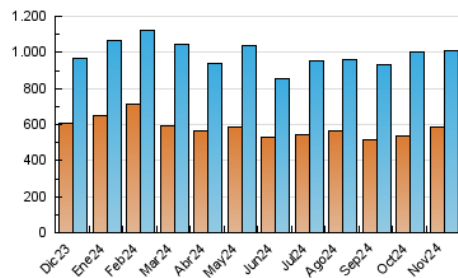


Páginas (x 1000)

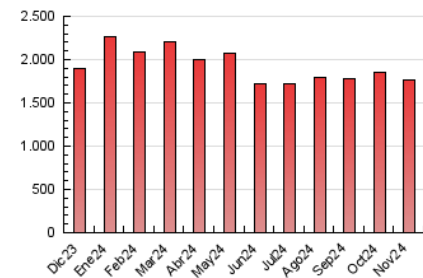


#### 4.3 Por meses

N. únicos / Visitas (x 1000)



Páginas (x 1000)





## INFORMACION Y CONTROL DE PUBLICACIONES, S.A.

Velázquez, 46, 1º Drcha - Tel. 91 435 00 32 Fax 91 435 96 05 - 28001 - MADRID  
Av. Diagonal 497, 5a planta - Tel 93 439 24 18 Fax 93 419 25 34 - 08029 - BARCELONA

### Anexo - Tráfico Nacional

**Título:** MURCIAPLAZA.COM  
**URL Primaria:** https://murciaplaza.com/  
**Editor:** Ediciones Murcia Plaza, S.L.  
**Domicilio:** Roger de Lauria, 19, 2º C  
**Ciudad:** 46002 VALENCIA  
**Teléfono:**  
**Fax:**  
**E-mail:**  
**Clasificación:** Noticias e Información  
**Sub-Clasificación:** Noticias globales y actualidad

#### 1. Cifras totales y promedios (Nacional)

MES - AÑO	NAVEGADORES UNICOS	VISITAS	PAGINAS
Noviembre - 2024	544.636	949.365	1.668.269
<b>PROMEDIO DIARIO</b>	<b>27.826</b>	<b>31.629</b>	<b>55.609</b>
<b>PROMEDIO LUNES-VIERNES</b>	27.851	31.776	55.185
<b>PROMEDIO SABADO-DOMINGO</b>	27.768	31.288	56.598
<b>PAGINAS / VISITAS</b>	1,76		
<b>DURACION MEDIA VISITAS</b>	0:01:26		
<b>TIEMPO INTERACCIÓN MEDIO</b>	0:00:57		

#### 2. Secciones (Nacional)

	PAGINAS	%
<b>HOME</b>	72.026	4.32 %
<b>RESTO</b>	1.596.243	95.68 %

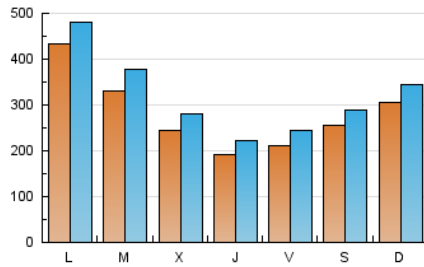
#### 3. Por día del mes (Nacional)

Día	N. únicos	Visitas	Páginas	Día	N. únicos	Visitas	Páginas	Día	N. únicos	Visitas	Páginas
<b>1</b>	18.114	20.228	41.045	<b>11</b>	26.727	31.112	58.340	<b>21</b>	20.682	23.878	51.398
<b>2</b>	26.479	30.771	64.686	<b>12</b>	26.812	30.865	62.055	<b>22</b>	25.967	30.932	46.824
<b>3</b>	52.804	59.550	116.492	<b>13</b>	25.055	29.320	48.834	<b>23</b>	29.415	32.791	46.784
<b>4</b>	78.352	82.252	112.787	<b>14</b>	22.510	25.654	49.784	<b>24</b>	25.037	27.717	52.337
<b>5</b>	50.282	55.633	75.649	<b>15</b>	25.584	29.432	53.430	<b>25</b>	35.786	41.096	59.953
<b>6</b>	23.485	26.889	43.986	<b>16</b>	21.784	24.252	39.830	<b>26</b>	30.918	35.229	54.042
<b>7</b>	17.077	20.301	35.155	<b>17</b>	22.426	25.364	49.643	<b>27</b>	23.374	26.319	42.986
<b>8</b>	17.266	20.099	78.153	<b>18</b>	32.349	37.814	60.852	<b>28</b>	15.900	18.852	39.804
<b>9</b>	21.105	23.470	39.024	<b>19</b>	24.724	29.188	45.375	<b>29</b>	18.297	22.003	37.136
<b>10</b>	22.136	24.729	53.709	<b>20</b>	25.612	30.191	61.299	<b>30</b>	28.728	32.952	46.877

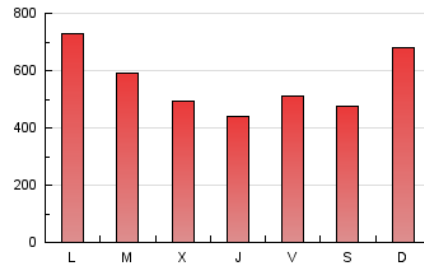
#### 4. Gráficas (Nacional)

##### 4.1 Por día de la semana (promedio)

N. únicos / Visitas (x 100)

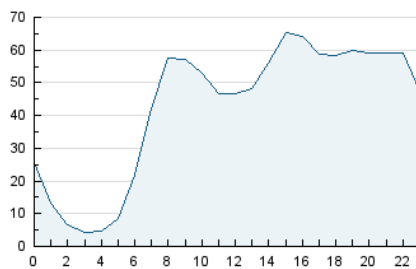


Páginas (x 100)

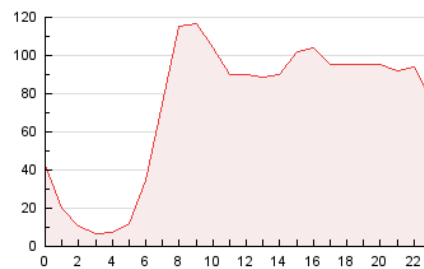


##### 4.2 Por franja horaria (promedio)

Visitas\_ (x 1000)

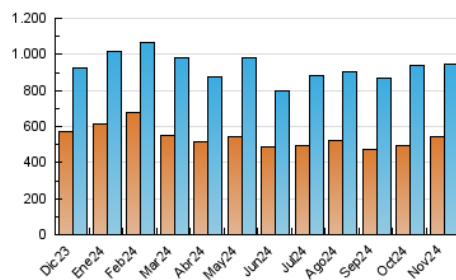


Páginas (x 1000)

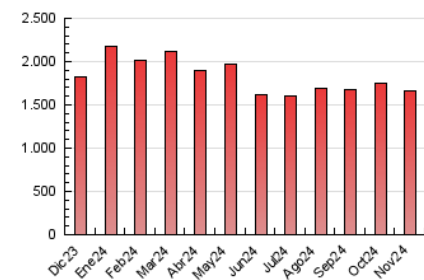


##### 4.3 Por meses

N. únicos / Visitas (x 1000)



Páginas (x 1000)



## 5. Observaciones

Este Medio Electrónico de Comunicación ha sido medido por la herramienta Google Analytics de Google (GA4).

## 6. Definiciones básicas (Para más información ver Normas Técnicas para el Control de los Medios Electrónicos de Comunicación)

### Página Vista:

Conjunto de ficheros enviado a un usuario como resultado de una petición del mismo recibida por el servidor. Cuando la página está formada por varios marcos (frames), el conjunto de los mismos tendrá, a efectos de cómputo, la consideración de una página unitaria.

### Visita:

Una secuencia ininterrumpida de páginas servidas a un usuario válido. Si dicho usuario no realiza peticiones de páginas en un periodo de tiempo (30 min) la siguiente petición constituirá el inicio de una nueva visita.

### Navegador Único:

Total de combinaciones únicas de una dirección IP y un identificador adicional. Los medios pueden utilizar cookies o el Identificador de Alta de registro.

### Duración Página Vista:

Tiempo acumulado en segundos de todas las páginas vistas (en visitas de dos o más páginas vistas), dividido por el número total de páginas vistas.

### Duración Visita:

Tiempo en segundos de todas las visitas de dos o más páginas vistas, dividido por el número total de visitas de dos o más páginas vistas.

### Tráfico nacional:

Audiencia/difusión correspondiente a España medida en base a los datos de las direcciones IP registradas por el sistema de medición.

## 7. Opinión

De OJDinteractiva, la división de INFORMACIÓN Y CONTROL DE PUBLICACIONES S.A.:

Hemos examinado la información facilitada por el editor del medio electrónico para el periodo que comprende la presente certificación.

Nuestro examen se ha realizado de acuerdo con las normas y procedimientos establecidos en las Normas Técnicas para el Control de los Medios Electrónicos de Comunicación.

En nuestra opinión, la presente acta presenta razonablemente la difusión/audiencia registrada por este medio electrónico.

### ADVERTENCIA:

El trabajo de OJDinteractiva, la división de INFORMACIÓN Y CONTROL DE PUBLICACIONES S.A (INTROL) se limita a la realización de pruebas para la revisión de los datos de recuento suministrados por el editor con la finalidad de expresar una opinión sobre la razonabilidad de dichos datos de acuerdo con las Normas Técnicas para el control de los MEC.

Por tanto, INTROL no acepta responsabilidad alguna por las inexactitudes o errores que puedan existir en los datos de recuento. Tampoco acepta ninguna responsabilidad por la falsedad en los datos de recuento recibidos del editor, ni por otros datos de medición que no están incluidos en el análisis.

Diciembre - 2024

OJDinteractiva