



## INFORMACION Y CONTROL DE PUBLICACIONES, S.A.

Velázquez, 46, 1ª Drcha - Tel. 91 435 00 32 Fax 91 435 96 05 - 28001 - MADRID  
Av. Diagonal 497, 5a planta - Tel 93 439 24 18 Fax 93 419 25 34 - 08029 - BARCELONA

**Título:** CATALUNYAMAGRADA.CAT  
**URL Primaria:** http://catalunyamagrada.cat/  
**Editor:** TotMedia Comunicació, S.L.  
**Domicilio:** Sant Antoni, 42  
**Ciudad:** 08172 SANT CUGAT DEL VALLES  
**Teléfono:** 93 590 86 00  
**Fax:** 93 675 89 50  
**E-mail:**  
**Clasificación:** Noticias e Información  
**Sub-Clasificación:** Noticias globales y actualidad

### 1. Cifras totales y promedios (Nacional e Internacional)

MES - AÑO	NAVEGADORES UNICOS	VISITAS	PAGINAS
Mayo - 2024	10.883	12.501	19.867
<b>PROMEDIO DIARIO</b>	<b>389</b>	<b>403</b>	<b>641</b>
<b>PROMEDIO LUNES-VIERNES</b>	410	424	727
<b>PROMEDIO SABADO-DOMINGO</b>	328	344	393
<b>PAGINAS / VISITAS</b>	1,59		
<b>DURACION MEDIA VISITAS</b>	0:01:17		
<b>TIEMPO INTERACCIÓN MEDIO</b>	0:00:40		

### 2. Secciones (Nacional e Internacional)

	PAGINAS	%
<b>HOME</b>	413	2.08 %
<b>RESTO</b>	19.454	97.92 %

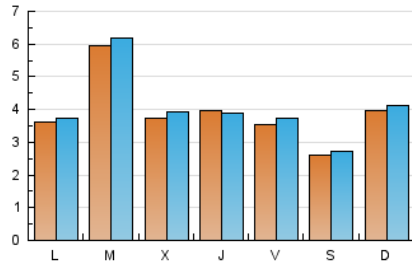
### 3. Por día del mes (Nacional e Internacional)

Día	N. únicos	Visitas	Páginas	Día	N. únicos	Visitas	Páginas	Día	N. únicos	Visitas	Páginas
<b>1</b>	416	435	516	<b>11</b>	336	358	379	<b>21</b>	245	267	314
<b>2</b>	349	371	422	<b>12</b>	281	296	337	<b>22</b>	284	301	345
<b>3</b>	331	346	433	<b>13</b>	480	494	569	<b>23</b>	517	372	5.613
<b>4</b>	314	322	389	<b>14</b>	350	371	427	<b>24</b>	302	324	400
<b>5</b>	675	704	818	<b>15</b>	219	232	249	<b>25</b>	193	205	220
<b>6</b>	308	322	377	<b>16</b>	300	320	381	<b>26</b>	318	333	392
<b>7</b>	1.415	1.455	1.662	<b>17</b>	297	314	411	<b>27</b>	351	366	511
<b>8</b>	647	670	743	<b>18</b>	200	208	237	<b>28</b>	366	384	477
<b>9</b>	446	467	574	<b>19</b>	305	322	375	<b>29</b>	300	325	351
<b>10</b>	506	531	622	<b>20</b>	299	316	382	<b>30</b>	379	411	509
								<b>31</b>	333	359	432

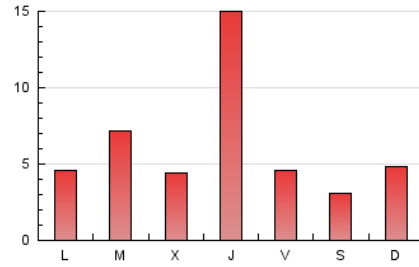
### 4. Gráficas (Nacional e Internacional)

#### 4.1 Por día de la semana (promedio)

N. únicos / Visitas (x 100)

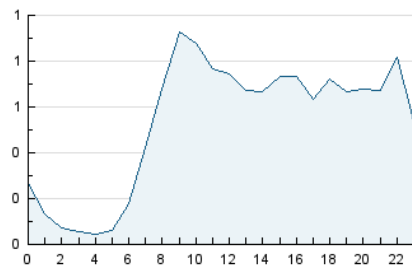


Páginas (x 100)

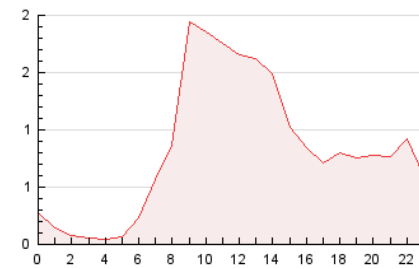


#### 4.2 Por franja horaria (promedio)

Visitas\_ (x 1000)

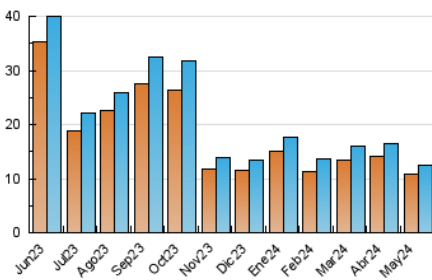


Páginas (x 1000)

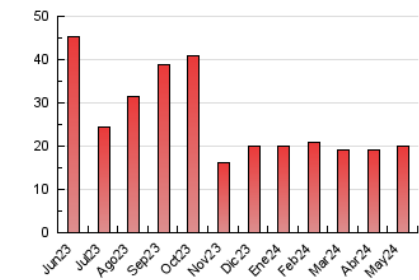


#### 4.3 Por meses

N. únicos / Visitas (x 1000)



Páginas (x 1000)





## INFORMACION Y CONTROL DE PUBLICACIONES, S.A.

Velázquez, 46, 1ª Drcha - Tel. 91 435 00 32 Fax 91 435 96 05 - 28001 - MADRID  
Av. Diagonal 497, 5a planta - Tel 93 439 24 18 Fax 93 419 25 34 - 08029 - BARCELONA

### Anexo - Tráfico Nacional

**Título:** CATALUNYAMAGRADA.CAT  
**URL Primaria:** http://catalunyamagrada.cat/  
**Editor:** TotMedia Comunicació, S.L.  
**Domicilio:** Sant Antoni, 42  
**Ciudad:** 08172 SANT CUGAT DEL VALLES  
**Teléfono:** 93 590 86 00  
**Fax:** 93 675 89 50  
**E-mail:**  
**Clasificación:** Noticias e Información  
**Sub-Clasificación:** Noticias globales y actualidad



#### 1. Cifras totales y promedios (Nacional)

MES - AÑO	NAVEGADORES UNICOS	VISITAS	PAGINAS
Mayo - 2024	9.784	11.457	13.696
<b>PROMEDIO DIARIO</b>	<b>352</b>	<b>370</b>	<b>442</b>
<b>PROMEDIO LUNES-VIERNES</b>	<b>371</b>	<b>389</b>	<b>470</b>
<b>PROMEDIO SABADO-DOMINGO</b>	<b>298</b>	<b>313</b>	<b>362</b>
<b>PAGINAS / VISITAS</b>	<b>1,20</b>		
<b>DURACION MEDIA VISITAS</b>	<b>0:01:19</b>		
<b>TIEMPO INTERACCIÓN MEDIO</b>	<b>0:00:33</b>		

#### 2. Secciones (Nacional)

	PAGINAS	%
<b>HOME</b>	309	2.26 %
<b>RESTO</b>	13.387	97.74 %

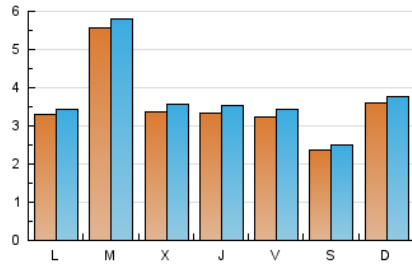
#### 3. Por día del mes (Nacional)

Día	N. únicos	Visitas	Páginas	Día	N. únicos	Visitas	Páginas	Día	N. únicos	Visitas	Páginas
1	369	386	454	11	318	339	363	21	217	236	284
2	315	336	378	12	255	268	311	22	255	272	312
3	296	312	394	13	450	462	538	23	319	331	623
4	283	291	353	14	313	334	390	24	283	304	373
5	632	660	773	15	196	208	226	25	167	179	194
6	277	291	342	16	271	289	351	26	288	303	362
7	1.363	1.395	1.606	17	269	284	357	27	317	331	386
8	600	621	694	18	177	185	213	28	335	351	438
9	412	432	536	19	266	277	326	29	271	292	317
10	484	509	595	20	278	295	359	30	343	372	468
								31	291	312	380

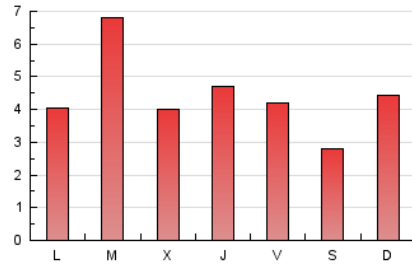
### 4. Gráficas (Nacional)

#### 4.1 Por día de la semana (promedio)

N. únicos / Visitas (x 100)

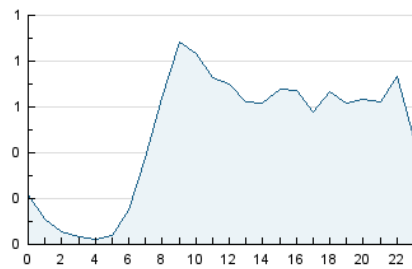


Páginas (x 100)

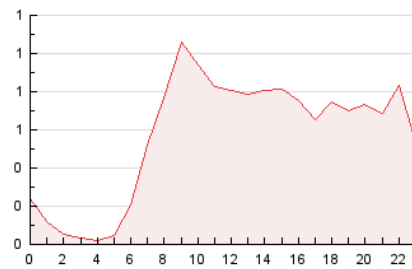


#### 4.2 Por franja horaria (promedio)

Visitas\_ (x 1000)

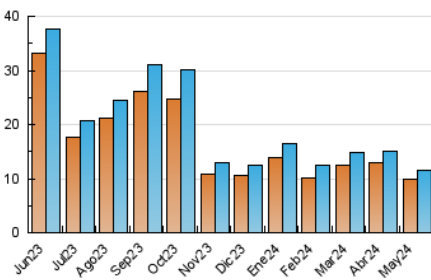


Páginas (x 1000)

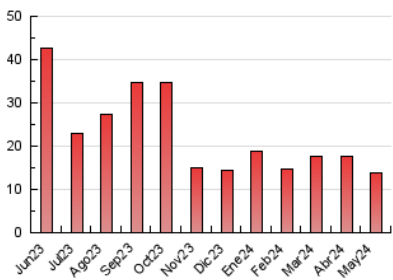


#### 4.3 Por meses

N. únicos / Visitas (x 1000)



Páginas (x 1000)



## 5. Observaciones

Este Medio Electrónico de Comunicación ha sido medido por la herramienta Google Analytics de Google (GA4)

## 6. Definiciones básicas (Para más información ver Normas Técnicas para el Control de los Medios Electrónicos de Comunicación)

### Página Vista:

Conjunto de ficheros enviado a un usuario como resultado de una petición del mismo recibida por el servidor. Cuando la página está formada por varios marcos (frames), el conjunto de los mismos tendrá, a efectos de cómputo, la consideración de una página unitaria.

### Visita:

Una secuencia ininterrumpida de páginas servidas a un usuario válido. Si dicho usuario no realiza peticiones de páginas en un periodo de tiempo (30 min) la siguiente petición constituirá el inicio de una nueva visita.

### Navegador Único:

Total de combinaciones únicas de una dirección IP y un identificador adicional. Los medios pueden utilizar cookies o el Identificador de Alta de registro.

### Duración Página Vista:

Tiempo acumulado en segundos de todas las páginas vistas (en visitas de dos o más páginas vistas), dividido por el número total de páginas vistas.

### Duración Visita:

Tiempo en segundos de todas las visitas de dos o más páginas vistas, dividido por el número total de visitas de dos o más páginas vistas.

### Tráfico nacional:

Audiencia/difusión correspondiente a España medida en base a los datos de las direcciones IP registradas por el sistema de medición.

## 7. Opinión

De OJDinteractiva, la división de INFORMACIÓN Y CONTROL DE PUBLICACIONES S.A.:

Hemos examinado la información facilitada por el editor del medio electrónico para el periodo que comprende la presente certificación.

Nuestro examen se ha realizado de acuerdo con las normas y procedimientos establecidos en las Normas Técnicas para el Control de los Medios Electrónicos de Comunicación.

En nuestra opinión, la presente acta presenta razonablemente la difusión/audiencia registrada por este medio electrónico.

### ADVERTENCIA:

El trabajo de OJDinteractiva, la división de INFORMACIÓN Y CONTROL DE PUBLICACIONES S.A (INTROL) se limita a la realización de pruebas para la revisión de los datos de recuento suministrados por el editor con la finalidad de expresar una opinión sobre la razonabilidad de dichos datos de acuerdo con las Normas Técnicas para el control de los MEC.

Por tanto, INTROL no acepta responsabilidad alguna por las inexactitudes o errores que puedan existir en los datos de recuento. Tampoco acepta ninguna responsabilidad por la falsedad en los datos de recuento recibidos del editor, ni por otros datos de medición que no están incluidos en el análisis.

Junio - 2024

OJDinteractiva