



INFORMACION Y CONTROL DE PUBLICACIONES, S.A.

Velázquez, 46, 1ª Drcha - Tel. 91 435 00 32 Fax 91 435 96 05 - 28001 - MADRID
Av. Diagonal 497, 5a planta - Tel 93 439 24 18 Fax 93 419 25 34 - 08029 - BARCELONA

Título: CATALUNYAMAGRADA.CAT - CATALA
URL Primaria: http://www.catalunyamagrada.cat
Editor: TotMedia Comunicació, S.L.
Domicilio: Sant Antoni, 42
Ciudad: 08172 SANT CUGAT DEL VALLES
Teléfono: 93 590 86 00
Fax: 93 675 89 50
E-mail:
Clasificación: Noticias e Información
Sub-Clasificación: Noticias globales y actualidad



1. Cifras totales y promedios (Nacional e Internacional)

MES - AÑO	NAVEGADORES UNICOS	VISITAS	PAGINAS
Enero - 2025	8.410	10.753	12.719
PROMEDIO DIARIO	318	345	410
PROMEDIO LUNES-VIERNES	324	350	415
PROMEDIO SABADO-DOMINGO	302	330	396
PAGINAS / VISITAS	1,19		
DURACION MEDIA VISITAS	0:01:27		
TIEMPO INTERACCIÓN MEDIO	0:00:38		

2. Secciones (Nacional e Internacional)

	PAGINAS	%
HOME	322	2.53 %
RESTO	12.397	97.47 %

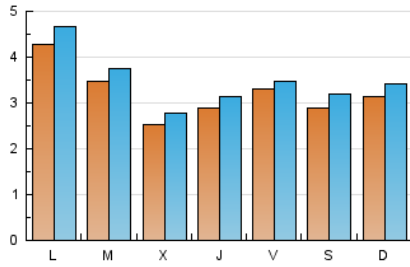
3. Por día del mes (Nacional e Internacional)

Día	N. únicos	Visitas	Páginas	Día	N. únicos	Visitas	Páginas	Día	N. únicos	Visitas	Páginas
1	209	228	259	11	316	351	424	21	242	260	295
2	219	231	289	12	355	395	492	22	204	221	233
3	302	317	382	13	835	925	1.147	23	296	321	374
4	270	291	344	14	690	749	891	24	365	380	454
5	372	402	464	15	436	477	573	25	280	302	342
6	379	398	469	16	469	505	606	26	255	277	309
7	226	240	290	17	460	490	573	27	268	300	330
8	227	245	301	18	291	330	441	28	226	246	278
9	251	276	319	19	275	294	348	29	189	213	260
10	276	287	340	20	230	243	283	30	212	232	294
								31	248	267	315

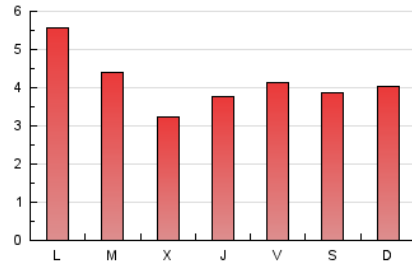
4. Gráficas (Nacional e Internacional)

4.1 Por día de la semana (promedio)

N. únicos / Visitas (x 100)

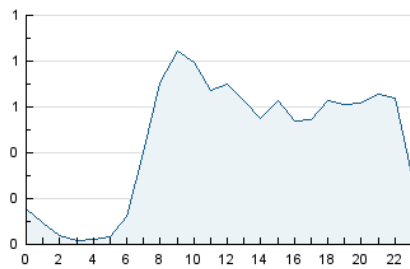


Páginas (x 100)

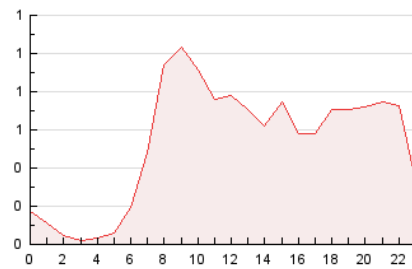


4.2 Por franja horaria (promedio)

Visitas_ (x 1000)

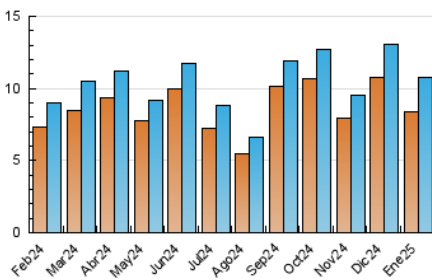


Páginas (x 1000)

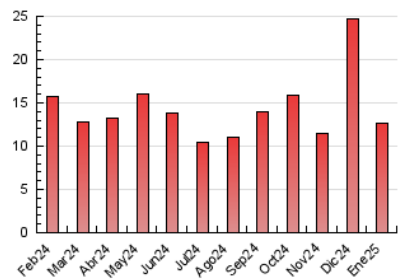


4.3 Por meses

N. únicos / Visitas (x 1000)



Páginas (x 1000)





INFORMACION Y CONTROL DE PUBLICACIONES, S.A.

Velázquez, 46, 1ª Drcha - Tel. 91 435 00 32 Fax 91 435 96 05 - 28001 - MADRID
Av. Diagonal 497, 5a planta - Tel 93 439 24 18 Fax 93 419 25 34 - 08029 - BARCELONA

Anexo - Tráfico Nacional

Título: CATALUNYAMAGRADA.CAT - CATALA
URL Primaria: http://www.catalunyamagrada.cat
Editor: TotMedia Comunicació, S.L.
Domicilio: Sant Antoni, 42
Ciudad: 08172 SANT CUGAT DEL VALLES
Teléfono: 93 590 86 00
Fax: 93 675 89 50
E-mail:
Clasificación: Noticias e Información
Sub-Clasificación: Noticias globales y actualidad



1. Cifras totales y promedios (Nacional)

MES - AÑO	NAVEGADORES UNICOS	VISITAS	PAGINAS
Enero - 2025	8.221	10.528	12.427
PROMEDIO DIARIO	311	337	401
PROMEDIO LUNES-VIERNES	317	342	406
PROMEDIO SABADO-DOMINGO	295	323	387
PAGINAS / VISITAS	1,19		
DURACION MEDIA VISITAS	0:01:27		
TIEMPO INTERACCIÓN MEDIO	0:00:38		

2. Secciones (Nacional)

	PAGINAS	%
HOME	292	2.35 %
RESTO	12.135	97.65 %

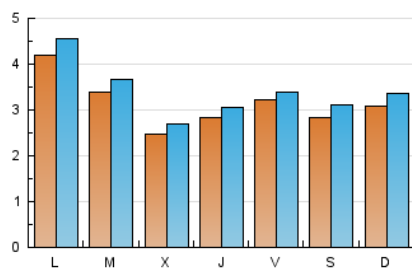
3. Por día del mes (Nacional)

Día	N. únicos	Visitas	Páginas	Día	N. únicos	Visitas	Páginas	Día	N. únicos	Visitas	Páginas
1	209	228	259	11	306	339	410	21	237	255	288
2	207	219	275	12	345	384	480	22	192	209	221
3	292	307	370	13	822	908	1.128	23	291	316	369
4	267	288	341	14	680	739	880	24	356	371	445
5	365	394	455	15	425	462	555	25	275	297	333
6	371	389	459	16	459	495	594	26	252	274	306
7	222	236	285	17	451	479	561	27	263	293	319
8	222	239	296	18	284	322	433	28	218	237	269
9	249	272	312	19	268	286	335	29	183	207	255
10	268	279	331	20	219	232	267	30	206	226	287
								31	242	261	309

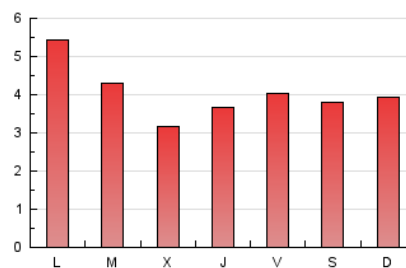
4. Gráficas (Nacional)

4.1 Por día de la semana (promedio)

N. únicos / Visitas (x 100)

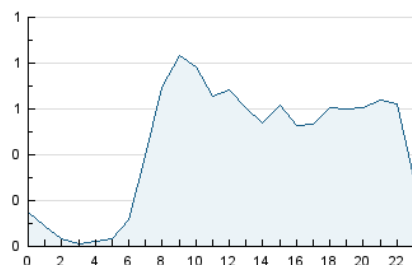


Páginas (x 100)

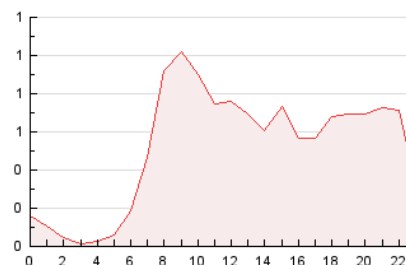


4.2 Por franja horaria (promedio)

Visitas_ (x 1000)

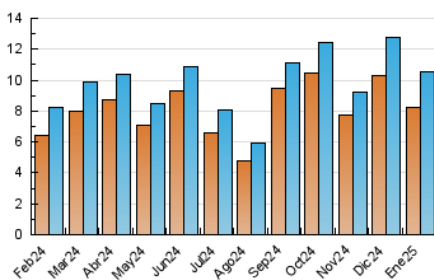


Páginas (x 1000)

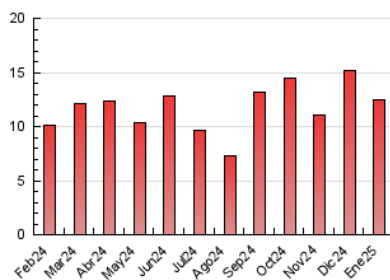


4.3 Por meses

N. únicos / Visitas (x 1000)



Páginas (x 1000)



5. Observaciones

Este Medio Electrónico de Comunicación ha sido medido por la herramienta Google Analytics de Google (GA4).

6. Definiciones básicas (Para más información ver Normas Técnicas para el Control de los Medios Electrónicos de Comunicación)

Página Vista:

Conjunto de ficheros enviado a un usuario como resultado de una petición del mismo recibida por el servidor. Cuando la página está formada por varios marcos (frames), el conjunto de los mismos tendrá, a efectos de cómputo, la consideración de una página unitaria.

Visita:

Una secuencia ininterrumpida de páginas servidas a un usuario válido. Si dicho usuario no realiza peticiones de páginas en un periodo de tiempo (30 min) la siguiente petición constituirá el inicio de una nueva visita.

Navegador Único:

Total de combinaciones únicas de una dirección IP y un identificador adicional. Los medios pueden utilizar cookies o el Identificador de Alta de registro.

Duración Página Vista:

Tiempo acumulado en segundos de todas las páginas vistas (en visitas de dos o más páginas vistas), dividido por el número total de páginas vistas.

Duración Visita:

Tiempo en segundos de todas las visitas de dos o más páginas vistas, dividido por el número total de visitas de dos o más páginas vistas.

Tráfico nacional:

Audiencia/difusión correspondiente a España medida en base a los datos de las direcciones IP registradas por el sistema de medición.

7. Opinión

De OJDinteractiva, la división de INFORMACIÓN Y CONTROL DE PUBLICACIONES S.A.:

Hemos examinado la información facilitada por el editor del medio electrónico para el periodo que comprende la presente certificación.

Nuestro examen se ha realizado de acuerdo con las normas y procedimientos establecidos en las Normas Técnicas para el Control de los Medios Electrónicos de Comunicación.

En nuestra opinión, la presente certificación presenta razonablemente la difusión/audiencia registrada por este canal.

ADVERTENCIA:

El trabajo de OJDinteractiva, la división de INFORMACIÓN Y CONTROL DE PUBLICACIONES S.A (INTROL) se limita a la realización de pruebas para la revisión de los datos de recuento suministrados por el editor con la finalidad de expresar una opinión sobre la razonabilidad de dichos datos de acuerdo con las Normas Técnicas para el control de los MEC.

Por tanto, INTROL no acepta responsabilidad alguna por las inexactitudes o errores que puedan existir en los datos de recuento. Tampoco acepta ninguna responsabilidad por la falsedad en los datos de recuento recibidos del editor, ni por otros datos de medición que no están incluidos en el análisis.

Febrero - 2025

OJDinteractiva