



INFORMACION Y CONTROL DE PUBLICACIONES, S.A.

Velázquez, 46, 1º Drcha - Tel. 91 435 00 32 Fax 91 435 96 05 - 28001 - MADRID
Av. Diagonal 497, 5a planta - Tel 93 439 24 18 Fax 93 419 25 34 - 08029 - BARCELONA

Título: CATALUNYAMAGRADA.CAT - CATALA
URL Primaria: http://www.catalunyamagrada.cat
Editor: TotMedia Comunicació, S.L.
Domicilio: Sant Antoni, 42
Ciudad: 08172 SANT CUGAT DEL VALLES
Teléfono: 93 590 86 00
Fax: 93 675 89 50
E-mail:
Clasificación: Noticias e Información
Sub-Clasificación: Noticias globales y actualidad



1. Cifras totales y promedios (Nacional e Internacional)

MES - AÑO	NAVEGADORES UNICOS	VISITAS	PAGINAS
Noviembre - 2024	7.931	9.489	11.442
PROMEDIO DIARIO	299	320	381
PROMEDIO LUNES-VIERNES	300	321	390
PROMEDIO SABADO-DOMINGO	298	319	360
PAGINAS / VISITAS	1,19		
DURACION MEDIA VISITAS	0:01:24		
TIEMPO INTERACCIÓN MEDIO	0:00:33		

2. Secciones (Nacional e Internacional)

	PAGINAS	%
HOME	435	3.80 %
RESTO	11.007	96.20 %

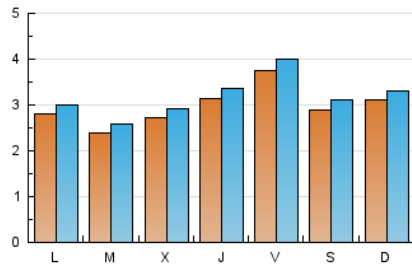
3. Por día del mes (Nacional e Internacional)

Día	N. únicos	Visitas	Páginas	Día	N. únicos	Visitas	Páginas	Día	N. únicos	Visitas	Páginas
1	724	777	937	11	241	256	310	21	355	384	490
2	444	482	531	12	227	248	310	22	331	357	489
3	370	391	462	13	241	262	316	23	242	261	306
4	259	276	319	14	285	306	401	24	298	318	367
5	211	227	261	15	299	318	376	25	275	298	369
6	261	280	327	16	248	259	303	26	220	233	269
7	324	338	408	17	316	327	368	27	298	314	378
8	253	270	340	18	349	372	427	28	291	312	394
9	285	310	340	19	295	319	376	29	266	283	350
10	262	286	306	20	292	307	353	30	221	236	259

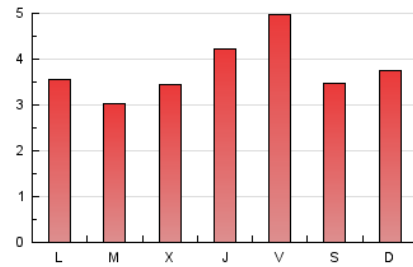
4. Gráficas (Nacional e Internacional)

4.1 Por día de la semana (promedio)

N. únicos / Visitas (x 100)

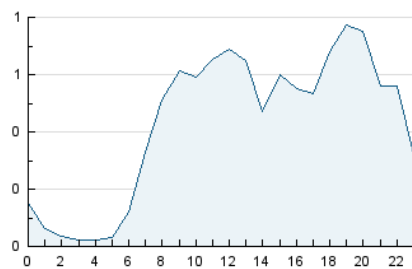


Páginas (x 100)

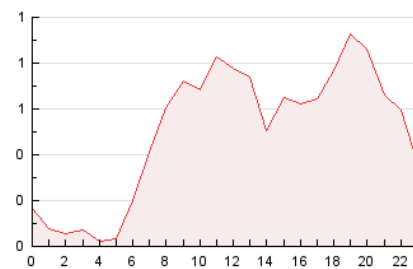


4.2 Por franja horaria (promedio)

Visitas_ (x 1000)

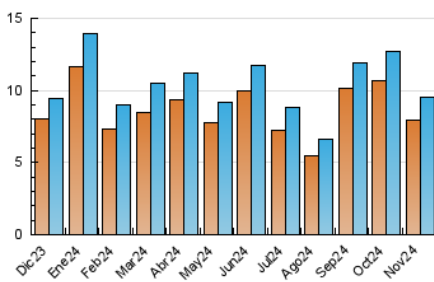


Páginas (x 1000)

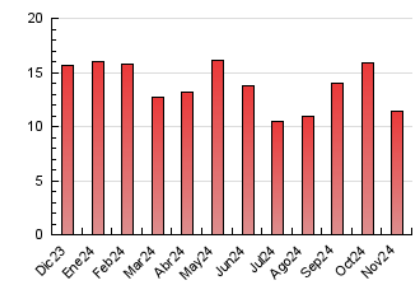


4.3 Por meses

N. únicos / Visitas (x 1000)



Páginas (x 1000)





INFORMACION Y CONTROL DE PUBLICACIONES, S.A.

Velázquez, 46, 1ª Drcha - Tel. 91 435 00 32 Fax 91 435 96 05 - 28001 - MADRID
Av. Diagonal 497, 5a planta - Tel 93 439 24 18 Fax 93 419 25 34 - 08029 - BARCELONA

Anexo - Tráfico Nacional

Título: CATALUNYAMAGRADA.CAT - CATALA
URL Primaria: http://www.catalunyamagrada.cat
Editor: TotMedia Comunicació, S.L.
Domicilio: Sant Antoni, 42
Ciudad: 08172 SANT CUGAT DEL VALLES
Teléfono: 93 590 86 00
Fax: 93 675 89 50
E-mail:
Clasificación: Noticias e Información
Sub-Clasificación: Noticias globales y actualidad



1. Cifras totales y promedios (Nacional)

MES - AÑO	NAVEGADORES UNICOS	VISITAS	PAGINAS
Noviembre - 2024	7.713	9.262	11.102
PROMEDIO DIARIO	291	312	370
PROMEDIO LUNES-VIERNES	292	312	378
PROMEDIO SABADO-DOMINGO	290	310	351
PAGINAS / VISITAS	1,19		
DURACION MEDIA VISITAS	0:01:23		
TIEMPO INTERACCIÓN MEDIO	0:00:33		

2. Secciones (Nacional)

	PAGINAS	%
HOME	382	3.44 %
RESTO	10.720	96.56 %

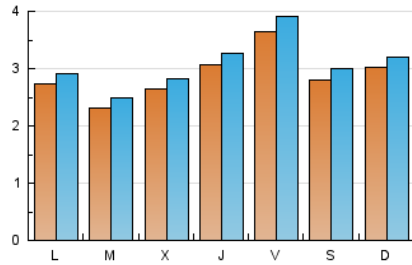
3. Por día del mes (Nacional)

Día	N. únicos	Visitas	Páginas	Día	N. únicos	Visitas	Páginas	Día	N. únicos	Visitas	Páginas
1	713	766	926	11	233	247	296	21	342	370	456
2	438	476	525	12	222	242	303	22	318	344	473
3	357	377	447	13	233	253	308	23	227	244	287
4	254	271	314	14	281	302	396	24	288	308	358
5	207	223	250	15	290	310	366	25	266	288	357
6	252	269	316	16	244	255	299	26	209	222	258
7	319	333	404	17	310	321	362	27	288	303	360
8	244	260	328	18	340	363	418	28	282	303	376
9	277	302	332	19	287	311	368	29	258	274	318
10	256	279	300	20	287	301	348	30	215	230	253

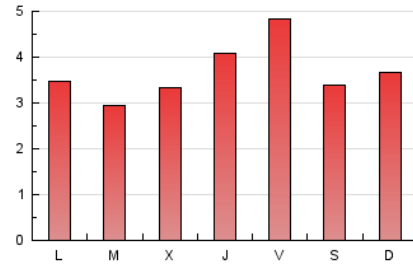
4. Gráficas (Nacional)

4.1 Por día de la semana (promedio)

N. únicos / Visitas (x 100)

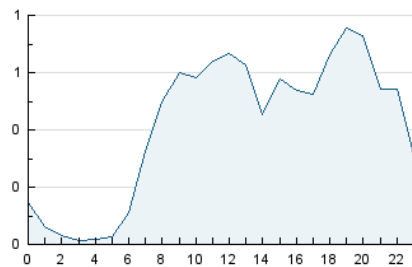


Páginas (x 100)

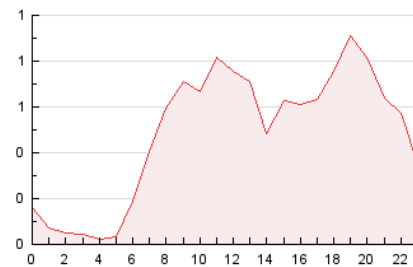


4.2 Por franja horaria (promedio)

Visitas_ (x 1000)

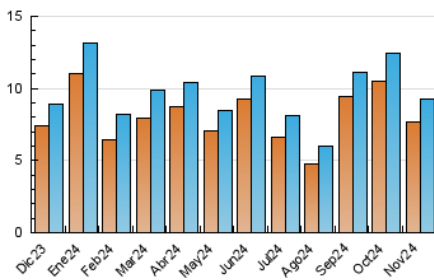


Páginas (x 1000)

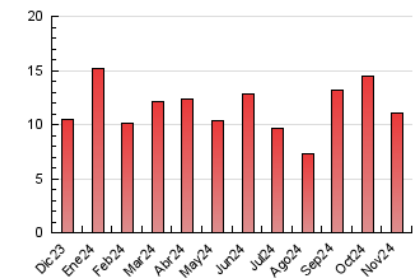


4.3 Por meses

N. únicos / Visitas (x 1000)



Páginas (x 1000)



5. Observaciones

Este Medio Electrónico de Comunicación ha sido medido por la herramienta Google Analytics de Google (GA4).

6. Definiciones básicas (Para más información ver Normas Técnicas para el Control de los Medios Electrónicos de Comunicación)

Página Vista:

Conjunto de ficheros enviado a un usuario como resultado de una petición del mismo recibida por el servidor. Cuando la página está formada por varios marcos (frames), el conjunto de los mismos tendrá, a efectos de cómputo, la consideración de una página unitaria.

Visita:

Una secuencia ininterrumpida de páginas servidas a un usuario válido. Si dicho usuario no realiza peticiones de páginas en un periodo de tiempo (30 min) la siguiente petición constituirá el inicio de una nueva visita.

Navegador Único:

Total de combinaciones únicas de una dirección IP y un identificador adicional. Los medios pueden utilizar cookies o el Identificador de Alta de registro.

Duración Página Vista:

Tiempo acumulado en segundos de todas las páginas vistas (en visitas de dos o más páginas vistas), dividido por el número total de páginas vistas.

Duración Visita:

Tiempo en segundos de todas las visitas de dos o más páginas vistas, dividido por el número total de visitas de dos o más páginas vistas.

Tráfico nacional:

Audiencia/difusión correspondiente a España medida en base a los datos de las direcciones IP registradas por el sistema de medición.

7. Opinión

De OJDinteractiva, la división de INFORMACIÓN Y CONTROL DE PUBLICACIONES S.A.:

Hemos examinado la información facilitada por el editor del medio electrónico para el periodo que comprende la presente certificación.

Nuestro examen se ha realizado de acuerdo con las normas y procedimientos establecidos en las Normas Técnicas para el Control de los Medios Electrónicos de Comunicación.

En nuestra opinión, la presente certificación presenta razonablemente la difusión/audiencia registrada por este canal.

ADVERTENCIA:

El trabajo de OJDinteractiva, la división de INFORMACIÓN Y CONTROL DE PUBLICACIONES S.A (INTROL) se limita a la realización de pruebas para la revisión de los datos de recuento suministrados por el editor con la finalidad de expresar una opinión sobre la razonabilidad de dichos datos de acuerdo con las Normas Técnicas para el control de los MEC.

Por tanto, INTROL no acepta responsabilidad alguna por las inexactitudes o errores que puedan existir en los datos de recuento. Tampoco acepta ninguna responsabilidad por la falsedad en los datos de recuento recibidos del editor, ni por otros datos de medición que no están incluidos en el análisis.

Diciembre - 2024

OJDinteractiva