



INFORMACION Y CONTROL DE PUBLICACIONES, S.A.

Velázquez, 46, 1ª Drcha - Tel. 91 435 00 32 Fax 91 435 96 05 - 28001 - MADRID
Av. Diagonal 497, 5a planta - Tel 93 439 24 18 Fax 93 419 25 34 - 08029 - BARCELONA

Título: BENISSADIGITAL.ES
URL Primaria: http://benissadigital.es
Editor: Publicaciones Digitales de la Marina Alta, S.L.
Domicilio: Calle Calpe nº 58 2ªA
Ciudad: 03725 TEULADA
Teléfono:
Fax:
E-mail:
Clasificación: Noticias e Información
Sub-Clasificación: Noticias globales y actualidad

1. Cifras totales y promedios (Nacional e Internacional)

MES - AÑO	NAVEGADORES UNICOS	VISITAS	PAGINAS
Abril - 2024	16.765	31.090	46.768
PROMEDIO DIARIO	884	1.036	1.559
PROMEDIO LUNES-VIERNES	866	1.009	1.501
PROMEDIO SABADO-DOMINGO	936	1.112	1.718
PAGINAS / VISITAS	1,50		
DURACION MEDIA VISITAS	0:02:05		
TIEMPO INTERACCIÓN MEDIO	0:01:44		

2. Secciones (Nacional e Internacional)

	PAGINAS	%
HOME	7.273	15.55 %
RESTO	39.495	84.45 %

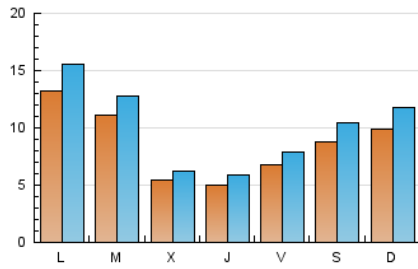
3. Por día del mes (Nacional e Internacional)

Día	N. únicos	Visitas	Páginas	Día	N. únicos	Visitas	Páginas	Día	N. únicos	Visitas	Páginas
1	360	400	593	11	483	551	836	21	1.114	1.263	1.831
2	279	322	509	12	352	423	731	22	2.181	2.460	3.531
3	303	344	501	13	359	413	641	23	1.400	1.569	2.188
4	298	349	559	14	471	548	994	24	663	782	1.128
5	268	314	476	15	1.392	1.642	2.399	25	606	732	990
6	431	481	759	16	1.289	1.456	1.968	26	1.184	1.404	2.282
7	380	471	781	17	600	677	903	27	2.045	2.477	3.827
8	328	396	645	18	622	716	1.116	28	1.990	2.432	3.856
9	849	948	1.374	19	902	1.036	1.440	29	2.372	2.902	4.541
10	590	678	935	20	698	808	1.054	30	1.724	2.096	3.380

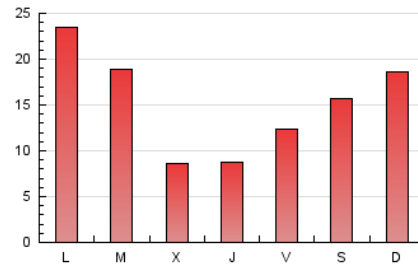
4. Gráficas (Nacional e Internacional)

4.1 Por día de la semana (promedio)

N. únicos / Visitas (x 100)

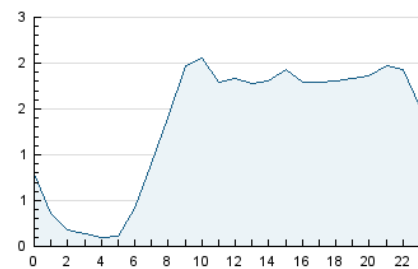


Páginas (x 100)

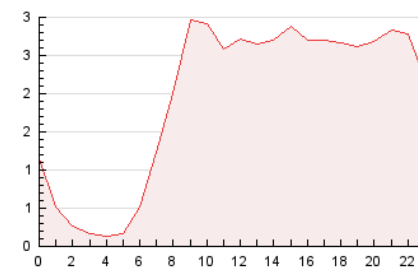


4.2 Por franja horaria (promedio)

Visitas_ (x 1000)

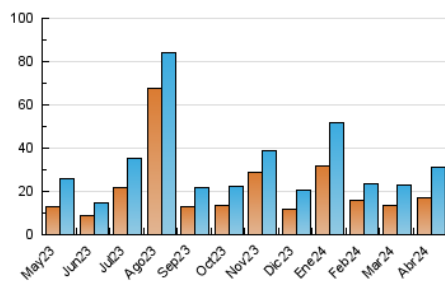


Páginas (x 1000)

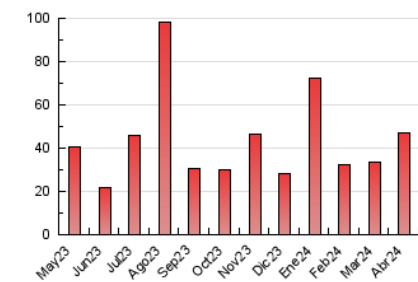


4.3 Por meses

N. únicos / Visitas (x 1000)



Páginas (x 1000)





INFORMACION Y CONTROL DE PUBLICACIONES, S.A.

Velázquez, 46, 1ª Drcha - Tel. 91 435 00 32 Fax 91 435 96 05 - 28001 - MADRID
Av. Diagonal 497, 5a planta - Tel 93 439 24 18 Fax 93 419 25 34 - 08029 - BARCELONA

Anexo - Tráfico Nacional

Título: BENISSADIGITAL.ES
URL Primaria: http://benissadigital.es
Editor: Publicaciones Digitales de la Marina Alta, S.L.
Domicilio: Calle Calpe nº 58 2ªA
Ciudad: 03725 TEULADA
Teléfono:
Fax:
E-mail:
Clasificación: Noticias e Información
Sub-Clasificación: Noticias globales y actualidad

1. Cifras totales y promedios (Nacional)

MES - AÑO	NAVEGADORES UNICOS	VISITAS	PAGINAS
Abril - 2024	16.331	30.319	45.639
PROMEDIO DIARIO	862	1.011	1.521
PROMEDIO LUNES-VIERNES	843	984	1.464
PROMEDIO SABADO-DOMINGO	913	1.085	1.679
PAGINAS / VISITAS	1,51		
DURACION MEDIA VISITAS	0:02:05		
TIEMPO INTERACCIÓN MEDIO	0:01:45		

2. Secciones (Nacional)

	PAGINAS	%
HOME	7.077	15.51 %
RESTO	38.562	84.49 %

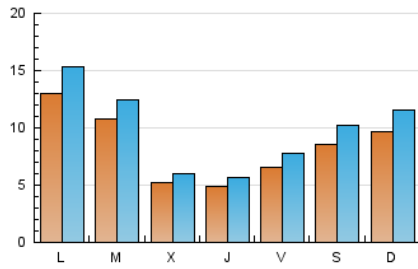
3. Por día del mes (Nacional)

Día	N. únicos	Visitas	Páginas	Día	N. únicos	Visitas	Páginas	Día	N. únicos	Visitas	Páginas
1	348	388	580	11	461	529	811	21	1.088	1.234	1.790
2	265	307	460	12	340	410	704	22	2.145	2.419	3.479
3	289	330	475	13	349	403	624	23	1.377	1.539	2.138
4	285	334	538	14	460	536	975	24	647	761	1.101
5	258	304	458	15	1.360	1.606	2.357	25	592	716	972
6	419	467	737	16	1.254	1.415	1.914	26	1.159	1.376	2.244
7	369	460	764	17	581	655	880	27	1.999	2.418	3.740
8	321	387	613	18	602	697	1.092	28	1.941	2.376	3.776
9	808	907	1.329	19	878	1.010	1.405	29	2.324	2.843	4.450
10	558	644	879	20	676	784	1.022	30	1.699	2.064	3.332

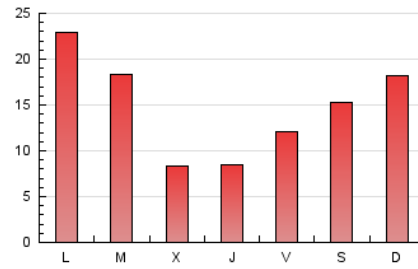
4. Gráficas (Nacional)

4.1 Por día de la semana (promedio)

N. únicos / Visitas (x 100)

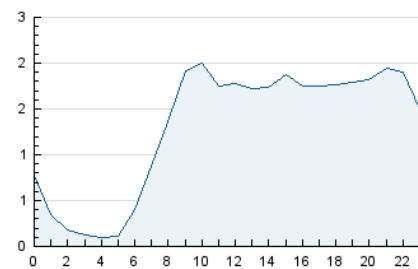


Páginas (x 100)

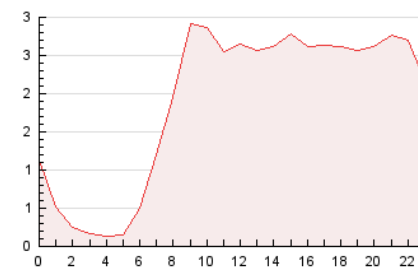


4.2 Por franja horaria (promedio)

Visitas_ (x 1000)

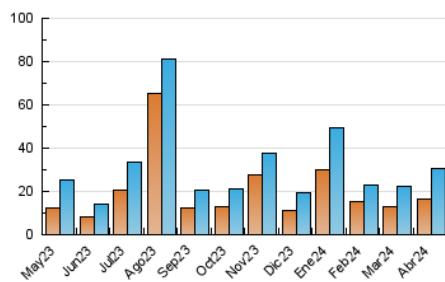


Páginas (x 1000)

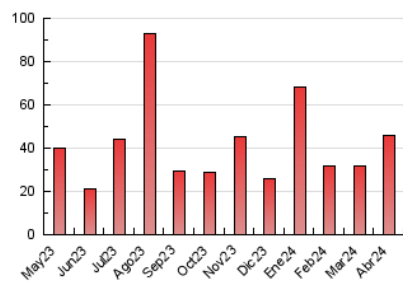


4.3 Por meses

N. únicos / Visitas (x 1000)



Páginas (x 1000)



5. Observaciones

Este Medio Electrónico de Comunicación ha sido medido por la herramienta Google Analytics de Google (GA4)

6. Definiciones básicas (Para más información ver Normas Técnicas para el Control de los Medios Electrónicos de Comunicación)

Página Vista:

Conjunto de ficheros enviado a un usuario como resultado de una petición del mismo recibida por el servidor. Cuando la página está formada por varios marcos (frames), el conjunto de los mismos tendrá, a efectos de cómputo, la consideración de una página unitaria.

Visita:

Una secuencia ininterrumpida de páginas servidas a un usuario válido. Si dicho usuario no realiza peticiones de páginas en un periodo de tiempo (30 min) la siguiente petición constituirá el inicio de una nueva visita.

Navegador Único:

Total de combinaciones únicas de una dirección IP y un identificador adicional. Los medios pueden utilizar cookies o el Identificador de Alta de registro.

Duración Página Vista:

Tiempo acumulado en segundos de todas las páginas vistas (en visitas de dos o más páginas vistas), dividido por el número total de páginas vistas.

Duración Visita:

Tiempo en segundos de todas las visitas de dos o más páginas vistas, dividido por el número total de visitas de dos o más páginas vistas.

Tráfico nacional:

Audiencia/difusión correspondiente a España medida en base a los datos de las direcciones IP registradas por el sistema de medición.

7. Opinión

De OJDinteractiva, la división de INFORMACIÓN Y CONTROL DE PUBLICACIONES S.A.:

Hemos examinado la información facilitada por el editor del medio electrónico para el periodo que comprende la presente certificación.

Nuestro examen se ha realizado de acuerdo con las normas y procedimientos establecidos en las Normas Técnicas para el Control de los Medios Electrónicos de Comunicación.

En nuestra opinión, la presente acta presenta razonablemente la difusión/audiencia registrada por este medio electrónico.

ADVERTENCIA:

El trabajo de OJDinteractiva, la división de INFORMACIÓN Y CONTROL DE PUBLICACIONES S.A (INTROL) se limita a la realización de pruebas para la revisión de los datos de recuento suministrados por el editor con la finalidad de expresar una opinión sobre la razonabilidad de dichos datos de acuerdo con las Normas Técnicas para el control de los MEC.

Por tanto, INTROL no acepta responsabilidad alguna por las inexactitudes o errores que puedan existir en los datos de recuento. Tampoco acepta ninguna responsabilidad por la falsedad en los datos de recuento recibidos del editor, ni por otros datos de medición que no están incluidos en el análisis.

Mayo - 2024

OJDinteractiva