



INFORMACION Y CONTROL DE PUBLICACIONES, S.A.

Velázquez, 46, 1º Drcha - Tel. 91 435 00 32 Fax 91 435 96 05 - 28001 - MADRID
Av. Diagonal 497, 5a planta - Tel 93 439 24 18 Fax 93 419 25 34 - 08029 - BARCELONA

Título: BENISSADIGITAL.ES
URL Primaria: http://benissadigital.es
Editor: Publicaciones Digitales de la Marina Alta, S.L.
Domicilio: Calle Calpe nº 58 2ªA
Ciudad: 03725 TEULADA
Teléfono:
Fax:
E-mail:
Clasificación: Noticias e Información
Sub-Clasificación: Noticias globales y actualidad

1. Cifras totales y promedios (Nacional e Internacional)

MES - AÑO	NAVEGADORES UNICOS	VISITAS	PAGINAS
Mayo - 2024	12.472	22.264	35.128
PROMEDIO DIARIO	609	718	1.133
PROMEDIO LUNES-VIERNES	642	753	1.192
PROMEDIO SABADO-DOMINGO	512	617	963
PAGINAS / VISITAS	1,58		
DURACION MEDIA VISITAS	0:01:48		
TIEMPO INTERACCIÓN MEDIO	0:01:15		

2. Secciones (Nacional e Internacional)

	PAGINAS	%
HOME	5.855	16.67 %
RESTO	29.273	83.33 %

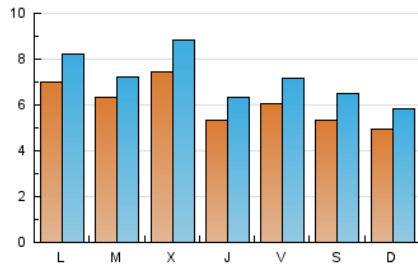
3. Por día del mes (Nacional e Internacional)

Día	N. únicos	Visitas	Páginas	Día	N. únicos	Visitas	Páginas	Día	N. únicos	Visitas	Páginas
1	1.638	1.993	3.389	11	364	443	722	21	830	901	1.214
2	1.095	1.326	2.173	12	352	406	646	22	443	506	722
3	1.224	1.508	2.553	13	626	711	1.088	23	511	580	855
4	1.176	1.501	2.520	14	386	447	724	24	290	342	524
5	1.089	1.332	2.042	15	297	345	535	25	214	240	320
6	1.332	1.608	2.653	16	273	325	446	26	219	249	371
7	1.094	1.262	2.164	17	237	271	425	27	352	423	630
8	1.050	1.215	1.960	18	373	424	591	28	230	276	407
9	525	602	1.002	19	307	342	493	29	298	350	533
10	449	514	868	20	483	541	812	30	269	332	471
								31	840	949	1.275

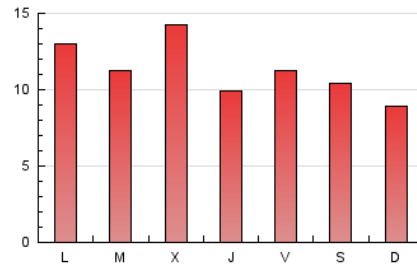
4. Gráficas (Nacional e Internacional)

4.1 Por día de la semana (promedio)

N. únicos / Visitas (x 100)

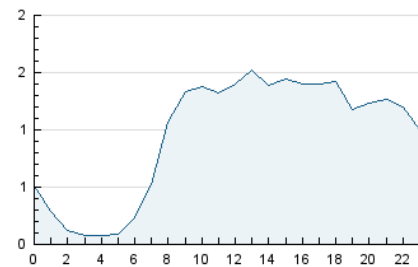


Páginas (x 100)

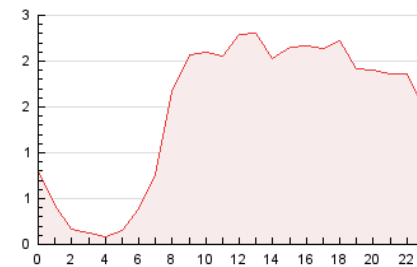


4.2 Por franja horaria (promedio)

Visitas_ (x 1000)

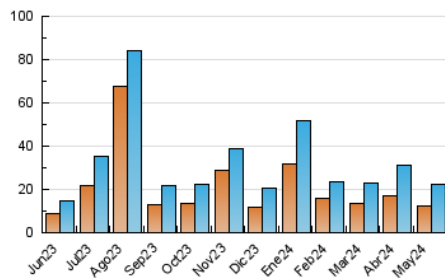


Páginas (x 1000)

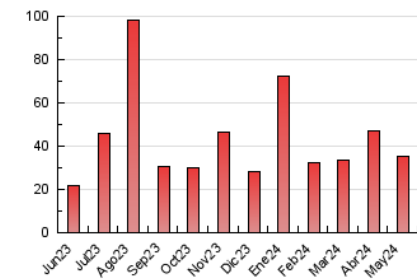


4.3 Por meses

N. únicos / Visitas (x 1000)



Páginas (x 1000)





INFORMACION Y CONTROL DE PUBLICACIONES, S.A.

Velázquez, 46, 1ª Drcha - Tel. 91 435 00 32 Fax 91 435 96 05 - 28001 - MADRID
Av. Diagonal 497, 5a planta - Tel 93 439 24 18 Fax 93 419 25 34 - 08029 - BARCELONA

Anexo - Tráfico Nacional

Título: BENISSADIGITAL.ES
URL Primaria: http://benissadigital.es
Editor: Publicaciones Digitales de la Marina Alta, S.L.
Domicilio: Calle Calpe nº 58 2ªA
Ciudad: 03725 TEULADA
Teléfono:
Fax:
E-mail:
Clasificación: Noticias e Información
Sub-Clasificación: Noticias globales y actualidad

1. Cifras totales y promedios (Nacional)

MES - AÑO	NAVEGADORES UNICOS	VISITAS	PAGINAS
Mayo - 2024	11.940	21.491	33.973
PROMEDIO DIARIO	587	693	1.096
PROMEDIO LUNES-VIERNES	622	730	1.156
PROMEDIO SABADO-DOMINGO	487	588	922
PAGINAS / VISITAS	1,58		
DURACION MEDIA VISITAS	0:01:47		
TIEMPO INTERACCIÓN MEDIO	0:01:16		

2. Secciones (Nacional)

	PAGINAS	%
HOME	5.675	16.70 %
RESTO	28.298	83.30 %

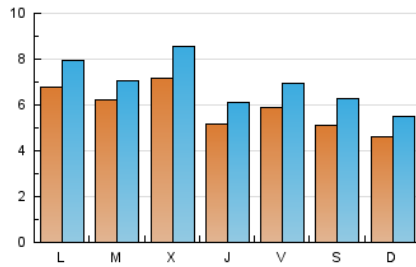
3. Por día del mes (Nacional)

Día	N. únicos	Visitas	Páginas	Día	N. únicos	Visitas	Páginas	Día	N. únicos	Visitas	Páginas
1	1.581	1.931	3.297	11	346	424	695	21	821	890	1.202
2	1.064	1.282	2.104	12	340	394	627	22	431	493	707
3	1.188	1.465	2.488	13	601	681	1.045	23	496	562	823
4	1.146	1.458	2.430	14	370	431	705	24	269	318	498
5	1.020	1.252	1.943	15	280	326	494	25	201	227	305
6	1.293	1.564	2.587	16	265	313	431	26	215	245	367
7	1.068	1.231	2.111	17	229	263	411	27	342	410	610
8	1.014	1.173	1.898	18	356	405	569	28	219	263	392
9	505	578	960	19	268	302	443	29	290	342	518
10	430	494	823	20	467	524	788	30	261	323	459
								31	819	927	1.243

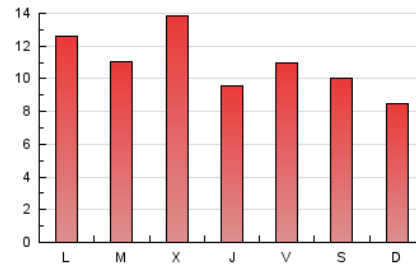
4. Gráficas (Nacional)

4.1 Por día de la semana (promedio)

N. únicos / Visitas (x 100)

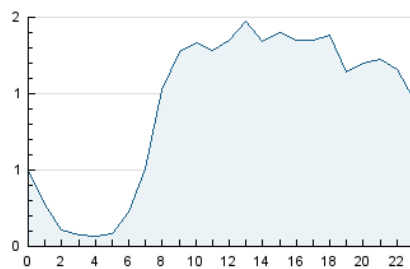


Páginas (x 100)

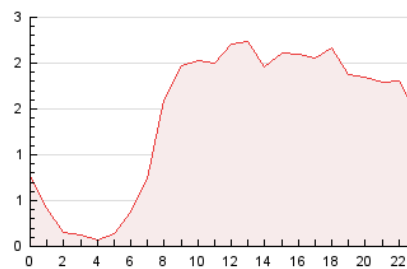


4.2 Por franja horaria (promedio)

Visitas_ (x 1000)

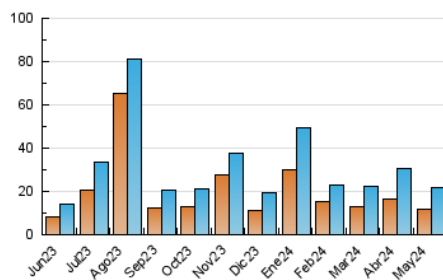


Páginas (x 1000)

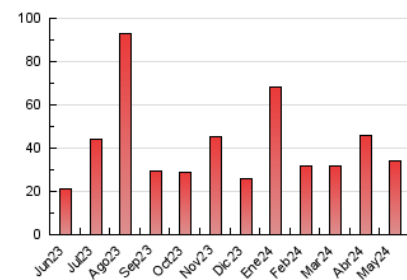


4.3 Por meses

N. únicos / Visitas (x 1000)



Páginas (x 1000)



5. Observaciones

Este Medio Electrónico de Comunicación ha sido medido por la herramienta Google Analytics de Google (GA4)

6. Definiciones básicas (Para más información ver Normas Técnicas para el Control de los Medios Electrónicos de Comunicación)

Página Vista:

Conjunto de ficheros enviado a un usuario como resultado de una petición del mismo recibida por el servidor. Cuando la página está formada por varios marcos (frames), el conjunto de los mismos tendrá, a efectos de cómputo, la consideración de una página unitaria.

Visita:

Una secuencia ininterrumpida de páginas servidas a un usuario válido. Si dicho usuario no realiza peticiones de páginas en un periodo de tiempo (30 min) la siguiente petición constituirá el inicio de una nueva visita.

Navegador Único:

Total de combinaciones únicas de una dirección IP y un identificador adicional. Los medios pueden utilizar cookies o el Identificador de Alta de registro.

Duración Página Vista:

Tiempo acumulado en segundos de todas las páginas vistas (en visitas de dos o más páginas vistas), dividido por el número total de páginas vistas.

Duración Visita:

Tiempo en segundos de todas las visitas de dos o más páginas vistas, dividido por el número total de visitas de dos o más páginas vistas.

Tráfico nacional:

Audiencia/difusión correspondiente a España medida en base a los datos de las direcciones IP registradas por el sistema de medición.

7. Opinión

De OJDinteractiva, la división de INFORMACIÓN Y CONTROL DE PUBLICACIONES S.A.:

Hemos examinado la información facilitada por el editor del medio electrónico para el periodo que comprende la presente certificación.

Nuestro examen se ha realizado de acuerdo con las normas y procedimientos establecidos en las Normas Técnicas para el Control de los Medios Electrónicos de Comunicación.

En nuestra opinión, la presente acta presenta razonablemente la difusión/audiencia registrada por este medio electrónico.

ADVERTENCIA:

El trabajo de OJDinteractiva, la división de INFORMACIÓN Y CONTROL DE PUBLICACIONES S.A (INTROL) se limita a la realización de pruebas para la revisión de los datos de recuento suministrados por el editor con la finalidad de expresar una opinión sobre la razonabilidad de dichos datos de acuerdo con las Normas Técnicas para el control de los MEC.

Por tanto, INTROL no acepta responsabilidad alguna por las inexactitudes o errores que puedan existir en los datos de recuento. Tampoco acepta ninguna responsabilidad por la falsedad en los datos de recuento recibidos del editor, ni por otros datos de medición que no están incluidos en el análisis.

Junio - 2024

OJDinteractiva