



## INFORMACION Y CONTROL DE PUBLICACIONES, S.A.

Velázquez, 46, 1ª Drcha - Tel. 91 435 00 32 Fax 91 435 96 05 - 28001 - MADRID  
Av. Diagonal 497, 5a planta - Tel 93 439 24 18 Fax 93 419 25 34 - 08029 - BARCELONA

**Título:** ELDIARIO.ES - CASTILLA Y LEON  
**URL Primaria:** https://www.eldiario.es/castilla-y-leon/  
**Editor:** Diario de Prensa Digital, S.L.  
**Domicilio:** Pilar de Zaragoza, 9  
**Ciudad:** 28028 MADRID  
**Teléfono:** 91 548 96 67  
**Fax:** 91 548 96 19  
**E-mail:**  
**Clasificación:** Noticias e Información  
**Sub-Clasificación:** Noticias globales y actualidad

### 1. Cifras totales y promedios (Nacional e Internacional)

MES - AÑO	NAVEGADORES UNICOS	VISITAS	PAGINAS
Febrero - 2025	299.280	388.546	428.411
<b>PROMEDIO DIARIO</b>	<b>12.999</b>	<b>13.636</b>	<b>14.897</b>
<b>PROMEDIO LUNES-VIERNES</b>	15.442	16.197	17.673
<b>PROMEDIO SABADO-DOMINGO</b>	6.892	7.235	7.958
<b>PAGINAS / VISITAS</b>	1,09		
<b>DURACION MEDIA VISITAS</b>	0:01:14		
<b>TIEMPO INTERACCIÓN MEDIO</b>	0:00:48		

### 2. Secciones (Nacional e Internacional)

	PAGINAS	%
<b>HOME</b>	11.363	2.72 %
<b>RESTO</b>	405.761	97.28 %

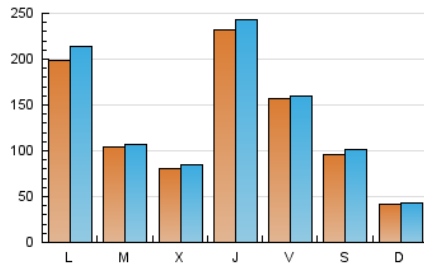
### 3. Por día del mes (Nacional e Internacional)

Día	N. únicos	Visitas	Páginas	Día	N. únicos	Visitas	Páginas	Día	N. únicos	Visitas	Páginas
1	19.999	20.887	22.486	11	18.126	18.588	20.815	21	14.125	14.465	15.961
2	6.189	6.365	7.055	12	11.372	12.064	13.325	22	5.130	5.495	6.105
3	67.782	72.851	76.964	13	13.820	14.408	15.766	23	4.350	4.572	5.204
4	7.866	8.255	9.208	14	13.787	14.417	15.847	24	5.073	5.304	6.048
5	7.117	7.675	8.337	15	3.646	3.854	4.400	25	11.987	12.477	13.361
6	11.843	12.694	13.959	16	1.765	1.938	2.296	26	9.126	9.309	10.405
7	19.001	19.360	22.309	17	2.825	3.169	3.727	27	20.843	21.027	22.961
8	9.791	10.260	11.141	18	3.428	3.718	4.507	28	15.590	15.728	17.204
9	4.265	4.505	4.977	19	4.676	4.895	5.606				
10	4.036	4.343	5.151	20	46.425	49.196	51.999				

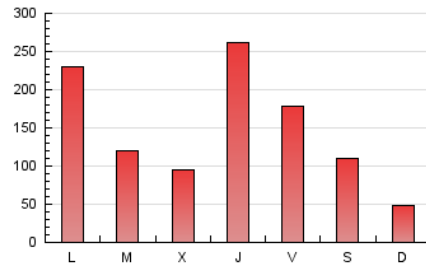
#### 4. Gráficas (Nacional e Internacional)

##### 4.1 Por día de la semana (promedio)

N. únicos / Visitas (x 100)

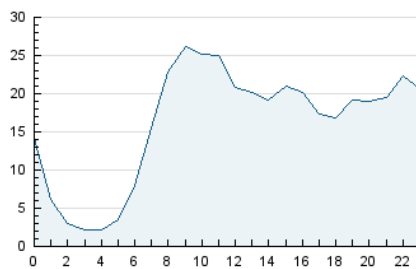


Páginas (x 100)

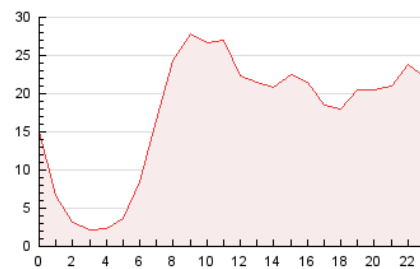


##### 4.2 Por franja horaria (promedio)

Visitas\_ (x 1000)

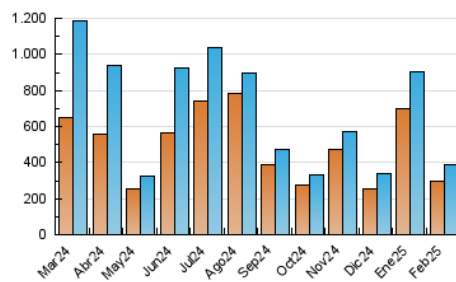


Páginas (x 1000)

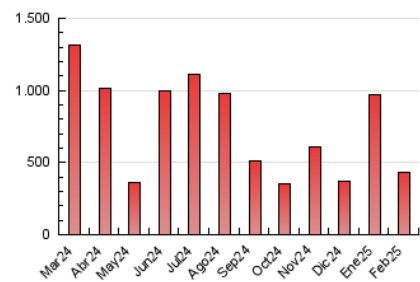


##### 4.3 Por meses

N. únicos / Visitas (x 1000)



Páginas (x 1000)





## INFORMACION Y CONTROL DE PUBLICACIONES, S.A.

Velázquez, 46, 1ª Drcha - Tel. 91 435 00 32 Fax 91 435 96 05 - 28001 - MADRID  
Av. Diagonal 497, 5a planta - Tel 93 439 24 18 Fax 93 419 25 34 - 08029 - BARCELONA

### Anexo - Tráfico Nacional

**Título:** ELDIARIO.ES - CASTILLA Y LEON  
**URL Primaria:** https://www.eldiario.es/castilla-y-leon/  
**Editor:** Diario de Prensa Digital, S.L.  
**Domicilio:** Pilar de Zaragoza, 9  
**Ciudad:** 28028 MADRID  
**Teléfono:** 91 548 96 67  
**Fax:** 91 548 96 19  
**E-mail:**  
**Clasificación:** Noticias e Información  
**Sub-Clasificación:** Noticias globales y actualidad

#### 1. Cifras totales y promedios (Nacional)

MES - AÑO	NAVEGADORES UNICOS	VISITAS	PAGINAS
Febrero - 2025	290.529	375.630	416.590
<b>PROMEDIO DIARIO</b>	<b>12.647</b>	<b>13.266</b>	<b>14.489</b>
<b>PROMEDIO LUNES-VIERNES</b>	15.025	15.761	17.184
<b>PROMEDIO SABADO-DOMINGO</b>	6.703	7.030	7.751
<b>PAGINAS / VISITAS</b>	1,09		
<b>DURACION MEDIA VISITAS</b>	0:01:14		
<b>TIEMPO INTERACCIÓN MEDIO</b>	0:00:48		

#### 2. Secciones (Nacional)

	PAGINAS	%
<b>HOME</b>	10.901	2.69 %
<b>RESTO</b>	394.778	97.31 %

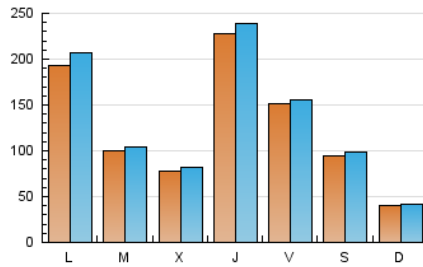
#### 3. Por día del mes (Nacional)

Día	N. únicos	Visitas	Páginas	Día	N. únicos	Visitas	Páginas	Día	N. únicos	Visitas	Páginas
1	19.711	20.574	22.190	11	17.862	18.314	20.476	21	13.861	14.083	15.536
2	6.014	6.195	6.903	12	11.090	11.735	12.984	22	4.894	5.229	5.829
3	66.318	71.350	75.183	13	13.350	13.898	15.274	23	4.144	4.313	4.966
4	7.539	7.935	8.848	14	13.459	14.073	15.440	24	4.312	4.531	5.258
5	6.750	7.304	7.924	15	3.515	3.726	4.231	25	11.712	12.155	13.031
6	11.532	12.265	13.512	16	1.679	1.839	2.187	26	8.928	9.120	10.170
7	18.276	18.694	21.493	17	2.575	2.926	3.421	27	20.544	20.752	22.630
8	9.520	9.979	10.860	18	3.118	3.379	4.172	28	15.017	15.246	16.611
9	4.146	4.385	4.839	19	4.462	4.725	5.351				
10	3.852	4.126	4.945	20	45.945	48.602	51.415				

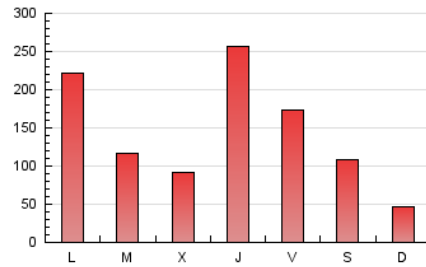
## 4. Gráficas (Nacional)

### 4.1 Por día de la semana (promedio)

N. únicos / Visitas (x 100)

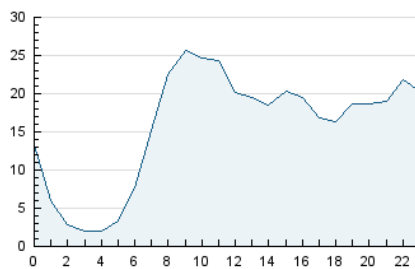


Páginas (x 100)

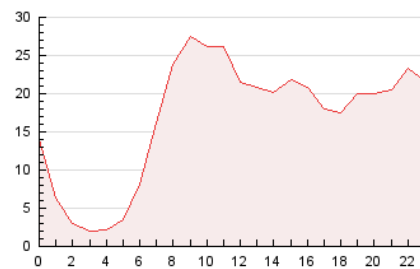


### 4.2 Por franja horaria (promedio)

Visitas\_ (x 1000)

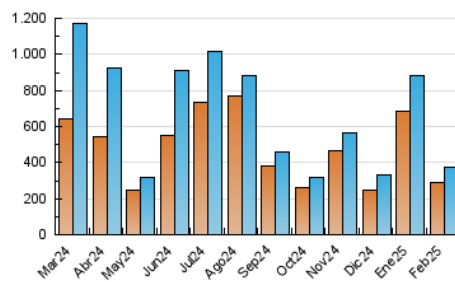


Páginas (x 1000)

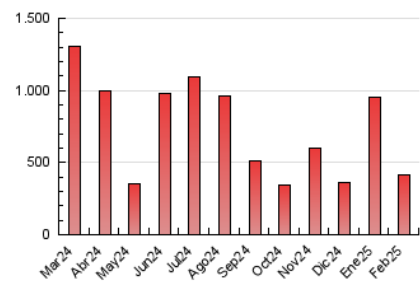


### 4.3 Por meses

N. únicos / Visitas (x 1000)



Páginas (x 1000)



## 5. Observaciones

Este Medio Electrónico de Comunicación ha sido medido por la herramienta Google Analytics de Google (GA4).

## 6. Definiciones básicas (Para más información ver Normas Técnicas para el Control de los Medios Electrónicos de Comunicación)

### Página Vista:

Conjunto de ficheros enviado a un usuario como resultado de una petición del mismo recibida por el servidor. Cuando la página está formada por varios marcos (frames), el conjunto de los mismos tendrá, a efectos de cómputo, la consideración de una página unitaria.

### Visita:

Una secuencia ininterrumpida de páginas servidas a un usuario válido. Si dicho usuario no realiza peticiones de páginas en un periodo de tiempo (30 min) la siguiente petición constituirá el inicio de una nueva visita.

### Navegador Único:

Total de combinaciones únicas de una dirección IP y un identificador adicional. Los medios pueden utilizar cookies o el Identificador de Alta de registro.

### Duración Página Vista:

Tiempo acumulado en segundos de todas las páginas vistas (en visitas de dos o más páginas vistas), dividido por el número total de páginas vistas.

### Duración Visita:

Tiempo en segundos de todas las visitas de dos o más páginas vistas, dividido por el número total de visitas de dos o más páginas vistas.

### Tráfico nacional:

Audiencia/difusión correspondiente a España medida en base a los datos de las direcciones IP registradas por el sistema de medición.

## 7. Opinión

De OJDinteractiva, la división de INFORMACIÓN Y CONTROL DE PUBLICACIONES S.A.:

Hemos examinado la información facilitada por el editor del medio electrónico para el periodo que comprende la presente certificación.

Nuestro examen se ha realizado de acuerdo con las normas y procedimientos establecidos en las Normas Técnicas para el Control de los Medios Electrónicos de Comunicación.

En nuestra opinión, la presente certificación presenta razonablemente la difusión/audiencia registrada por este canal.

### ADVERTENCIA:

El trabajo de OJDinteractiva, la división de INFORMACIÓN Y CONTROL DE PUBLICACIONES S.A (INTROL) se limita a la realización de pruebas para la revisión de los datos de recuento suministrados por el editor con la finalidad de expresar una opinión sobre la razonabilidad de dichos datos de acuerdo con las Normas Técnicas para el control de los MEC.

Por tanto, INTROL no acepta responsabilidad alguna por las inexactitudes o errores que puedan existir en los datos de recuento. Tampoco acepta ninguna responsabilidad por la falsedad en los datos de recuento recibidos del editor, ni por otros datos de medición que no están incluidos en el análisis.

Marzo - 2025

OJDinteractiva