



INFORMACION Y CONTROL DE PUBLICACIONES, S.A.

Velázquez, 46, 1ª Drcha - Tel. 91 435 00 32 Fax 91 435 96 05 - 28001 - MADRID
Av. Diagonal 497, 5a planta - Tel 93 439 24 18 Fax 93 419 25 34 - 08029 - BARCELONA

Título: INTERECONOMIA.COM
URL Primaria: http://www.intereconomia.com
Editor: Silicon Radio,S.L.
Domicilio: Calle Velázquez, 105, planta 4ª
Ciudad: 28006 MADRID
Teléfono: -
Fax: -
E-mail:
Clasificación: Finanzas, seguros e inversión
Sub-Clasificación: Noticias e información financiera



1. Cifras totales y promedios (Nacional e Internacional)

MES - AÑO	NAVEGADORES UNICOS	VISITAS	PAGINAS
Junio - 2024	58.803	104.126	194.270
PROMEDIO DIARIO	2.689	3.471	6.476
PROMEDIO LUNES-VIERNES	3.295	4.381	7.992
PROMEDIO SABADO-DOMINGO	1.475	1.650	3.442
PAGINAS / VISITAS	1,87		
DURACION MEDIA VISITAS	0:03:19		
TIEMPO INTERACCIÓN MEDIO	0:01:12		

2. Secciones (Nacional e Internacional)

	PAGINAS	%
HOME	14.218	7.32 %
RESTO	180.052	92.68 %

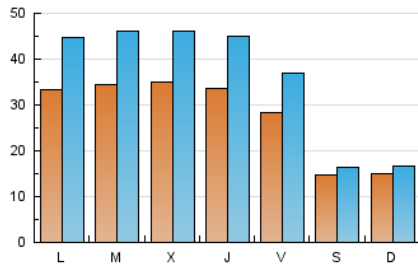
3. Por día del mes (Nacional e Internacional)

Día	N. únicos	Visitas	Páginas	Día	N. únicos	Visitas	Páginas	Día	N. únicos	Visitas	Páginas
1	1.622	1.940	5.435	11	3.446	4.733	8.833	21	2.656	3.446	5.935
2	1.613	1.932	6.084	12	3.368	4.711	8.361	22	1.431	1.553	2.820
3	3.293	4.544	8.823	13	3.489	4.694	8.367	23	1.528	1.673	3.067
4	3.260	4.373	8.517	14	2.957	3.995	6.830	24	3.291	4.217	7.571
5	3.282	4.490	8.359	15	1.289	1.401	2.566	25	3.521	4.608	8.301
6	3.465	4.677	8.950	16	1.438	1.592	3.119	26	3.810	4.790	8.914
7	2.895	3.718	6.776	17	3.257	4.459	7.782	27	3.418	4.451	7.938
8	1.408	1.578	3.069	18	3.594	4.724	8.652	28	2.861	3.596	5.998
9	1.441	1.618	2.876	19	3.487	4.497	8.681	29	1.546	1.660	2.644
10	3.476	4.700	8.550	20	3.081	4.201	7.710	30	1.437	1.555	2.742

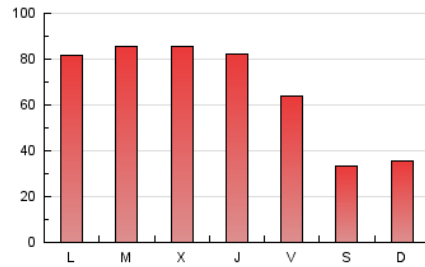
4. Gráficas (Nacional e Internacional)

4.1 Por día de la semana (promedio)

N. únicos / Visitas (x 100)

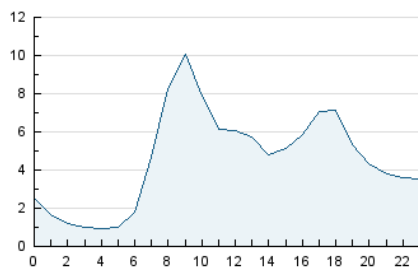


Páginas (x 100)

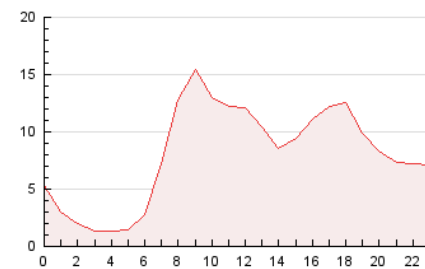


4.2 Por franja horaria (promedio)

Visitas_ (x 1000)

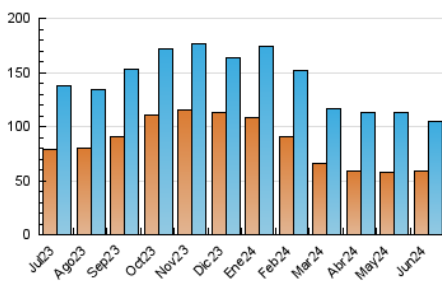


Páginas (x 1000)

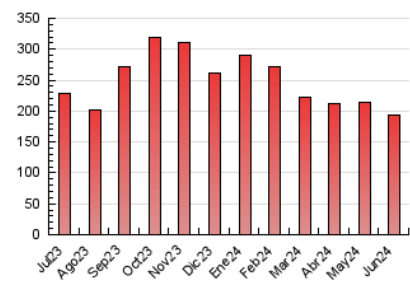


4.3 Por meses

N. únicos / Visitas (x 1000)



Páginas (x 1000)





INFORMACION Y CONTROL DE PUBLICACIONES, S.A.

Velázquez, 46, 1ª Drcha - Tel. 91 435 00 32 Fax 91 435 96 05 - 28001 - MADRID
Av. Diagonal 497, 5a planta - Tel 93 439 24 18 Fax 93 419 25 34 - 08029 - BARCELONA

Anexo - Tráfico Nacional

Título: INTERECONOMIA.COM
URL Primaria: http://www.intereconomia.com
Editor: Silicon Radio,S.L.
Domicilio: Calle Velázquez, 105, planta 4ª
Ciudad: 28006 MADRID
Teléfono: -
Fax: -
E-mail:
Clasificación: Finanzas, seguros e inversión
Sub-Clasificación: Noticias e información financiera



1. Cifras totales y promedios (Nacional)

MES - AÑO	NAVEGADORES UNICOS	VISITAS	PAGINAS
Junio - 2024	45.852	89.197	176.445
PROMEDIO DIARIO	2.233	2.973	5.882
PROMEDIO LUNES-VIERNES	2.793	3.825	7.316
PROMEDIO SABADO-DOMINGO	1.113	1.270	3.013
PAGINAS / VISITAS	1,98		
DURACION MEDIA VISITAS	0:03:38		
TIEMPO INTERACCIÓN MEDIO	0:01:26		

2. Secciones (Nacional)

	PAGINAS	%
HOME	12.580	7.13 %
RESTO	163.865	92.87 %

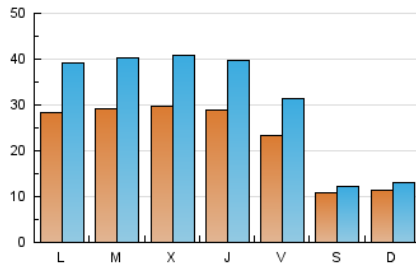
3. Por día del mes (Nacional)

Día	N. únicos	Visitas	Páginas	Día	N. únicos	Visitas	Páginas	Día	N. únicos	Visitas	Páginas
1	1.339	1.634	5.030	11	3.031	4.233	8.230	21	2.088	2.813	5.260
2	1.327	1.619	5.714	12	2.942	4.210	7.686	22	895	1.003	2.222
3	2.890	4.068	8.217	13	3.084	4.193	7.810	23	1.154	1.286	2.615
4	2.829	3.900	7.880	14	2.562	3.509	6.190	24	2.674	3.593	6.801
5	2.885	4.057	7.795	15	997	1.099	2.216	25	2.883	3.916	7.514
6	3.023	4.196	8.274	16	1.179	1.316	2.793	26	3.160	4.133	8.059
7	2.529	3.307	6.275	17	2.690	3.794	7.044	27	2.761	3.743	7.166
8	1.147	1.291	2.747	18	2.943	4.015	7.888	28	2.176	2.920	5.192
9	1.168	1.314	2.542	19	2.943	3.947	7.845	29	1.001	1.100	2.044
10	3.061	4.248	7.968	20	2.698	3.704	7.221	30	923	1.036	2.207

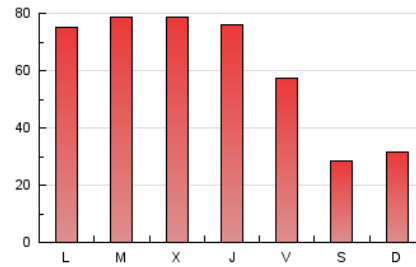
4. Gráficas (Nacional)

4.1 Por día de la semana (promedio)

N. únicos / Visitas (x 100)

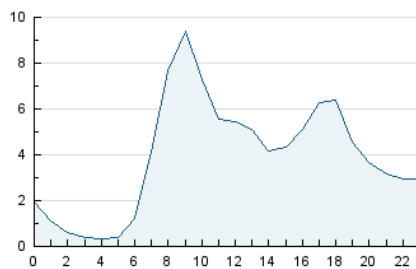


Páginas (x 100)

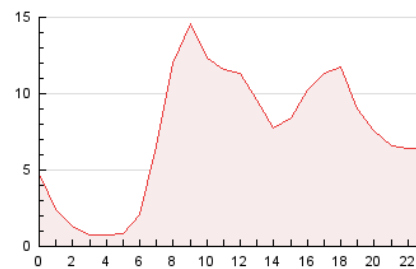


4.2 Por franja horaria (promedio)

Visitas_ (x 1000)

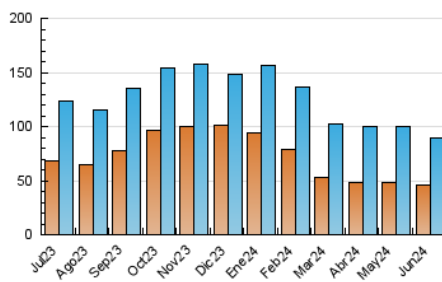


Páginas (x 1000)

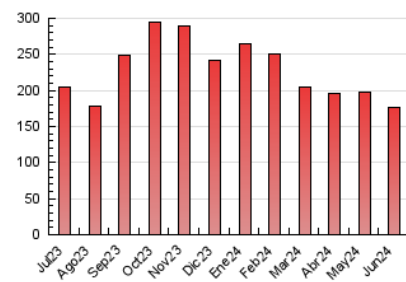


4.3 Por meses

N. únicos / Visitas (x 1000)



Páginas (x 1000)



5. Observaciones

Este Medio Electrónico de Comunicación ha sido medido por la herramienta Google Analytics de Google (GA4)

6. Definiciones básicas (Para más información ver Normas Técnicas para el Control de los Medios Electrónicos de Comunicación)

Página Vista:

Conjunto de ficheros enviado a un usuario como resultado de una petición del mismo recibida por el servidor. Cuando la página está formada por varios marcos (frames), el conjunto de los mismos tendrá, a efectos de cómputo, la consideración de una página unitaria.

Visita:

Una secuencia ininterrumpida de páginas servidas a un usuario válido. Si dicho usuario no realiza peticiones de páginas en un periodo de tiempo (30 min) la siguiente petición constituirá el inicio de una nueva visita.

Navegador Único:

Total de combinaciones únicas de una dirección IP y un identificador adicional. Los medios pueden utilizar cookies o el Identificador de Alta de registro.

Duración Página Vista:

Tiempo acumulado en segundos de todas las páginas vistas (en visitas de dos o más páginas vistas), dividido por el número total de páginas vistas.

Duración Visita:

Tiempo en segundos de todas las visitas de dos o más páginas vistas, dividido por el número total de visitas de dos o más páginas vistas.

Tráfico nacional:

Audiencia/difusión correspondiente a España medida en base a los datos de las direcciones IP registradas por el sistema de medición.

7. Opinión

De OJDinteractiva, la división de INFORMACIÓN Y CONTROL DE PUBLICACIONES S.A.:

Hemos examinado la información facilitada por el editor del medio electrónico para el periodo que comprende la presente certificación.

Nuestro examen se ha realizado de acuerdo con las normas y procedimientos establecidos en las Normas Técnicas para el Control de los Medios Electrónicos de Comunicación.

En nuestra opinión, la presente acta presenta razonablemente la difusión/audiencia registrada por este medio electrónico.

ADVERTENCIA:

El trabajo de OJDinteractiva, la división de INFORMACIÓN Y CONTROL DE PUBLICACIONES S.A (INTROL) se limita a la realización de pruebas para la revisión de los datos de recuento suministrados por el editor con la finalidad de expresar una opinión sobre la razonabilidad de dichos datos de acuerdo con las Normas Técnicas para el control de los MEC.

Por tanto, INTROL no acepta responsabilidad alguna por las inexactitudes o errores que puedan existir en los datos de recuento. Tampoco acepta ninguna responsabilidad por la falsedad en los datos de recuento recibidos del editor, ni por otros datos de medición que no están incluidos en el análisis.

Julio - 2024

OJDinteractiva