



INFORMACION Y CONTROL DE PUBLICACIONES, S.A.

Velázquez, 46, 1º Drcha - Tel. 91 435 00 32 Fax 91 435 96 05 - 28001 - MADRID
Av. Diagonal 497, 5a planta - Tel 93 439 24 18 Fax 93 419 25 34 - 08029 - BARCELONA

Título: TOLEDODIARIO.ES
URL Primaria: https://toledodiario.es/
Editor: Relato en la Red, S.L.
Domicilio: Santa Fe, 14, 2º
Ciudad: 45001 TOLEDO
Teléfono: 925 220 640
Fax:
E-mail:
Clasificación: Noticias e Información
Sub-Clasificación: Noticias globales y actualidad

toledodiario.es

1. Cifras totales y promedios (Nacional e Internacional)

MES - AÑO	NAVEGADORES UNICOS	VISITAS	PAGINAS
Noviembre - 2024	68.200	97.197	114.038
PROMEDIO DIARIO	3.060	3.271	3.801
PROMEDIO LUNES-VIERNES	2.431	2.630	3.131
PROMEDIO SABADO-DOMINGO	4.530	4.765	5.364
PAGINAS / VISITAS	1,16		
DURACION MEDIA VISITAS	0:01:16		
TIEMPO INTERACCIÓN MEDIO	0:00:54		

2. Secciones (Nacional e Internacional)

	PAGINAS	%
HOME	9.461	8.30 %
RESTO	104.577	91.70 %

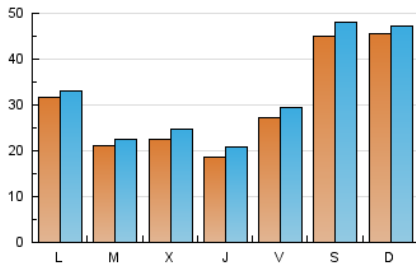
3. Por día del mes (Nacional e Internacional)

Día	N. únicos	Visitas	Páginas	Día	N. únicos	Visitas	Páginas	Día	N. únicos	Visitas	Páginas
1	1.357	1.480	1.799	11	1.066	1.221	1.638	21	1.339	1.508	1.950
2	1.184	1.305	1.635	12	2.286	2.455	2.995	22	5.040	5.292	6.111
3	1.270	1.381	1.643	13	1.091	1.241	1.636	23	13.341	13.780	14.904
4	1.335	1.476	1.950	14	1.279	1.459	1.964	24	2.012	2.167	2.632
5	1.507	1.703	2.095	15	1.940	2.154	2.664	25	1.072	1.214	1.545
6	2.442	2.629	3.338	16	4.771	5.366	6.857	26	808	918	1.283
7	1.551	1.720	2.208	17	13.865	14.160	14.716	27	3.141	3.458	4.058
8	1.277	1.409	1.863	18	9.145	9.360	9.788	28	3.309	3.696	4.314
9	1.159	1.278	1.690	19	3.794	3.966	4.358	29	3.937	4.355	5.163
10	1.073	1.192	1.524	20	2.327	2.524	3.038	30	2.092	2.258	2.679

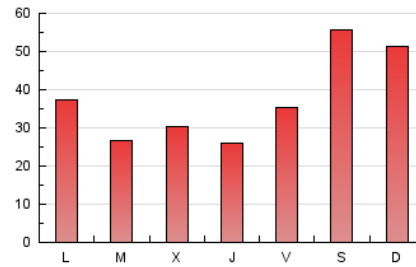
4. Gráficas (Nacional e Internacional)

4.1 Por día de la semana (promedio)

N. únicos / Visitas (x 100)



Páginas (x 100)



4.2 Por franja horaria (promedio)

Visitas_ (x 1000)

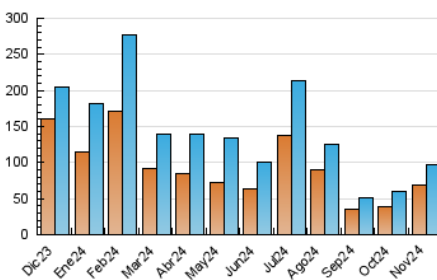


Páginas (x 1000)

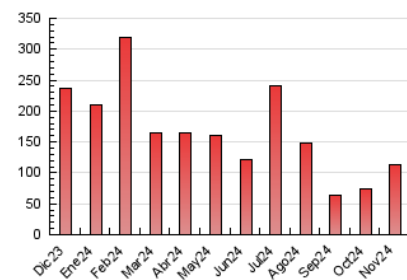


4.3 Por meses

N. únicos / Visitas (x 1000)



Páginas (x 1000)





INFORMACION Y CONTROL DE PUBLICACIONES, S.A.

Velázquez, 46, 1ª Drcha - Tel. 91 435 00 32 Fax 91 435 96 05 - 28001 - MADRID
Av. Diagonal 497, 5a planta - Tel 93 439 24 18 Fax 93 419 25 34 - 08029 - BARCELONA

Anexo - Tráfico Nacional

Título: TOLEDODIARIO.ES
URL Primaria: https://toledodiario.es/
Editor: Relato en la Red, S.L.
Domicilio: Santa Fe, 14, 2º
Ciudad: 45001 TOLEDO
Teléfono: 925 220 640
Fax:
E-mail:
Clasificación: Noticias e Información
Sub-Clasificación: Noticias globales y actualidad

toledodiario.es

1. Cifras totales y promedios (Nacional)

MES - AÑO	NAVEGADORES UNICOS	VISITAS	PAGINAS
Noviembre - 2024	67.553	96.301	112.841
PROMEDIO DIARIO	3.032	3.240	3.761
PROMEDIO LUNES-VIERNES	2.402	2.598	3.093
PROMEDIO SABADO-DOMINGO	4.503	4.737	5.322
PAGINAS / VISITAS	1,16		
DURACION MEDIA VISITAS	0:01:15		
TIEMPO INTERACCIÓN MEDIO	0:00:53		

2. Secciones (Nacional)

	PAGINAS	%
HOME	9.307	8.25 %
RESTO	103.534	91.75 %

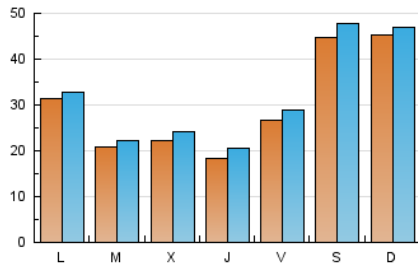
3. Por día del mes (Nacional)

Día	N. únicos	Visitas	Páginas	Día	N. únicos	Visitas	Páginas	Día	N. únicos	Visitas	Páginas
1	1.322	1.443	1.755	11	1.033	1.183	1.590	21	1.313	1.479	1.918
2	1.159	1.279	1.601	12	2.249	2.411	2.929	22	5.022	5.263	6.089
3	1.237	1.344	1.600	13	1.058	1.205	1.596	23	13.320	13.767	14.879
4	1.299	1.436	1.898	14	1.248	1.425	1.927	24	1.987	2.141	2.604
5	1.478	1.672	2.053	15	1.907	2.118	2.626	25	1.055	1.195	1.523
6	2.418	2.601	3.310	16	4.748	5.347	6.831	26	790	899	1.260
7	1.525	1.688	2.161	17	13.845	14.134	14.689	27	3.109	3.421	4.013
8	1.253	1.380	1.830	18	9.134	9.344	9.774	28	3.265	3.655	4.261
9	1.125	1.237	1.572	19	3.779	3.947	4.339	29	3.896	4.307	5.100
10	1.040	1.158	1.482	20	2.288	2.483	2.991	30	2.062	2.225	2.640

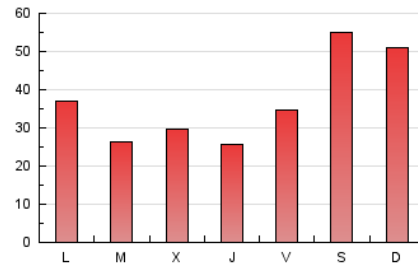
4. Gráficas (Nacional)

4.1 Por día de la semana (promedio)

N. únicos / Visitas (x 100)



Páginas (x 100)

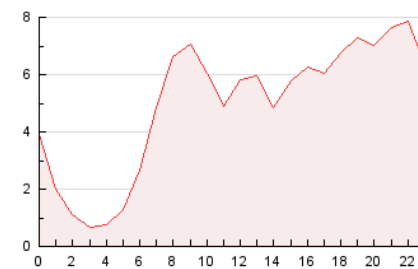


4.2 Por franja horaria (promedio)

Visitas_ (x 1000)

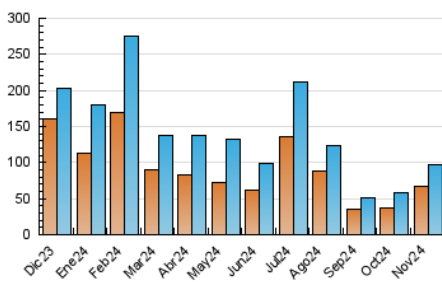


Páginas (x 1000)

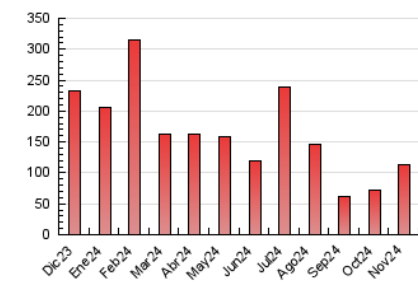


4.3 Por meses

N. únicos / Visitas (x 1000)



Páginas (x 1000)



5. Observaciones

Este Medio Electrónico de Comunicación ha sido medido por la herramienta Google Analytics de Google (GA4).

6. Definiciones básicas (Para más información ver Normas Técnicas para el Control de los Medios Electrónicos de Comunicación)

Página Vista:

Conjunto de ficheros enviado a un usuario como resultado de una petición del mismo recibida por el servidor. Cuando la página está formada por varios marcos (frames), el conjunto de los mismos tendrá, a efectos de cómputo, la consideración de una página unitaria.

Visita:

Una secuencia ininterrumpida de páginas servidas a un usuario válido. Si dicho usuario no realiza peticiones de páginas en un periodo de tiempo (30 min) la siguiente petición constituirá el inicio de una nueva visita.

Navegador Único:

Total de combinaciones únicas de una dirección IP y un identificador adicional. Los medios pueden utilizar cookies o el Identificador de Alta de registro.

Duración Página Vista:

Tiempo acumulado en segundos de todas las páginas vistas (en visitas de dos o más páginas vistas), dividido por el número total de páginas vistas.

Duración Visita:

Tiempo en segundos de todas las visitas de dos o más páginas vistas, dividido por el número total de visitas de dos o más páginas vistas.

Tráfico nacional:

Audiencia/difusión correspondiente a España medida en base a los datos de las direcciones IP registradas por el sistema de medición.

7. Opinión

De OJDinteractiva, la división de INFORMACIÓN Y CONTROL DE PUBLICACIONES S.A.:

Hemos examinado la información facilitada por el editor del medio electrónico para el periodo que comprende la presente certificación.

Nuestro examen se ha realizado de acuerdo con las normas y procedimientos establecidos en las Normas Técnicas para el Control de los Medios Electrónicos de Comunicación.

En nuestra opinión, la presente acta presenta razonablemente la difusión/audiencia registrada por este medio electrónico.

ADVERTENCIA:

El trabajo de OJDinteractiva, la división de INFORMACIÓN Y CONTROL DE PUBLICACIONES S.A (INTROL) se limita a la realización de pruebas para la revisión de los datos de recuento suministrados por el editor con la finalidad de expresar una opinión sobre la razonabilidad de dichos datos de acuerdo con las Normas Técnicas para el control de los MEC.

Por tanto, INTROL no acepta responsabilidad alguna por las inexactitudes o errores que puedan existir en los datos de recuento. Tampoco acepta ninguna responsabilidad por la falsedad en los datos de recuento recibidos del editor, ni por otros datos de medición que no están incluidos en el análisis.

Diciembre - 2024

OJDinteractiva