



INFORMACION Y CONTROL DE PUBLICACIONES, S.A.

Velázquez, 46, 1º Drcha - Tel. 91 435 00 32 Fax 91 435 96 05 - 28001 - MADRID
Av. Diagonal 497, 5a planta - Tel 93 439 24 18 Fax 93 419 25 34 - 08029 - BARCELONA

Título: TOLEDODIARIO.ES
URL Primaria: https://toledodiario.es/
Editor: Relato en la Red, S.L.
Domicilio: Santa Fe, 14, 2º
Ciudad: 45001 TOLEDO
Teléfono: 925 220 640
Fax:
E-mail:
Clasificación: Noticias e Información
Sub-Clasificación: Noticias globales y actualidad

toledodiario.es

1. Cifras totales y promedios (Nacional e Internacional)

MES - AÑO	NAVEGADORES UNICOS	VISITAS	PAGINAS
Diciembre - 2024	42.441	67.241	83.199
PROMEDIO DIARIO	2.005	2.186	2.684
PROMEDIO LUNES-VIERNES	2.117	2.314	2.834
PROMEDIO SABADO-DOMINGO	1.733	1.874	2.318
PAGINAS / VISITAS	1,23		
DURACION MEDIA VISITAS	0:01:40		
TIEMPO INTERACCIÓN MEDIO	0:01:22		

2. Secciones (Nacional e Internacional)

	PAGINAS	%
HOME	8.362	10.05 %
RESTO	74.837	89.95 %

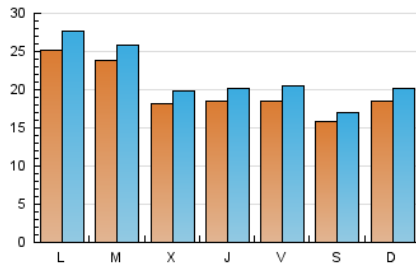
3. Por día del mes (Nacional e Internacional)

Día	N. únicos	Visitas	Páginas	Día	N. únicos	Visitas	Páginas	Día	N. únicos	Visitas	Páginas
1	2.545	2.706	3.201	11	3.032	3.226	3.785	21	1.355	1.486	1.906
2	3.992	4.350	5.155	12	3.214	3.403	4.117	22	1.346	1.483	1.893
3	2.365	2.572	3.131	13	1.544	1.706	2.269	23	1.498	1.647	1.984
4	1.735	1.955	2.515	14	2.783	2.949	3.696	24	1.605	1.741	2.063
5	1.581	1.736	2.185	15	2.813	3.063	3.736	25	1.121	1.230	1.525
6	1.727	1.872	2.302	16	2.300	2.497	3.043	26	1.154	1.278	1.676
7	1.119	1.213	1.488	17	2.580	2.827	3.375	27	1.174	1.316	1.741
8	1.322	1.460	1.812	18	1.372	1.504	1.913	28	1.088	1.178	1.509
9	3.443	3.848	4.531	19	1.467	1.660	2.277	29	1.227	1.331	1.619
10	4.683	5.016	5.763	20	2.957	3.306	3.960	30	1.334	1.454	2.015
								31	694	768	1.014

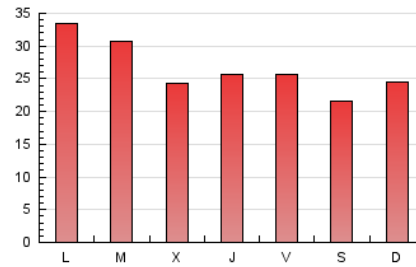
4. Gráficas (Nacional e Internacional)

4.1 Por día de la semana (promedio)

N. únicos / Visitas (x 100)



Páginas (x 100)

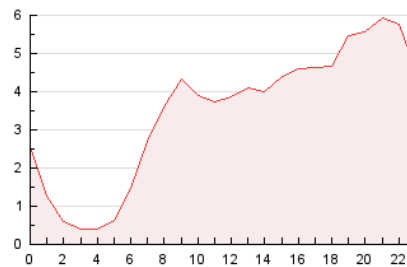


4.2 Por franja horaria (promedio)

Visitas_ (x 1000)

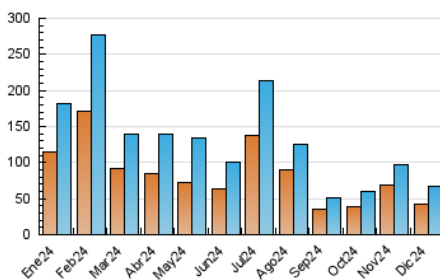


Páginas (x 1000)

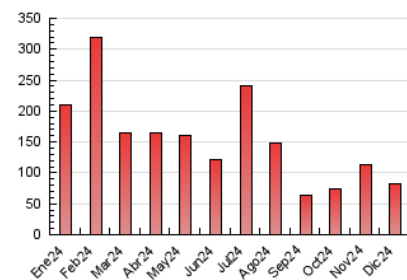


4.3 Por meses

N. únicos / Visitas (x 1000)



Páginas (x 1000)





INFORMACION Y CONTROL DE PUBLICACIONES, S.A.

Velázquez, 46, 1ª Drcha - Tel. 91 435 00 32 Fax 91 435 96 05 - 28001 - MADRID
Av. Diagonal 497, 5a planta - Tel 93 439 24 18 Fax 93 419 25 34 - 08029 - BARCELONA

Anexo - Tráfico Nacional

Título: TOLEDODIARIO.ES
URL Primaria: https://toledodiario.es/
Editor: Relato en la Red, S.L.
Domicilio: Santa Fe, 14, 2º
Ciudad: 45001 TOLEDO
Teléfono: 925 220 640
Fax:
E-mail:
Clasificación: Noticias e Información
Sub-Clasificación: Noticias globales y actualidad

toledodiario.es

1. Cifras totales y promedios (Nacional)

MES - AÑO	NAVEGADORES UNICOS	VISITAS	PAGINAS
Diciembre - 2024	41.844	66.379	82.188
PROMEDIO DIARIO	1.981	2.159	2.651
PROMEDIO LUNES-VIERNES	2.092	2.285	2.799
PROMEDIO SABADO-DOMINGO	1.712	1.851	2.289
PAGINAS / VISITAS	1,23		
DURACION MEDIA VISITAS	0:01:39		
TIEMPO INTERACCIÓN MEDIO	0:01:22		

2. Secciones (Nacional)

	PAGINAS	%
HOME	8.240	10.03 %
RESTO	73.948	89.97 %

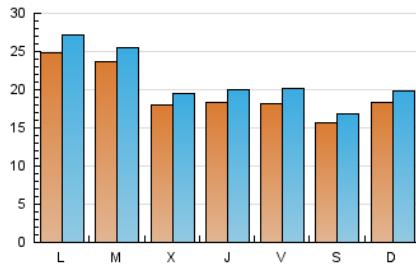
3. Por día del mes (Nacional)

Día	N. únicos	Visitas	Páginas	Día	N. únicos	Visitas	Páginas	Día	N. únicos	Visitas	Páginas
1	2.524	2.679	3.172	11	3.009	3.195	3.758	21	1.335	1.464	1.882
2	3.950	4.296	5.106	12	3.188	3.375	4.083	22	1.328	1.464	1.871
3	2.335	2.539	3.083	13	1.531	1.692	2.249	23	1.463	1.612	1.938
4	1.710	1.929	2.479	14	2.768	2.932	3.677	24	1.588	1.721	2.040
5	1.558	1.709	2.157	15	2.780	3.040	3.694	25	1.101	1.209	1.499
6	1.706	1.850	2.271	16	2.274	2.470	3.011	26	1.128	1.249	1.632
7	1.101	1.192	1.468	17	2.555	2.802	3.342	27	1.141	1.278	1.690
8	1.306	1.439	1.787	18	1.354	1.483	1.891	28	1.067	1.153	1.477
9	3.416	3.809	4.499	19	1.445	1.637	2.239	29	1.195	1.293	1.577
10	4.647	4.973	5.722	20	2.922	3.263	3.906	30	1.315	1.435	1.992
								31	679	754	996

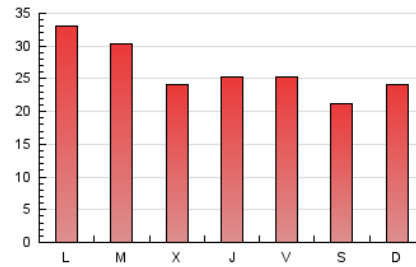
4. Gráficas (Nacional)

4.1 Por día de la semana (promedio)

N. únicos / Visitas (x 100)



Páginas (x 100)



4.2 Por franja horaria (promedio)

Visitas_ (x 1000)

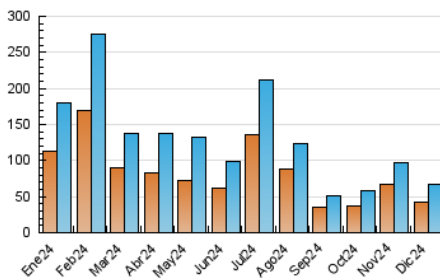


Páginas (x 1000)

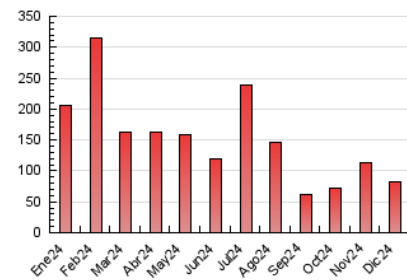


4.3 Por meses

N. únicos / Visitas (x 1000)



Páginas (x 1000)



5. Observaciones

Este Medio Electrónico de Comunicación ha sido medido por la herramienta Google Analytics de Google (GA4).

6. Definiciones básicas (Para más información ver Normas Técnicas para el Control de los Medios Electrónicos de Comunicación)

Página Vista:

Conjunto de ficheros enviado a un usuario como resultado de una petición del mismo recibida por el servidor. Cuando la página está formada por varios marcos (frames), el conjunto de los mismos tendrá, a efectos de cómputo, la consideración de una página unitaria.

Visita:

Una secuencia ininterrumpida de páginas servidas a un usuario válido. Si dicho usuario no realiza peticiones de páginas en un periodo de tiempo (30 min) la siguiente petición constituirá el inicio de una nueva visita.

Navegador Único:

Total de combinaciones únicas de una dirección IP y un identificador adicional. Los medios pueden utilizar cookies o el Identificador de Alta de registro.

Duración Página Vista:

Tiempo acumulado en segundos de todas las páginas vistas (en visitas de dos o más páginas vistas), dividido por el número total de páginas vistas.

Duración Visita:

Tiempo en segundos de todas las visitas de dos o más páginas vistas, dividido por el número total de visitas de dos o más páginas vistas.

Tráfico nacional:

Audiencia/difusión correspondiente a España medida en base a los datos de las direcciones IP registradas por el sistema de medición.

7. Opinión

De OJDinteractiva, la división de INFORMACIÓN Y CONTROL DE PUBLICACIONES S.A.:

Hemos examinado la información facilitada por el editor del medio electrónico para el periodo que comprende la presente certificación.

Nuestro examen se ha realizado de acuerdo con las normas y procedimientos establecidos en las Normas Técnicas para el Control de los Medios Electrónicos de Comunicación.

En nuestra opinión, la presente acta presenta razonablemente la difusión/audiencia registrada por este medio electrónico.

ADVERTENCIA:

El trabajo de OJDinteractiva, la división de INFORMACIÓN Y CONTROL DE PUBLICACIONES S.A (INTROL) se limita a la realización de pruebas para la revisión de los datos de recuento suministrados por el editor con la finalidad de expresar una opinión sobre la razonabilidad de dichos datos de acuerdo con las Normas Técnicas para el control de los MEC.

Por tanto, INTROL no acepta responsabilidad alguna por las inexactitudes o errores que puedan existir en los datos de recuento. Tampoco acepta ninguna responsabilidad por la falsedad en los datos de recuento recibidos del editor, ni por otros datos de medición que no están incluidos en el análisis.

- 2024

OJDinteractiva