



## INFORMACION Y CONTROL DE PUBLICACIONES, S.A.

Velázquez, 46, 1ª Drcha - Tel. 91 435 00 32 Fax 91 435 96 05 - 28001 - MADRID  
Av. Diagonal 497, 5a planta - Tel 93 439 24 18 Fax 93 419 25 34 - 08029 - BARCELONA

**Título:** CAPITAL.ES  
**URL Primaria:** https://capital.es  
**Editor:** Capital Gestión Editorial, S.L.  
**Domicilio:** C/ Menéndez Pelayo, 85 - Bajo  
**Ciudad:** 28007 MADRID  
**Teléfono:**  
**Fax:**  
**E-mail:**  
**Clasificación:** Finanzas, seguros e inversión  
**Sub-Clasificación:** Noticias e información financiera

### 1. Cifras totales y promedios (Nacional e Internacional)

MES - AÑO	NAVEGADORES UNICOS	VISITAS	PAGINAS
Noviembre - 2024	19.790	24.420	30.675
<b>PROMEDIO DIARIO</b>	<b>728</b>	<b>814</b>	<b>1.023</b>
<b>PROMEDIO LUNES-VIERNES</b>	842	944	1.217
<b>PROMEDIO SABADO-DOMINGO</b>	464	512	568
<b>PAGINAS / VISITAS</b>	1,26		
<b>DURACION MEDIA VISITAS</b>	0:02:31		
<b>TIEMPO INTERACCIÓN MEDIO</b>	0:01:02		

### 2. Secciones (Nacional e Internacional)

	PAGINAS	%
<b>HOME</b>	2.356	7.68 %
<b>RESTO</b>	28.319	92.32 %

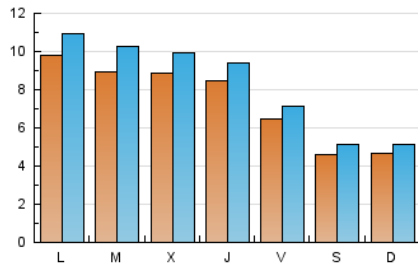
### 3. Por día del mes (Nacional e Internacional)

Día	N. únicos	Visitas	Páginas	Día	N. únicos	Visitas	Páginas	Día	N. únicos	Visitas	Páginas
<b>1</b>	410	455	537	<b>11</b>	758	861	1.407	<b>21</b>	763	876	1.095
<b>2</b>	366	414	424	<b>12</b>	920	1.127	2.026	<b>22</b>	604	674	837
<b>3</b>	396	443	472	<b>13</b>	1.087	1.231	1.557	<b>23</b>	447	490	541
<b>4</b>	1.114	1.240	1.453	<b>14</b>	826	943	1.197	<b>24</b>	420	462	514
<b>5</b>	779	876	1.153	<b>15</b>	741	821	1.095	<b>25</b>	635	700	882
<b>6</b>	783	889	1.239	<b>16</b>	597	662	747	<b>26</b>	698	784	964
<b>7</b>	808	909	1.113	<b>17</b>	505	556	619	<b>27</b>	891	977	1.155
<b>8</b>	693	775	929	<b>18</b>	1.419	1.565	1.904	<b>28</b>	985	1.043	1.357
<b>9</b>	526	578	629	<b>19</b>	1.187	1.330	1.561	<b>29</b>	782	854	1.032
<b>10</b>	541	585	698	<b>20</b>	790	886	1.074	<b>30</b>	380	414	464

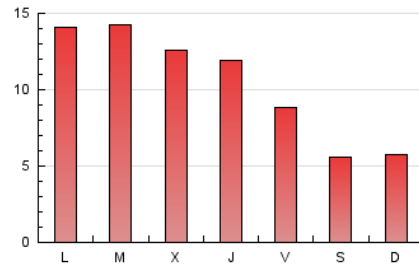
### 4. Gráficas (Nacional e Internacional)

#### 4.1 Por día de la semana (promedio)

N. únicos / Visitas (x 100)



Páginas (x 100)

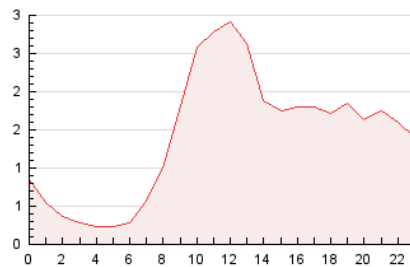


#### 4.2 Por franja horaria (promedio)

Visitas\_ (x 1000)

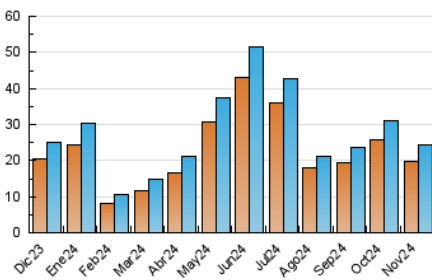


Páginas (x 1000)

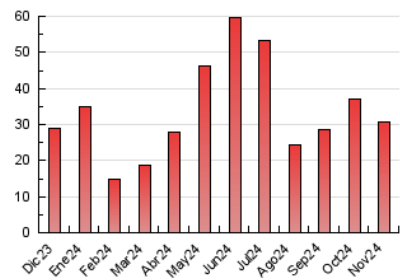


#### 4.3 Por meses

N. únicos / Visitas (x 1000)



Páginas (x 1000)





## INFORMACION Y CONTROL DE PUBLICACIONES, S.A.

Velázquez, 46, 1ª Drcha - Tel. 91 435 00 32 Fax 91 435 96 05 - 28001 - MADRID  
Av. Diagonal 497, 5a planta - Tel 93 439 24 18 Fax 93 419 25 34 - 08029 - BARCELONA

### Anexo - Tráfico Nacional

**Título:** CAPITAL.ES  
**URL Primaria:** https://capital.es  
**Editor:** Capital Gestión Editorial, S.L.  
**Domicilio:** C/ Menéndez Pelayo, 85 - Bajo  
**Ciudad:** 28007 MADRID  
**Teléfono:**  
**Fax:**  
**E-mail:**  
**Clasificación:** Finanzas, seguros e inversión  
**Sub-Clasificación:** Noticias e información financiera

#### 1. Cifras totales y promedios (Nacional)

MES - AÑO	NAVEGADORES UNICOS	VISITAS	PAGINAS
Noviembre - 2024	17.308	21.347	27.297
<b>PROMEDIO DIARIO</b>	<b>636</b>	<b>712</b>	<b>910</b>
<b>PROMEDIO LUNES-VIERNES</b>	738	829	1.091
<b>PROMEDIO SABADO-DOMINGO</b>	397	437	488
<b>PAGINAS / VISITAS</b>	1,28		
<b>DURACION MEDIA VISITAS</b>	0:02:32		
<b>TIEMPO INTERACCIÓN MEDIO</b>	0:01:01		

#### 2. Secciones (Nacional)

	PAGINAS	%
<b>HOME</b>	1.820	6.67 %
<b>RESTO</b>	25.477	93.33 %

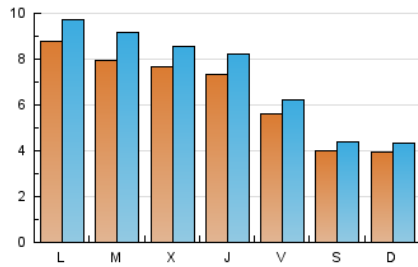
#### 3. Por día del mes (Nacional)

Día	N. únicos	Visitas	Páginas	Día	N. únicos	Visitas	Páginas	Día	N. únicos	Visitas	Páginas
<b>1</b>	338	373	450	<b>11</b>	671	761	1.308	<b>21</b>	676	779	996
<b>2</b>	313	354	360	<b>12</b>	771	957	1.818	<b>22</b>	532	597	745
<b>3</b>	330	370	389	<b>13</b>	954	1.082	1.396	<b>23</b>	399	436	473
<b>4</b>	998	1.107	1.306	<b>14</b>	728	833	1.074	<b>24</b>	362	394	446
<b>5</b>	699	783	1.052	<b>15</b>	652	717	990	<b>25</b>	573	630	807
<b>6</b>	647	727	1.040	<b>16</b>	523	578	657	<b>26</b>	635	713	887
<b>7</b>	662	744	928	<b>17</b>	427	471	525	<b>27</b>	747	824	993
<b>8</b>	576	655	800	<b>18</b>	1.276	1.403	1.727	<b>28</b>	856	944	1.211
<b>9</b>	446	489	539	<b>19</b>	1.083	1.213	1.450	<b>29</b>	710	777	948
<b>10</b>	463	500	613	<b>20</b>	708	798	981	<b>30</b>	312	338	388

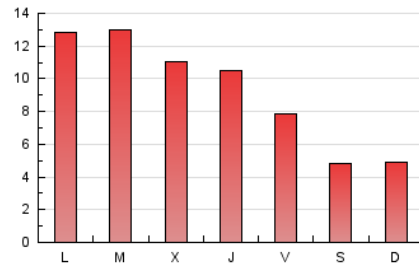
#### 4. Gráficas (Nacional)

##### 4.1 Por día de la semana (promedio)

N. únicos / Visitas (x 100)

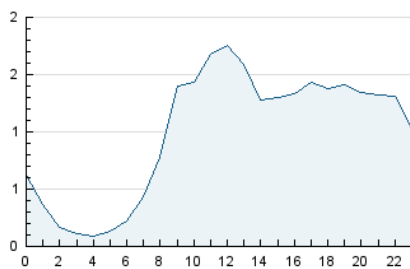


Páginas (x 100)

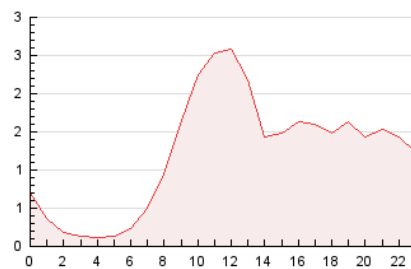


##### 4.2 Por franja horaria (promedio)

Visitas\_ (x 1000)

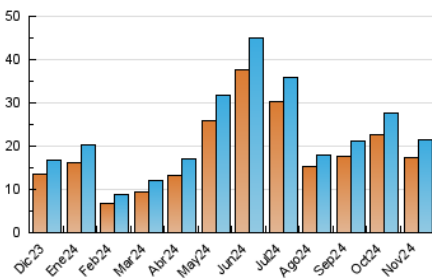


Páginas (x 1000)

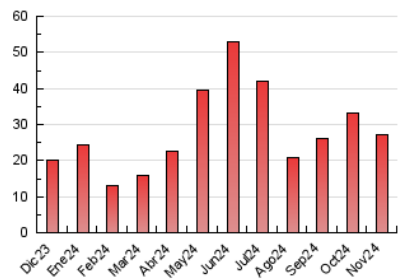


##### 4.3 Por meses

N. únicos / Visitas (x 1000)



Páginas (x 1000)



## 5. Observaciones

Este Medio Electrónico de Comunicación ha sido medido por la herramienta Google Analytics de Google (GA4).

## 6. Definiciones básicas (Para más información ver Normas Técnicas para el Control de los Medios Electrónicos de Comunicación)

### Página Vista:

Conjunto de ficheros enviado a un usuario como resultado de una petición del mismo recibida por el servidor. Cuando la página está formada por varios marcos (frames), el conjunto de los mismos tendrá, a efectos de cómputo, la consideración de una página unitaria.

### Visita:

Una secuencia ininterrumpida de páginas servidas a un usuario válido. Si dicho usuario no realiza peticiones de páginas en un periodo de tiempo (30 min) la siguiente petición constituirá el inicio de una nueva visita.

### Navegador Único:

Total de combinaciones únicas de una dirección IP y un identificador adicional. Los medios pueden utilizar cookies o el Identificador de Alta de registro.

### Duración Página Vista:

Tiempo acumulado en segundos de todas las páginas vistas (en visitas de dos o más páginas vistas), dividido por el número total de páginas vistas.

### Duración Visita:

Tiempo en segundos de todas las visitas de dos o más páginas vistas, dividido por el número total de visitas de dos o más páginas vistas.

### Tráfico nacional:

Audiencia/difusión correspondiente a España medida en base a los datos de las direcciones IP registradas por el sistema de medición.

## 7. Opinión

De OJDinteractiva, la división de INFORMACIÓN Y CONTROL DE PUBLICACIONES S.A.:

Hemos examinado la información facilitada por el editor del medio electrónico para el periodo que comprende la presente certificación.

Nuestro examen se ha realizado de acuerdo con las normas y procedimientos establecidos en las Normas Técnicas para el Control de los Medios Electrónicos de Comunicación.

En nuestra opinión, la presente acta presenta razonablemente la difusión/audiencia registrada por este medio electrónico.

### ADVERTENCIA:

El trabajo de OJDinteractiva, la división de INFORMACIÓN Y CONTROL DE PUBLICACIONES S.A (INTROL) se limita a la realización de pruebas para la revisión de los datos de recuento suministrados por el editor con la finalidad de expresar una opinión sobre la razonabilidad de dichos datos de acuerdo con las Normas Técnicas para el control de los MEC.

Por tanto, INTROL no acepta responsabilidad alguna por las inexactitudes o errores que puedan existir en los datos de recuento. Tampoco acepta ninguna responsabilidad por la falsedad en los datos de recuento recibidos del editor, ni por otros datos de medición que no están incluidos en el análisis.

Diciembre - 2024

OJDinteractiva