



## INFORMACION Y CONTROL DE PUBLICACIONES, S.A.

Velázquez, 46, 1º Drcha - Tel. 91 435 00 32 Fax 91 435 96 05 - 28001 - MADRID  
Av. Diagonal 497, 5a planta - Tel 93 439 24 18 Fax 93 419 25 34 - 08029 - BARCELONA

**Título:** REVISTAPOBLE.NET  
**URL Primaria:** https://www.revistapoble.net  
**Editor:** Vila-Real Comunicació i Disseny, S.L.  
**Domicilio:** Jaume Roig, 10 bajo  
**Ciudad:** 12540 Vila-real  
**Teléfono:**  
**Fax:**  
**E-mail:**  
**Clasificación:** Noticias e Información  
**Sub-Clasificación:** Noticias globales y actualidad



### 1. Cifras totales y promedios (Nacional e Internacional)

MES - AÑO	NAVEGADORES UNICOS	VISITAS	PAGINAS
Enero - 2025	13.205	16.692	20.412
<b>PROMEDIO DIARIO</b>	<b>498</b>	<b>534</b>	<b>658</b>
<b>PROMEDIO LUNES-VIERNES</b>	498	538	665
<b>PROMEDIO SABADO-DOMINGO</b>	496	524	639
<b>PAGINAS / VISITAS</b>	1,23		
<b>DURACION MEDIA VISITAS</b>	0:01:22		
<b>TIEMPO INTERACCIÓN MEDIO</b>	0:00:26		

### 2. Secciones (Nacional e Internacional)

	PAGINAS	%
<b>HOME</b>	1.250	6.12 %
<b>RESTO</b>	19.162	93.88 %

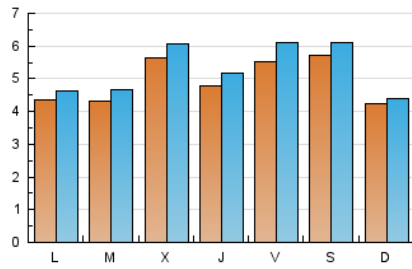
### 3. Por día del mes (Nacional e Internacional)

Día	N. únicos	Visitas	Páginas	Día	N. únicos	Visitas	Páginas	Día	N. únicos	Visitas	Páginas
1	804	827	889	11	742	773	938	21	432	471	575
2	764	790	890	12	465	479	545	22	283	315	421
3	624	660	755	13	552	574	657	23	223	272	409
4	496	519	556	14	482	506	609	24	302	334	462
5	433	443	485	15	555	600	717	25	478	508	692
6	278	293	354	16	534	582	708	26	466	476	624
7	258	281	385	17	583	663	794	27	528	567	808
8	637	708	841	18	564	642	800	28	558	600	801
9	453	494	597	19	325	353	473	29	545	578	724
10	810	907	1.223	20	379	410	566	30	425	456	560
								31	451	483	554

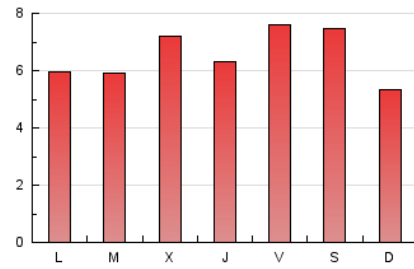
#### 4. Gráficas (Nacional e Internacional)

##### 4.1 Por día de la semana (promedio)

N. únicos / Visitas (x 100)



Páginas (x 100)

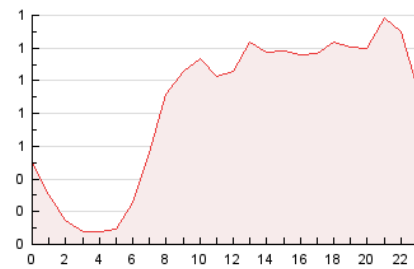


##### 4.2 Por franja horaria (promedio)

Visitas\_ (x 1000)

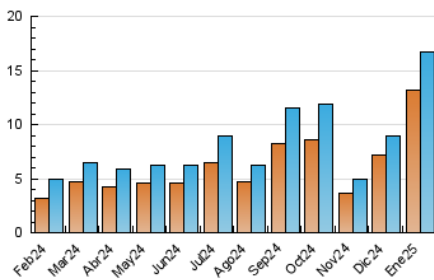


Páginas (x 1000)

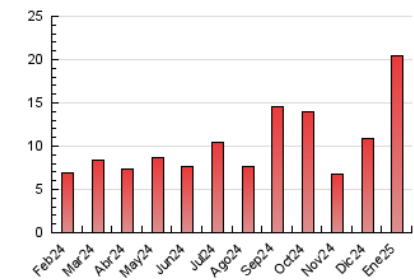


##### 4.3 Por meses

N. únicos / Visitas (x 1000)



Páginas (x 1000)





## INFORMACION Y CONTROL DE PUBLICACIONES, S.A.

Velázquez, 46, 1ª Drcha - Tel. 91 435 00 32 Fax 91 435 96 05 - 28001 - MADRID  
Av. Diagonal 497, 5a planta - Tel 93 439 24 18 Fax 93 419 25 34 - 08029 - BARCELONA

### Anexo - Tráfico Nacional

**Título:** REVISTAPOBLE.NET  
**URL Primaria:** https://www.revistapoble.net  
**Editor:** Vila-Real Comunicació i Disseny, S.L.  
**Domicilio:** Jaume Roig, 10 bajo  
**Ciudad:** 12540 Vila-real  
**Teléfono:**  
**Fax:**  
**E-mail:**  
**Clasificación:** Noticias e Información  
**Sub-Clasificación:** Noticias globales y actualidad



#### 1. Cifras totales y promedios (Nacional)

MES - AÑO	NAVEGADORES UNICOS	VISITAS	PAGINAS
Enero - 2025	13.018	16.333	20.023
<b>PROMEDIO DIARIO</b>	<b>489</b>	<b>524</b>	<b>646</b>
<b>PROMEDIO LUNES-VIERNES</b>	489	527	652
<b>PROMEDIO SABADO-DOMINGO</b>	490	515	629
<b>PAGINAS / VISITAS</b>	1,23		
<b>DURACION MEDIA VISITAS</b>	0:01:22		
<b>TIEMPO INTERACCIÓN MEDIO</b>	0:00:26		

#### 2. Secciones (Nacional)

	PAGINAS	%
<b>HOME</b>	1.228	6.13 %
<b>RESTO</b>	18.795	93.87 %

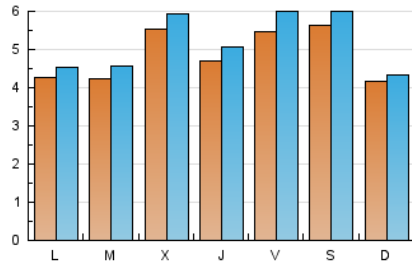
#### 3. Por día del mes (Nacional)

Día	N. únicos	Visitas	Páginas	Día	N. únicos	Visitas	Páginas	Día	N. únicos	Visitas	Páginas
1	791	812	871	11	733	764	925	21	426	464	567
2	747	770	868	12	461	475	541	22	279	310	415
3	615	648	742	13	542	564	647	23	215	260	397
4	489	507	541	14	477	501	604	24	297	329	457
5	429	439	480	15	537	581	685	25	472	498	685
6	275	288	346	16	520	565	682	26	459	469	615
7	249	272	365	17	573	649	775	27	517	555	795
8	631	702	834	18	557	626	781	28	548	588	790
9	447	488	591	19	317	344	463	29	521	553	691
10	799	895	1.212	20	376	407	563	30	415	445	550
								31	444	475	545

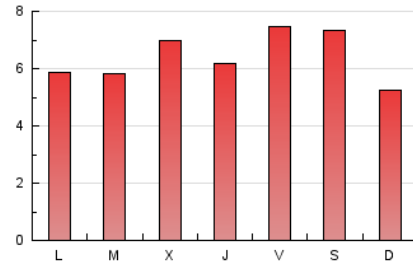
#### 4. Gráficas (Nacional)

##### 4.1 Por día de la semana (promedio)

N. únicos / Visitas (x 100)



Páginas (x 100)

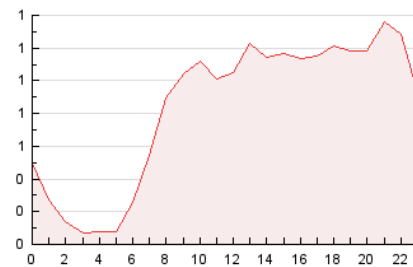


##### 4.2 Por franja horaria (promedio)

Visitas\_ (x 1000)

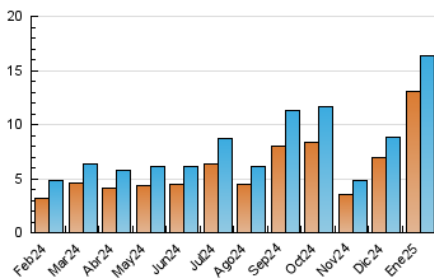


Páginas (x 1000)

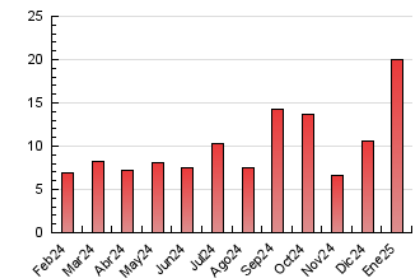


##### 4.3 Por meses

N. únicos / Visitas (x 1000)



Páginas (x 1000)



## 5. Observaciones

Este Medio Electrónico de Comunicación ha sido medido por la herramienta Google Analytics de Google (GA4).

## 6. Definiciones básicas (Para más información ver Normas Técnicas para el Control de los Medios Electrónicos de Comunicación)

### Página Vista:

Conjunto de ficheros enviado a un usuario como resultado de una petición del mismo recibida por el servidor. Cuando la página está formada por varios marcos (frames), el conjunto de los mismos tendrá, a efectos de cómputo, la consideración de una página unitaria.

### Visita:

Una secuencia ininterrumpida de páginas servidas a un usuario válido. Si dicho usuario no realiza peticiones de páginas en un periodo de tiempo (30 min) la siguiente petición constituirá el inicio de una nueva visita.

### Navegador Único:

Total de combinaciones únicas de una dirección IP y un identificador adicional. Los medios pueden utilizar cookies o el Identificador de Alta de registro.

### Duración Página Vista:

Tiempo acumulado en segundos de todas las páginas vistas (en visitas de dos o más páginas vistas), dividido por el número total de páginas vistas.

### Duración Visita:

Tiempo en segundos de todas las visitas de dos o más páginas vistas, dividido por el número total de visitas de dos o más páginas vistas.

### Tráfico nacional:

Audiencia/difusión correspondiente a España medida en base a los datos de las direcciones IP registradas por el sistema de medición.

## 7. Opinión

De OJDinteractiva, la división de INFORMACIÓN Y CONTROL DE PUBLICACIONES S.A.:

Hemos examinado la información facilitada por el editor del medio electrónico para el periodo que comprende la presente certificación.

Nuestro examen se ha realizado de acuerdo con las normas y procedimientos establecidos en las Normas Técnicas para el Control de los Medios Electrónicos de Comunicación.

En nuestra opinión, la presente acta presenta razonablemente la difusión/audiencia registrada por este medio electrónico.

### ADVERTENCIA:

El trabajo de OJDinteractiva, la división de INFORMACIÓN Y CONTROL DE PUBLICACIONES S.A (INTROL) se limita a la realización de pruebas para la revisión de los datos de recuento suministrados por el editor con la finalidad de expresar una opinión sobre la razonabilidad de dichos datos de acuerdo con las Normas Técnicas para el control de los MEC.

Por tanto, INTROL no acepta responsabilidad alguna por las inexactitudes o errores que puedan existir en los datos de recuento. Tampoco acepta ninguna responsabilidad por la falsedad en los datos de recuento recibidos del editor, ni por otros datos de medición que no están incluidos en el análisis.

Febrero - 2025

OJDinteractiva