



INFORMACION Y CONTROL DE PUBLICACIONES, S.A.

Velázquez, 46, 1ª Drcha - Tel. 91 435 00 32 Fax 91 435 96 05 - 28001 - MADRID
Av. Diagonal 497, 5a planta - Tel 93 439 24 18 Fax 93 419 25 34 - 08029 - BARCELONA

Título: REVISTAPOBLE.NET
URL Primaria: https://www.revistapoble.net
Editor: Vila-Real Comunicació i Disseny, S.L.
Domicilio: Jaume Roig, 10 bajo
Ciudad: 12540 Vila-real
Teléfono:
Fax:
E-mail:
Clasificación: Noticias e Información
Sub-Clasificación: Noticias globales y actualidad



1. Cifras totales y promedios (Nacional e Internacional)

MES - AÑO	NAVEGADORES UNICOS	VISITAS	PAGINAS
Marzo - 2025	19.659	28.049	37.769
PROMEDIO DIARIO	819	909	1.218
PROMEDIO LUNES-VIERNES	888	991	1.283
PROMEDIO SABADO-DOMINGO	675	736	1.083
PAGINAS / VISITAS	1,34		
DURACION MEDIA VISITAS	0:01:22		
TIEMPO INTERACCIÓN MEDIO	0:00:28		

2. Secciones (Nacional e Internacional)

	PAGINAS	%
HOME	2.211	5.85 %
RESTO	35.558	94.15 %

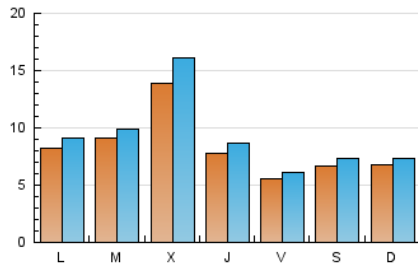
3. Por día del mes (Nacional e Internacional)

Día	N. únicos	Visitas	Páginas	Día	N. únicos	Visitas	Páginas	Día	N. únicos	Visitas	Páginas
1	670	724	1.118	11	574	624	781	21	640	713	1.095
2	1.206	1.278	2.097	12	742	801	994	22	506	548	725
3	1.202	1.347	1.726	13	553	606	788	23	410	453	654
4	1.369	1.482	1.710	14	438	492	805	24	445	502	774
5	1.441	1.597	1.819	15	544	595	1.043	25	458	499	724
6	775	837	1.026	16	700	779	1.113	26	1.230	1.320	1.682
7	652	698	869	17	1.048	1.136	1.434	27	1.094	1.205	1.597
8	1.173	1.315	1.798	18	1.234	1.351	1.670	28	482	529	743
9	593	639	823	19	2.159	2.712	3.527	29	468	501	620
10	726	807	1.020	20	703	805	1.187	30	480	527	835
								31	673	748	972

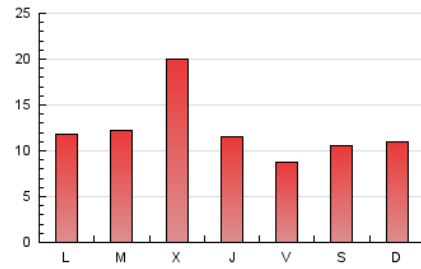
4. Gráficas (Nacional e Internacional)

4.1 Por día de la semana (promedio)

N. únicos / Visitas (x 100)

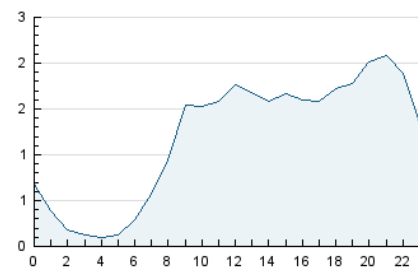


Páginas (x 100)

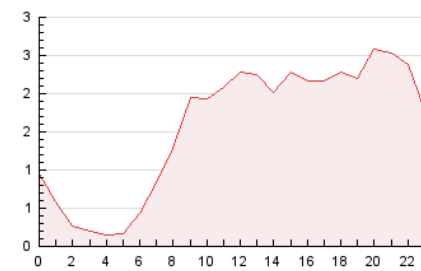


4.2 Por franja horaria (promedio)

Visitas_ (x 1000)

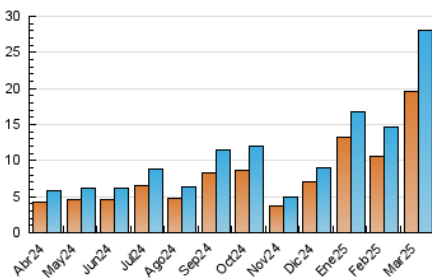


Páginas (x 1000)

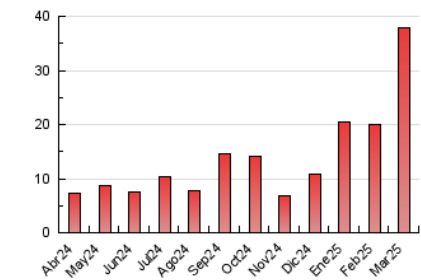


4.3 Por meses

N. únicos / Visitas (x 1000)



Páginas (x 1000)





INFORMACION Y CONTROL DE PUBLICACIONES, S.A.

Velázquez, 46, 1ª Drcha - Tel. 91 435 00 32 Fax 91 435 96 05 - 28001 - MADRID
 Av. Diagonal 497, 5a planta - Tel 93 439 24 18 Fax 93 419 25 34 - 08029 - BARCELONA

Anexo - Tráfico Nacional

Título: REVISTAPOBLE.NET
URL Primaria: https://www.revistapoble.net
Editor: Vila-Real Comunicació i Disseny, S.L.
Domicilio: Jaume Roig, 10 bajo
Ciudad: 12540 Vila-real
Teléfono:
Fax:
E-mail:
Clasificación: Noticias e Información
Sub-Clasificación: Noticias globales y actualidad



1. Cifras totales y promedios (Nacional)

MES - AÑO	NAVEGADORES UNICOS	VISITAS	PAGINAS
Marzo - 2025	18.795	27.009	36.126
PROMEDIO DIARIO	788	876	1.165
PROMEDIO LUNES-VIERNES	874	975	1.263
PROMEDIO SABADO-DOMINGO	608	669	961
PAGINAS / VISITAS	1,33		
DURACION MEDIA VISITAS	0:01:22		
TIEMPO INTERACCIÓN MEDIO	0:00:28		

2. Secciones (Nacional)

	PAGINAS	%
HOME	2.200	6.09 %
RESTO	33.926	93.91 %

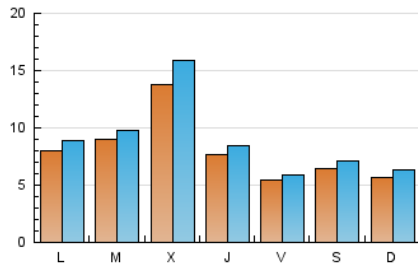
3. Por día del mes (Nacional)

Día	N. únicos	Visitas	Páginas	Día	N. únicos	Visitas	Páginas	Día	N. únicos	Visitas	Páginas
1	579	634	947	11	566	616	770	21	626	697	1.076
2	723	793	1.158	12	730	788	980	22	501	543	720
3	1.181	1.323	1.676	13	539	591	772	23	402	445	646
4	1.350	1.463	1.686	14	425	478	788	24	439	496	764
5	1.429	1.577	1.795	15	525	575	1.022	25	449	491	715
6	765	826	1.015	16	688	766	1.094	26	1.216	1.303	1.667
7	643	689	860	17	1.030	1.116	1.402	27	1.078	1.189	1.576
8	1.157	1.298	1.777	18	1.214	1.330	1.649	28	465	511	715
9	581	625	811	19	2.138	2.672	3.481	29	460	493	611
10	714	795	1.008	20	691	791	1.166	30	467	514	820
								31	662	736	959

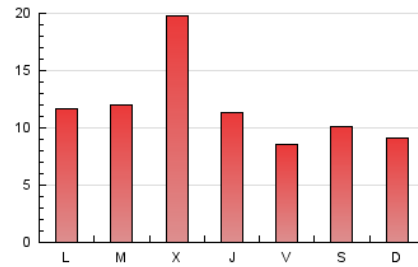
4. Gráficas (Nacional)

4.1 Por día de la semana (promedio)

N. únicos / Visitas (x 100)

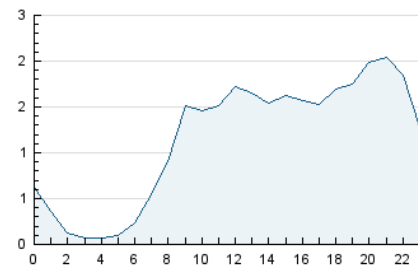


Páginas (x 100)

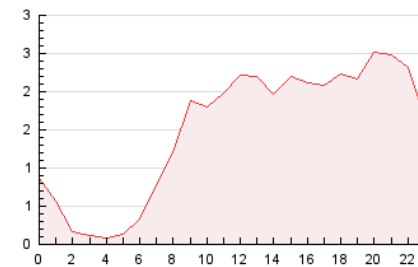


4.2 Por franja horaria (promedio)

Visitas_ (x 1000)

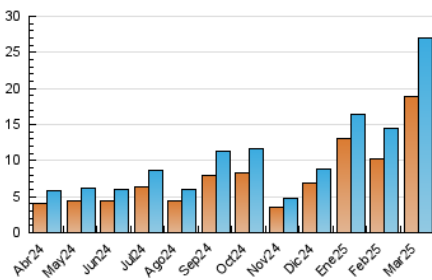


Páginas (x 1000)

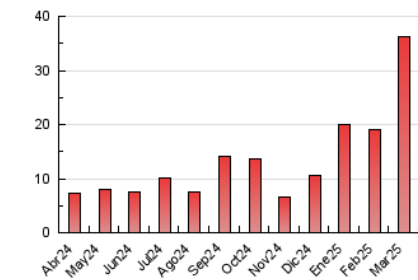


4.3 Por meses

N. únicos / Visitas (x 1000)



Páginas (x 1000)



5. Observaciones

Este Medio Electrónico de Comunicación ha sido medido por la herramienta Google Analytics de Google (GA4).

6. Definiciones básicas (Para más información ver Normas Técnicas para el Control de los Medios Electrónicos de Comunicación)

Página Vista:

Conjunto de ficheros enviado a un usuario como resultado de una petición del mismo recibida por el servidor. Cuando la página está formada por varios marcos (frames), el conjunto de los mismos tendrá, a efectos de cómputo, la consideración de una página unitaria.

Visita:

Una secuencia ininterrumpida de páginas servidas a un usuario válido. Si dicho usuario no realiza peticiones de páginas en un periodo de tiempo (30 min) la siguiente petición constituirá el inicio de una nueva visita.

Navegador Único:

Total de combinaciones únicas de una dirección IP y un identificador adicional. Los medios pueden utilizar cookies o el Identificador de Alta de registro.

Duración Página Vista:

Tiempo acumulado en segundos de todas las páginas vistas (en visitas de dos o más páginas vistas), dividido por el número total de páginas vistas.

Duración Visita:

Tiempo en segundos de todas las visitas de dos o más páginas vistas, dividido por el número total de visitas de dos o más páginas vistas.

Tráfico nacional:

Audiencia/difusión correspondiente a España medida en base a los datos de las direcciones IP registradas por el sistema de medición.

7. Opinión

De OJDinteractiva, la división de INFORMACIÓN Y CONTROL DE PUBLICACIONES S.A.:

Hemos examinado la información facilitada por el editor del medio electrónico para el periodo que comprende la presente certificación.

Nuestro examen se ha realizado de acuerdo con las normas y procedimientos establecidos en las Normas Técnicas para el Control de los Medios Electrónicos de Comunicación.

En nuestra opinión, la presente acta presenta razonablemente la difusión/audiencia registrada por este medio electrónico.

ADVERTENCIA:

El trabajo de OJDinteractiva, la división de INFORMACIÓN Y CONTROL DE PUBLICACIONES S.A (INTROL) se limita a la realización de pruebas para la revisión de los datos de recuento suministrados por el editor con la finalidad de expresar una opinión sobre la razonabilidad de dichos datos de acuerdo con las Normas Técnicas para el control de los MEC.

Por tanto, INTROL no acepta responsabilidad alguna por las inexactitudes o errores que puedan existir en los datos de recuento. Tampoco acepta ninguna responsabilidad por la falsedad en los datos de recuento recibidos del editor, ni por otros datos de medición que no están incluidos en el análisis.

Abril - 2025

OJDinteractiva