



## INFORMACION Y CONTROL DE PUBLICACIONES, S.A.

Velázquez, 46, 1º Drcha - Tel. 91 435 00 32 Fax 91 435 96 05 - 28001 - MADRID  
Av. Diagonal 497, 5a planta - Tel 93 439 24 18 Fax 93 419 25 34 - 08029 - BARCELONA

**Título:** ELMONDELATELE.CAT  
**URL Primaria:** https://elmondelatele.cat/  
**Editor:** Edicions Digitals de Premsa Local, S.L.  
**Domicilio:** Calle Ricard Simó Bach nº 8,  
**Ciudad:** 08202 SABADELL  
**Teléfono:**  
**Fax:**  
**E-mail:**  
**Clasificación:** Noticias e Información  
**Sub-Clasificación:** Noticias globales y actualidad



### 1. Cifras totales y promedios (Nacional e Internacional)

MES - AÑO	NAVEGADORES UNICOS	VISITAS	PAGINAS
Abril - 2024	151.288	297.417	483.630
<b>PROMEDIO DIARIO</b>	<b>8.636</b>	<b>9.914</b>	<b>16.121</b>
<b>PROMEDIO LUNES-VIERNES</b>	8.630	9.932	16.302
<b>PROMEDIO SABADO-DOMINGO</b>	8.651	9.864	15.625
<b>PAGINAS / VISITAS</b>	1,63		
<b>DURACION MEDIA VISITAS</b>	0:02:09		
<b>TIEMPO INTERACCIÓN MEDIO</b>	0:02:06		

### 2. Secciones (Nacional e Internacional)

	PAGINAS	%
<b>HOME</b>	25.385	5.25 %
<b>RESTO</b>	458.245	94.75 %

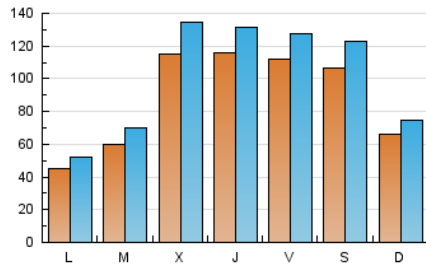
### 3. Por día del mes (Nacional e Internacional)

Día	N. únicos	Visitas	Páginas	Día	N. únicos	Visitas	Páginas	Día	N. únicos	Visitas	Páginas
1	3.070	3.599	5.648	11	18.482	20.785	37.090	21	6.481	7.215	11.524
2	5.217	6.352	10.793	12	19.634	22.733	38.372	22	4.063	4.669	7.560
3	14.503	16.902	27.603	13	10.758	12.392	20.178	23	2.987	3.457	5.583
4	12.450	13.807	24.408	14	6.808	7.762	11.975	24	6.596	7.681	12.658
5	9.411	10.704	17.510	15	5.263	5.840	9.952	25	8.885	10.122	15.959
6	15.033	16.940	26.447	16	11.985	14.021	22.144	26	3.728	4.232	6.858
7	7.832	9.089	14.793	17	11.257	13.213	20.184	27	6.581	7.346	11.274
8	7.365	8.745	14.243	18	6.649	7.839	12.352	28	5.346	5.809	9.459
9	6.774	7.662	12.685	19	11.880	13.306	21.673	29	2.804	3.176	5.087
10	13.711	15.992	24.442	20	10.365	12.355	19.347	30	3.156	3.672	5.829

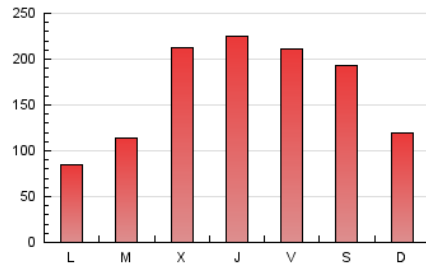
#### 4. Gráficas (Nacional e Internacional)

##### 4.1 Por día de la semana (promedio)

N. únicos / Visitas (x 100)

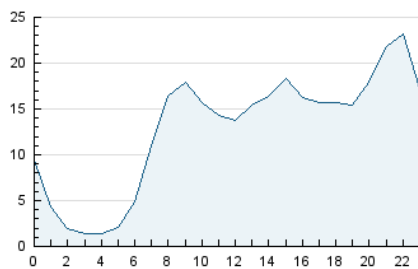


Páginas (x 100)

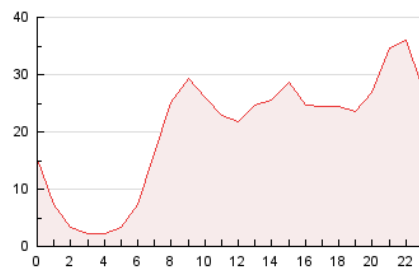


##### 4.2 Por franja horaria (promedio)

Visitas\_ (x 1000)

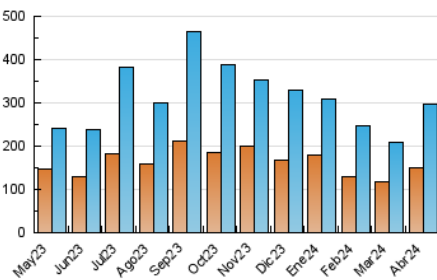


Páginas (x 1000)

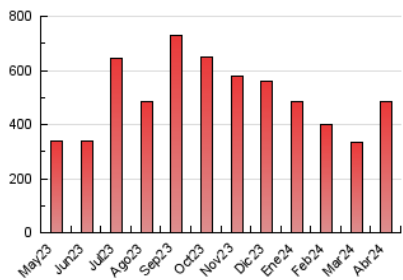


##### 4.3 Por meses

N. únicos / Visitas (x 1000)



Páginas (x 1000)





## INFORMACION Y CONTROL DE PUBLICACIONES, S.A.

Velázquez, 46, 1ª Drcha - Tel. 91 435 00 32 Fax 91 435 96 05 - 28001 - MADRID  
Av. Diagonal 497, 5a planta - Tel 93 439 24 18 Fax 93 419 25 34 - 08029 - BARCELONA

### Anexo - Tráfico Nacional

**Título:** ELMONDELATELE.CAT  
**URL Primaria:** https://elmondelatele.cat/  
**Editor:** Edicions Digitals de Premsa Local, S.L.  
**Domicilio:** Calle Ricard Simó Bach nº 8,  
**Ciudad:** 08202 SABADELL  
**Teléfono:**  
**Fax:**  
**E-mail:**  
**Clasificación:** Noticias e Información  
**Sub-Clasificación:** Noticias globales y actualidad



#### 1. Cifras totales y promedios (Nacional)

MES - AÑO	NAVEGADORES UNICOS	VISITAS	PAGINAS
Abril - 2024	147.618	291.273	474.137
<b>PROMEDIO DIARIO</b>	<b>8.453</b>	<b>9.709</b>	<b>15.805</b>
<b>PROMEDIO LUNES-VIERNES</b>	8.445	9.726	15.974
<b>PROMEDIO SABADO-DOMINGO</b>	8.474	9.663	15.340
<b>PAGINAS / VISITAS</b>	1,63		
<b>DURACION MEDIA VISITAS</b>	0:02:10		
<b>TIEMPO INTERACCIÓN MEDIO</b>	0:02:07		

#### 2. Secciones (Nacional)

	PAGINAS	%
<b>HOME</b>	24.411	5.15 %
<b>RESTO</b>	449.726	94.85 %

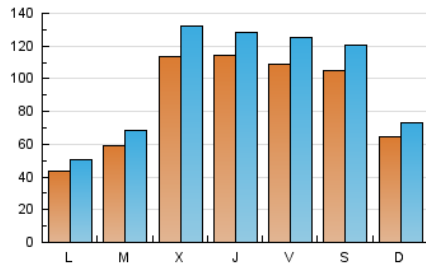
#### 3. Por día del mes (Nacional)

Día	N. únicos	Visitas	Páginas	Día	N. únicos	Visitas	Páginas	Día	N. únicos	Visitas	Páginas
1	2.973	3.482	5.492	11	18.227	20.486	36.581	21	6.356	7.076	11.319
2	5.050	6.147	10.515	12	19.185	22.337	37.595	22	3.950	4.522	7.396
3	14.257	16.625	27.054	13	10.541	12.172	19.755	23	2.881	3.340	5.417
4	12.232	13.495	23.928	14	6.671	7.577	11.747	24	6.456	7.513	12.381
5	9.206	10.547	17.123	15	5.054	5.606	9.648	25	8.703	9.882	15.593
6	14.736	16.599	26.026	16	11.820	13.833	21.759	26	3.569	4.088	6.609
7	7.630	8.870	14.493	17	11.049	12.953	19.867	27	6.441	7.177	11.032
8	7.131	8.511	13.931	18	6.461	7.621	12.011	28	5.245	5.687	9.302
9	6.628	7.521	12.445	19	11.667	13.070	21.358	29	2.700	3.095	4.912
10	13.514	15.729	24.136	20	10.172	12.143	19.043	30	3.080	3.569	5.669

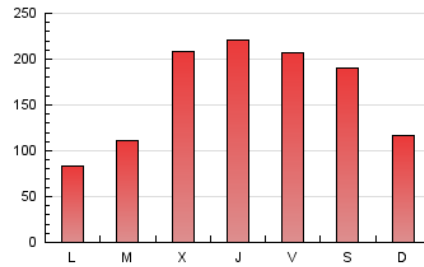
## 4. Gráficas (Nacional)

### 4.1 Por día de la semana (promedio)

N. únicos / Visitas (x 100)

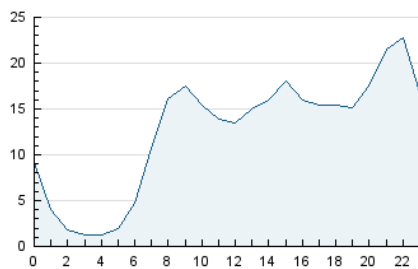


Páginas (x 100)

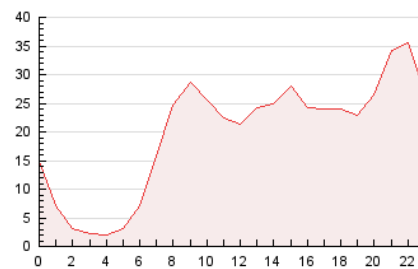


### 4.2 Por franja horaria (promedio)

Visitas\_ (x 1000)

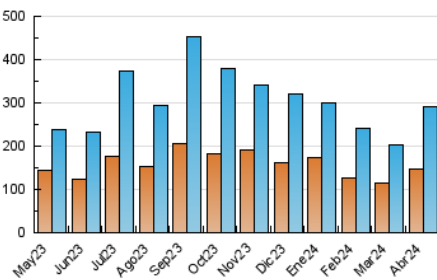


Páginas (x 1000)

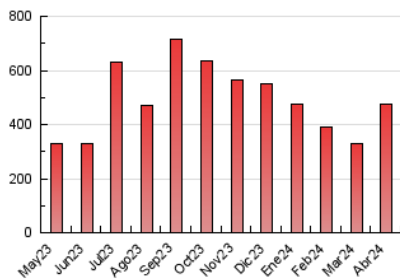


### 4.3 Por meses

N. únicos / Visitas (x 1000)



Páginas (x 1000)



## 5. Observaciones

Este Medio Electrónico de Comunicación ha sido medido por la herramienta Google Analytics de Google (GA4)

## 6. Definiciones básicas (Para más información ver Normas Técnicas para el Control de los Medios Electrónicos de Comunicación)

### Página Vista:

Conjunto de ficheros enviado a un usuario como resultado de una petición del mismo recibida por el servidor. Cuando la página está formada por varios marcos (frames), el conjunto de los mismos tendrá, a efectos de cómputo, la consideración de una página unitaria.

### Visita:

Una secuencia ininterrumpida de páginas servidas a un usuario válido. Si dicho usuario no realiza peticiones de páginas en un periodo de tiempo (30 min) la siguiente petición constituirá el inicio de una nueva visita.

### Navegador Único:

Total de combinaciones únicas de una dirección IP y un identificador adicional. Los medios pueden utilizar cookies o el Identificador de Alta de registro.

### Duración Página Vista:

Tiempo acumulado en segundos de todas las páginas vistas (en visitas de dos o más páginas vistas), dividido por el número total de páginas vistas.

### Duración Visita:

Tiempo en segundos de todas las visitas de dos o más páginas vistas, dividido por el número total de visitas de dos o más páginas vistas.

### Tráfico nacional:

Audiencia/difusión correspondiente a España medida en base a los datos de las direcciones IP registradas por el sistema de medición.

## 7. Opinión

De OJDinteractiva, la división de INFORMACIÓN Y CONTROL DE PUBLICACIONES S.A.:

Hemos examinado la información facilitada por el editor del medio electrónico para el periodo que comprende la presente certificación.

Nuestro examen se ha realizado de acuerdo con las normas y procedimientos establecidos en las Normas Técnicas para el Control de los Medios Electrónicos de Comunicación.

En nuestra opinión, la presente acta presenta razonablemente la difusión/audiencia registrada por este medio electrónico.

### ADVERTENCIA:

El trabajo de OJDinteractiva, la división de INFORMACIÓN Y CONTROL DE PUBLICACIONES S.A (INTROL) se limita a la realización de pruebas para la revisión de los datos de recuento suministrados por el editor con la finalidad de expresar una opinión sobre la razonabilidad de dichos datos de acuerdo con las Normas Técnicas para el control de los MEC.

Por tanto, INTROL no acepta responsabilidad alguna por las inexactitudes o errores que puedan existir en los datos de recuento. Tampoco acepta ninguna responsabilidad por la falsedad en los datos de recuento recibidos del editor, ni por otros datos de medición que no están incluidos en el análisis.

Mayo - 2024

OJDinteractiva