



## INFORMACION Y CONTROL DE PUBLICACIONES, S.A.

Velázquez, 46, 1º Drcha - Tel. 91 435 00 32 Fax 91 435 96 05 - 28001 - MADRID  
Av. Diagonal 497, 5a planta - Tel 93 439 24 18 Fax 93 419 25 34 - 08029 - BARCELONA

**Título:** ELMONDELATELE.CAT  
**URL Primaria:** https://elmondelatele.cat/  
**Editor:** Edicions Digitals de Premsa Local, S.L.  
**Domicilio:** Calle Ricard Simó Bach nº 8,  
**Ciudad:** 08202 SABADELL  
**Teléfono:**  
**Fax:**  
**E-mail:**  
**Clasificación:** Noticias e Información  
**Sub-Clasificación:** Noticias globales y actualidad



### 1. Cifras totales y promedios (Nacional e Internacional)

MES - AÑO	NAVEGADORES UNICOS	VISITAS	PAGINAS
Julio - 2024	132.187	205.237	325.544
<b>PROMEDIO DIARIO</b>	<b>6.192</b>	<b>6.621</b>	<b>10.501</b>
<b>PROMEDIO LUNES-VIERNES</b>	5.691	6.082	9.601
<b>PROMEDIO SABADO-DOMINGO</b>	7.635	8.169	13.089
<b>PAGINAS / VISITAS</b>	1,59		
<b>DURACION MEDIA VISITAS</b>	0:01:48		
<b>TIEMPO INTERACCIÓN MEDIO</b>	0:01:25		

### 2. Secciones (Nacional e Internacional)

	PAGINAS	%
<b>HOME</b>	17.799	5.47 %
<b>RESTO</b>	307.745	94.53 %

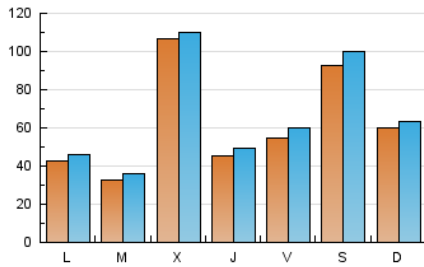
### 3. Por día del mes (Nacional e Internacional)

Día	N. únicos	Visitas	Páginas	Día	N. únicos	Visitas	Páginas	Día	N. únicos	Visitas	Páginas
<b>1</b>	3.479	3.794	5.930	<b>11</b>	4.433	4.895	6.949	<b>21</b>	2.713	2.924	4.899
<b>2</b>	3.586	3.936	6.373	<b>12</b>	2.230	2.472	4.305	<b>22</b>	2.352	2.665	4.199
<b>3</b>	4.467	4.809	7.371	<b>13</b>	2.028	2.233	3.398	<b>23</b>	3.305	3.681	5.890
<b>4</b>	3.003	3.292	5.241	<b>14</b>	5.430	5.701	8.886	<b>24</b>	6.044	6.572	10.295
<b>5</b>	10.922	11.849	17.272	<b>15</b>	4.334	4.656	7.181	<b>25</b>	2.329	2.586	4.264
<b>6</b>	23.432	24.810	39.981	<b>16</b>	3.262	3.572	5.585	<b>26</b>	2.104	2.377	3.707
<b>7</b>	12.863	13.621	22.205	<b>17</b>	33.185	33.361	54.347	<b>27</b>	3.328	3.539	5.067
<b>8</b>	7.502	7.966	12.306	<b>18</b>	8.482	8.978	15.132	<b>28</b>	2.944	3.210	4.565
<b>9</b>	4.518	4.896	7.911	<b>19</b>	6.531	7.306	12.154	<b>29</b>	3.686	4.026	5.925
<b>10</b>	6.592	7.145	10.739	<b>20</b>	8.343	9.315	15.709	<b>30</b>	1.551	1.813	2.886
								<b>31</b>	2.986	3.237	4.872

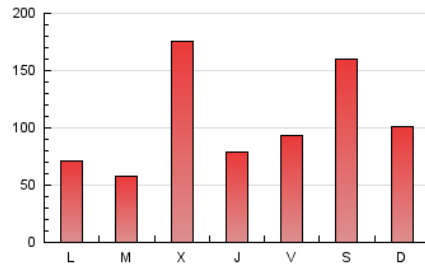
#### 4. Gráficas (Nacional e Internacional)

##### 4.1 Por día de la semana (promedio)

N. únicos / Visitas (x 100)

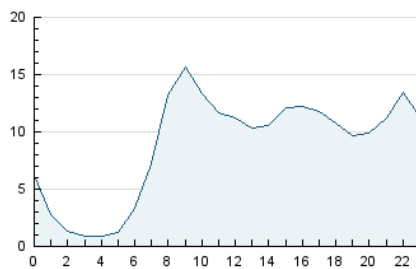


Páginas (x 100)

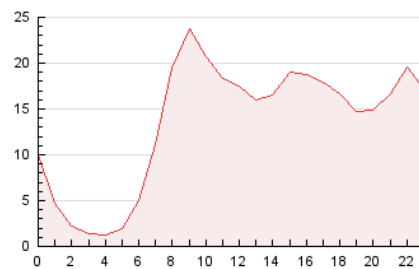


##### 4.2 Por franja horaria (promedio)

Visitas\_ (x 1000)

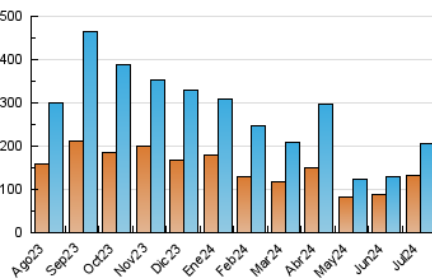


Páginas (x 1000)

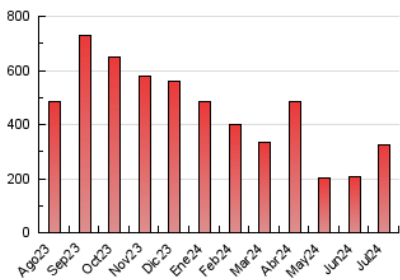


##### 4.3 Por meses

N. únicos / Visitas (x 1000)



Páginas (x 1000)





## INFORMACION Y CONTROL DE PUBLICACIONES, S.A.

Velázquez, 46, 1ª Drcha - Tel. 91 435 00 32 Fax 91 435 96 05 - 28001 - MADRID  
 Av. Diagonal 497, 5a planta - Tel 93 439 24 18 Fax 93 419 25 34 - 08029 - BARCELONA

### Anexo - Tráfico Nacional

**Título:** ELMONDELATELE.CAT  
**URL Primaria:** https://elmondelatele.cat/  
**Editor:** Edicions Digitals de Premsa Local, S.L.  
**Domicilio:** Calle Ricard Simó Bach nº 8,  
**Ciudad:** 08202 SABADELL  
**Teléfono:**  
**Fax:**  
**E-mail:**  
**Clasificación:** Noticias e Información  
**Sub-Clasificación:** Noticias globales y actualidad



#### 1. Cifras totales y promedios (Nacional)

MES - AÑO	NAVEGADORES UNICOS	VISITAS	PAGINAS
Julio - 2024	128.828	200.938	319.155
<b>PROMEDIO DIARIO</b>	<b>6.064</b>	<b>6.482</b>	<b>10.295</b>
<b>PROMEDIO LUNES-VIERNES</b>	5.564	5.942	9.401
<b>PROMEDIO SABADO-DOMINGO</b>	7.501	8.033	12.867
<b>PAGINAS / VISITAS</b>	1,59		
<b>DURACION MEDIA VISITAS</b>	0:01:48		
<b>TIEMPO INTERACCIÓN MEDIO</b>	0:01:26		

#### 2. Secciones (Nacional)

	PAGINAS	%
<b>HOME</b>	17.084	5.35 %
<b>RESTO</b>	302.071	94.65 %

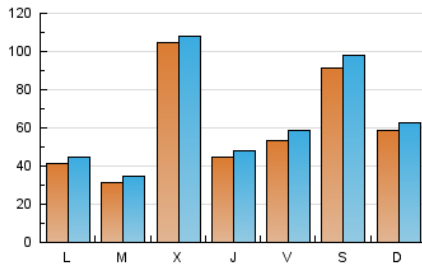
#### 3. Por día del mes (Nacional)

Día	N. únicos	Visitas	Páginas	Día	N. únicos	Visitas	Páginas	Día	N. únicos	Visitas	Páginas
1	3.348	3.656	5.732	11	4.344	4.797	6.832	21	2.611	2.833	4.774
2	3.470	3.801	6.165	12	2.157	2.393	4.173	22	2.272	2.577	4.063
3	4.355	4.685	7.187	13	1.957	2.159	3.307	23	3.218	3.573	5.740
4	2.911	3.187	5.085	14	5.325	5.602	8.719	24	5.892	6.420	9.993
5	10.750	11.671	17.008	15	4.244	4.579	7.032	25	2.247	2.495	4.129
6	23.091	24.518	39.400	16	3.193	3.482	5.460	26	2.030	2.288	3.584
7	12.689	13.404	21.914	17	32.682	32.777	53.688	27	3.243	3.426	4.919
8	7.333	7.784	12.032	18	8.270	8.758	14.788	28	2.864	3.131	4.442
9	4.407	4.761	7.765	19	6.396	7.166	11.920	29	3.581	3.903	5.769
10	6.483	7.047	10.551	20	8.224	9.188	15.464	30	1.478	1.733	2.781
								31	2.904	3.144	4.739

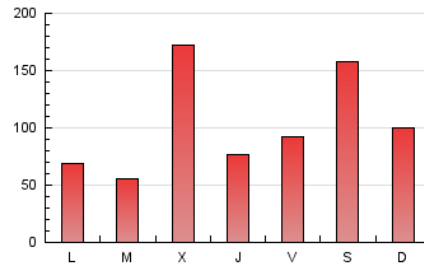
## 4. Gráficas (Nacional)

### 4.1 Por día de la semana (promedio)

N. únicos / Visitas (x 100)

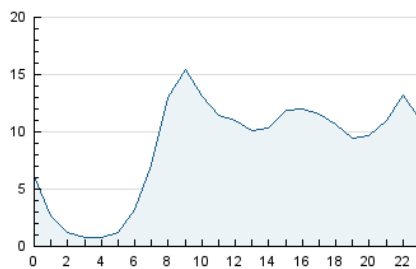


Páginas (x 100)

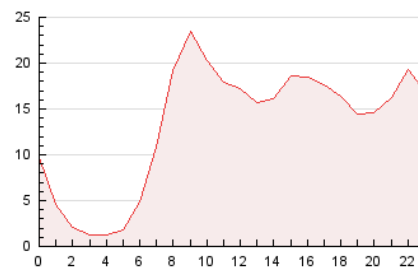


### 4.2 Por franja horaria (promedio)

Visitas\_ (x 1000)

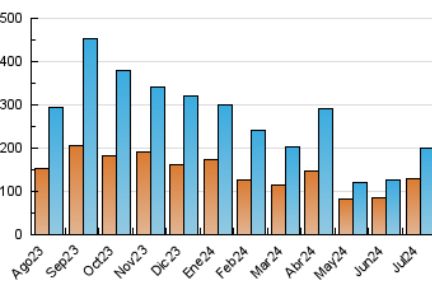


Páginas (x 1000)

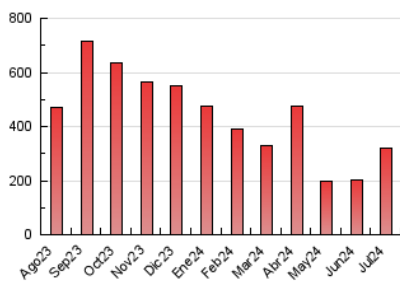


### 4.3 Por meses

N. únicos / Visitas (x 1000)



Páginas (x 1000)



## 5. Observaciones

Este Medio Electrónico de Comunicación ha sido medido por la herramienta Google Analytics de Google (GA4)

## 6. Definiciones básicas (Para más información ver Normas Técnicas para el Control de los Medios Electrónicos de Comunicación)

### Página Vista:

Conjunto de ficheros enviado a un usuario como resultado de una petición del mismo recibida por el servidor. Cuando la página está formada por varios marcos (frames), el conjunto de los mismos tendrá, a efectos de cómputo, la consideración de una página unitaria.

### Visita:

Una secuencia ininterrumpida de páginas servidas a un usuario válido. Si dicho usuario no realiza peticiones de páginas en un periodo de tiempo (30 min) la siguiente petición constituirá el inicio de una nueva visita.

### Navegador Único:

Total de combinaciones únicas de una dirección IP y un identificador adicional. Los medios pueden utilizar cookies o el Identificador de Alta de registro.

### Duración Página Vista:

Tiempo acumulado en segundos de todas las páginas vistas (en visitas de dos o más páginas vistas), dividido por el número total de páginas vistas.

### Duración Visita:

Tiempo en segundos de todas las visitas de dos o más páginas vistas, dividido por el número total de visitas de dos o más páginas vistas.

### Tráfico nacional:

Audiencia/difusión correspondiente a España medida en base a los datos de las direcciones IP registradas por el sistema de medición.

## 7. Opinión

De OJDinteractiva, la división de INFORMACIÓN Y CONTROL DE PUBLICACIONES S.A.:

Hemos examinado la información facilitada por el editor del medio electrónico para el periodo que comprende la presente certificación.

Nuestro examen se ha realizado de acuerdo con las normas y procedimientos establecidos en las Normas Técnicas para el Control de los Medios Electrónicos de Comunicación.

En nuestra opinión, la presente acta presenta razonablemente la difusión/audiencia registrada por este medio electrónico.

### ADVERTENCIA:

El trabajo de OJDinteractiva, la división de INFORMACIÓN Y CONTROL DE PUBLICACIONES S.A (INTROL) se limita a la realización de pruebas para la revisión de los datos de recuento suministrados por el editor con la finalidad de expresar una opinión sobre la razonabilidad de dichos datos de acuerdo con las Normas Técnicas para el control de los MEC.

Por tanto, INTROL no acepta responsabilidad alguna por las inexactitudes o errores que puedan existir en los datos de recuento. Tampoco acepta ninguna responsabilidad por la falsedad en los datos de recuento recibidos del editor, ni por otros datos de medición que no están incluidos en el análisis.

Agosto - 2024

OJDinteractiva