



## INFORMACION Y CONTROL DE PUBLICACIONES, S.A.

Velázquez, 46, 1º Drcha - Tel. 91 435 00 32 Fax 91 435 96 05 - 28001 - MADRID  
Av. Diagonal 497, 5a planta - Tel 93 439 24 18 Fax 93 419 25 34 - 08029 - BARCELONA

**Título:** ECONOMISTJURIST.ES  
**URL Primaria:** https://www.economistjurist.es/  
**Editor:** Difusión Jurídica y Temas de Actualidad, S.L.  
**Domicilio:** Ferraz, nº 82, 1º izda  
**Ciudad:** 28008 MADRID  
**Teléfono:** 914 350 102  
**Fax:**  
**E-mail:**  
**Clasificación:** Finanzas, seguros e inversión  
**Sub-Clasificación:** Noticias e información financiera

ECONOMIST&JURIST

### 1. Cifras totales y promedios (Nacional e Internacional)

MES - AÑO	NAVEGADORES UNICOS	VISITAS	PAGINAS
Diciembre - 2024	1.534.915	2.870.613	3.299.699
<b>PROMEDIO DIARIO</b>	<b>84.263</b>	<b>94.476</b>	<b>106.442</b>
<b>PROMEDIO LUNES-VIERNES</b>	86.352	97.136	110.596
<b>PROMEDIO SABADO-DOMINGO</b>	79.154	87.976	96.287
<b>PAGINAS / VISITAS</b>	1,13		
<b>DURACION MEDIA VISITAS</b>	0:00:52		
<b>TIEMPO INTERACCIÓN MEDIO</b>	0:00:47		

### 2. Secciones (Nacional e Internacional)

	PAGINAS	%
<b>HOME</b>	28.108	0.85 %
<b>RESTO</b>	3.271.590	99.15 %

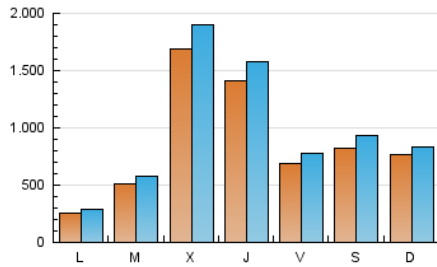
### 3. Por día del mes (Nacional e Internacional)

Día	N. únicos	Visitas	Páginas	Día	N. únicos	Visitas	Páginas	Día	N. únicos	Visitas	Páginas
<b>1</b>	42.829	47.733	54.251	<b>11</b>	105.879	118.176	133.927	<b>21</b>	18.838	20.872	24.802
<b>2</b>	38.479	43.412	53.847	<b>12</b>	170.363	194.221	213.745	<b>22</b>	14.040	15.798	19.509
<b>3</b>	122.299	141.822	158.293	<b>13</b>	71.353	83.284	92.876	<b>23</b>	13.072	15.584	20.758
<b>4</b>	498.254	561.948	629.236	<b>14</b>	159.731	180.290	192.510	<b>24</b>	36.691	39.924	45.822
<b>5</b>	201.599	227.445	251.364	<b>15</b>	269.571	292.805	313.872	<b>25</b>	30.624	33.233	37.271
<b>6</b>	59.638	66.188	74.303	<b>16</b>	30.366	35.172	45.231	<b>26</b>	23.542	25.408	30.675
<b>7</b>	40.048	43.178	48.928	<b>17</b>	27.147	30.762	38.289	<b>27</b>	54.457	60.441	71.258
<b>8</b>	26.821	28.315	34.428	<b>18</b>	41.260	47.464	55.770	<b>28</b>	111.391	130.735	140.954
<b>9</b>	27.642	31.659	40.275	<b>19</b>	171.007	184.661	207.990	<b>29</b>	29.119	32.061	37.328
<b>10</b>	27.942	32.532	42.735	<b>20</b>	91.909	100.382	112.238	<b>30</b>	17.505	20.361	27.643
								<b>31</b>	38.725	42.905	49.570

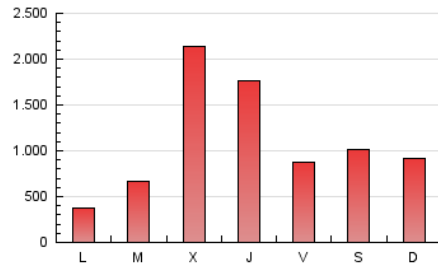
4. Gráficas (Nacional e Internacional)

4.1 Por día de la semana (promedio)

N. únicos / Visitas (x 100)

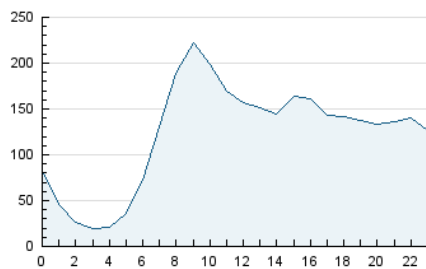


Páginas (x 100)

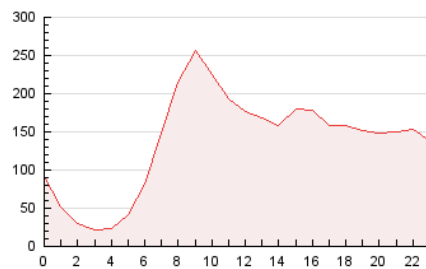


4.2 Por franja horaria (promedio)

Visitas\_ (x 1000)

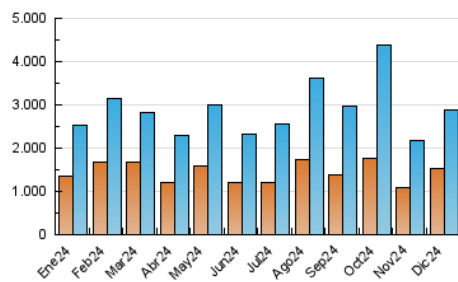


Páginas (x 1000)

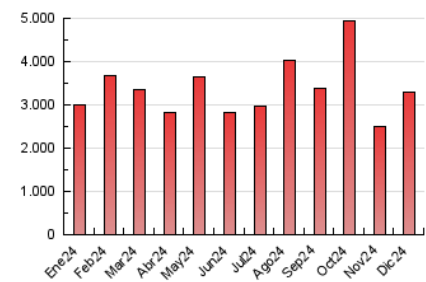


4.3 Por meses

N. únicos / Visitas (x 1000)



Páginas (x 1000)





## INFORMACION Y CONTROL DE PUBLICACIONES, S.A.

Velázquez, 46, 1º Drcha - Tel. 91 435 00 32 Fax 91 435 96 05 - 28001 - MADRID  
Av. Diagonal 497, 5a planta - Tel 93 439 24 18 Fax 93 419 25 34 - 08029 - BARCELONA

### Anexo - Tráfico Nacional

**Título:** ECONOMISTJURIST.ES  
**URL Primaria:** https://www.economistjurist.es/  
**Editor:** Difusión Jurídica y Temas de Actualidad, S.L.  
**Domicilio:** Ferraz, nº 82, 1º izda  
**Ciudad:** 28008 MADRID  
**Teléfono:** 914 350 102  
**Fax:**  
**E-mail:**  
**Clasificación:** Finanzas, seguros e inversión  
**Sub-Clasificación:** Noticias e información financiera

ECONOMIST & JURIST

#### 1. Cifras totales y promedios (Nacional)

MES - AÑO	NAVEGADORES UNICOS	VISITAS	PAGINAS
Diciembre - 2024	1.499.376	2.839.972	3.241.666
<b>PROMEDIO DIARIO</b>	<b>82.944</b>	<b>93.056</b>	<b>104.570</b>
<b>PROMEDIO LUNES-VIERNES</b>	<b>84.921</b>	<b>95.572</b>	<b>108.558</b>
<b>PROMEDIO SABADO-DOMINGO</b>	<b>78.111</b>	<b>86.905</b>	<b>94.821</b>
<b>PAGINAS / VISITAS</b>	<b>1,12</b>		
<b>DURACION MEDIA VISITAS</b>	<b>0:00:52</b>		
<b>TIEMPO INTERACCIÓN MEDIO</b>	<b>0:00:47</b>		

#### 2. Secciones (Nacional)

	PAGINAS	%
<b>HOME</b>	23.342	0.72 %
<b>RESTO</b>	3.218.323	99.28 %

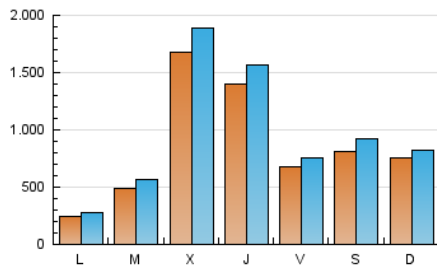
#### 3. Por día del mes (Nacional)

Día	N. únicos	Visitas	Páginas	Día	N. únicos	Visitas	Páginas	Día	N. únicos	Visitas	Páginas
<b>1</b>	41.573	46.277	52.461	<b>11</b>	104.405	116.893	132.150	<b>21</b>	17.907	20.047	23.266
<b>2</b>	37.006	41.774	51.794	<b>12</b>	168.161	192.354	210.765	<b>22</b>	13.501	15.215	18.680
<b>3</b>	120.464	140.285	156.042	<b>13</b>	69.659	81.321	89.601	<b>23</b>	12.269	14.607	19.748
<b>4</b>	496.097	558.238	625.263	<b>14</b>	158.957	178.990	191.167	<b>24</b>	35.868	38.785	44.751
<b>5</b>	198.407	224.507	247.908	<b>15</b>	268.387	291.824	311.860	<b>25</b>	29.901	32.352	36.361
<b>6</b>	57.630	64.041	71.710	<b>16</b>	29.044	33.515	43.015	<b>26</b>	22.790	24.569	29.528
<b>7</b>	38.864	41.930	47.473	<b>17</b>	25.999	29.570	36.509	<b>27</b>	53.398	59.093	69.898
<b>8</b>	25.818	27.444	33.155	<b>18</b>	39.669	45.876	53.546	<b>28</b>	109.840	129.611	139.265
<b>9</b>	26.327	30.099	38.578	<b>19</b>	169.612	183.035	205.329	<b>29</b>	28.153	30.810	36.065
<b>10</b>	26.737	31.271	41.095	<b>20</b>	90.572	99.346	110.028	<b>30</b>	16.415	19.395	26.262
								<b>31</b>	37.823	41.651	48.392

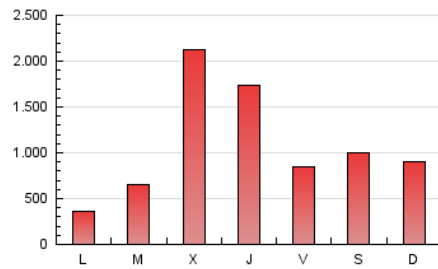
## 4. Gráficas (Nacional)

### 4.1 Por día de la semana (promedio)

N. únicos / Visitas (x 100)

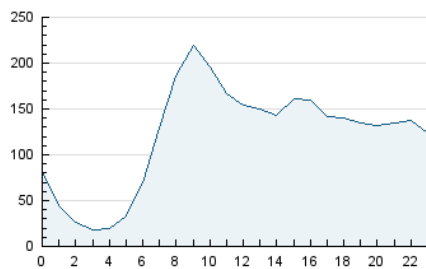


Páginas (x 100)

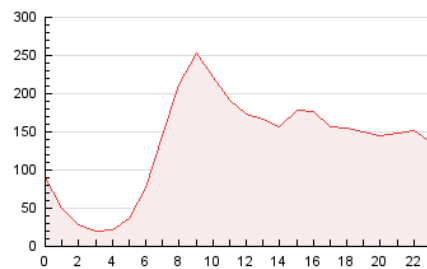


### 4.2 Por franja horaria (promedio)

Visitas\_ (x 1000)

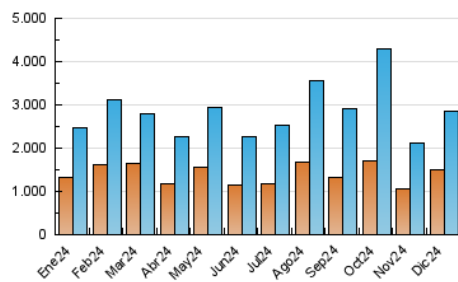


Páginas (x 1000)

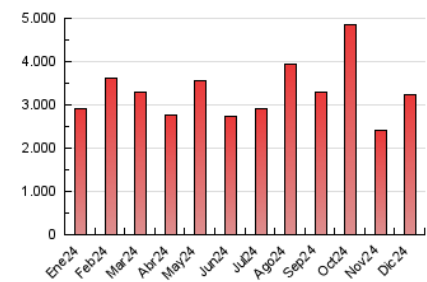


### 4.3 Por meses

N. únicos / Visitas (x 1000)



Páginas (x 1000)



## 5. Observaciones

Este Medio Electrónico de Comunicación ha sido medido por la herramienta Google Analytics de Google (GA4).

## 6. Definiciones básicas (Para más información ver Normas Técnicas para el Control de los Medios Electrónicos de Comunicación)

### Página Vista:

Conjunto de ficheros enviado a un usuario como resultado de una petición del mismo recibida por el servidor. Cuando la página está formada por varios marcos (frames), el conjunto de los mismos tendrá, a efectos de cómputo, la consideración de una página unitaria.

### Visita:

Una secuencia ininterrumpida de páginas servidas a un usuario válido. Si dicho usuario no realiza peticiones de páginas en un periodo de tiempo (30 min) la siguiente petición constituirá el inicio de una nueva visita.

### Navegador Único:

Total de combinaciones únicas de una dirección IP y un identificador adicional. Los medios pueden utilizar cookies o el Identificador de Alta de registro.

### Duración Página Vista:

Tiempo acumulado en segundos de todas las páginas vistas (en visitas de dos o más páginas vistas), dividido por el número total de páginas vistas.

### Duración Visita:

Tiempo en segundos de todas las visitas de dos o más páginas vistas, dividido por el número total de visitas de dos o más páginas vistas.

### Tráfico nacional:

Audiencia/difusión correspondiente a España medida en base a los datos de las direcciones IP registradas por el sistema de medición.

## 7. Opinión

De OJDinteractiva, la división de INFORMACIÓN Y CONTROL DE PUBLICACIONES S.A.:

Hemos examinado la información facilitada por el editor del medio electrónico para el periodo que comprende la presente certificación.

Nuestro examen se ha realizado de acuerdo con las normas y procedimientos establecidos en las Normas Técnicas para el Control de los Medios Electrónicos de Comunicación.

En nuestra opinión, la presente acta presenta razonablemente la difusión/audiencia registrada por este medio electrónico.

### ADVERTENCIA:

El trabajo de OJDinteractiva, la división de INFORMACIÓN Y CONTROL DE PUBLICACIONES S.A (INTROL) se limita a la realización de pruebas para la revisión de los datos de recuento suministrados por el editor con la finalidad de expresar una opinión sobre la razonabilidad de dichos datos de acuerdo con las Normas Técnicas para el control de los MEC.

Por tanto, INTROL no acepta responsabilidad alguna por las inexactitudes o errores que puedan existir en los datos de recuento. Tampoco acepta ninguna responsabilidad por la falsedad en los datos de recuento recibidos del editor, ni por otros datos de medición que no están incluidos en el análisis.

- 2024

OJDinteractiva