



## INFORMACION Y CONTROL DE PUBLICACIONES, S.A.

Velázquez, 46, 1º Drcha - Tel. 91 435 00 32 Fax 91 435 96 05 - 28001 - MADRID  
Av. Diagonal 497, 5a planta - Tel 93 439 24 18 Fax 93 419 25 34 - 08029 - BARCELONA

**Título:** SALAMANCADIARIO.COM  
**URL Primaria:** https://salamancadiario.com  
**Editor:** Digital Info Group Salamanca, S.L.  
**Domicilio:** Calle Segunda, 43 Open House, Oficina 228 B  
**Ciudad:** 37188 CARBAJOSA DE LA SAGRADA  
**Teléfono:**  
**Fax:**  
**E-mail:**  
**Clasificación:** Noticias e Información  
**Sub-Clasificación:** Noticias globales y actualidad



### 1. Cifras totales y promedios (Nacional e Internacional)

MES - AÑO	NAVEGADORES UNICOS	VISITAS	PAGINAS
Febrero - 2024	6.189	10.542	15.388
<b>PROMEDIO DIARIO</b>	<b>322</b>	<b>364</b>	<b>531</b>
<b>PROMEDIO LUNES-VIERNES</b>	313	355	516
<b>PROMEDIO SABADO-DOMINGO</b>	345	386	568
<b>PAGINAS / VISITAS</b>	1,46		
<b>DURACION MEDIA VISITAS</b>	0:01:50		
<b>TIEMPO INTERACCIÓN MEDIO</b>	0:00:56		

### 2. Secciones (Nacional e Internacional)

	PAGINAS	%
<b>HOME</b>	1.819	11.82 %
<b>RESTO</b>	13.569	88.18 %

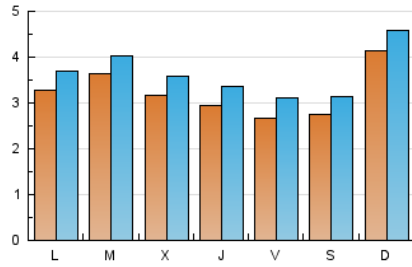
### 3. Por día del mes (Nacional e Internacional)

Día	N. únicos	Visitas	Páginas	Día	N. únicos	Visitas	Páginas	Día	N. únicos	Visitas	Páginas
<b>1</b>	199	227	328	<b>11</b>	398	428	605	<b>21</b>	264	303	448
<b>2</b>	178	203	319	<b>12</b>	319	353	475	<b>22</b>	393	473	711
<b>3</b>	349	408	673	<b>13</b>	385	445	672	<b>23</b>	541	640	887
<b>4</b>	526	594	898	<b>14</b>	418	487	717	<b>24</b>	270	305	392
<b>5</b>	413	469	731	<b>15</b>	301	341	524	<b>25</b>	187	209	298
<b>6</b>	468	507	664	<b>16</b>	181	209	381	<b>26</b>	162	184	272
<b>7</b>	459	490	627	<b>17</b>	228	259	429	<b>27</b>	208	229	325
<b>8</b>	405	452	577	<b>18</b>	545	606	832	<b>28</b>	126	147	225
<b>9</b>	169	196	318	<b>19</b>	423	473	686	<b>29</b>	177	192	292
<b>10</b>	257	281	415	<b>20</b>	392	432	667				

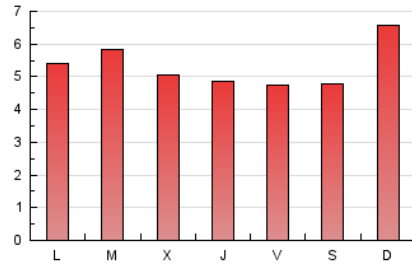
### 4. Gráficas (Nacional e Internacional)

#### 4.1 Por día de la semana (promedio)

N. únicos / Visitas (x 100)

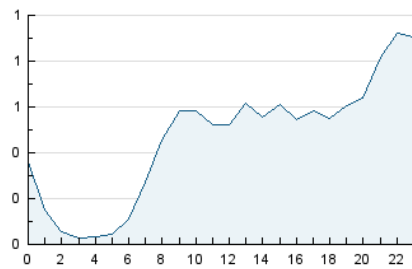


Páginas (x 100)

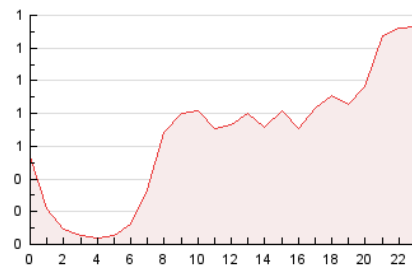


#### 4.2 Por franja horaria (promedio)

Visitas\_ (x 1000)

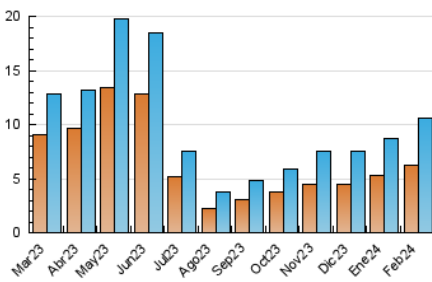


Páginas (x 1000)

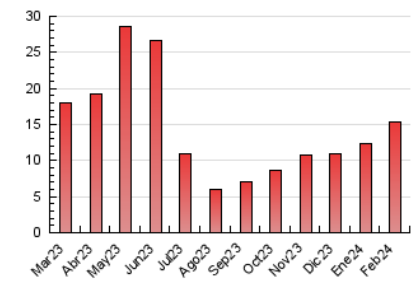


#### 4.3 Por meses

N. únicos / Visitas (x 1000)



Páginas (x 1000)





## INFORMACION Y CONTROL DE PUBLICACIONES, S.A.

Velázquez, 46, 1ª Drcha - Tel. 91 435 00 32 Fax 91 435 96 05 - 28001 - MADRID  
Av. Diagonal 497, 5a planta - Tel 93 439 24 18 Fax 93 419 25 34 - 08029 - BARCELONA

### Anexo - Tráfico Nacional

**Título:** SALAMANCADIARIO.COM  
**URL Primaria:** https://salamancadiario.com  
**Editor:** Digital Info Group Salamanca, S.L.  
**Domicilio:** Calle Segunda, 43 Open House, Oficina 228 B  
**Ciudad:** 37188 CARBAJOSA DE LA SAGRADA  
**Teléfono:**  
**Fax:**  
**E-mail:**  
**Clasificación:** Noticias e Información  
**Sub-Clasificación:** Noticias globales y actualidad



#### 1. Cifras totales y promedios (Nacional)

MES - AÑO	NAVEGADORES UNICOS	VISITAS	PAGINAS
Febrero - 2024	6.124	10.465	15.300
<b>PROMEDIO DIARIO</b>	<b>320</b>	<b>361</b>	<b>528</b>
<b>PROMEDIO LUNES-VIERNES</b>	<b>311</b>	<b>352</b>	<b>513</b>
<b>PROMEDIO SABADO-DOMINGO</b>	<b>343</b>	<b>384</b>	<b>565</b>
<b>PAGINAS / VISITAS</b>	<b>1,46</b>		
<b>DURACION MEDIA VISITAS</b>	<b>0:01:50</b>		
<b>TIEMPO INTERACCIÓN MEDIO</b>	<b>0:00:57</b>		

#### 2. Secciones (Nacional)

	PAGINAS	%
<b>HOME</b>	1.809	11.82 %
<b>RESTO</b>	13.491	88.18 %

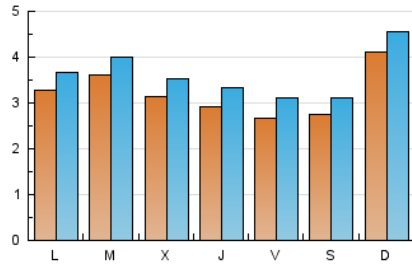
#### 3. Por día del mes (Nacional)

Día	N. únicos	Visitas	Páginas	Día	N. únicos	Visitas	Páginas	Día	N. únicos	Visitas	Páginas
1	197	225	326	11	393	423	594	21	263	302	447
2	178	203	319	12	316	350	472	22	390	469	706
3	348	407	672	13	383	443	670	23	539	637	885
4	524	592	896	14	415	484	714	24	268	303	390
5	412	468	730	15	298	338	521	25	185	207	296
6	464	502	659	16	176	204	373	26	160	182	270
7	456	486	623	17	227	258	428	27	203	224	320
8	397	444	569	18	542	603	829	28	124	145	223
9	169	196	318	19	420	470	684	29	177	192	292
10	256	280	414	20	388	428	660				

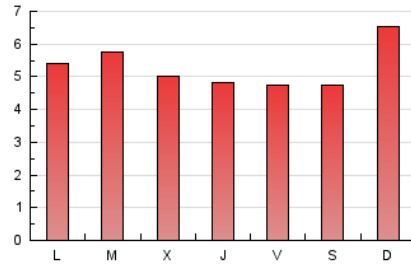
### 4. Gráficas (Nacional)

#### 4.1 Por día de la semana (promedio)

N. únicos / Visitas (x 100)

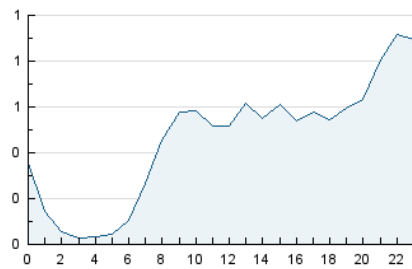


Páginas (x 100)

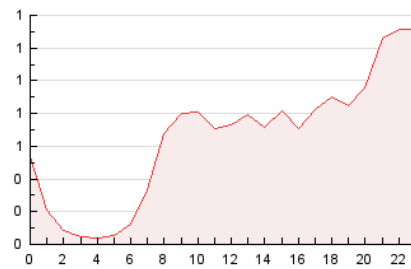


#### 4.2 Por franja horaria (promedio)

Visitas\_ (x 1000)

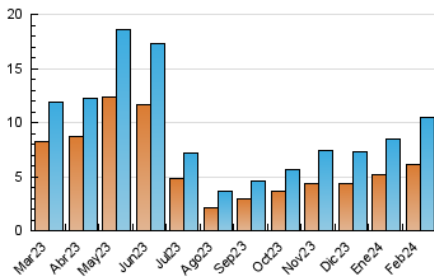


Páginas (x 1000)

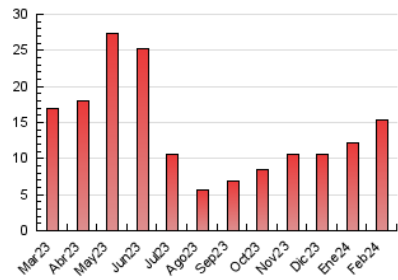


#### 4.3 Por meses

N. únicos / Visitas (x 1000)



Páginas (x 1000)



## 5. Observaciones

Este Medio Electrónico de Comunicación ha sido medido por la herramienta Google Analytics de Google (GA4)

## 6. Definiciones básicas (Para más información ver Normas Técnicas para el Control de los Medios Electrónicos de Comunicación)

### Página Vista:

Conjunto de ficheros enviado a un usuario como resultado de una petición del mismo recibida por el servidor. Cuando la página está formada por varios marcos (frames), el conjunto de los mismos tendrá, a efectos de cómputo, la consideración de una página unitaria.

### Visita:

Una secuencia ininterrumpida de páginas servidas a un usuario válido. Si dicho usuario no realiza peticiones de páginas en un periodo de tiempo (30 min) la siguiente petición constituirá el inicio de una nueva visita.

### Navegador Único:

Total de combinaciones únicas de una dirección IP y un identificador adicional. Los medios pueden utilizar cookies o el Identificador de Alta de registro.

### Duración Página Vista:

Tiempo acumulado en segundos de todas las páginas vistas (en visitas de dos o más páginas vistas), dividido por el número total de páginas vistas.

### Duración Visita:

Tiempo en segundos de todas las visitas de dos o más páginas vistas, dividido por el número total de visitas de dos o más páginas vistas.

### Tráfico nacional:

Audiencia/difusión correspondiente a España medida en base a los datos de las direcciones IP registradas por el sistema de medición.

## 7. Opinión

De OJDinteractiva, la división de INFORMACIÓN Y CONTROL DE PUBLICACIONES S.A.:

Hemos examinado la información facilitada por el editor del medio electrónico para el periodo que comprende la presente certificación.

Nuestro examen se ha realizado de acuerdo con las normas y procedimientos establecidos en las Normas Técnicas para el Control de los Medios Electrónicos de Comunicación.

En nuestra opinión, la presente acta presenta razonablemente la difusión/audiencia registrada por este medio electrónico.

### ADVERTENCIA:

El trabajo de OJDinteractiva, la división de INFORMACIÓN Y CONTROL DE PUBLICACIONES S.A (INTROL) se limita a la realización de pruebas para la revisión de los datos de recuento suministrados por el editor con la finalidad de expresar una opinión sobre la razonabilidad de dichos datos de acuerdo con las Normas Técnicas para el control de los MEC.

Por tanto, INTROL no acepta responsabilidad alguna por las inexactitudes o errores que puedan existir en los datos de recuento. Tampoco acepta ninguna responsabilidad por la falsedad en los datos de recuento recibidos del editor, ni por otros datos de medición que no están incluidos en el análisis.

Marzo - 2024

OJDinteractiva