



## INFORMACION Y CONTROL DE PUBLICACIONES, S.A.

Velázquez, 46, 1º Drcha - Tel. 91 435 00 32 Fax 91 435 96 05 - 28001 - MADRID  
Av. Diagonal 497, 5a planta - Tel 93 439 24 18 Fax 93 419 25 34 - 08029 - BARCELONA

**Título:** SALAMANCADIARIO.COM  
**URL Primaria:** https://salamancadiario.com  
**Editor:** Digital Info Group Salamanca, S.L.  
**Domicilio:** Calle Segunda, 43 Open House, Oficina 228 B  
**Ciudad:** 37188 CARBAJOSA DE LA SAGRADA  
**Teléfono:**  
**Fax:**  
**E-mail:**  
**Clasificación:** Noticias e Información  
**Sub-Clasificación:** Noticias globales y actualidad



### 1. Cifras totales y promedios (Nacional e Internacional)

MES - AÑO	NAVEGADORES UNICOS	VISITAS	PAGINAS
Abril - 2024	3.656	6.252	10.264
<b>PROMEDIO DIARIO</b>	<b>181</b>	<b>208</b>	<b>342</b>
<b>PROMEDIO LUNES-VIERNES</b>	170	199	333
<b>PROMEDIO SABADO-DOMINGO</b>	209	233	366
<b>PAGINAS / VISITAS</b>	1,64		
<b>DURACION MEDIA VISITAS</b>	0:02:45		
<b>TIEMPO INTERACCIÓN MEDIO</b>	0:01:09		

### 2. Secciones (Nacional e Internacional)

	PAGINAS	%
<b>HOME</b>	1.686	16.43 %
<b>RESTO</b>	8.578	83.57 %

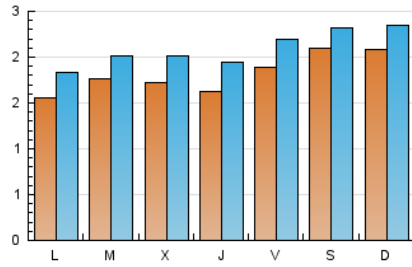
### 3. Por día del mes (Nacional e Internacional)

Día	N. únicos	Visitas	Páginas	Día	N. únicos	Visitas	Páginas	Día	N. únicos	Visitas	Páginas
<b>1</b>	108	126	196	<b>11</b>	115	137	225	<b>21</b>	169	202	316
<b>2</b>	161	189	282	<b>12</b>	117	146	228	<b>22</b>	154	180	316
<b>3</b>	287	338	503	<b>13</b>	139	153	285	<b>23</b>	211	226	359
<b>4</b>	209	240	371	<b>14</b>	113	124	209	<b>24</b>	167	195	365
<b>5</b>	208	228	335	<b>15</b>	158	203	338	<b>25</b>	181	225	448
<b>6</b>	105	114	170	<b>16</b>	126	158	258	<b>26</b>	215	263	516
<b>7</b>	104	121	164	<b>17</b>	137	153	242	<b>27</b>	348	387	597
<b>8</b>	133	153	264	<b>18</b>	146	179	273	<b>28</b>	447	493	737
<b>9</b>	118	133	212	<b>19</b>	216	244	389	<b>29</b>	223	256	489
<b>10</b>	95	116	173	<b>20</b>	246	272	453	<b>30</b>	263	298	551

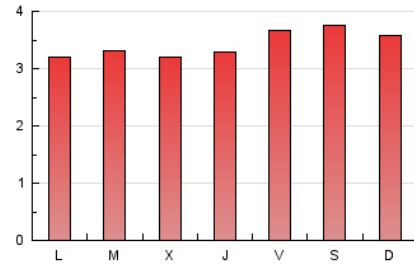
#### 4. Gráficas (Nacional e Internacional)

##### 4.1 Por día de la semana (promedio)

N. únicos / Visitas (x 100)

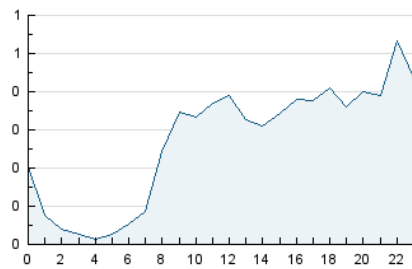


Páginas (x 100)

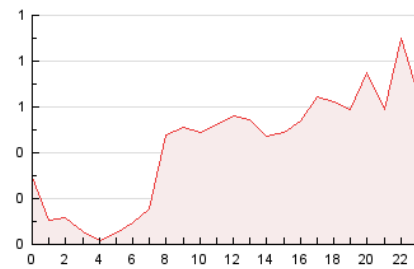


##### 4.2 Por franja horaria (promedio)

Visitas\_ (x 1000)

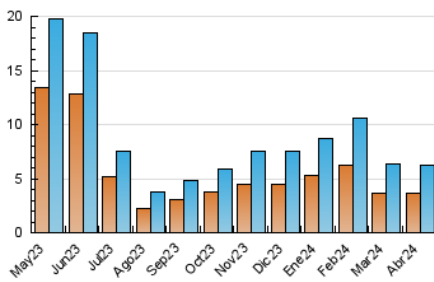


Páginas (x 1000)

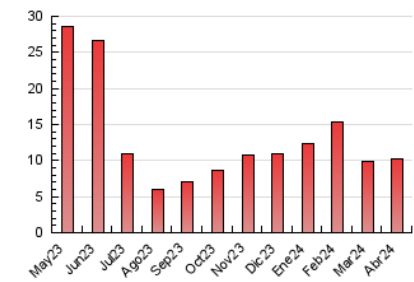


##### 4.3 Por meses

N. únicos / Visitas (x 1000)



Páginas (x 1000)





## INFORMACION Y CONTROL DE PUBLICACIONES, S.A.

Velázquez, 46, 1ª Drcha - Tel. 91 435 00 32 Fax 91 435 96 05 - 28001 - MADRID  
Av. Diagonal 497, 5a planta - Tel 93 439 24 18 Fax 93 419 25 34 - 08029 - BARCELONA

### Anexo - Tráfico Nacional

**Título:** SALAMANCADIARIO.COM  
**URL Primaria:** https://salamancadiario.com  
**Editor:** Digital Info Group Salamanca, S.L.  
**Domicilio:** Calle Segunda, 43 Open House, Oficina 228 B  
**Ciudad:** 37188 CARBAJOSA DE LA SAGRADA  
**Teléfono:**  
**Fax:**  
**E-mail:**  
**Clasificación:** Noticias e Información  
**Sub-Clasificación:** Noticias globales y actualidad



#### 1. Cifras totales y promedios (Nacional)

MES - AÑO	NAVEGADORES UNICOS	VISITAS	PAGINAS
Abril - 2024	3.587	6.165	10.159
<b>PROMEDIO DIARIO</b>	<b>178</b>	<b>206</b>	<b>339</b>
<b>PROMEDIO LUNES-VIERNES</b>	168	196	330
<b>PROMEDIO SABADO-DOMINGO</b>	206	230	363
<b>PAGINAS / VISITAS</b>	1,65		
<b>DURACION MEDIA VISITAS</b>	0:02:45		
<b>TIEMPO INTERACCIÓN MEDIO</b>	0:01:09		

#### 2. Secciones (Nacional)

	PAGINAS	%
<b>HOME</b>	1.679	16.53 %
<b>RESTO</b>	8.480	83.47 %

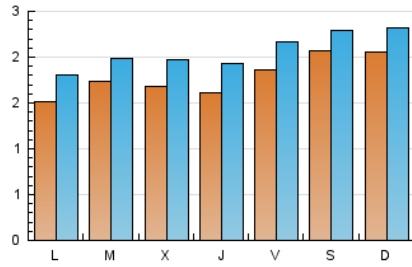
#### 3. Por día del mes (Nacional)

Día	N. únicos	Visitas	Páginas	Día	N. únicos	Visitas	Páginas	Día	N. únicos	Visitas	Páginas
1	106	124	194	11	113	135	223	21	165	198	312
2	156	181	276	12	116	145	227	22	151	177	312
3	282	333	499	13	138	152	284	23	210	225	358
4	205	235	367	14	112	122	208	24	162	190	349
5	206	226	333	15	154	199	332	25	179	223	446
6	101	110	166	16	125	157	257	26	210	257	509
7	103	120	163	17	136	152	241	27	343	382	592
8	129	149	260	18	145	178	272	28	443	489	724
9	117	132	211	19	212	239	385	29	221	254	487
10	93	114	171	20	244	270	451	30	262	297	550

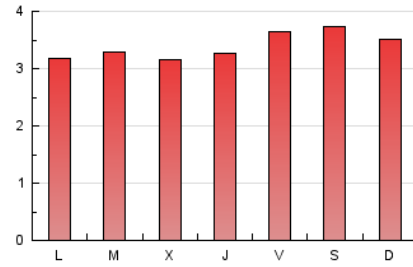
## 4. Gráficas (Nacional)

### 4.1 Por día de la semana (promedio)

N. únicos / Visitas (x 100)



Páginas (x 100)

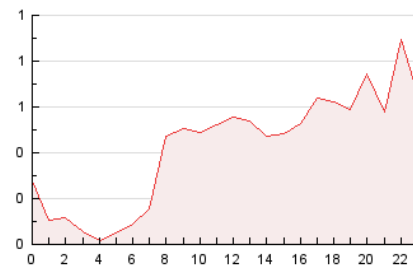


### 4.2 Por franja horaria (promedio)

Visitas\_ (x 1000)

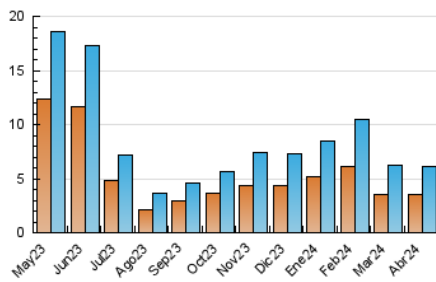


Páginas (x 1000)

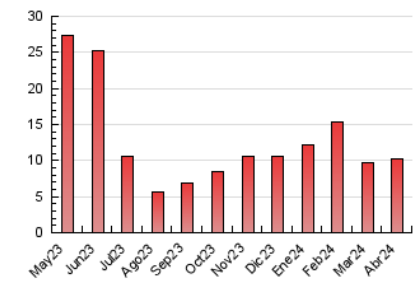


### 4.3 Por meses

N. únicos / Visitas (x 1000)



Páginas (x 1000)



## 5. Observaciones

Este Medio Electrónico de Comunicación ha sido medido por la herramienta Google Analytics de Google (GA4)

## 6. Definiciones básicas (Para más información ver Normas Técnicas para el Control de los Medios Electrónicos de Comunicación)

### Página Vista:

Conjunto de ficheros enviado a un usuario como resultado de una petición del mismo recibida por el servidor. Cuando la página está formada por varios marcos (frames), el conjunto de los mismos tendrá, a efectos de cómputo, la consideración de una página unitaria.

### Visita:

Una secuencia ininterrumpida de páginas servidas a un usuario válido. Si dicho usuario no realiza peticiones de páginas en un periodo de tiempo (30 min) la siguiente petición constituirá el inicio de una nueva visita.

### Navegador Único:

Total de combinaciones únicas de una dirección IP y un identificador adicional. Los medios pueden utilizar cookies o el Identificador de Alta de registro.

### Duración Página Vista:

Tiempo acumulado en segundos de todas las páginas vistas (en visitas de dos o más páginas vistas), dividido por el número total de páginas vistas.

### Duración Visita:

Tiempo en segundos de todas las visitas de dos o más páginas vistas, dividido por el número total de visitas de dos o más páginas vistas.

### Tráfico nacional:

Audiencia/difusión correspondiente a España medida en base a los datos de las direcciones IP registradas por el sistema de medición.

## 7. Opinión

De OJDinteractiva, la división de INFORMACIÓN Y CONTROL DE PUBLICACIONES S.A.:

Hemos examinado la información facilitada por el editor del medio electrónico para el periodo que comprende la presente certificación.

Nuestro examen se ha realizado de acuerdo con las normas y procedimientos establecidos en las Normas Técnicas para el Control de los Medios Electrónicos de Comunicación.

En nuestra opinión, la presente acta presenta razonablemente la difusión/audiencia registrada por este medio electrónico.

### ADVERTENCIA:

El trabajo de OJDinteractiva, la división de INFORMACIÓN Y CONTROL DE PUBLICACIONES S.A (INTROL) se limita a la realización de pruebas para la revisión de los datos de recuento suministrados por el editor con la finalidad de expresar una opinión sobre la razonabilidad de dichos datos de acuerdo con las Normas Técnicas para el control de los MEC.

Por tanto, INTROL no acepta responsabilidad alguna por las inexactitudes o errores que puedan existir en los datos de recuento. Tampoco acepta ninguna responsabilidad por la falsedad en los datos de recuento recibidos del editor, ni por otros datos de medición que no están incluidos en el análisis.

Mayo - 2024

OJDinteractiva