



INFORMACION Y CONTROL DE PUBLICACIONES, S.A.

Velázquez, 46, 1ª Drcha - Tel. 91 435 00 32 Fax 91 435 96 05 - 28001 - MADRID
Av. Diagonal 497, 5a planta - Tel 93 439 24 18 Fax 93 419 25 34 - 08029 - BARCELONA

Título: SALAMANCADIARIO.COM
URL Primaria: https://salamancadiario.com
Editor: Digital Info Group Salamanca, S.L.
Domicilio: Calle Segunda, 43 Open House, Oficina 228 B
Ciudad: 37188 CARBAJOSA DE LA SAGRADA
Teléfono:
Fax:
E-mail:
Clasificación: Noticias e Información
Sub-Clasificación: Noticias globales y actualidad



1. Cifras totales y promedios (Nacional e Internacional)

MES - AÑO	NAVEGADORES UNICOS	VISITAS	PAGINAS
Junio - 2024	3.714	6.345	12.470
PROMEDIO DIARIO	186	212	416
PROMEDIO LUNES-VIERNES	191	218	432
PROMEDIO SABADO-DOMINGO	174	198	383
PAGINAS / VISITAS	1,97		
DURACION MEDIA VISITAS	0:01:57		
TIEMPO INTERACCIÓN MEDIO	0:01:14		

2. Secciones (Nacional e Internacional)

	PAGINAS	%
HOME	1.871	15.00 %
RESTO	10.599	85.00 %

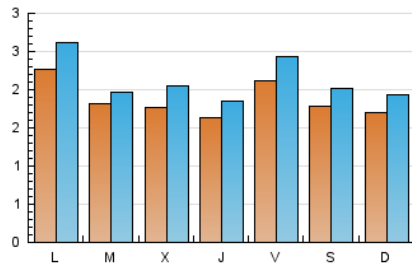
3. Por día del mes (Nacional e Internacional)

Día	N. únicos	Visitas	Páginas	Día	N. únicos	Visitas	Páginas	Día	N. únicos	Visitas	Páginas
1	302	345	666	11	124	135	251	21	188	212	560
2	319	384	722	12	142	174	387	22	147	162	303
3	471	548	1.010	13	163	181	299	23	97	104	149
4	249	280	455	14	187	209	514	24	105	115	278
5	229	273	516	15	177	206	381	25	150	158	315
6	125	147	304	16	133	149	289	26	162	177	401
7	236	279	499	17	145	163	392	27	232	260	485
8	153	174	349	18	200	214	348	28	233	271	437
9	141	162	404	19	172	196	405	29	115	125	239
10	184	217	505	20	130	152	280	30	158	173	327

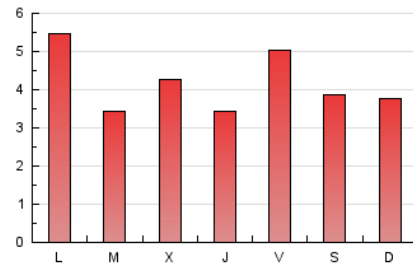
4. Gráficas (Nacional e Internacional)

4.1 Por día de la semana (promedio)

N. únicos / Visitas (x 100)

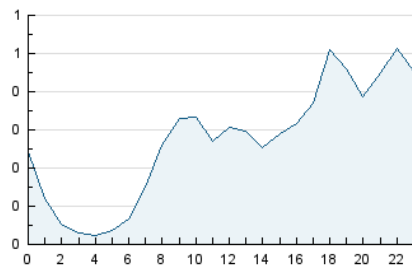


Páginas (x 100)



4.2 Por franja horaria (promedio)

Visitas_ (x 1000)

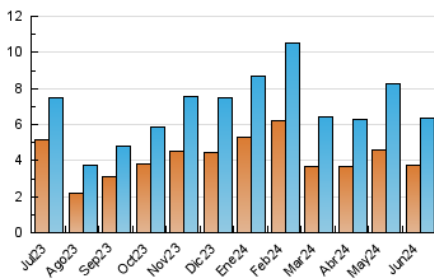


Páginas (x 1000)

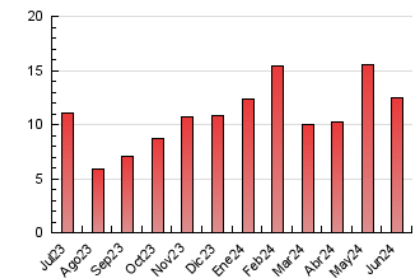


4.3 Por meses

N. únicos / Visitas (x 1000)



Páginas (x 1000)





INFORMACION Y CONTROL DE PUBLICACIONES, S.A.

Velázquez, 46, 1ª Drcha - Tel. 91 435 00 32 Fax 91 435 96 05 - 28001 - MADRID
Av. Diagonal 497, 5a planta - Tel 93 439 24 18 Fax 93 419 25 34 - 08029 - BARCELONA

Anexo - Tráfico Nacional

Título: SALAMANCADIARIO.COM
URL Primaria: https://salamancadiario.com
Editor: Digital Info Group Salamanca, S.L.
Domicilio: Calle Segunda, 43 Open House, Oficina 228 B
Ciudad: 37188 CARBAJOSA DE LA SAGRADA
Teléfono:
Fax:
E-mail:
Clasificación: Noticias e Información
Sub-Clasificación: Noticias globales y actualidad



1. Cifras totales y promedios (Nacional)

MES - AÑO	NAVEGADORES UNICOS	VISITAS	PAGINAS
Junio - 2024	3.651	6.267	12.347
PROMEDIO DIARIO	183	209	412
PROMEDIO LUNES-VIERNES	189	215	428
PROMEDIO SABADO-DOMINGO	172	196	379
PAGINAS / VISITAS	1,97		
DURACION MEDIA VISITAS	0:01:56		
TIEMPO INTERACCIÓN MEDIO	0:01:14		

2. Secciones (Nacional)

	PAGINAS	%
HOME	1.855	15.02 %
RESTO	10.492	84.98 %

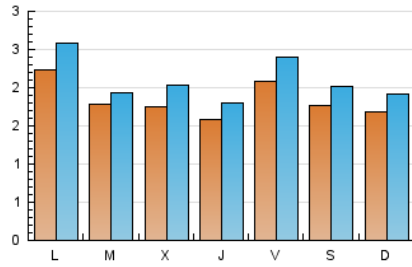
3. Por día del mes (Nacional)

Día	N. únicos	Visitas	Páginas	Día	N. únicos	Visitas	Páginas	Día	N. únicos	Visitas	Páginas
1	300	343	663	11	123	133	249	21	186	210	558
2	317	382	720	12	142	174	387	22	145	160	297
3	470	546	1.009	13	158	176	292	23	95	102	147
4	244	275	443	14	184	206	507	24	105	115	278
5	228	272	515	15	175	204	379	25	149	157	314
6	124	146	296	16	132	148	288	26	161	176	400
7	234	277	497	17	142	160	390	27	224	251	466
8	152	173	348	18	197	211	345	28	228	266	433
9	138	158	392	19	168	192	398	29	113	123	236
10	180	213	502	20	125	147	276	30	156	171	322

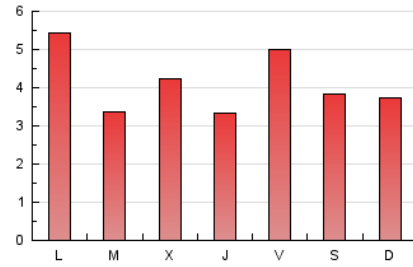
4. Gráficas (Nacional)

4.1 Por día de la semana (promedio)

N. únicos / Visitas (x 100)

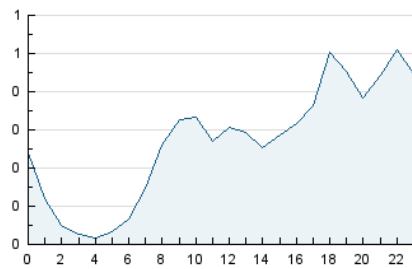


Páginas (x 100)



4.2 Por franja horaria (promedio)

Visitas_ (x 1000)

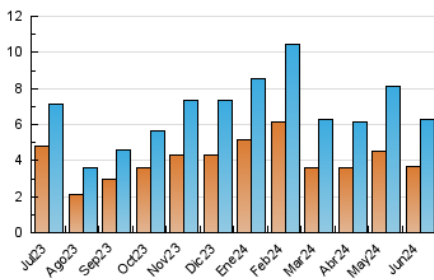


Páginas (x 1000)

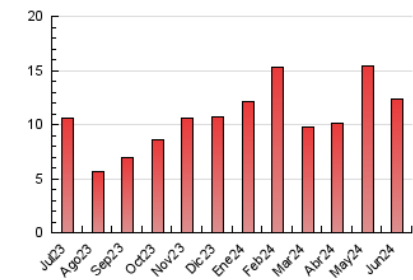


4.3 Por meses

N. únicos / Visitas (x 1000)



Páginas (x 1000)



5. Observaciones

Este Medio Electrónico de Comunicación ha sido medido por la herramienta Google Analytics de Google (GA4)

6. Definiciones básicas (Para más información ver Normas Técnicas para el Control de los Medios Electrónicos de Comunicación)

Página Vista:

Conjunto de ficheros enviado a un usuario como resultado de una petición del mismo recibida por el servidor. Cuando la página está formada por varios marcos (frames), el conjunto de los mismos tendrá, a efectos de cómputo, la consideración de una página unitaria.

Visita:

Una secuencia ininterrumpida de páginas servidas a un usuario válido. Si dicho usuario no realiza peticiones de páginas en un periodo de tiempo (30 min) la siguiente petición constituirá el inicio de una nueva visita.

Navegador Único:

Total de combinaciones únicas de una dirección IP y un identificador adicional. Los medios pueden utilizar cookies o el Identificador de Alta de registro.

Duración Página Vista:

Tiempo acumulado en segundos de todas las páginas vistas (en visitas de dos o más páginas vistas), dividido por el número total de páginas vistas.

Duración Visita:

Tiempo en segundos de todas las visitas de dos o más páginas vistas, dividido por el número total de visitas de dos o más páginas vistas.

Tráfico nacional:

Audiencia/difusión correspondiente a España medida en base a los datos de las direcciones IP registradas por el sistema de medición.

7. Opinión

De OJDinteractiva, la división de INFORMACIÓN Y CONTROL DE PUBLICACIONES S.A.:

Hemos examinado la información facilitada por el editor del medio electrónico para el periodo que comprende la presente certificación.

Nuestro examen se ha realizado de acuerdo con las normas y procedimientos establecidos en las Normas Técnicas para el Control de los Medios Electrónicos de Comunicación.

En nuestra opinión, la presente acta presenta razonablemente la difusión/audiencia registrada por este medio electrónico.

ADVERTENCIA:

El trabajo de OJDinteractiva, la división de INFORMACIÓN Y CONTROL DE PUBLICACIONES S.A (INTROL) se limita a la realización de pruebas para la revisión de los datos de recuento suministrados por el editor con la finalidad de expresar una opinión sobre la razonabilidad de dichos datos de acuerdo con las Normas Técnicas para el control de los MEC.

Por tanto, INTROL no acepta responsabilidad alguna por las inexactitudes o errores que puedan existir en los datos de recuento. Tampoco acepta ninguna responsabilidad por la falsedad en los datos de recuento recibidos del editor, ni por otros datos de medición que no están incluidos en el análisis.

Julio - 2024

OJDinteractiva