



INFORMACION Y CONTROL DE PUBLICACIONES, S.A.

Velázquez, 46, 1º Drcha - Tel. 91 435 00 32 Fax 91 435 96 05 - 28001 - MADRID
Av. Diagonal 497, 5a planta - Tel 93 439 24 18 Fax 93 419 25 34 - 08029 - BARCELONA

Título: CLM21.ES
URL Primaria: https://www.clm21.es
Editor: Division de Medios CLM, S.L.
Domicilio: C/ Guadalajara, 12
Ciudad: 45112 BURGUILLOS DE TOLEDO
Teléfono:
Fax:
E-mail:
Clasificación: Finanzas, seguros e inversión
Sub-Clasificación: Noticias e información financiera

1. Cifras totales y promedios (Nacional e Internacional)

MES - AÑO	NAVEGADORES UNICOS	VISITAS	PAGINAS
Mayo - 2024	31.565	45.316	66.065
PROMEDIO DIARIO	1.287	1.462	2.131
PROMEDIO LUNES-VIERNES	1.435	1.611	2.303
PROMEDIO SABADO-DOMINGO	863	1.034	1.637
PAGINAS / VISITAS	1,46		
DURACION MEDIA VISITAS	0:01:57		
TIEMPO INTERACCIÓN MEDIO	0:00:24		

2. Secciones (Nacional e Internacional)

	PAGINAS	%
HOME	1.093	1.65 %
RESTO	64.972	98.35 %

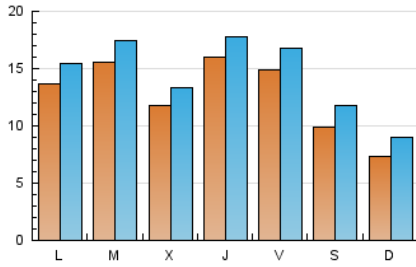
3. Por día del mes (Nacional e Internacional)

Día	N. únicos	Visitas	Páginas	Día	N. únicos	Visitas	Páginas	Día	N. únicos	Visitas	Páginas
1	870	988	1.442	11	1.436	1.639	2.012	21	1.247	1.525	2.987
2	761	866	1.303	12	827	957	1.350	22	2.089	2.352	3.559
3	1.548	1.738	2.182	13	2.010	2.194	2.804	23	2.100	2.407	3.618
4	857	968	1.405	14	2.253	2.441	2.945	24	1.481	1.704	2.783
5	454	589	1.003	15	1.207	1.435	2.294	25	1.223	1.453	2.306
6	1.065	1.186	1.594	16	808	998	2.149	26	1.106	1.298	1.925
7	820	951	1.390	17	758	970	2.059	27	1.339	1.539	2.221
8	682	808	1.349	18	455	631	1.392	28	1.906	2.044	2.600
9	3.301	3.563	4.127	19	549	734	1.700	29	1.037	1.067	1.295
10	2.788	3.055	3.680	20	1.057	1.265	2.316	30	1.006	1.047	1.192
								31	865	904	1.083

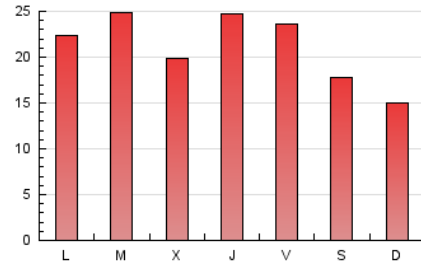
4. Gráficas (Nacional e Internacional)

4.1 Por día de la semana (promedio)

N. únicos / Visitas (x 100)



Páginas (x 100)

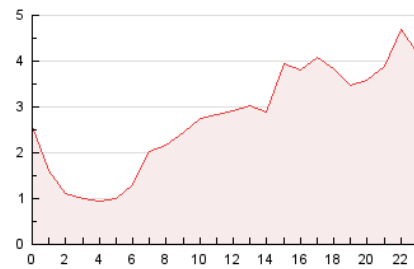


4.2 Por franja horaria (promedio)

Visitas_ (x 1000)

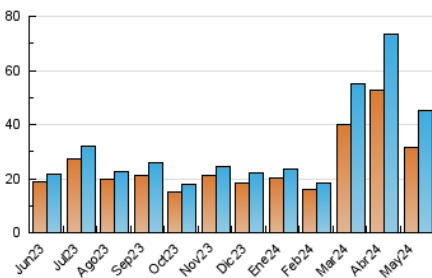


Páginas (x 1000)

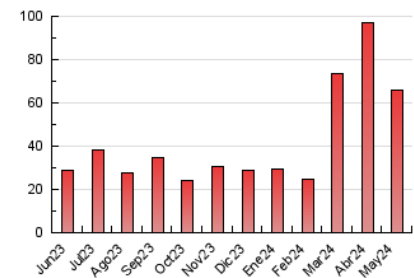


4.3 Por meses

N. únicos / Visitas (x 1000)



Páginas (x 1000)





INFORMACION Y CONTROL DE PUBLICACIONES, S.A.

Velázquez, 46, 1ª Drcha - Tel. 91 435 00 32 Fax 91 435 96 05 - 28001 - MADRID
Av. Diagonal 497, 5a planta - Tel 93 439 24 18 Fax 93 419 25 34 - 08029 - BARCELONA

Anexo - Tráfico Nacional

Título: CLM21.ES
URL Primaria: https://www.clm21.es
Editor: Division de Medios CLM, S.L.
Domicilio: C/ Guadalajara, 12
Ciudad: 45112 BURGUILLOS DE TOLEDO
Teléfono:
Fax:
E-mail:
Clasificación: Finanzas, seguros e inversión
Sub-Clasificación: Noticias e información financiera

1. Cifras totales y promedios (Nacional)

MES - AÑO	NAVEGADORES UNICOS	VISITAS	PAGINAS
Mayo - 2024	31.084	44.741	64.967
PROMEDIO DIARIO	1.269	1.443	2.096
PROMEDIO LUNES-VIERNES	1.414	1.590	2.261
PROMEDIO SABADO-DOMINGO	853	1.021	1.620
PAGINAS / VISITAS	1,45		
DURACION MEDIA VISITAS	0:01:58		
TIEMPO INTERACCIÓN MEDIO	0:00:24		

2. Secciones (Nacional)

	PAGINAS	%
HOME	699	1.08 %
RESTO	64.268	98.92 %

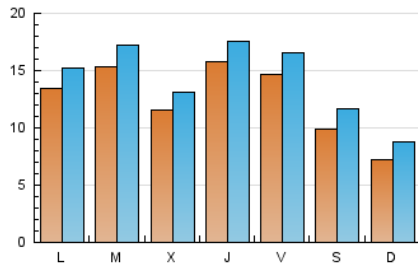
3. Por día del mes (Nacional)

Día	N. únicos	Visitas	Páginas	Día	N. únicos	Visitas	Páginas	Día	N. únicos	Visitas	Páginas
1	849	968	1.416	11	1.426	1.629	2.002	21	1.220	1.508	2.665
2	746	851	1.287	12	816	946	1.338	22	2.063	2.329	3.446
3	1.528	1.718	2.159	13	1.992	2.176	2.780	23	2.089	2.393	3.595
4	845	955	1.390	14	2.232	2.420	2.915	24	1.459	1.681	2.757
5	440	567	961	15	1.185	1.411	2.271	25	1.219	1.448	2.301
6	1.041	1.161	1.550	16	782	972	2.122	26	1.097	1.287	1.908
7	798	927	1.353	17	750	961	2.049	27	1.319	1.517	2.192
8	663	789	1.330	18	446	621	1.383	28	1.885	2.024	2.575
9	3.271	3.528	4.090	19	533	718	1.678	29	1.018	1.048	1.273
10	2.765	3.032	3.653	20	1.033	1.241	2.292	30	993	1.034	1.179
								31	842	881	1.057

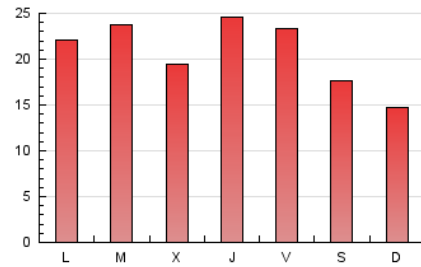
4. Gráficas (Nacional)

4.1 Por día de la semana (promedio)

N. únicos / Visitas (x 100)



Páginas (x 100)



4.2 Por franja horaria (promedio)

Visitas_ (x 1000)

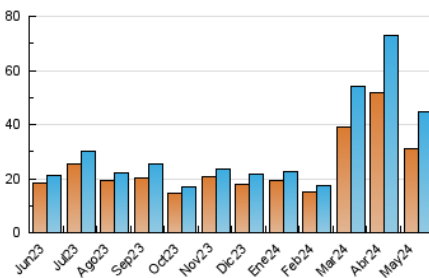


Páginas (x 1000)

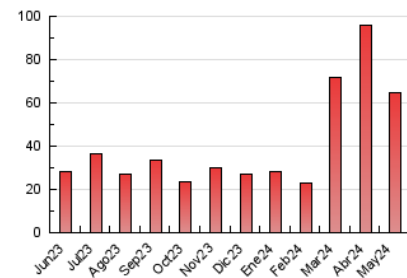


4.3 Por meses

N. únicos / Visitas (x 1000)



Páginas (x 1000)



5. Observaciones

Este Medio Electrónico de Comunicación ha sido medido por la herramienta Google Analytics de Google (GA4)

6. Definiciones básicas (Para más información ver Normas Técnicas para el Control de los Medios Electrónicos de Comunicación)

Página Vista:

Conjunto de ficheros enviado a un usuario como resultado de una petición del mismo recibida por el servidor. Cuando la página está formada por varios marcos (frames), el conjunto de los mismos tendrá, a efectos de cómputo, la consideración de una página unitaria.

Visita:

Una secuencia ininterrumpida de páginas servidas a un usuario válido. Si dicho usuario no realiza peticiones de páginas en un periodo de tiempo (30 min) la siguiente petición constituirá el inicio de una nueva visita.

Navegador Único:

Total de combinaciones únicas de una dirección IP y un identificador adicional. Los medios pueden utilizar cookies o el Identificador de Alta de registro.

Duración Página Vista:

Tiempo acumulado en segundos de todas las páginas vistas (en visitas de dos o más páginas vistas), dividido por el número total de páginas vistas.

Duración Visita:

Tiempo en segundos de todas las visitas de dos o más páginas vistas, dividido por el número total de visitas de dos o más páginas vistas.

Tráfico nacional:

Audiencia/difusión correspondiente a España medida en base a los datos de las direcciones IP registradas por el sistema de medición.

7. Opinión

De OJDinteractiva, la división de INFORMACIÓN Y CONTROL DE PUBLICACIONES S.A.:

Hemos examinado la información facilitada por el editor del medio electrónico para el periodo que comprende la presente certificación.

Nuestro examen se ha realizado de acuerdo con las normas y procedimientos establecidos en las Normas Técnicas para el Control de los Medios Electrónicos de Comunicación.

En nuestra opinión, la presente acta presenta razonablemente la difusión/audiencia registrada por este medio electrónico.

ADVERTENCIA:

El trabajo de OJDinteractiva, la división de INFORMACIÓN Y CONTROL DE PUBLICACIONES S.A (INTROL) se limita a la realización de pruebas para la revisión de los datos de recuento suministrados por el editor con la finalidad de expresar una opinión sobre la razonabilidad de dichos datos de acuerdo con las Normas Técnicas para el control de los MEC.

Por tanto, INTROL no acepta responsabilidad alguna por las inexactitudes o errores que puedan existir en los datos de recuento. Tampoco acepta ninguna responsabilidad por la falsedad en los datos de recuento recibidos del editor, ni por otros datos de medición que no están incluidos en el análisis.

Junio - 2024

OJDinteractiva