



## INFORMACION Y CONTROL DE PUBLICACIONES, S.A.

Velázquez, 46, 1ª Drcha - Tel. 91 435 00 32 Fax 91 435 96 05 - 28001 - MADRID  
Av. Diagonal 497, 5a planta - Tel 93 439 24 18 Fax 93 419 25 34 - 08029 - BARCELONA

**Título:** CLM21.ES  
**URL Primaria:** https://www.clm21.es  
**Editor:** Division de Medios CLM, S.L.  
**Domicilio:** C/ Guadalajara, 12  
**Ciudad:** 45112 BURGUILLOS DE TOLEDO  
**Teléfono:**  
**Fax:**  
**E-mail:**  
**Clasificación:** Finanzas, seguros e inversión  
**Sub-Clasificación:** Noticias e información financiera

### 1. Cifras totales y promedios (Nacional e Internacional)

MES - AÑO	NAVEGADORES UNICOS	VISITAS	PAGINAS
Julio - 2024	27.061	35.598	54.958
<b>PROMEDIO DIARIO</b>	<b>980</b>	<b>1.148</b>	<b>1.773</b>
<b>PROMEDIO LUNES-VIERNES</b>	1.166	1.343	2.005
<b>PROMEDIO SABADO-DOMINGO</b>	446	588	1.106
<b>PAGINAS / VISITAS</b>	1,54		
<b>DURACION MEDIA VISITAS</b>	0:02:31		
<b>TIEMPO INTERACCIÓN MEDIO</b>	0:00:12		

### 2. Secciones (Nacional e Internacional)

	PAGINAS	%
<b>HOME</b>	665	1.21 %
<b>RESTO</b>	54.293	98.79 %

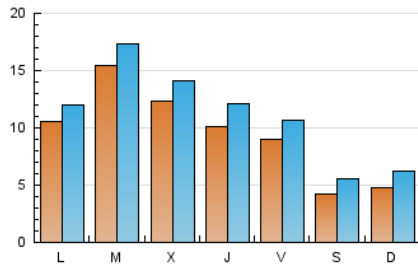
### 3. Por día del mes (Nacional e Internacional)

Día	N. únicos	Visitas	Páginas	Día	N. únicos	Visitas	Páginas	Día	N. únicos	Visitas	Páginas
<b>1</b>	1.737	1.885	2.373	<b>11</b>	657	804	1.170	<b>21</b>	441	647	1.620
<b>2</b>	1.425	1.527	1.883	<b>12</b>	420	507	911	<b>22</b>	1.174	1.418	2.473
<b>3</b>	917	1.038	1.397	<b>13</b>	258	352	592	<b>23</b>	1.158	1.397	2.363
<b>4</b>	1.529	1.711	2.228	<b>14</b>	212	304	609	<b>24</b>	1.110	1.332	2.244
<b>5</b>	1.167	1.290	1.674	<b>15</b>	1.081	1.267	2.263	<b>25</b>	921	1.138	2.169
<b>6</b>	452	530	817	<b>16</b>	3.540	3.915	5.102	<b>26</b>	624	845	1.719
<b>7</b>	297	413	698	<b>17</b>	2.222	2.487	3.522	<b>27</b>	375	545	1.100
<b>8</b>	623	743	1.109	<b>18</b>	946	1.184	2.229	<b>28</b>	950	1.132	1.805
<b>9</b>	950	1.057	1.532	<b>19</b>	1.390	1.646	2.697	<b>29</b>	690	709	909
<b>10</b>	999	1.153	1.514	<b>20</b>	585	783	1.607	<b>30</b>	641	776	1.140
								<b>31</b>	894	1.063	1.489

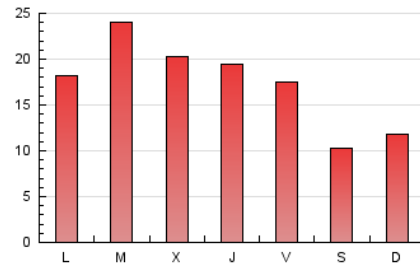
#### 4. Gráficas (Nacional e Internacional)

##### 4.1 Por día de la semana (promedio)

N. únicos / Visitas (x 100)



Páginas (x 100)

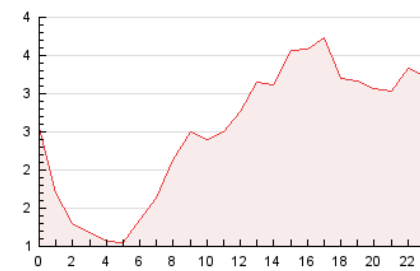


##### 4.2 Por franja horaria (promedio)

Visitas\_ (x 1000)

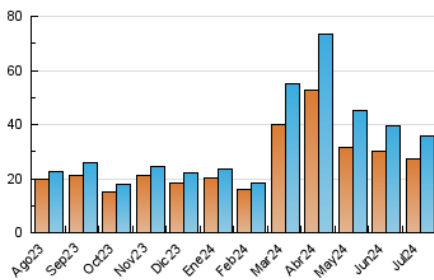


Páginas (x 1000)

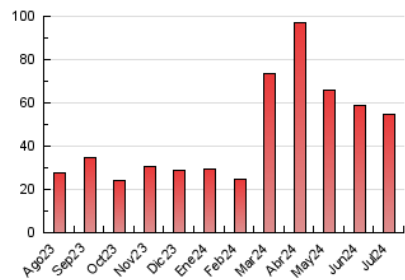


##### 4.3 Por meses

N. únicos / Visitas (x 1000)



Páginas (x 1000)





## INFORMACION Y CONTROL DE PUBLICACIONES, S.A.

Velázquez, 46, 1ª Drcha - Tel. 91 435 00 32 Fax 91 435 96 05 - 28001 - MADRID  
Av. Diagonal 497, 5a planta - Tel 93 439 24 18 Fax 93 419 25 34 - 08029 - BARCELONA

### Anexo - Tráfico Nacional

**Título:** CLM21.ES  
**URL Primaria:** https://www.clm21.es  
**Editor:** Division de Medios CLM, S.L.  
**Domicilio:** C/ Guadalajara, 12  
**Ciudad:** 45112 BURGUILLOS DE TOLEDO  
**Teléfono:**  
**Fax:**  
**E-mail:**  
**Clasificación:** Finanzas, seguros e inversión  
**Sub-Clasificación:** Noticias e información financiera

#### 1. Cifras totales y promedios (Nacional)

MES - AÑO	NAVEGADORES UNICOS	VISITAS	PAGINAS
Julio - 2024	25.997	34.486	53.582
<b>PROMEDIO DIARIO</b>	<b>945</b>	<b>1.112</b>	<b>1.728</b>
<b>PROMEDIO LUNES-VIERNES</b>	1.125	1.301	1.954
<b>PROMEDIO SABADO-DOMINGO</b>	428	569	1.079
<b>PAGINAS / VISITAS</b>	1,55		
<b>DURACION MEDIA VISITAS</b>	0:02:34		
<b>TIEMPO INTERACCIÓN MEDIO</b>	0:00:12		

#### 2. Secciones (Nacional)

	PAGINAS	%
<b>HOME</b>	615	1.15 %
<b>RESTO</b>	52.967	98.85 %

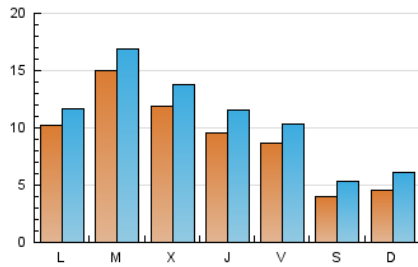
#### 3. Por día del mes (Nacional)

Día	N. únicos	Visitas	Páginas	Día	N. únicos	Visitas	Páginas	Día	N. únicos	Visitas	Páginas
1	1.696	1.844	2.327	11	619	767	1.095	21	422	627	1.599
2	1.384	1.486	1.839	12	378	465	857	22	1.138	1.380	2.432
3	883	1.005	1.361	13	243	337	577	23	1.133	1.373	2.332
4	1.477	1.658	2.129	14	203	295	597	24	1.073	1.294	2.203
5	1.143	1.265	1.648	15	1.032	1.218	2.202	25	880	1.097	2.126
6	435	513	799	16	3.472	3.835	5.025	26	582	803	1.672
7	288	403	689	17	2.177	2.441	3.475	27	342	507	1.047
8	590	709	1.075	18	865	1.102	2.116	28	931	1.109	1.738
9	914	1.020	1.494	19	1.347	1.603	2.630	29	661	681	878
10	972	1.123	1.485	20	563	761	1.584	30	610	745	1.106
								31	852	1.020	1.445

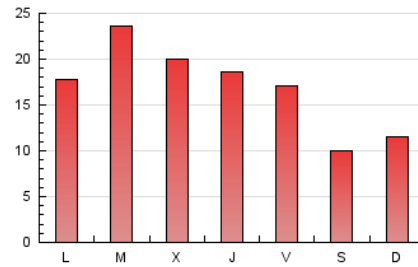
#### 4. Gráficas (Nacional)

##### 4.1 Por día de la semana (promedio)

N. únicos / Visitas (x 100)



Páginas (x 100)



##### 4.2 Por franja horaria (promedio)

Visitas\_ (x 1000)

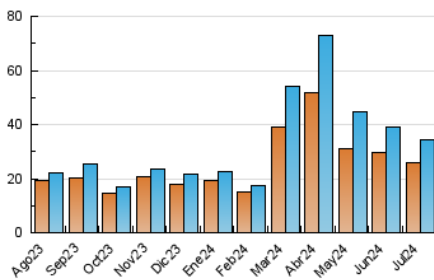


Páginas (x 1000)

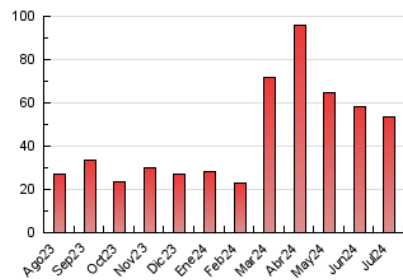


##### 4.3 Por meses

N. únicos / Visitas (x 1000)



Páginas (x 1000)



## 5. Observaciones

Este Medio Electrónico de Comunicación ha sido medido por la herramienta Google Analytics de Google (GA4)

## 6. Definiciones básicas (Para más información ver Normas Técnicas para el Control de los Medios Electrónicos de Comunicación)

### Página Vista:

Conjunto de ficheros enviado a un usuario como resultado de una petición del mismo recibida por el servidor. Cuando la página está formada por varios marcos (frames), el conjunto de los mismos tendrá, a efectos de cómputo, la consideración de una página unitaria.

### Visita:

Una secuencia ininterrumpida de páginas servidas a un usuario válido. Si dicho usuario no realiza peticiones de páginas en un periodo de tiempo (30 min) la siguiente petición constituirá el inicio de una nueva visita.

### Navegador Único:

Total de combinaciones únicas de una dirección IP y un identificador adicional. Los medios pueden utilizar cookies o el Identificador de Alta de registro.

### Duración Página Vista:

Tiempo acumulado en segundos de todas las páginas vistas (en visitas de dos o más páginas vistas), dividido por el número total de páginas vistas.

### Duración Visita:

Tiempo en segundos de todas las visitas de dos o más páginas vistas, dividido por el número total de visitas de dos o más páginas vistas.

### Tráfico nacional:

Audiencia/difusión correspondiente a España medida en base a los datos de las direcciones IP registradas por el sistema de medición.

## 7. Opinión

De OJDinteractiva, la división de INFORMACIÓN Y CONTROL DE PUBLICACIONES S.A.:

Hemos examinado la información facilitada por el editor del medio electrónico para el periodo que comprende la presente certificación.

Nuestro examen se ha realizado de acuerdo con las normas y procedimientos establecidos en las Normas Técnicas para el Control de los Medios Electrónicos de Comunicación.

En nuestra opinión, la presente acta presenta razonablemente la difusión/audiencia registrada por este medio electrónico.

### ADVERTENCIA:

El trabajo de OJDinteractiva, la división de INFORMACIÓN Y CONTROL DE PUBLICACIONES S.A (INTROL) se limita a la realización de pruebas para la revisión de los datos de recuento suministrados por el editor con la finalidad de expresar una opinión sobre la razonabilidad de dichos datos de acuerdo con las Normas Técnicas para el control de los MEC.

Por tanto, INTROL no acepta responsabilidad alguna por las inexactitudes o errores que puedan existir en los datos de recuento. Tampoco acepta ninguna responsabilidad por la falsedad en los datos de recuento recibidos del editor, ni por otros datos de medición que no están incluidos en el análisis.

Agosto - 2024

OJDinteractiva