



INFORMACION Y CONTROL DE PUBLICACIONES, S.A.

Velázquez, 46, 1ª Drcha - Tel. 91 435 00 32 Fax 91 435 96 05 - 28001 - MADRID
Av. Diagonal 497, 5a planta - Tel 93 439 24 18 Fax 93 419 25 34 - 08029 - BARCELONA

Título: CLM21.ES
URL Primaria: https://www.clm21.es
Editor: Division de Medios CLM, S.L.
Domicilio: C/ Guadalajara, 12
Ciudad: 45112 BURGUILLOS DE TOLEDO
Teléfono:
Fax:
E-mail:
Clasificación: Finanzas, seguros e inversión
Sub-Clasificación: Noticias e información financiera

1. Cifras totales y promedios (Nacional e Internacional)

MES - AÑO	NAVEGADORES UNICOS	VISITAS	PAGINAS
Agosto - 2024	35.855	48.544	69.664
PROMEDIO DIARIO	1.390	1.566	2.247
PROMEDIO LUNES-VIERNES	1.583	1.771	2.502
PROMEDIO SABADO-DOMINGO	918	1.065	1.625
PAGINAS / VISITAS	1,44		
DURACION MEDIA VISITAS	0:01:52		
TIEMPO INTERACCIÓN MEDIO	0:00:13		

2. Secciones (Nacional e Internacional)

	PAGINAS	%
HOME	491	0.70 %
RESTO	69.173	99.30 %

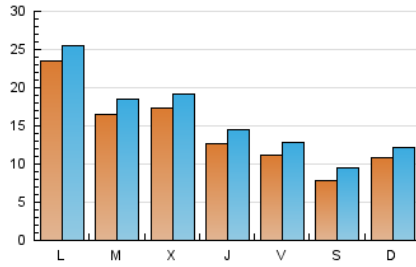
3. Por día del mes (Nacional e Internacional)

Día	N. únicos	Visitas	Páginas	Día	N. únicos	Visitas	Páginas	Día	N. únicos	Visitas	Páginas
1	861	981	1.353	11	513	669	939	21	2.275	2.605	3.869
2	981	1.148	1.565	12	729	830	1.281	22	1.381	1.635	2.675
3	325	460	736	13	742	902	1.600	23	828	1.038	2.130
4	2.609	2.755	3.251	14	1.319	1.561	2.477	24	440	616	1.508
5	3.042	3.201	3.736	15	861	1.070	2.012	25	186	233	502
6	1.982	2.123	2.628	16	349	565	1.514	26	1.269	1.451	2.120
7	2.475	2.599	3.191	17	257	450	1.387	27	809	962	1.589
8	1.639	1.781	2.322	18	1.022	1.190	2.263	28	867	922	1.198
9	2.279	2.429	3.058	19	4.345	4.725	6.055	29	1.590	1.774	2.228
10	1.335	1.502	1.919	20	3.080	3.397	4.786	30	1.119	1.258	1.648
								31	1.575	1.712	2.124

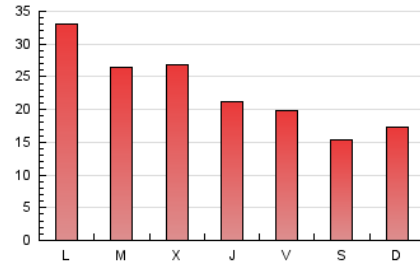
4. Gráficas (Nacional e Internacional)

4.1 Por día de la semana (promedio)

N. únicos / Visitas (x 100)



Páginas (x 100)



4.2 Por franja horaria (promedio)

Visitas_ (x 1000)

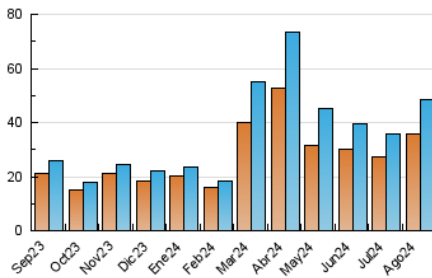


Páginas (x 1000)

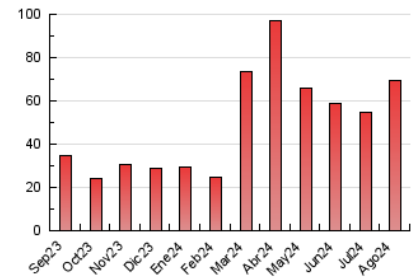


4.3 Por meses

N. únicos / Visitas (x 1000)



Páginas (x 1000)





INFORMACION Y CONTROL DE PUBLICACIONES, S.A.

Velázquez, 46, 1ª Drcha - Tel. 91 435 00 32 Fax 91 435 96 05 - 28001 - MADRID
Av. Diagonal 497, 5a planta - Tel 93 439 24 18 Fax 93 419 25 34 - 08029 - BARCELONA

Anexo - Tráfico Nacional

Título: CLM21.ES
URL Primaria: https://www.clm21.es
Editor: Division de Medios CLM, S.L.
Domicilio: C/ Guadalajara, 12
Ciudad: 45112 BURGUILLOS DE TOLEDO
Teléfono:
Fax:
E-mail:
Clasificación: Finanzas, seguros e inversión
Sub-Clasificación: Noticias e información financiera

1. Cifras totales y promedios (Nacional)

MES - AÑO	NAVEGADORES UNICOS	VISITAS	PAGINAS
Agosto - 2024	34.841	47.411	68.183
PROMEDIO DIARIO	1.354	1.529	2.199
PROMEDIO LUNES-VIERNES	1.541	1.728	2.446
PROMEDIO SABADO-DOMINGO	898	1.044	1.598
PAGINAS / VISITAS	1,44		
DURACION MEDIA VISITAS	0:01:52		
TIEMPO INTERACCIÓN MEDIO	0:00:13		

2. Secciones (Nacional)

	PAGINAS	%
HOME	457	0.67 %
RESTO	67.726	99.33 %

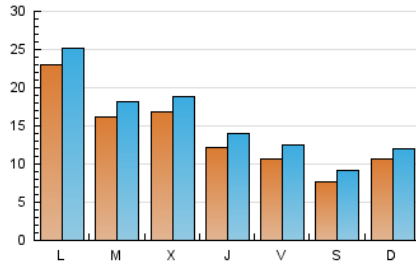
3. Por día del mes (Nacional)

Día	N. únicos	Visitas	Páginas	Día	N. únicos	Visitas	Páginas	Día	N. únicos	Visitas	Páginas
1	801	921	1.283	11	501	657	922	21	2.196	2.524	3.780
2	939	1.101	1.497	12	701	800	1.253	22	1.338	1.590	2.623
3	307	442	718	13	713	872	1.560	23	789	998	2.069
4	2.588	2.733	3.224	14	1.286	1.527	2.434	24	422	598	1.490
5	3.007	3.163	3.701	15	821	1.029	1.922	25	178	225	492
6	1.961	2.102	2.606	16	329	546	1.485	26	1.234	1.416	2.080
7	2.444	2.569	3.153	17	246	439	1.375	27	775	927	1.554
8	1.608	1.749	2.280	18	992	1.156	2.193	28	833	888	1.155
9	2.226	2.368	2.958	19	4.288	4.669	5.992	29	1.527	1.711	2.151
10	1.303	1.468	1.878	20	3.007	3.337	4.707	30	1.068	1.207	1.562
								31	1.543	1.679	2.086

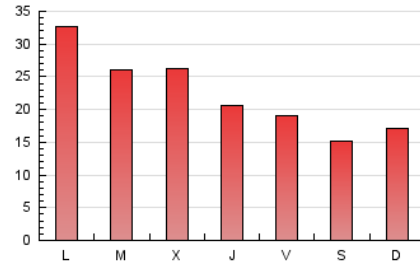
4. Gráficas (Nacional)

4.1 Por día de la semana (promedio)

N. únicos / Visitas (x 100)



Páginas (x 100)



4.2 Por franja horaria (promedio)

Visitas_ (x 1000)

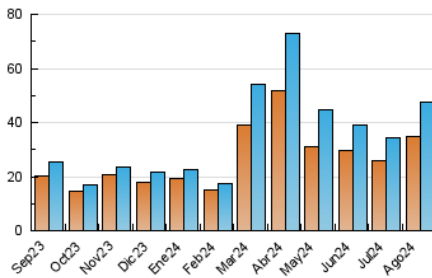


Páginas (x 1000)

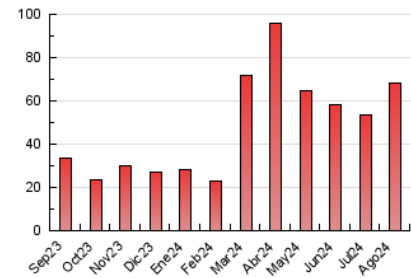


4.3 Por meses

N. únicos / Visitas (x 1000)



Páginas (x 1000)



5. Observaciones

Este Medio Electrónico de Comunicación ha sido medido por la herramienta Google Analytics de Google (GA4).

Nota: Debido a un fallo técnico en la herramienta de medición, no relacionado con OJD interactiva, los datos del 27/08/2024 pueden estar incompletos.

6. Definiciones básicas (Para más información ver Normas Técnicas para el Control de los Medios Electrónicos de Comunicación)

Página Vista:

Conjunto de ficheros enviado a un usuario como resultado de una petición del mismo recibida por el servidor. Cuando la página está formada por varios marcos (frames), el conjunto de los mismos tendrá, a efectos de cómputo, la consideración de una página unitaria.

Visita:

Una secuencia ininterrumpida de páginas servidas a un usuario válido. Si dicho usuario no realiza peticiones de páginas en un periodo de tiempo (30 min) la siguiente petición constituirá el inicio de una nueva visita.

Navegador Único:

Total de combinaciones únicas de una dirección IP y un identificador adicional. Los medios pueden utilizar cookies o el Identificador de Alta de registro.

Duración Página Vista:

Tiempo acumulado en segundos de todas las páginas vistas (en visitas de dos o más páginas vistas), dividido por el número total de páginas vistas.

Duración Visita:

Tiempo en segundos de todas las visitas de dos o más páginas vistas, dividido por el número total de visitas de dos o más páginas vistas.

Tráfico nacional:

Audiencia/difusión correspondiente a España medida en base a los datos de las direcciones IP registradas por el sistema de medición.

7. Opinión

De OJDinteractiva, la división de INFORMACIÓN Y CONTROL DE PUBLICACIONES S.A.:

Hemos examinado la información facilitada por el editor del medio electrónico para el periodo que comprende la presente certificación.

Nuestro examen se ha realizado de acuerdo con las normas y procedimientos establecidos en las Normas Técnicas para el Control de los Medios Electrónicos de Comunicación.

En nuestra opinión, la presente acta presenta razonablemente la difusión/audiencia registrada por este medio electrónico.

ADVERTENCIA:

El trabajo de OJDinteractiva, la división de INFORMACIÓN Y CONTROL DE PUBLICACIONES S.A (INTROL) se limita a la realización de pruebas para la revisión de los datos de recuento suministrados por el editor con la finalidad de expresar una opinión sobre la razonabilidad de dichos datos de acuerdo con las Normas Técnicas para el control de los MEC.

Por tanto, INTROL no acepta responsabilidad alguna por las inexactitudes o errores que puedan existir en los datos de recuento. Tampoco acepta ninguna responsabilidad por la falsedad en los datos de recuento recibidos del editor, ni por otros datos de medición que no están incluidos en el análisis.

Septiembre - 2024

OJDinteractiva