



INFORMACION Y CONTROL DE PUBLICACIONES, S.A.

Velázquez, 46, 1º Drcha - Tel. 91 435 00 32 Fax 91 435 96 05 - 28001 - MADRID
Av. Diagonal 497, 5a planta - Tel 93 439 24 18 Fax 93 419 25 34 - 08029 - BARCELONA

Título: CLM21.ES
URL Primaria: https://www.clm21.es
Editor: Division de Medios CLM, S.L.
Domicilio: C/ Guadalajara, 12
Ciudad: 45112 BURGUILLOS DE TOLEDO
Teléfono:
Fax:
E-mail:
Clasificación: Finanzas, seguros e inversión
Sub-Clasificación: Noticias e información financiera

1. Cifras totales y promedios (Nacional e Internacional)

MES - AÑO	NAVEGADORES UNICOS	VISITAS	PAGINAS
Octubre - 2024	33.147	42.356	61.936
PROMEDIO DIARIO	1.199	1.366	1.998
PROMEDIO LUNES-VIERNES	1.206	1.374	2.006
PROMEDIO SABADO-DOMINGO	1.177	1.344	1.974
PAGINAS / VISITAS	1,46		
DURACION MEDIA VISITAS	0:02:09		
TIEMPO INTERACCIÓN MEDIO	0:00:10		

2. Secciones (Nacional e Internacional)

	PAGINAS	%
HOME	712	1.15 %
RESTO	61.224	98.85 %

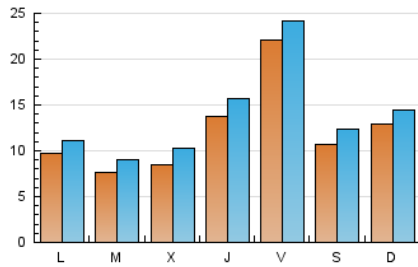
3. Por día del mes (Nacional e Internacional)

Día	N. únicos	Visitas	Páginas	Día	N. únicos	Visitas	Páginas	Día	N. únicos	Visitas	Páginas
1	352	464	800	11	1.406	1.599	1.958	21	1.005	1.271	2.429
2	247	398	740	12	887	1.051	1.316	22	741	969	2.034
3	2.277	2.514	3.147	13	535	686	965	23	942	1.213	2.296
4	5.941	6.187	6.983	14	1.013	1.124	1.462	24	1.780	2.012	2.963
5	1.921	2.077	2.633	15	539	694	1.307	25	1.269	1.437	2.157
6	1.886	1.981	2.407	16	499	703	1.756	26	1.316	1.490	2.217
7	561	721	1.121	17	567	798	1.889	27	1.786	1.948	2.506
8	484	603	1.016	18	239	433	1.378	28	1.299	1.325	1.483
9	614	770	1.120	19	143	351	1.344	29	1.733	1.791	2.097
10	1.143	1.250	1.718	20	945	1.165	2.400	30	1.960	2.068	2.628
								31	1.127	1.263	1.666

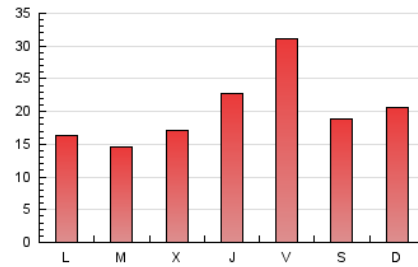
4. Gráficas (Nacional e Internacional)

4.1 Por día de la semana (promedio)

N. únicos / Visitas (x 100)



Páginas (x 100)



4.2 Por franja horaria (promedio)

Visitas_ (x 1000)

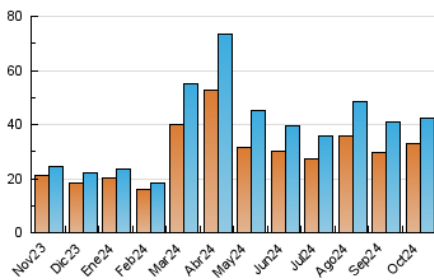


Páginas (x 1000)

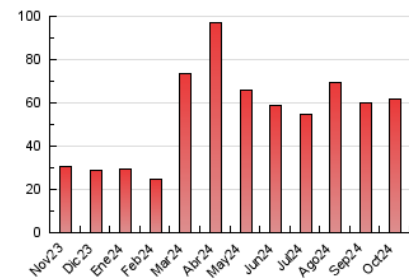


4.3 Por meses

N. únicos / Visitas (x 1000)



Páginas (x 1000)





INFORMACION Y CONTROL DE PUBLICACIONES, S.A.

Velázquez, 46, 1ª Drcha - Tel. 91 435 00 32 Fax 91 435 96 05 - 28001 - MADRID
Av. Diagonal 497, 5a planta - Tel 93 439 24 18 Fax 93 419 25 34 - 08029 - BARCELONA

Anexo - Tráfico Nacional

Título: CLM21.ES
URL Primaria: https://www.clm21.es
Editor: Division de Medios CLM, S.L.
Domicilio: C/ Guadalajara, 12
Ciudad: 45112 BURGUILLOS DE TOLEDO
Teléfono:
Fax:
E-mail:
Clasificación: Finanzas, seguros e inversión
Sub-Clasificación: Noticias e información financiera

1. Cifras totales y promedios (Nacional)

MES - AÑO	NAVEGADORES UNICOS	VISITAS	PAGINAS
Octubre - 2024	32.771	41.927	61.369
PROMEDIO DIARIO	1.186	1.352	1.980
PROMEDIO LUNES-VIERNES	1.192	1.360	1.989
PROMEDIO SABADO-DOMINGO	1.166	1.332	1.953
PAGINAS / VISITAS	1,46		
DURACION MEDIA VISITAS	0:02:10		
TIEMPO INTERACCIÓN MEDIO	0:00:10		

2. Secciones (Nacional)

	PAGINAS	%
HOME	707	1.15 %
RESTO	60.662	98.85 %

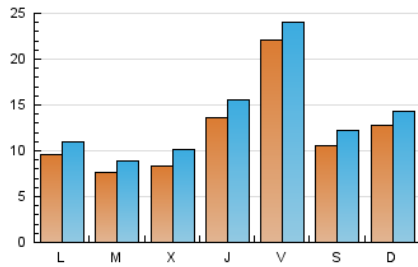
3. Por día del mes (Nacional)

Día	N. únicos	Visitas	Páginas	Día	N. únicos	Visitas	Páginas	Día	N. únicos	Visitas	Páginas
1	340	450	770	11	1.395	1.588	1.946	21	984	1.248	2.392
2	241	392	734	12	870	1.033	1.292	22	731	958	2.021
3	2.267	2.502	3.134	13	528	679	954	23	929	1.199	2.282
4	5.924	6.166	6.966	14	998	1.108	1.445	24	1.765	1.997	2.946
5	1.910	2.066	2.611	15	532	687	1.298	25	1.260	1.428	2.146
6	1.873	1.967	2.392	16	488	692	1.742	26	1.303	1.476	2.200
7	548	708	1.106	17	556	787	1.877	27	1.776	1.939	2.496
8	472	590	1.004	18	228	421	1.366	28	1.289	1.315	1.473
9	599	752	1.094	19	133	341	1.333	29	1.723	1.781	2.084
10	1.126	1.231	1.695	20	934	1.152	2.343	30	1.921	2.028	2.583
								31	1.109	1.246	1.644

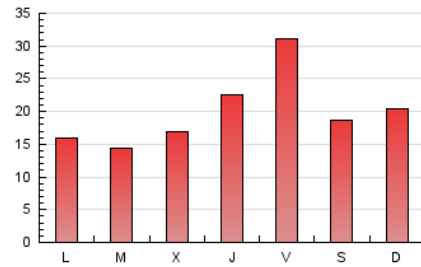
4. Gráficas (Nacional)

4.1 Por día de la semana (promedio)

N. únicos / Visitas (x 100)



Páginas (x 100)



4.2 Por franja horaria (promedio)

Visitas_ (x 1000)

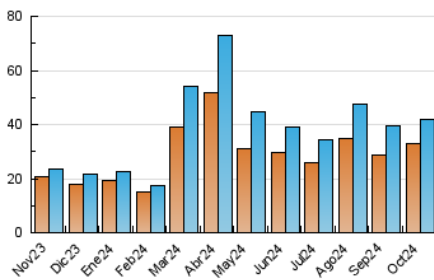


Páginas (x 1000)

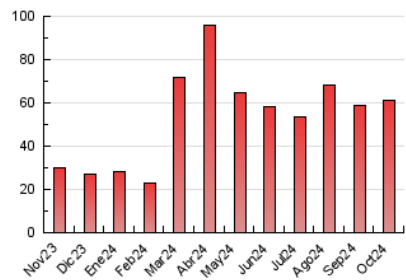


4.3 Por meses

N. únicos / Visitas (x 1000)



Páginas (x 1000)



5. Observaciones

Este Medio Electrónico de Comunicación ha sido medido por la herramienta Google Analytics de Google (GA4).

6. Definiciones básicas (Para más información ver Normas Técnicas para el Control de los Medios Electrónicos de Comunicación)

Página Vista:

Conjunto de ficheros enviado a un usuario como resultado de una petición del mismo recibida por el servidor. Cuando la página está formada por varios marcos (frames), el conjunto de los mismos tendrá, a efectos de cómputo, la consideración de una página unitaria.

Visita:

Una secuencia ininterrumpida de páginas servidas a un usuario válido. Si dicho usuario no realiza peticiones de páginas en un periodo de tiempo (30 min) la siguiente petición constituirá el inicio de una nueva visita.

Navegador Único:

Total de combinaciones únicas de una dirección IP y un identificador adicional. Los medios pueden utilizar cookies o el Identificador de Alta de registro.

Duración Página Vista:

Tiempo acumulado en segundos de todas las páginas vistas (en visitas de dos o más páginas vistas), dividido por el número total de páginas vistas.

Duración Visita:

Tiempo en segundos de todas las visitas de dos o más páginas vistas, dividido por el número total de visitas de dos o más páginas vistas.

Tráfico nacional:

Audiencia/difusión correspondiente a España medida en base a los datos de las direcciones IP registradas por el sistema de medición.

7. Opinión

De OJDinteractiva, la división de INFORMACIÓN Y CONTROL DE PUBLICACIONES S.A.:

Hemos examinado la información facilitada por el editor del medio electrónico para el periodo que comprende la presente certificación.

Nuestro examen se ha realizado de acuerdo con las normas y procedimientos establecidos en las Normas Técnicas para el Control de los Medios Electrónicos de Comunicación.

En nuestra opinión, la presente acta presenta razonablemente la difusión/audiencia registrada por este medio electrónico.

ADVERTENCIA:

El trabajo de OJDinteractiva, la división de INFORMACIÓN Y CONTROL DE PUBLICACIONES S.A (INTROL) se limita a la realización de pruebas para la revisión de los datos de recuento suministrados por el editor con la finalidad de expresar una opinión sobre la razonabilidad de dichos datos de acuerdo con las Normas Técnicas para el control de los MEC.

Por tanto, INTROL no acepta responsabilidad alguna por las inexactitudes o errores que puedan existir en los datos de recuento. Tampoco acepta ninguna responsabilidad por la falsedad en los datos de recuento recibidos del editor, ni por otros datos de medición que no están incluidos en el análisis.

Noviembre - 2024

OJDinteractiva