



## INFORMACION Y CONTROL DE PUBLICACIONES, S.A.

Velázquez, 46, 1º Drcha - Tel. 91 435 00 32 Fax 91 435 96 05 - 28001 - MADRID  
Av. Diagonal 497, 5a planta - Tel 93 439 24 18 Fax 93 419 25 34 - 08029 - BARCELONA

**Título:** CIUDADNOTICIAS.ES  
**URL Primaria:** https://ciudadnoticias.es  
**Editor:** Gabriel Noli Garré  
**Domicilio:** C/Pedreira Baja, 7  
**Ciudad:** 13003 CIUDAD REAL  
**Teléfono:**  
**Fax:**  
**E-mail:**  
**Clasificación:** Noticias e Información  
**Sub-Clasificación:** Noticias globales y actualidad



### 1. Cifras totales y promedios (Nacional e Internacional)

MES - AÑO	NAVEGADORES UNICOS	VISITAS	PAGINAS
Septiembre - 2024	7.649	10.958	18.909
<b>PROMEDIO DIARIO</b>	<b>340</b>	<b>365</b>	<b>630</b>
<b>PROMEDIO LUNES-VIERNES</b>	395	426	743
<b>PROMEDIO SABADO-DOMINGO</b>	210	224	368
<b>PAGINAS / VISITAS</b>	1,73		
<b>DURACION MEDIA VISITAS</b>	0:01:24		
<b>TIEMPO INTERACCIÓN MEDIO</b>	0:00:49		

### 2. Secciones (Nacional e Internacional)

	PAGINAS	%
<b>HOME</b>	715	3.78 %
<b>RESTO</b>	18.194	96.22 %

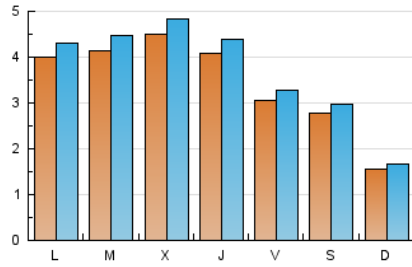
### 3. Por día del mes (Nacional e Internacional)

Día	N. únicos	Visitas	Páginas	Día	N. únicos	Visitas	Páginas	Día	N. únicos	Visitas	Páginas
<b>1</b>	94	99	219	<b>11</b>	842	879	1.015	<b>21</b>	184	192	210
<b>2</b>	496	540	1.263	<b>12</b>	490	515	570	<b>22</b>	130	141	164
<b>3</b>	494	538	1.233	<b>13</b>	219	226	262	<b>23</b>	175	192	221
<b>4</b>	689	755	1.746	<b>14</b>	351	393	542	<b>24</b>	178	193	230
<b>5</b>	542	585	1.381	<b>15</b>	210	219	280	<b>25</b>	196	216	245
<b>6</b>	608	653	1.635	<b>16</b>	413	428	483	<b>26</b>	195	219	264
<b>7</b>	418	445	978	<b>17</b>	140	145	172	<b>27</b>	121	133	150
<b>8</b>	247	265	617	<b>18</b>	78	81	95	<b>28</b>	156	161	188
<b>9</b>	718	793	1.964	<b>19</b>	406	436	499	<b>29</b>	97	105	116
<b>10</b>	838	907	1.531	<b>20</b>	272	300	371	<b>30</b>	192	204	265

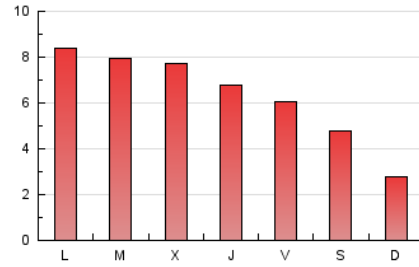
### 4. Gráficas (Nacional e Internacional)

#### 4.1 Por día de la semana (promedio)

N. únicos / Visitas (x 100)



Páginas (x 100)

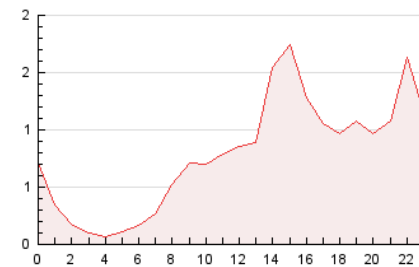


#### 4.2 Por franja horaria (promedio)

Visitas\_ (x 1000)

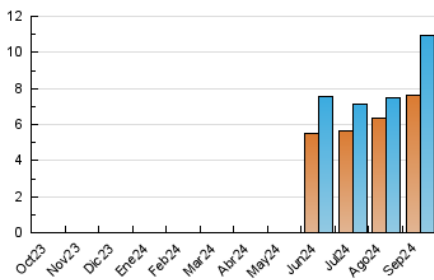


Páginas (x 1000)

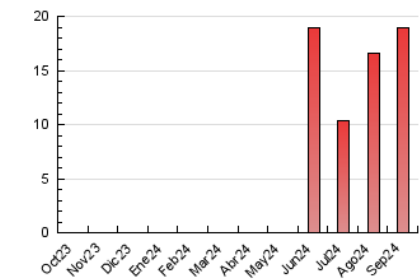


#### 4.3 Por meses

N. únicos / Visitas (x 1000)



Páginas (x 1000)





## INFORMACION Y CONTROL DE PUBLICACIONES, S.A.

Velázquez, 46, 1ª Drcha - Tel. 91 435 00 32 Fax 91 435 96 05 - 28001 - MADRID  
Av. Diagonal 497, 5a planta - Tel 93 439 24 18 Fax 93 419 25 34 - 08029 - BARCELONA

### Anexo - Tráfico Nacional

**Título:** CIUDADNOTICIAS.ES  
**URL Primaria:** https://ciudadnoticias.es  
**Editor:** Gabriel Noli Garré  
**Domicilio:** C/Pedra Baja, 7  
**Ciudad:** 13003 CIUDAD REAL  
**Teléfono:**  
**Fax:**  
**E-mail:**  
**Clasificación:** Noticias e Información  
**Sub-Clasificación:** Noticias globales y actualidad



#### 1. Cifras totales y promedios (Nacional)

MES - AÑO	NAVEGADORES UNICOS	VISITAS	PAGINAS
Septiembre - 2024	7.246	10.486	18.253
<b>PROMEDIO DIARIO</b>	<b>325</b>	<b>350</b>	<b>608</b>
<b>PROMEDIO LUNES-VIERNES</b>	<b>381</b>	<b>410</b>	<b>720</b>
<b>PROMEDIO SABADO-DOMINGO</b>	<b>195</b>	<b>209</b>	<b>348</b>
<b>PAGINAS / VISITAS</b>	<b>1,74</b>		
<b>DURACION MEDIA VISITAS</b>	<b>0:01:25</b>		
<b>TIEMPO INTERACCIÓN MEDIO</b>	<b>0:00:49</b>		

#### 2. Secciones (Nacional)

	PAGINAS	%
<b>HOME</b>	693	3.80 %
<b>RESTO</b>	17.560	96.20 %

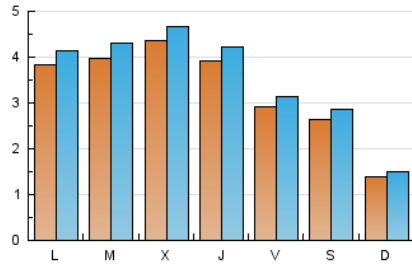
#### 3. Por día del mes (Nacional)

Día	N. únicos	Visitas	Páginas	Día	N. únicos	Visitas	Páginas	Día	N. únicos	Visitas	Páginas
1	81	85	190	11	821	858	993	21	170	178	195
2	477	520	1.219	12	472	496	552	22	111	121	141
3	482	525	1.209	13	207	213	249	23	158	172	203
4	675	739	1.709	14	339	380	530	24	168	181	219
5	527	570	1.347	15	196	203	265	25	190	209	239
6	596	641	1.601	16	398	413	466	26	178	199	246
7	404	430	946	17	126	131	155	27	109	120	136
8	235	252	591	18	60	61	75	28	146	151	177
9	699	773	1.920	19	395	424	487	29	76	83	93
10	816	883	1.494	20	256	281	352	30	183	194	254

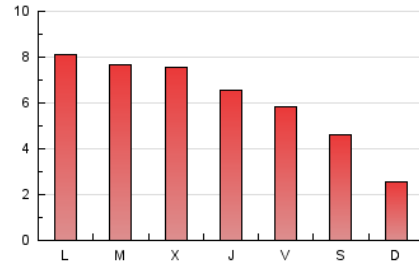
#### 4. Gráficas (Nacional)

##### 4.1 Por día de la semana (promedio)

N. únicos / Visitas (x 100)

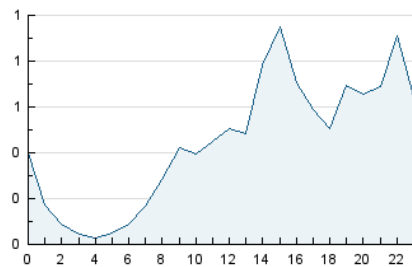


Páginas (x 100)

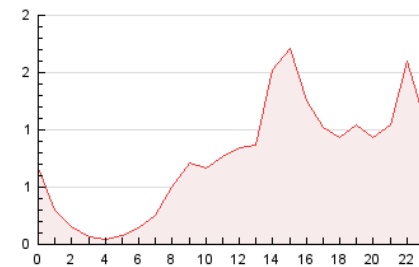


##### 4.2 Por franja horaria (promedio)

Visitas\_ (x 1000)

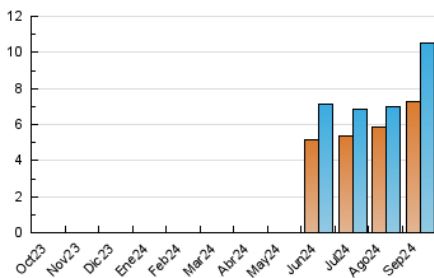


Páginas (x 1000)

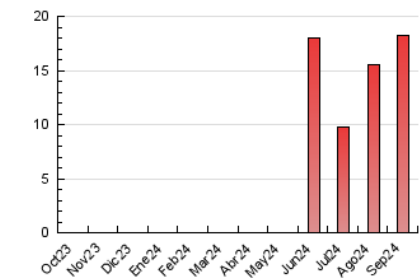


##### 4.3 Por meses

N. únicos / Visitas (x 1000)



Páginas (x 1000)



## 5. Observaciones

Este Medio Electrónico de Comunicación ha sido medido por la herramienta Google Analytics de Google (GA4).

## 6. Definiciones básicas (Para más información ver Normas Técnicas para el Control de los Medios Electrónicos de Comunicación)

### Página Vista:

Conjunto de ficheros enviado a un usuario como resultado de una petición del mismo recibida por el servidor. Cuando la página está formada por varios marcos (frames), el conjunto de los mismos tendrá, a efectos de cómputo, la consideración de una página unitaria.

### Visita:

Una secuencia ininterrumpida de páginas servidas a un usuario válido. Si dicho usuario no realiza peticiones de páginas en un periodo de tiempo (30 min) la siguiente petición constituirá el inicio de una nueva visita.

### Navegador Único:

Total de combinaciones únicas de una dirección IP y un identificador adicional. Los medios pueden utilizar cookies o el Identificador de Alta de registro.

### Duración Página Vista:

Tiempo acumulado en segundos de todas las páginas vistas (en visitas de dos o más páginas vistas), dividido por el número total de páginas vistas.

### Duración Visita:

Tiempo en segundos de todas las visitas de dos o más páginas vistas, dividido por el número total de visitas de dos o más páginas vistas.

### Tráfico nacional:

Audiencia/difusión correspondiente a España medida en base a los datos de las direcciones IP registradas por el sistema de medición.

## 7. Opinión

De OJDinteractiva, la división de INFORMACIÓN Y CONTROL DE PUBLICACIONES S.A.:

Hemos examinado la información facilitada por el editor del medio electrónico para el periodo que comprende la presente certificación.

Nuestro examen se ha realizado de acuerdo con las normas y procedimientos establecidos en las Normas Técnicas para el Control de los Medios Electrónicos de Comunicación.

En nuestra opinión, la presente acta presenta razonablemente la difusión/audiencia registrada por este medio electrónico.

### ADVERTENCIA:

El trabajo de OJDinteractiva, la división de INFORMACIÓN Y CONTROL DE PUBLICACIONES S.A (INTROL) se limita a la realización de pruebas para la revisión de los datos de recuento suministrados por el editor con la finalidad de expresar una opinión sobre la razonabilidad de dichos datos de acuerdo con las Normas Técnicas para el control de los MEC.

Por tanto, INTROL no acepta responsabilidad alguna por las inexactitudes o errores que puedan existir en los datos de recuento. Tampoco acepta ninguna responsabilidad por la falsedad en los datos de recuento recibidos del editor, ni por otros datos de medición que no están incluidos en el análisis.

Octubre - 2024

OJDinteractiva