



## INFORMACION Y CONTROL DE PUBLICACIONES, S.A.

Velázquez, 46, 1ª Drcha - Tel. 91 435 00 32 Fax 91 435 96 05 - 28001 - MADRID  
Av. Diagonal 497, 5a planta - Tel 93 439 24 18 Fax 93 419 25 34 - 08029 - BARCELONA

**Título:** CADENADESUMINISTRO.ES  
**URL Primaria:** https://www.cadenadesuministro.es  
**Editor:** Cadesum Digital, SL  
**Domicilio:** Avda.Machupichu 43, 311  
**Ciudad:** 28043 MADRID  
**Teléfono:**  
**Fax:**  
**E-mail:** info@cadenadesuministro.es  
**Clasificación:** Noticias e Información  
**Sub-Clasificación:** Noticias de interés especial



### 1. Cifras totales y promedios (Nacional e Internacional)

MES - AÑO	NAVEGADORES UNICOS	VISITAS	PAGINAS
Agosto - 2024	9.973	14.048	30.209
<b>PROMEDIO DIARIO</b>	<b>396</b>	<b>453</b>	<b>974</b>
<b>PROMEDIO LUNES-VIERNES</b>	480	553	1.199
<b>PROMEDIO SABADO-DOMINGO</b>	192	209	426
<b>PAGINAS / VISITAS</b>	2,15		
<b>DURACION MEDIA VISITAS</b>	0:03:02		
<b>TIEMPO INTERACCIÓN MEDIO</b>	0:00:57		

### 2. Secciones (Nacional e Internacional)

	PAGINAS	%
<b>HOME</b>	3.251	10.76 %
<b>RESTO</b>	26.958	89.24 %

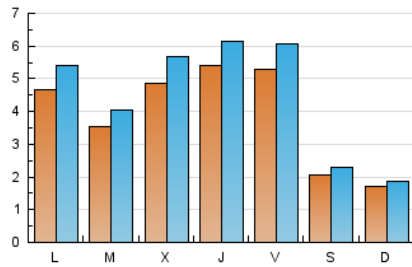
### 3. Por día del mes (Nacional e Internacional)

Día	N. únicos	Visitas	Páginas	Día	N. únicos	Visitas	Páginas	Día	N. únicos	Visitas	Páginas
<b>1</b>	902	1.053	2.489	<b>11</b>	152	162	433	<b>21</b>	437	494	935
<b>2</b>	882	1.036	2.245	<b>12</b>	385	455	1.006	<b>22</b>	406	461	912
<b>3</b>	273	297	586	<b>13</b>	405	451	1.055	<b>23</b>	372	421	781
<b>4</b>	219	238	468	<b>14</b>	369	430	954	<b>24</b>	179	197	361
<b>5</b>	511	585	1.287	<b>15</b>	212	234	430	<b>25</b>	171	179	388
<b>6</b>	545	627	1.355	<b>16</b>	296	336	677	<b>26</b>	575	682	1.516
<b>7</b>	482	571	1.220	<b>17</b>	146	152	278	<b>27</b>	69	80	153
<b>8</b>	414	484	1.037	<b>18</b>	149	161	278	<b>28</b>	657	770	1.747
<b>9</b>	364	409	854	<b>19</b>	392	442	971	<b>29</b>	759	850	1.923
<b>10</b>	161	172	359	<b>20</b>	401	460	924	<b>30</b>	724	837	1.906
								<b>31</b>	281	322	681

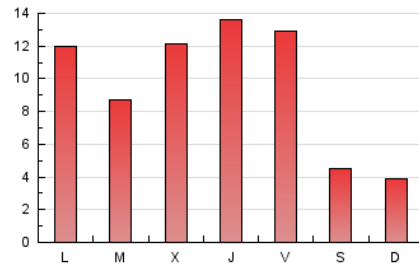
### 4. Gráficas (Nacional e Internacional)

#### 4.1 Por día de la semana (promedio)

N. únicos / Visitas (x 100)

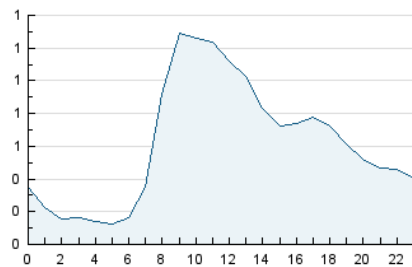


Páginas (x 100)

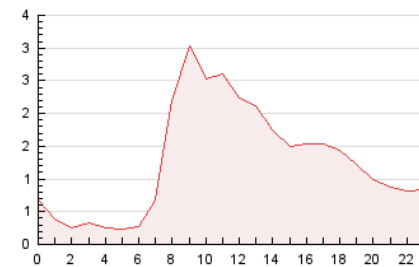


#### 4.2 Por franja horaria (promedio)

Visitas\_ (x 1000)

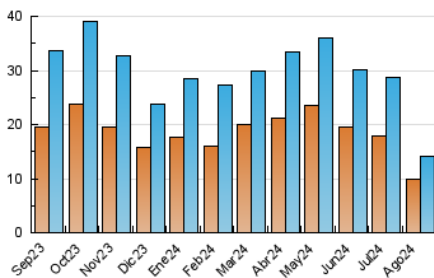


Páginas (x 1000)

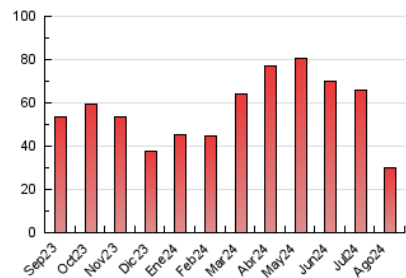


#### 4.3 Por meses

N. únicos / Visitas (x 1000)



Páginas (x 1000)





## INFORMACION Y CONTROL DE PUBLICACIONES, S.A.

Velázquez, 46, 1ª Drcha - Tel. 91 435 00 32 Fax 91 435 96 05 - 28001 - MADRID  
Av. Diagonal 497, 5a planta - Tel 93 439 24 18 Fax 93 419 25 34 - 08029 - BARCELONA

### Anexo - Tráfico Nacional

**Título:** CADENADESUMINISTRO.ES  
**URL Primaria:** https://www.cadenadesuministro.es  
**Editor:** Cadesum Digital, SL  
**Domicilio:** Avda.Machupichu 43, 311  
**Ciudad:** 28043 MADRID  
**Teléfono:**  
**Fax:**  
**E-mail:** info@cadenadesuministro.es  
**Clasificación:** Noticias e Información  
**Sub-Clasificación:** Noticias de interés especial



#### 1. Cifras totales y promedios (Nacional)

MES - AÑO	NAVEGADORES UNICOS	VISITAS	PAGINAS
Agosto - 2024	7.761	11.138	24.887
<b>PROMEDIO DIARIO</b>	<b>324</b>	<b>371</b>	<b>830</b>
<b>PROMEDIO LUNES-VIERNES</b>	399	462	1.040
<b>PROMEDIO SABADO-DOMINGO</b>	149	159	338
<b>PAGINAS / VISITAS</b>	2,23		
<b>DURACION MEDIA VISITAS</b>	0:03:04		
<b>TIEMPO INTERACCIÓN MEDIO</b>	0:01:01		

#### 2. Secciones (Nacional)

	PAGINAS	%
<b>HOME</b>	2.687	10.80 %
<b>RESTO</b>	22.200	89.20 %

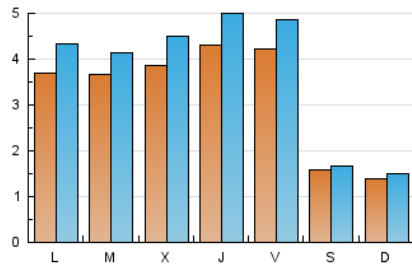
#### 3. Por día del mes (Nacional)

Día	N. únicos	Visitas	Páginas	Día	N. únicos	Visitas	Páginas	Día	N. únicos	Visitas	Páginas
<b>1</b>	749	891	2.204	<b>11</b>	114	121	357	<b>21</b>	326	373	708
<b>2</b>	718	837	1.896	<b>12</b>	309	369	821	<b>22</b>	306	351	752
<b>3</b>	219	234	475	<b>13</b>	322	357	862	<b>23</b>	270	309	578
<b>4</b>	190	208	403	<b>14</b>	295	343	766	<b>24</b>	127	133	260
<b>5</b>	415	475	1.053	<b>15</b>	148	161	302	<b>25</b>	131	138	316
<b>6</b>	448	509	1.156	<b>16</b>	243	277	567	<b>26</b>	425	513	1.184
<b>7</b>	401	466	1.021	<b>17</b>	107	110	213	<b>27</b>	-	-	-
<b>8</b>	346	409	870	<b>18</b>	119	128	233	<b>28</b>	519	618	1.461
<b>9</b>	286	319	705	<b>19</b>	328	376	847	<b>29</b>	608	686	1.676
<b>10</b>	119	128	275	<b>20</b>	331	380	781	<b>30</b>	593	686	1.636
								<b>31</b>	214	233	509

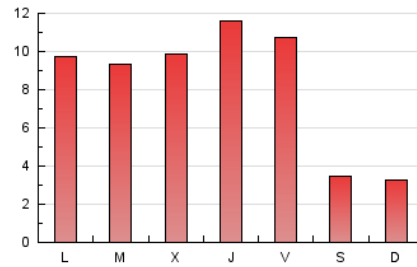
### 4. Gráficas (Nacional)

#### 4.1 Por día de la semana (promedio)

N. únicos / Visitas (x 100)

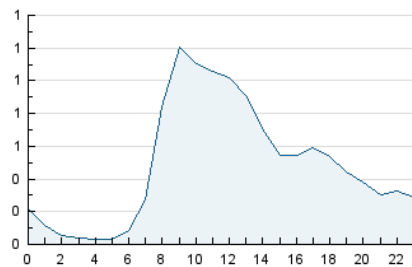


Páginas (x 100)

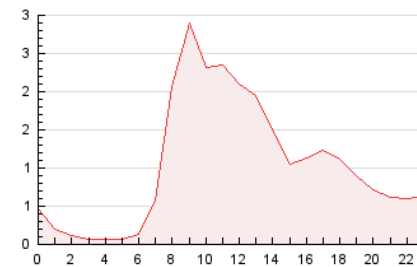


#### 4.2 Por franja horaria (promedio)

Visitas\_ (x 1000)

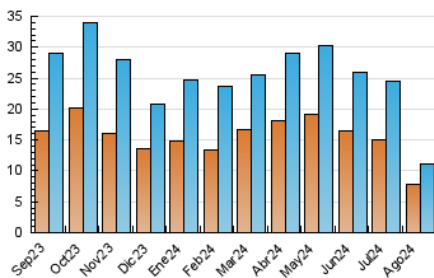


Páginas (x 1000)

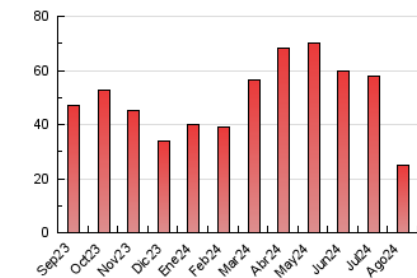


#### 4.3 Por meses

N. únicos / Visitas (x 1000)



Páginas (x 1000)



## 5. Observaciones

Este Medio Electrónico de Comunicación ha sido medido por la herramienta Google Analytics de Google (GA4).

**Nota:** Debido a un fallo técnico en la herramienta de medición, no relacionado con OJD interactiva, los datos del 27/08/2024 pueden estar incompletos.

## 6. Definiciones básicas (Para más información ver Normas Técnicas para el Control de los Medios Electrónicos de Comunicación)

### Página Vista:

Conjunto de ficheros enviado a un usuario como resultado de una petición del mismo recibida por el servidor. Cuando la página está formada por varios marcos (frames), el conjunto de los mismos tendrá, a efectos de cómputo, la consideración de una página unitaria.

### Visita:

Una secuencia ininterrumpida de páginas servidas a un usuario válido. Si dicho usuario no realiza peticiones de páginas en un periodo de tiempo (30 min) la siguiente petición constituirá el inicio de una nueva visita.

### Navegador Único:

Total de combinaciones únicas de una dirección IP y un identificador adicional. Los medios pueden utilizar cookies o el Identificador de Alta de registro.

### Duración Página Vista:

Tiempo acumulado en segundos de todas las páginas vistas (en visitas de dos o más páginas vistas), dividido por el número total de páginas vistas.

### Duración Visita:

Tiempo en segundos de todas las visitas de dos o más páginas vistas, dividido por el número total de visitas de dos o más páginas vistas.

### Tráfico nacional:

Audiencia/difusión correspondiente a España medida en base a los datos de las direcciones IP registradas por el sistema de medición.

## 7. Opinión

De OJDinteractiva, la división de INFORMACIÓN Y CONTROL DE PUBLICACIONES S.A.:

Hemos examinado la información facilitada por el editor del medio electrónico para el periodo que comprende la presente certificación.

Nuestro examen se ha realizado de acuerdo con las normas y procedimientos establecidos en las Normas Técnicas para el Control de los Medios Electrónicos de Comunicación.

En nuestra opinión, la presente acta presenta razonablemente la difusión/audiencia registrada por este medio electrónico.

### ADVERTENCIA:

El trabajo de OJDinteractiva, la división de INFORMACIÓN Y CONTROL DE PUBLICACIONES S.A (INTROL) se limita a la realización de pruebas para la revisión de los datos de recuento suministrados por el editor con la finalidad de expresar una opinión sobre la razonabilidad de dichos datos de acuerdo con las Normas Técnicas para el control de los MEC.

Por tanto, INTROL no acepta responsabilidad alguna por las inexactitudes o errores que puedan existir en los datos de recuento. Tampoco acepta ninguna responsabilidad por la falsedad en los datos de recuento recibidos del editor, ni por otros datos de medición que no están incluidos en el análisis.

Septiembre - 2024

OJDinteractiva