



## INFORMACION Y CONTROL DE PUBLICACIONES, S.A.

Velázquez, 46, 1ª Drcha - Tel. 91 435 00 32 Fax 91 435 96 05 - 28001 - MADRID  
Av. Diagonal 497, 5a planta - Tel 93 439 24 18 Fax 93 419 25 34 - 08029 - BARCELONA

**Título:** 7TELEVALENCIA.COM  
**URL Primaria:** https://7televalencia.com  
**Editor:** Radio Difusión Torre, S.L.  
**Domicilio:** Ciudad de Eibar, 4  
**Ciudad:** 46988 Paterna  
**Teléfono:**  
**Fax:**  
**E-mail:**  
**Clasificación:** Noticias e Información  
**Sub-Clasificación:** Noticias globales y actualidad

**7televalencia.com**  
periódico digital valenciano

### 1. Cifras totales y promedios (Nacional e Internacional)

MES - AÑO	NAVEGADORES UNICOS	VISITAS	PAGINAS
Octubre - 2023	149.432	209.730	260.149
<b>PROMEDIO DIARIO</b>	<b>6.259</b>	<b>6.765</b>	<b>8.392</b>
<b>PROMEDIO LUNES-VIERNES</b>	6.392	6.919	8.523
<b>PROMEDIO SABADO-DOMINGO</b>	5.933	6.390	8.073
<b>PAGINAS / VISITAS</b>	1,24		
<b>DURACION MEDIA VISITAS</b>	0:01:20		
<b>TIEMPO INTERACCIÓN MEDIO</b>	0:00:36		

### 2. Secciones (Nacional e Internacional)

	PAGINAS	%
<b>HOME</b>	8.489	3.26 %
<b>RESTO</b>	251.660	96.74 %

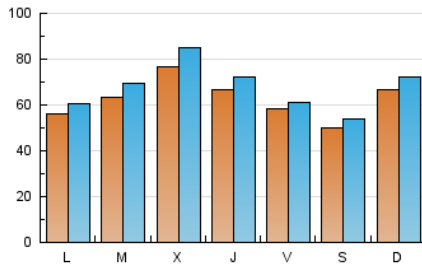
### 3. Por día del mes (Nacional e Internacional)

Día	N. únicos	Visitas	Páginas	Día	N. únicos	Visitas	Páginas	Día	N. únicos	Visitas	Páginas
<b>1</b>	9.530	10.435	14.599	<b>11</b>	7.068	7.891	10.498	<b>21</b>	4.591	4.859	6.061
<b>2</b>	7.004	7.388	8.792	<b>12</b>	7.470	7.979	10.057	<b>22</b>	3.687	3.930	4.780
<b>3</b>	6.162	6.736	7.832	<b>13</b>	5.766	5.987	7.226	<b>23</b>	3.978	4.415	5.692
<b>4</b>	13.744	14.961	17.713	<b>14</b>	4.487	4.667	5.465	<b>24</b>	3.390	3.662	4.544
<b>5</b>	9.801	10.772	12.727	<b>15</b>	5.685	5.898	6.823	<b>25</b>	3.706	4.104	4.861
<b>6</b>	7.627	7.986	9.644	<b>16</b>	5.152	5.594	6.721	<b>26</b>	4.507	4.834	5.855
<b>7</b>	6.968	7.667	9.773	<b>17</b>	10.081	10.652	12.886	<b>27</b>	3.723	3.934	5.014
<b>8</b>	8.417	9.348	11.730	<b>18</b>	6.259	6.967	8.781	<b>28</b>	4.009	4.253	5.371
<b>9</b>	7.257	7.888	10.077	<b>19</b>	4.960	5.320	6.572	<b>29</b>	6.027	6.450	8.052
<b>10</b>	8.935	10.168	14.216	<b>20</b>	6.187	6.484	7.826	<b>30</b>	4.658	5.073	5.812
								<b>31</b>	3.188	3.428	4.149

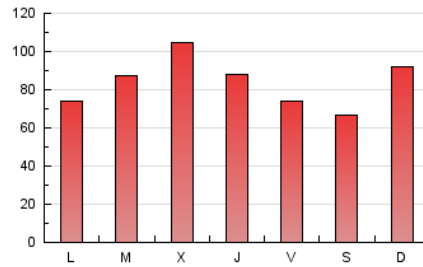
#### 4. Gráficas (Nacional e Internacional)

##### 4.1 Por día de la semana (promedio)

N. únicos / Visitas (x 100)



Páginas (x 100)



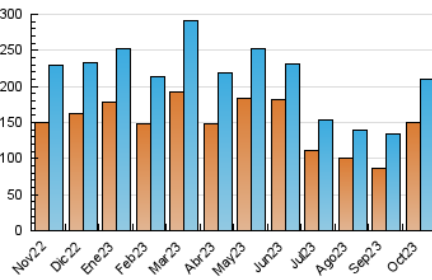
##### 4.2 Por franja horaria (promedio)

Visitas\_ (x 1000)

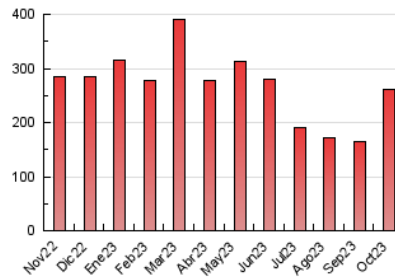
Páginas (x 1000)

##### 4.3 Por meses

N. únicos / Visitas (x 1000)



Páginas (x 1000)





## INFORMACION Y CONTROL DE PUBLICACIONES, S.A.

Velázquez, 46, 1ª Drcha - Tel. 91 435 00 32 Fax 91 435 96 05 - 28001 - MADRID  
Av. Diagonal 497, 5a planta - Tel 93 439 24 18 Fax 93 419 25 34 - 08029 - BARCELONA

### Anexo - Tráfico Nacional

**Título:** 7TELEVALENCIA.COM  
**URL Primaria:** https://7televalencia.com  
**Editor:** Radio Difusión Torre, S.L.  
**Domicilio:** Ciudad de Eibar, 4  
**Ciudad:** 46988 Paterna  
**Teléfono:**  
**Fax:**  
**E-mail:**  
**Clasificación:** Noticias e Información  
**Sub-Clasificación:** Noticias globales y actualidad

**7televalencia.com**  
periódico digital valenciano

#### 1. Cifras totales y promedios (Nacional)

MES - AÑO	NAVEGADORES UNICOS	VISITAS	PAGINAS
Octubre - 2023	141.563	200.590	249.597
<b>PROMEDIO DIARIO</b>	<b>5.981</b>	<b>6.471</b>	<b>8.052</b>
<b>PROMEDIO LUNES-VIERNES</b>	6.102	6.615	8.175
<b>PROMEDIO SABADO-DOMINGO</b>	5.687	6.118	7.749
<b>PAGINAS / VISITAS</b>	1,24		
<b>DURACION MEDIA VISITAS</b>	0:01:21		
<b>TIEMPO INTERACCIÓN MEDIO</b>	0:00:37		

#### 2. Secciones (Nacional)

	PAGINAS	%
<b>HOME</b>	7.959	3.19 %
<b>RESTO</b>	241.638	96.81 %

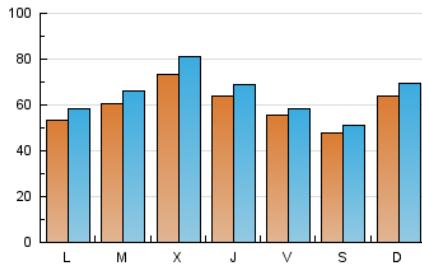
#### 3. Por día del mes (Nacional)

Día	N. únicos	Visitas	Páginas	Día	N. únicos	Visitas	Páginas	Día	N. únicos	Visitas	Páginas
1	9.248	10.091	14.207	11	6.807	7.601	10.154	21	4.383	4.632	5.776
2	6.778	7.176	8.538	12	7.255	7.727	9.802	22	3.507	3.755	4.547
3	5.902	6.432	7.532	13	5.512	5.758	6.926	23	3.750	4.212	5.430
4	13.301	14.553	17.235	14	4.258	4.413	5.195	24	3.199	3.447	4.294
5	9.402	10.333	12.207	15	5.464	5.653	6.549	25	3.498	3.891	4.631
6	7.294	7.624	9.286	16	4.884	5.284	6.387	26	4.283	4.607	5.609
7	6.632	7.291	9.330	17	9.521	10.061	12.177	27	3.542	3.748	4.792
8	8.106	8.982	11.303	18	5.808	6.483	8.219	28	3.836	4.067	5.144
9	6.982	7.635	9.695	19	4.655	4.994	6.216	29	5.748	6.175	7.686
10	8.612	9.841	13.817	20	5.884	6.160	7.520	30	4.389	4.776	5.499
								31	2.977	3.188	3.894

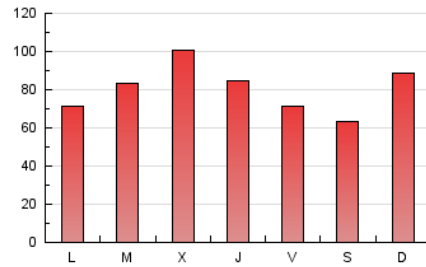
#### 4. Gráficas (Nacional)

##### 4.1 Por día de la semana (promedio)

N. únicos / Visitas (x 100)



Páginas (x 100)



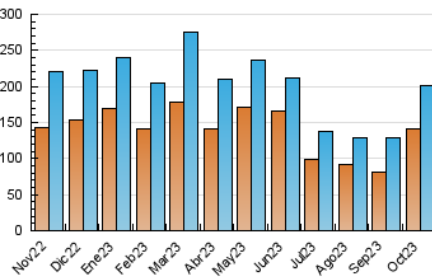
##### 4.2 Por franja horaria (promedio)

Visitas\_ (x 1000)

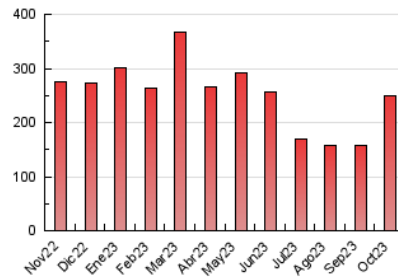
Páginas (x 1000)

##### 4.3 Por meses

N. únicos / Visitas (x 1000)



Páginas (x 1000)



## 5. Observaciones

Este Medio Electrónico de Comunicación ha sido medido por la herramienta Google Analytics de Google (GA4)

## 6. Definiciones básicas (Para más información ver Normas Técnicas para el Control de los Medios Electrónicos de Comunicación)

### Página Vista:

Conjunto de ficheros enviado a un usuario como resultado de una petición del mismo recibida por el servidor. Cuando la página está formada por varios marcos (frames), el conjunto de los mismos tendrá, a efectos de cómputo, la consideración de una página unitaria.

### Visita:

Una secuencia ininterrumpida de páginas servidas a un usuario válido. Si dicho usuario no realiza peticiones de páginas en un periodo de tiempo (30 min) la siguiente petición constituirá el inicio de una nueva visita.

### Navegador Único:

Total de combinaciones únicas de una dirección IP y un identificador adicional. Los medios pueden utilizar cookies o el Identificador de Alta de registro.

### Duración Página Vista:

Tiempo acumulado en segundos de todas las páginas vistas (en visitas de dos o más páginas vistas), dividido por el número total de páginas vistas.

### Duración Visita:

Tiempo en segundos de todas las visitas de dos o más páginas vistas, dividido por el número total de visitas de dos o más páginas vistas.

### Tráfico nacional:

Audiencia/difusión correspondiente a España medida en base a los datos de las direcciones IP registradas por el sistema de medición.

## 7. Opinión

De OJDinteractiva, la división de INFORMACIÓN Y CONTROL DE PUBLICACIONES S.A.:

Hemos examinado la información facilitada por el editor del medio electrónico para el periodo que comprende la presente certificación.

Nuestro examen se ha realizado de acuerdo con las normas y procedimientos establecidos en las Normas Técnicas para el Control de los Medios Electrónicos de Comunicación.

En nuestra opinión, la presente acta presenta razonablemente la difusión/audiencia registrada por este medio electrónico.

### ADVERTENCIA:

El trabajo de OJDinteractiva, la división de INFORMACIÓN Y CONTROL DE PUBLICACIONES S.A (INTROL) se limita a la realización de pruebas para la revisión de los datos de recuento suministrados por el editor con la finalidad de expresar una opinión sobre la razonabilidad de dichos datos de acuerdo con las Normas Técnicas para el control de los MEC.

Por tanto, INTROL no acepta responsabilidad alguna por las inexactitudes o errores que puedan existir en los datos de recuento. Tampoco acepta ninguna responsabilidad por la falsedad en los datos de recuento recibidos del editor, ni por otros datos de medición que no están incluidos en el análisis.

Noviembre - 2023

OJDinteractiva