



## INFORMACION Y CONTROL DE PUBLICACIONES, S.A.

Velázquez, 46, 1ª Drcha - Tel. 91 435 00 32 Fax 91 435 96 05 - 28001 - MADRID  
Av. Diagonal 497, 5a planta - Tel 93 439 24 18 Fax 93 419 25 34 - 08029 - BARCELONA

**Título:** LINIAXARXA.CAT  
**URL Primaria:** https://liniaxarxa.cat/  
**Editor:** Àmbit Local de Catalunya, S.L  
**Domicilio:** Mallorca, 354 ent 1  
**Ciudad:** 08013 BARCELONA  
**Teléfono:** 686 429 517  
**Fax:**  
**E-mail:**  
**Clasificación:** Noticias e Información  
**Sub-Clasificación:** Noticias globales y actualidad



### 1. Cifras totales y promedios (Nacional e Internacional)

MES - AÑO	NAVEGADORES UNICOS	VISITAS	PAGINAS
Enero - 2025	167.049	220.799	266.475
<b>PROMEDIO DIARIO</b>	<b>7.009</b>	<b>7.293</b>	<b>8.596</b>
<b>PROMEDIO LUNES-VIERNES</b>	8.130	8.475	10.047
<b>PROMEDIO SABADO-DOMINGO</b>	3.785	3.893	4.425
<b>PAGINAS / VISITAS</b>	1,18		
<b>DURACION MEDIA VISITAS</b>	0:01:12		
<b>TIEMPO INTERACCIÓN MEDIO</b>	0:00:48		

### 2. Secciones (Nacional e Internacional)

	PAGINAS	%
<b>HOME</b>	2.940	1.10 %
<b>RESTO</b>	263.535	98.90 %

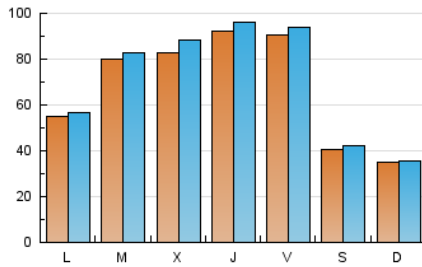
### 3. Por día del mes (Nacional e Internacional)

Día	N. únicos	Visitas	Páginas	Día	N. únicos	Visitas	Páginas	Día	N. únicos	Visitas	Páginas
1	664	710	833	11	2.675	2.789	3.204	21	2.949	3.188	4.066
2	736	815	999	12	2.043	2.110	2.401	22	7.513	8.086	9.337
3	1.035	1.140	1.364	13	4.241	4.509	5.555	23	10.539	10.969	12.695
4	775	824	978	14	6.200	6.531	7.748	24	14.398	15.009	17.253
5	769	804	916	15	5.435	5.807	7.229	25	9.734	10.112	11.016
6	704	747	876	16	4.662	5.005	6.672	26	8.639	8.661	9.794
7	1.830	2.049	2.703	17	4.340	4.580	5.840	27	14.242	14.565	17.201
8	2.085	2.340	3.253	18	3.066	3.167	3.815	28	21.110	21.248	25.063
9	2.383	2.614	3.587	19	2.580	2.680	3.275	29	25.790	27.202	30.395
10	3.547	3.709	4.727	20	2.719	2.944	3.892	30	27.837	28.739	33.555
								31	22.042	22.425	26.233

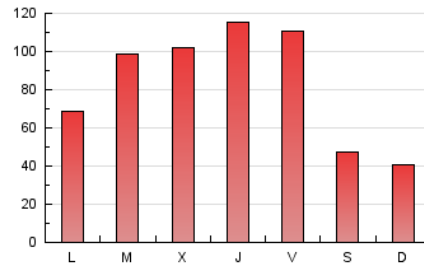
4. Gráficas (Nacional e Internacional)

4.1 Por día de la semana (promedio)

N. únicos / Visitas (x 100)

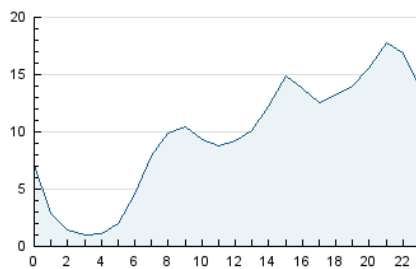


Páginas (x 100)

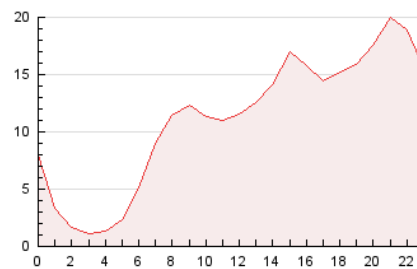


4.2 Por franja horaria (promedio)

Visitas\_ (x 1000)

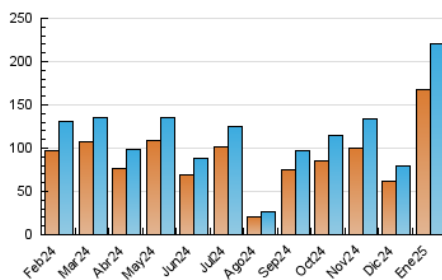


Páginas (x 1000)

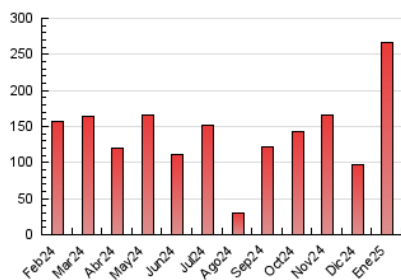


4.3 Por meses

N. únicos / Visitas (x 1000)



Páginas (x 1000)





## INFORMACION Y CONTROL DE PUBLICACIONES, S.A.

Velázquez, 46, 1ª Drcha - Tel. 91 435 00 32 Fax 91 435 96 05 - 28001 - MADRID  
 Av. Diagonal 497, 5a planta - Tel 93 439 24 18 Fax 93 419 25 34 - 08029 - BARCELONA

### Anexo - Tráfico Nacional

**Título:** LINIAXARXA.CAT  
**URL Primaria:** https://liniatarxa.cat/  
**Editor:** Àmbit Local de Catalunya, S.L  
**Domicilio:** Mallorca, 354 ent 1  
**Ciudad:** 08013 BARCELONA  
**Teléfono:** 686 429 517  
**Fax:**  
**E-mail:**  
**Clasificación:** Noticias e Información  
**Sub-Clasificación:** Noticias globales y actualidad



#### 1. Cifras totales y promedios (Nacional)

MES - AÑO	NAVEGADORES UNICOS	VISITAS	PAGINAS
Enero - 2025	166.587	219.697	265.572
<b>PROMEDIO DIARIO</b>	<b>6.990</b>	<b>7.269</b>	<b>8.567</b>
<b>PROMEDIO LUNES-VIERNES</b>	<b>8.109</b>	<b>8.449</b>	<b>10.014</b>
<b>PROMEDIO SABADO-DOMINGO</b>	<b>3.773</b>	<b>3.878</b>	<b>4.405</b>
<b>PAGINAS / VISITAS</b>	<b>1,18</b>		
<b>DURACION MEDIA VISITAS</b>	<b>0:01:12</b>		
<b>TIEMPO INTERACCIÓN MEDIO</b>	<b>0:00:48</b>		

#### 2. Secciones (Nacional)

	PAGINAS	%
<b>HOME</b>	2.924	1.10 %
<b>RESTO</b>	262.648	98.90 %

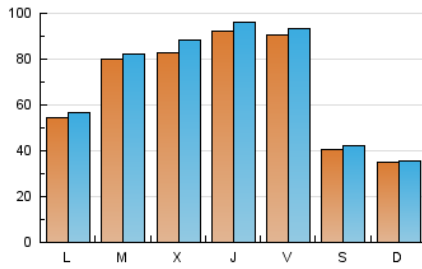
#### 3. Por día del mes (Nacional)

Día	N. únicos	Visitas	Páginas	Día	N. únicos	Visitas	Páginas	Día	N. únicos	Visitas	Páginas
1	662	708	831	11	2.666	2.779	3.192	21	2.932	3.172	4.044
2	729	806	985	12	2.032	2.097	2.378	22	7.497	8.063	9.312
3	1.021	1.127	1.348	13	4.231	4.504	5.543	23	10.530	10.962	12.677
4	768	817	966	14	6.170	6.506	7.722	24	14.353	14.918	17.195
5	760	795	903	15	5.412	5.778	7.181	25	9.714	10.087	10.980
6	693	736	859	16	4.645	4.988	6.647	26	8.617	8.624	9.769
7	1.819	2.036	2.690	17	4.321	4.557	5.811	27	14.202	14.524	17.137
8	2.071	2.326	3.235	18	3.055	3.155	3.792	28	21.056	21.234	25.016
9	2.363	2.593	3.560	19	2.569	2.669	3.262	29	25.761	27.180	30.324
10	3.533	3.690	4.705	20	2.706	2.930	3.871	30	27.794	28.664	33.466
								31	22.000	22.323	26.171

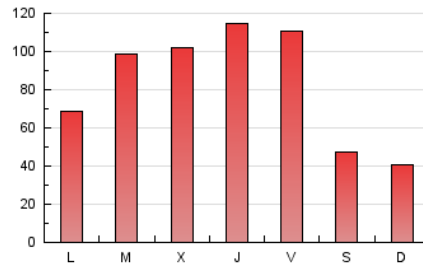
#### 4. Gráficas (Nacional)

##### 4.1 Por día de la semana (promedio)

N. únicos / Visitas (x 100)

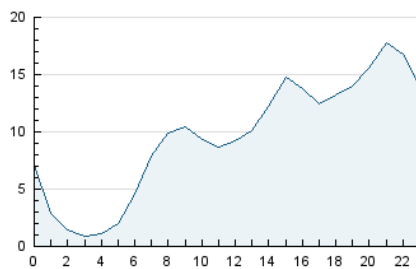


Páginas (x 100)

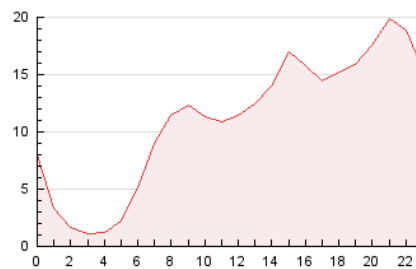


##### 4.2 Por franja horaria (promedio)

Visitas\_ (x 1000)

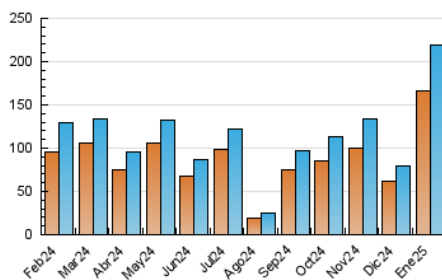


Páginas (x 1000)

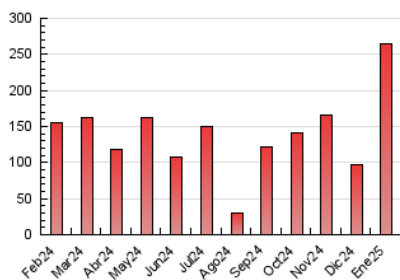


##### 4.3 Por meses

N. únicos / Visitas (x 1000)



Páginas (x 1000)



## 5. Observaciones

Este Medio Electrónico de Comunicación ha sido medido por la herramienta Google Analytics de Google (GA4).

## 6. Definiciones básicas (Para más información ver Normas Técnicas para el Control de los Medios Electrónicos de Comunicación)

### Página Vista:

Conjunto de ficheros enviado a un usuario como resultado de una petición del mismo recibida por el servidor. Cuando la página está formada por varios marcos (frames), el conjunto de los mismos tendrá, a efectos de cómputo, la consideración de una página unitaria.

### Visita:

Una secuencia ininterrumpida de páginas servidas a un usuario válido. Si dicho usuario no realiza peticiones de páginas en un periodo de tiempo (30 min) la siguiente petición constituirá el inicio de una nueva visita.

### Navegador Único:

Total de combinaciones únicas de una dirección IP y un identificador adicional. Los medios pueden utilizar cookies o el Identificador de Alta de registro.

### Duración Página Vista:

Tiempo acumulado en segundos de todas las páginas vistas (en visitas de dos o más páginas vistas), dividido por el número total de páginas vistas.

### Duración Visita:

Tiempo en segundos de todas las visitas de dos o más páginas vistas, dividido por el número total de visitas de dos o más páginas vistas.

### Tráfico nacional:

Audiencia/difusión correspondiente a España medida en base a los datos de las direcciones IP registradas por el sistema de medición.

## 7. Opinión

De OJDinteractiva, la división de INFORMACIÓN Y CONTROL DE PUBLICACIONES S.A.:

Hemos examinado la información facilitada por el editor del medio electrónico para el periodo que comprende la presente certificación.

Nuestro examen se ha realizado de acuerdo con las normas y procedimientos establecidos en las Normas Técnicas para el Control de los Medios Electrónicos de Comunicación.

En nuestra opinión, la presente acta presenta razonablemente la difusión/audiencia registrada por este medio electrónico.

### ADVERTENCIA:

El trabajo de OJDinteractiva, la división de INFORMACIÓN Y CONTROL DE PUBLICACIONES S.A (INTROL) se limita a la realización de pruebas para la revisión de los datos de recuento suministrados por el editor con la finalidad de expresar una opinión sobre la razonabilidad de dichos datos de acuerdo con las Normas Técnicas para el control de los MEC.

Por tanto, INTROL no acepta responsabilidad alguna por las inexactitudes o errores que puedan existir en los datos de recuento. Tampoco acepta ninguna responsabilidad por la falsedad en los datos de recuento recibidos del editor, ni por otros datos de medición que no están incluidos en el análisis.

Febrero - 2025

OJDinteractiva