



## INFORMACION Y CONTROL DE PUBLICACIONES, S.A.

Velázquez, 46, 1ª Drcha - Tel. 91 435 00 32 Fax 91 435 96 05 - 28001 - MADRID  
Av. Diagonal 497, 5a planta - Tel 93 439 24 18 Fax 93 419 25 34 - 08029 - BARCELONA

**Título:** LINIAXARXA.CAT  
**URL Primaria:** https://liniatarxa.cat/  
**Editor:** Àmbit Local de Catalunya, S.L  
**Domicilio:** Mallorca, 354 ent 1  
**Ciudad:** 08013 BARCELONA  
**Teléfono:** 686 429 517  
**Fax:**  
**E-mail:**  
**Clasificación:** Noticias e Información  
**Sub-Clasificación:** Noticias globales y actualidad



### 1. Cifras totales y promedios (Nacional e Internacional)

MES - AÑO	NAVEGADORES UNICOS	VISITAS	PAGINAS
Septiembre - 2023	60.906	80.510	99.385
<b>PROMEDIO DIARIO</b>	<b>2.500</b>	<b>2.684</b>	<b>3.313</b>
<b>PROMEDIO LUNES-VIERNES</b>	2.866	3.092	3.880
<b>PROMEDIO SABADO-DOMINGO</b>	1.646	1.731	1.989
<b>PAGINAS / VISITAS</b>	1,23		
<b>DURACION MEDIA VISITAS</b>	0:01:30		
<b>TIEMPO INTERACCIÓN MEDIO</b>	0:00:41		

### 2. Secciones (Nacional e Internacional)

	PAGINAS	%
<b>HOME</b>	1.973	1.99 %
<b>RESTO</b>	97.412	98.01 %

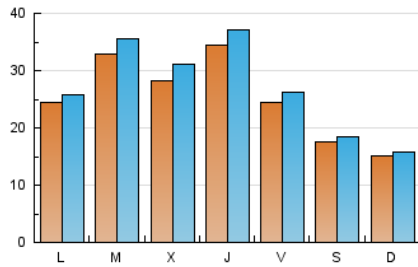
### 3. Por día del mes (Nacional e Internacional)

Día	N. únicos	Visitas	Páginas	Día	N. únicos	Visitas	Páginas	Día	N. únicos	Visitas	Páginas
1	350	384	479	11	2.587	2.693	3.060	21	3.135	3.399	4.175
2	262	278	310	12	3.047	3.286	4.137	22	2.740	2.955	3.682
3	330	359	424	13	2.541	2.744	3.510	23	2.379	2.465	2.684
4	1.584	1.751	2.319	14	3.406	3.695	4.692	24	1.993	2.068	2.310
5	2.769	2.934	3.814	15	3.435	3.691	4.807	25	1.682	1.749	1.934
6	1.776	2.003	2.846	16	1.851	1.983	2.387	26	2.567	2.785	3.695
7	2.574	2.795	3.958	17	1.822	1.946	2.310	27	3.496	3.871	4.623
8	3.090	3.298	4.131	18	3.913	4.137	5.264	28	4.620	4.934	5.923
9	2.325	2.465	2.796	19	4.783	5.176	6.214	29	2.594	2.806	3.588
10	1.859	1.936	2.168	20	3.503	3.846	4.635	30	1.992	2.078	2.510

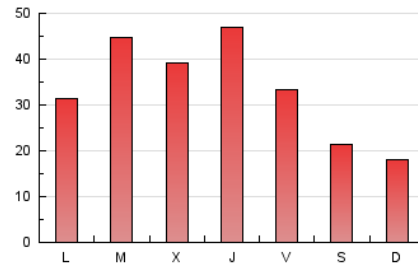
#### 4. Gráficas (Nacional e Internacional)

##### 4.1 Por día de la semana (promedio)

N. únicos / Visitas (x 100)



Páginas (x 100)



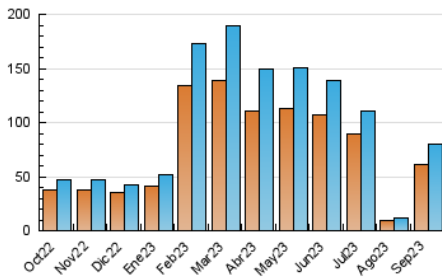
##### 4.2 Por franja horaria (promedio)

Visitas\_ (x 1000)

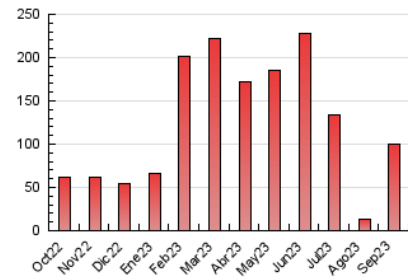
Páginas (x 1000)

##### 4.3 Por meses

N. únicos / Visitas (x 1000)



Páginas (x 1000)





## INFORMACION Y CONTROL DE PUBLICACIONES, S.A.

Velázquez, 46, 1ª Drcha - Tel. 91 435 00 32 Fax 91 435 96 05 - 28001 - MADRID  
Av. Diagonal 497, 5a planta - Tel 93 439 24 18 Fax 93 419 25 34 - 08029 - BARCELONA

### Anexo - Tráfico Nacional

**Título:** LINIAXARXA.CAT  
**URL Primaria:** https://liniaxarxa.cat/  
**Editor:** Àmbit Local de Catalunya, S.L  
**Domicilio:** Mallorca, 354 ent 1  
**Ciudad:** 08013 BARCELONA  
**Teléfono:** 686 429 517  
**Fax:**  
**E-mail:**  
**Clasificación:** Noticias e Información  
**Sub-Clasificación:** Noticias globales y actualidad



#### 1. Cifras totales y promedios (Nacional)

MES - AÑO	NAVEGADORES UNICOS	VISITAS	PAGINAS
Septiembre - 2023	58.225	77.746	96.140
<b>PROMEDIO DIARIO</b>	<b>2.406</b>	<b>2.592</b>	<b>3.205</b>
<b>PROMEDIO LUNES-VIERNES</b>	2.755	2.985	3.754
<b>PROMEDIO SABADO-DOMINGO</b>	1.590	1.673	1.923
<b>PAGINAS / VISITAS</b>	1,24		
<b>DURACION MEDIA VISITAS</b>	0:01:32		
<b>TIEMPO INTERACCIÓN MEDIO</b>	0:00:42		

#### 2. Secciones (Nacional)

	PAGINAS	%
<b>HOME</b>	1.855	1.93 %
<b>RESTO</b>	94.285	98.07 %

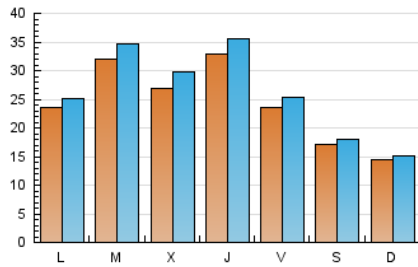
#### 3. Por día del mes (Nacional)

Día	N. únicos	Visitas	Páginas	Día	N. únicos	Visitas	Páginas	Día	N. únicos	Visitas	Páginas
1	338	371	463	11	2.496	2.598	2.956	21	3.039	3.290	4.060
2	250	266	296	12	2.951	3.185	4.021	22	2.660	2.863	3.568
3	310	339	403	13	2.398	2.654	3.351	23	2.306	2.392	2.601
4	1.513	1.676	2.239	14	3.248	3.519	4.509	24	1.923	1.996	2.234
5	2.682	2.843	3.720	15	3.327	3.583	4.690	25	1.637	1.703	1.885
6	1.649	1.873	2.683	16	1.773	1.903	2.289	26	2.478	2.768	3.591
7	2.357	2.585	3.727	17	1.731	1.843	2.183	27	3.322	3.687	4.442
8	2.950	3.175	3.977	18	3.797	4.052	5.143	28	4.477	4.793	5.755
9	2.288	2.426	2.758	19	4.657	5.053	6.078	29	2.478	2.682	3.461
10	1.811	1.888	2.115	20	3.403	3.736	4.513	30	1.918	2.004	2.429

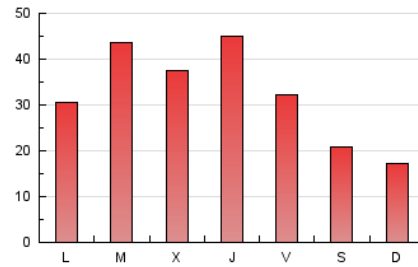
#### 4. Gráficas (Nacional)

##### 4.1 Por día de la semana (promedio)

N. únicos / Visitas (x 100)



Páginas (x 100)



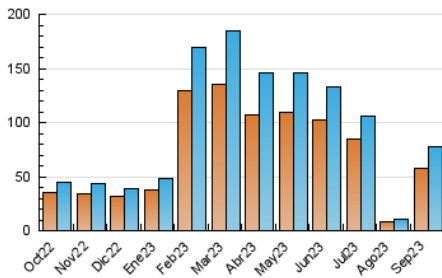
##### 4.2 Por franja horaria (promedio)

Visitas\_ (x 1000)

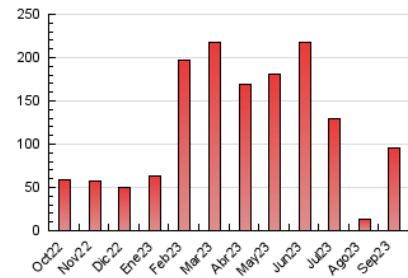
Páginas (x 1000)

##### 4.3 Por meses

N. únicos / Visitas (x 1000)



Páginas (x 1000)



## 5. Observaciones

Este Medio Electrónico de Comunicación ha sido medido por la herramienta Google Analytics de Google (GA4)

## 6. Definiciones básicas (Para más información ver Normas Técnicas para el Control de los Medios Electrónicos de Comunicación)

### Página Vista:

Conjunto de ficheros enviado a un usuario como resultado de una petición del mismo recibida por el servidor. Cuando la página está formada por varios marcos (frames), el conjunto de los mismos tendrá, a efectos de cómputo, la consideración de una página unitaria.

### Visita:

Una secuencia ininterrumpida de páginas servidas a un usuario válido. Si dicho usuario no realiza peticiones de páginas en un periodo de tiempo (30 min) la siguiente petición constituirá el inicio de una nueva visita.

### Navegador Único:

Total de combinaciones únicas de una dirección IP y un identificador adicional. Los medios pueden utilizar cookies o el Identificador de Alta de registro.

### Duración Página Vista:

Tiempo acumulado en segundos de todas las páginas vistas (en visitas de dos o más páginas vistas), dividido por el número total de páginas vistas.

### Duración Visita:

Tiempo en segundos de todas las visitas de dos o más páginas vistas, dividido por el número total de visitas de dos o más páginas vistas.

### Tráfico nacional:

Audiencia/difusión correspondiente a España medida en base a los datos de las direcciones IP registradas por el sistema de medición.

## 7. Opinión

De OJDinteractiva, la división de INFORMACIÓN Y CONTROL DE PUBLICACIONES S.A.:

Hemos examinado la información facilitada por el editor del medio electrónico para el periodo que comprende la presente certificación.

Nuestro examen se ha realizado de acuerdo con las normas y procedimientos establecidos en las Normas Técnicas para el Control de los Medios Electrónicos de Comunicación.

En nuestra opinión, la presente acta presenta razonablemente la difusión/audiencia registrada por este medio electrónico.

### ADVERTENCIA:

El trabajo de OJDinteractiva, la división de INFORMACIÓN Y CONTROL DE PUBLICACIONES S.A (INTROL) se limita a la realización de pruebas para la revisión de los datos de recuento suministrados por el editor con la finalidad de expresar una opinión sobre la razonabilidad de dichos datos de acuerdo con las Normas Técnicas para el control de los MEC.

Por tanto, INTROL no acepta responsabilidad alguna por las inexactitudes o errores que puedan existir en los datos de recuento. Tampoco acepta ninguna responsabilidad por la falsedad en los datos de recuento recibidos del editor, ni por otros datos de medición que no están incluidos en el análisis.

Octubre - 2023

OJDinteractiva