



INFORMACION Y CONTROL DE PUBLICACIONES, S.A.

Velázquez, 46, 1º Drcha - Tel. 91 435 00 32 Fax 91 435 96 05 - 28001 - MADRID
Av. Diagonal 497, 5a planta - Tel 93 439 24 18 Fax 93 419 25 34 - 08029 - BARCELONA

Título: EFEMINISTA.COM
URL Primaria: https://www.efeminista.com/
Editor: Agencia EFE, S.A.U., S.M.E
Domicilio: Espronceda, 32
Ciudad: 28003 MADRID
Teléfono: 91 346 75 17
Fax: 91 346 71 55
E-mail:
Clasificación: Noticias e Información
Sub-Clasificación: Noticias de interés especial



1. Cifras totales y promedios (Nacional e Internacional)

MES - AÑO	NAVEGADORES UNICOS	VISITAS	PAGINAS
Enero - 2024	22.876	27.884	40.465
PROMEDIO DIARIO	823	899	1.305
PROMEDIO LUNES-VIERNES	878	964	1.447
PROMEDIO SABADO-DOMINGO	664	715	899
PAGINAS / VISITAS	1,45		
DURACION MEDIA VISITAS	0:02:05		
TIEMPO INTERACCIÓN MEDIO	0:00:53		

2. Secciones (Nacional e Internacional)

	PAGINAS	%
HOME	7.094	17.53 %
RESTO	33.371	82.47 %

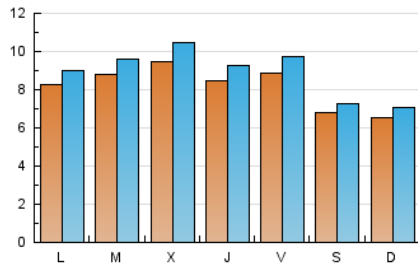
3. Por día del mes (Nacional e Internacional)

Día	N. únicos	Visitas	Páginas	Día	N. únicos	Visitas	Páginas	Día	N. únicos	Visitas	Páginas
1	611	647	750	11	879	971	1.284	21	638	688	845
2	669	744	969	12	1.008	1.118	1.576	22	811	854	1.985
3	759	838	1.116	13	896	984	1.266	23	891	931	2.970
4	637	702	969	14	715	794	1.069	24	1.230	1.348	1.903
5	693	760	1.019	15	941	1.047	1.444	25	1.041	1.146	1.589
6	466	494	576	16	974	1.086	1.499	26	1.030	1.135	1.761
7	549	587	733	17	853	964	1.405	27	746	793	1.034
8	844	952	1.452	18	842	901	1.174	28	704	747	903
9	923	1.021	1.484	19	806	879	1.265	29	912	1.000	1.393
10	899	1.008	1.441	20	601	635	764	30	936	1.027	1.319
								31	1.006	1.083	1.508

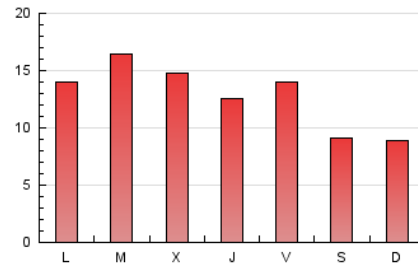
4. Gráficas (Nacional e Internacional)

4.1 Por día de la semana (promedio)

N. únicos / Visitas (x 100)



Páginas (x 100)

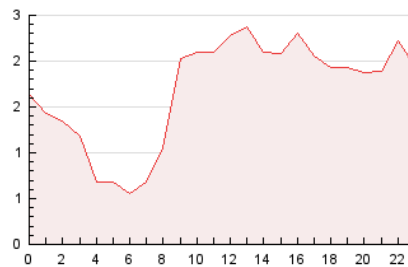


4.2 Por franja horaria (promedio)

Visitas_ (x 1000)

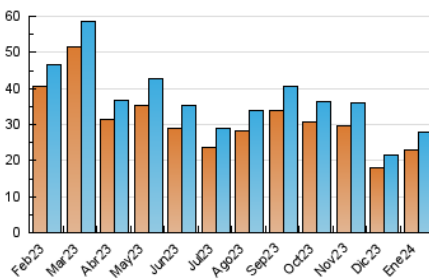


Páginas (x 1000)

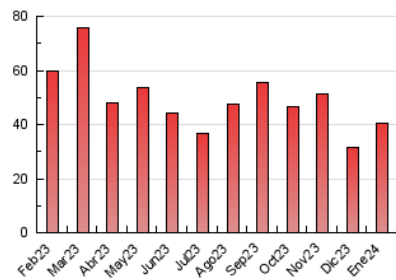


4.3 Por meses

N. únicos / Visitas (x 1000)



Páginas (x 1000)





INFORMACION Y CONTROL DE PUBLICACIONES, S.A.

Velázquez, 46, 1ª Drcha - Tel. 91 435 00 32 Fax 91 435 96 05 - 28001 - MADRID
Av. Diagonal 497, 5a planta - Tel 93 439 24 18 Fax 93 419 25 34 - 08029 - BARCELONA

Anexo - Tráfico Nacional

Título: EFEMINISTA.COM
URL Primaria: https://www.efeminista.com/
Editor: Agencia EFE, S.A.U., S.M.E
Domicilio: Espronceda, 32
Ciudad: 28003 MADRID
Teléfono: 91 346 75 17
Fax: 91 346 71 55
E-mail:
Clasificación: Noticias e Información
Sub-Clasificación: Noticias de interés especial



1. Cifras totales y promedios (Nacional)

MES - AÑO	NAVEGADORES UNICOS	VISITAS	PAGINAS
Enero - 2024	11.245	14.560	21.352
PROMEDIO DIARIO	421	470	689
PROMEDIO LUNES-VIERNES	455	512	769
PROMEDIO SABADO-DOMINGO	322	349	458
PAGINAS / VISITAS	1,47		
DURACION MEDIA VISITAS	0:02:24		
TIEMPO INTERACCIÓN MEDIO	0:01:05		

2. Secciones (Nacional)

	PAGINAS	%
HOME	2.085	9.76 %
RESTO	19.267	90.24 %

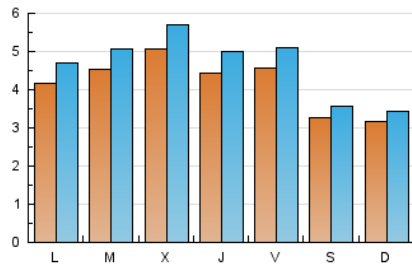
3. Por día del mes (Nacional)

Día	N. únicos	Visitas	Páginas	Día	N. únicos	Visitas	Páginas	Día	N. únicos	Visitas	Páginas
1	363	393	486	11	496	564	800	21	321	354	448
2	404	455	610	12	571	629	900	22	377	426	670
3	446	495	681	13	473	517	707	23	390	444	836
4	337	390	579	14	377	419	549	24	658	736	1.114
5	335	376	552	15	487	554	816	25	544	601	939
6	219	229	265	16	523	593	874	26	524	598	1.022
7	268	282	377	17	433	508	796	27	328	363	524
8	452	523	868	18	402	439	614	28	298	316	408
9	519	573	864	19	393	438	707	29	402	451	652
10	484	547	844	20	291	313	383	30	425	476	647
								31	510	558	820

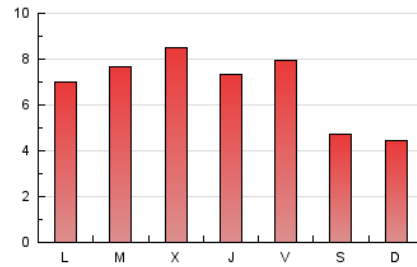
4. Gráficas (Nacional)

4.1 Por día de la semana (promedio)

N. únicos / Visitas (x 100)

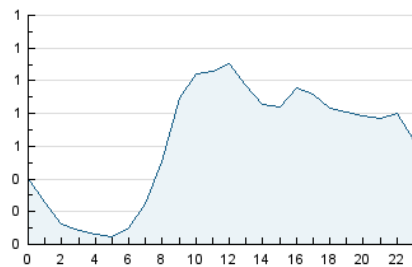


Páginas (x 100)

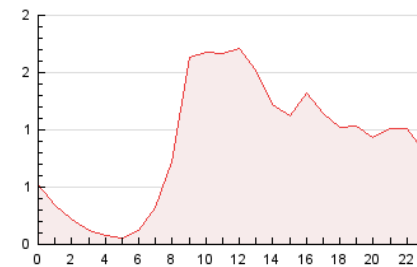


4.2 Por franja horaria (promedio)

Visitas_ (x 1000)

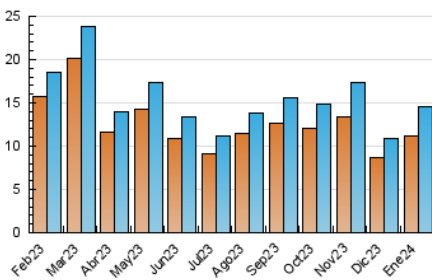


Páginas (x 1000)

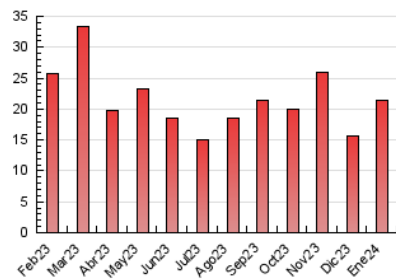


4.3 Por meses

N. únicos / Visitas (x 1000)



Páginas (x 1000)



5. Observaciones

Este Medio Electrónico de Comunicación ha sido medido por la herramienta Google Analytics de Google (GA4)

6. Definiciones básicas (Para más información ver Normas Técnicas para el Control de los Medios Electrónicos de Comunicación)

Página Vista:

Conjunto de ficheros enviado a un usuario como resultado de una petición del mismo recibida por el servidor. Cuando la página está formada por varios marcos (frames), el conjunto de los mismos tendrá, a efectos de cómputo, la consideración de una página unitaria.

Visita:

Una secuencia ininterrumpida de páginas servidas a un usuario válido. Si dicho usuario no realiza peticiones de páginas en un periodo de tiempo (30 min) la siguiente petición constituirá el inicio de una nueva visita.

Navegador Único:

Total de combinaciones únicas de una dirección IP y un identificador adicional. Los medios pueden utilizar cookies o el Identificador de Alta de registro.

Duración Página Vista:

Tiempo acumulado en segundos de todas las páginas vistas (en visitas de dos o más páginas vistas), dividido por el número total de páginas vistas.

Duración Visita:

Tiempo en segundos de todas las visitas de dos o más páginas vistas, dividido por el número total de visitas de dos o más páginas vistas.

Tráfico nacional:

Audiencia/difusión correspondiente a España medida en base a los datos de las direcciones IP registradas por el sistema de medición.

7. Opinión

De OJDinteractiva, la división de INFORMACIÓN Y CONTROL DE PUBLICACIONES S.A.:

Hemos examinado la información facilitada por el editor del medio electrónico para el periodo que comprende la presente certificación.

Nuestro examen se ha realizado de acuerdo con las normas y procedimientos establecidos en las Normas Técnicas para el Control de los Medios Electrónicos de Comunicación.

En nuestra opinión, la presente acta presenta razonablemente la difusión/audiencia registrada por este medio electrónico.

ADVERTENCIA:

El trabajo de OJDinteractiva, la división de INFORMACIÓN Y CONTROL DE PUBLICACIONES S.A (INTROL) se limita a la realización de pruebas para la revisión de los datos de recuento suministrados por el editor con la finalidad de expresar una opinión sobre la razonabilidad de dichos datos de acuerdo con las Normas Técnicas para el control de los MEC.

Por tanto, INTROL no acepta responsabilidad alguna por las inexactitudes o errores que puedan existir en los datos de recuento. Tampoco acepta ninguna responsabilidad por la falsedad en los datos de recuento recibidos del editor, ni por otros datos de medición que no están incluidos en el análisis.

Febrero - 2024

OJDinteractiva