



INFORMACION Y CONTROL DE PUBLICACIONES, S.A.

Velázquez, 46, 1º Drcha - Tel. 91 435 00 32 Fax 91 435 96 05 - 28001 - MADRID
Av. Diagonal 497, 5a planta - Tel 93 439 24 18 Fax 93 419 25 34 - 08029 - BARCELONA

Título: EFEMINISTA.COM
URL Primaria: https://www.efeminista.com/
Editor: Agencia EFE, S.A.U., S.M.E
Domicilio: Espronceda, 32
Ciudad: 28003 MADRID
Teléfono: 91 346 75 17
Fax: 91 346 71 55
E-mail:
Clasificación: Noticias e Información
Sub-Clasificación: Noticias de interés especial



1. Cifras totales y promedios (Nacional e Internacional)

MES - AÑO	NAVEGADORES UNICOS	VISITAS	PAGINAS
Julio - 2024	20.283	24.678	32.920
PROMEDIO DIARIO	721	796	1.062
PROMEDIO LUNES-VIERNES	777	863	1.164
PROMEDIO SABADO-DOMINGO	561	603	770
PAGINAS / VISITAS	1,33		
DURACION MEDIA VISITAS	0:02:28		
TIEMPO INTERACCIÓN MEDIO	0:00:52		

2. Secciones (Nacional e Internacional)

	PAGINAS	%
HOME	4.224	12.83 %
RESTO	28.696	87.17 %

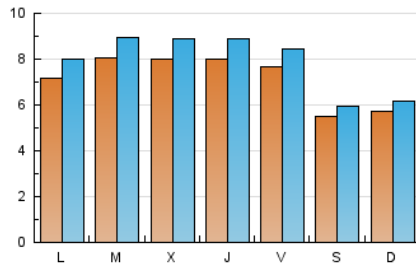
3. Por día del mes (Nacional e Internacional)

Día	N. únicos	Visitas	Páginas	Día	N. únicos	Visitas	Páginas	Día	N. únicos	Visitas	Páginas
1	849	996	1.336	11	790	853	1.098	21	533	568	690
2	805	948	1.230	12	719	785	1.026	22	566	631	875
3	796	916	1.235	13	572	619	773	23	803	881	1.126
4	862	991	1.259	14	556	594	816	24	674	734	977
5	739	841	1.110	15	631	698	1.017	25	813	906	1.208
6	609	665	887	16	698	782	1.110	26	1.028	1.120	1.441
7	637	696	892	17	769	845	1.156	27	602	633	766
8	840	934	1.383	18	737	801	1.079	28	560	596	752
9	980	1.064	1.484	19	577	638	839	29	686	750	1.051
10	991	1.092	1.516	20	415	449	580	30	734	804	1.082
								31	775	848	1.126

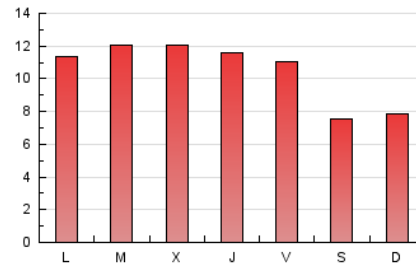
4. Gráficas (Nacional e Internacional)

4.1 Por día de la semana (promedio)

N. únicos / Visitas (x 100)



Páginas (x 100)

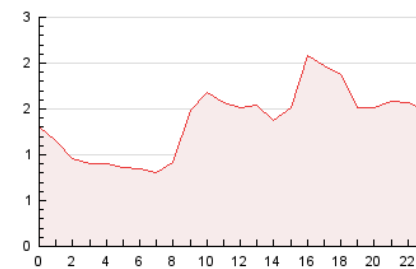


4.2 Por franja horaria (promedio)

Visitas_ (x 1000)

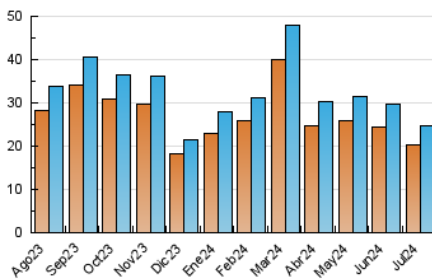


Páginas (x 1000)

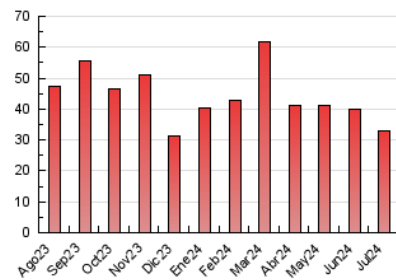


4.3 Por meses

N. únicos / Visitas (x 1000)



Páginas (x 1000)





INFORMACION Y CONTROL DE PUBLICACIONES, S.A.

Velázquez, 46, 1ª Drcha - Tel. 91 435 00 32 Fax 91 435 96 05 - 28001 - MADRID
Av. Diagonal 497, 5a planta - Tel 93 439 24 18 Fax 93 419 25 34 - 08029 - BARCELONA

Anexo - Tráfico Nacional

Título: EFEMINISTA.COM
URL Primaria: https://www.efeminista.com/
Editor: Agencia EFE, S.A.U., S.M.E
Domicilio: Espronceda, 32
Ciudad: 28003 MADRID
Teléfono: 91 346 75 17
Fax: 91 346 71 55
E-mail:
Clasificación: Noticias e Información
Sub-Clasificación: Noticias de interés especial



1. Cifras totales y promedios (Nacional)

MES - AÑO	NAVEGADORES UNICOS	VISITAS	PAGINAS
Julio - 2024	7.461	9.582	13.397
PROMEDIO DIARIO	279	309	432
PROMEDIO LUNES-VIERNES	300	335	481
PROMEDIO SABADO-DOMINGO	218	235	292
PAGINAS / VISITAS	1,40		
DURACION MEDIA VISITAS	0:02:34		
TIEMPO INTERACCIÓN MEDIO	0:01:11		

2. Secciones (Nacional)

	PAGINAS	%
HOME	1.124	8.39 %
RESTO	12.273	91.61 %

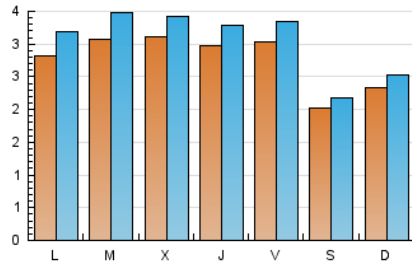
3. Por día del mes (Nacional)

Día	N. únicos	Visitas	Páginas	Día	N. únicos	Visitas	Páginas	Día	N. únicos	Visitas	Páginas
1	317	368	610	11	256	280	407	21	233	246	281
2	303	351	524	12	237	265	360	22	243	274	382
3	305	334	486	13	167	179	231	23	338	377	477
4	349	389	545	14	206	226	297	24	273	293	383
5	263	299	463	15	266	303	437	25	264	300	394
6	210	233	338	16	285	333	514	26	476	517	674
7	248	274	361	17	281	308	469	27	266	279	317
8	365	408	657	18	323	348	505	28	249	266	316
9	330	364	548	19	241	258	352	29	220	241	356
10	409	463	687	20	166	177	198	30	281	314	391
								31	286	315	437

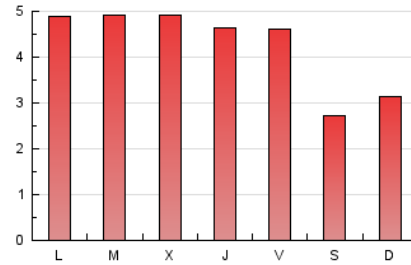
4. Gráficas (Nacional)

4.1 Por día de la semana (promedio)

N. únicos / Visitas (x 100)

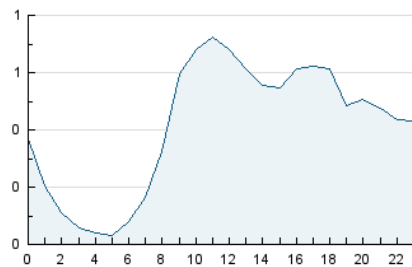


Páginas (x 100)

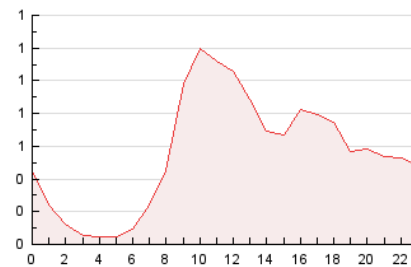


4.2 Por franja horaria (promedio)

Visitas_ (x 1000)

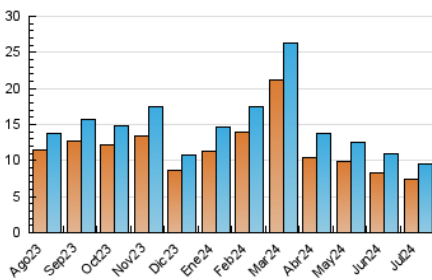


Páginas (x 1000)

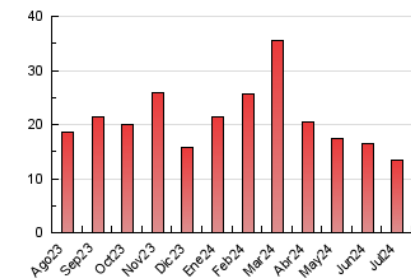


4.3 Por meses

N. únicos / Visitas (x 1000)



Páginas (x 1000)



5. Observaciones

Este Medio Electrónico de Comunicación ha sido medido por la herramienta Google Analytics de Google (GA4)

6. Definiciones básicas (Para más información ver Normas Técnicas para el Control de los Medios Electrónicos de Comunicación)

Página Vista:

Conjunto de ficheros enviado a un usuario como resultado de una petición del mismo recibida por el servidor. Cuando la página está formada por varios marcos (frames), el conjunto de los mismos tendrá, a efectos de cómputo, la consideración de una página unitaria.

Visita:

Una secuencia ininterrumpida de páginas servidas a un usuario válido. Si dicho usuario no realiza peticiones de páginas en un periodo de tiempo (30 min) la siguiente petición constituirá el inicio de una nueva visita.

Navegador Único:

Total de combinaciones únicas de una dirección IP y un identificador adicional. Los medios pueden utilizar cookies o el Identificador de Alta de registro.

Duración Página Vista:

Tiempo acumulado en segundos de todas las páginas vistas (en visitas de dos o más páginas vistas), dividido por el número total de páginas vistas.

Duración Visita:

Tiempo en segundos de todas las visitas de dos o más páginas vistas, dividido por el número total de visitas de dos o más páginas vistas.

Tráfico nacional:

Audiencia/difusión correspondiente a España medida en base a los datos de las direcciones IP registradas por el sistema de medición.

7. Opinión

De OJDinteractiva, la división de INFORMACIÓN Y CONTROL DE PUBLICACIONES S.A.:

Hemos examinado la información facilitada por el editor del medio electrónico para el periodo que comprende la presente certificación.

Nuestro examen se ha realizado de acuerdo con las normas y procedimientos establecidos en las Normas Técnicas para el Control de los Medios Electrónicos de Comunicación.

En nuestra opinión, la presente acta presenta razonablemente la difusión/audiencia registrada por este medio electrónico.

ADVERTENCIA:

El trabajo de OJDinteractiva, la división de INFORMACIÓN Y CONTROL DE PUBLICACIONES S.A (INTROL) se limita a la realización de pruebas para la revisión de los datos de recuento suministrados por el editor con la finalidad de expresar una opinión sobre la razonabilidad de dichos datos de acuerdo con las Normas Técnicas para el control de los MEC.

Por tanto, INTROL no acepta responsabilidad alguna por las inexactitudes o errores que puedan existir en los datos de recuento. Tampoco acepta ninguna responsabilidad por la falsedad en los datos de recuento recibidos del editor, ni por otros datos de medición que no están incluidos en el análisis.

Agosto - 2024

OJDinteractiva