



## INFORMACION Y CONTROL DE PUBLICACIONES, S.A.

Velázquez, 46, 1ª Drcha - Tel. 91 435 00 32 Fax 91 435 96 05 - 28001 - MADRID  
Av. Diagonal 497, 5a planta - Tel 93 439 24 18 Fax 93 419 25 34 - 08029 - BARCELONA

**Título:** EFECOMUNICA.EFE.COM  
**URL Primaria:** https://efecomunica.efe.com/  
**Editor:** Agencia EFE, S.A.U., S.M.E  
**Domicilio:** Espronceda, 32  
**Ciudad:** 28003 MADRID  
**Teléfono:** 91 346 75 17  
**Fax:** 91 346 71 55  
**E-mail:**  
**Clasificación:** Noticias e Información  
**Sub-Clasificación:** Noticias de interés especial



### 1. Cifras totales y promedios (Nacional e Internacional)

MES - AÑO	NAVEGADORES UNICOS	VISITAS	PAGINAS
Enero - 2024	25.001	29.574	32.258
<b>PROMEDIO DIARIO</b>	<b>876</b>	<b>954</b>	<b>1.041</b>
<b>PROMEDIO LUNES-VIERNES</b>	927	1.017	1.126
<b>PROMEDIO SABADO-DOMINGO</b>	728	773	796
<b>PAGINAS / VISITAS</b>	1,09		
<b>DURACION MEDIA VISITAS</b>	0:01:38		
<b>TIEMPO INTERACCIÓN MEDIO</b>	0:00:26		

### 2. Secciones (Nacional e Internacional)

	PAGINAS	%
<b>HOME</b>	1.771	5.49 %
<b>RESTO</b>	30.487	94.51 %

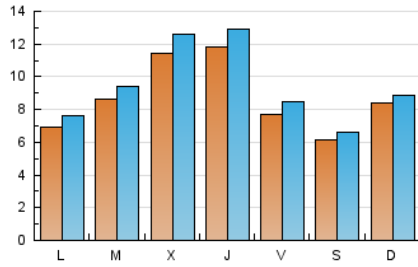
### 3. Por día del mes (Nacional e Internacional)

Día	N. únicos	Visitas	Páginas	Día	N. únicos	Visitas	Páginas	Día	N. únicos	Visitas	Páginas
<b>1</b>	598	648	673	<b>11</b>	933	1.032	1.138	<b>21</b>	1.021	1.065	1.088
<b>2</b>	767	832	899	<b>12</b>	729	806	877	<b>22</b>	870	972	1.079
<b>3</b>	965	1.068	1.069	<b>13</b>	637	678	680	<b>23</b>	1.311	1.400	1.536
<b>4</b>	858	946	991	<b>14</b>	935	999	999	<b>24</b>	2.102	2.306	2.500
<b>5</b>	480	529	560	<b>15</b>	620	675	742	<b>25</b>	2.062	2.236	2.473
<b>6</b>	481	521	540	<b>16</b>	740	815	897	<b>26</b>	989	1.081	1.309
<b>7</b>	805	856	845	<b>17</b>	953	1.059	1.275	<b>27</b>	507	539	567
<b>8</b>	658	722	760	<b>18</b>	874	955	1.122	<b>28</b>	596	629	697
<b>9</b>	739	805	825	<b>19</b>	882	972	1.078	<b>29</b>	732	805	942
<b>10</b>	972	1.065	1.166	<b>20</b>	840	895	949	<b>30</b>	756	851	1.011
								<b>31</b>	729	812	971

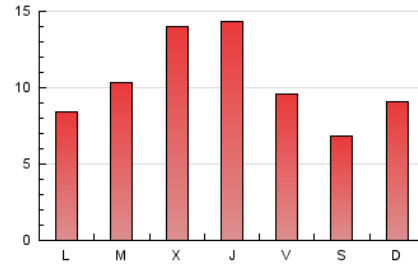
#### 4. Gráficas (Nacional e Internacional)

##### 4.1 Por día de la semana (promedio)

N. únicos / Visitas (x 100)



Páginas (x 100)



##### 4.2 Por franja horaria (promedio)

Visitas\_ (x 1000)

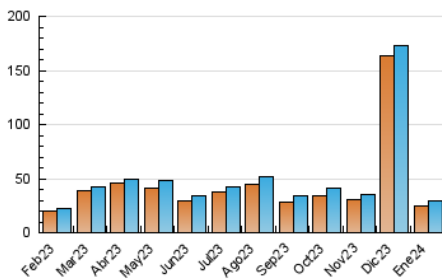


Páginas (x 1000)

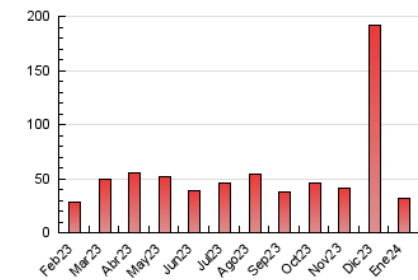


##### 4.3 Por meses

N. únicos / Visitas (x 1000)



Páginas (x 1000)





## INFORMACION Y CONTROL DE PUBLICACIONES, S.A.

Velázquez, 46, 1ª Drcha - Tel. 91 435 00 32 Fax 91 435 96 05 - 28001 - MADRID  
Av. Diagonal 497, 5a planta - Tel 93 439 24 18 Fax 93 419 25 34 - 08029 - BARCELONA

### Anexo - Tráfico Nacional

**Título:** EFECOMUNICA.EFE.COM  
**URL Primaria:** https://efecomunica.efe.com/  
**Editor:** Agencia EFE, S.A.U., S.M.E  
**Domicilio:** Espronceda, 32  
**Ciudad:** 28003 MADRID  
**Teléfono:** 91 346 75 17  
**Fax:** 91 346 71 55  
**E-mail:**  
**Clasificación:** Noticias e Información  
**Sub-Clasificación:** Noticias de interés especial



#### 1. Cifras totales y promedios (Nacional)

MES - AÑO	NAVEGADORES UNICOS	VISITAS	PAGINAS
Enero - 2024	12.669	15.035	16.562
<b>PROMEDIO DIARIO</b>	<b>442</b>	<b>485</b>	<b>534</b>
<b>PROMEDIO LUNES-VIERNES</b>	<b>452</b>	<b>500</b>	<b>564</b>
<b>PROMEDIO SABADO-DOMINGO</b>	<b>413</b>	<b>441</b>	<b>449</b>
<b>PAGINAS / VISITAS</b>	<b>1,10</b>		
<b>DURACION MEDIA VISITAS</b>	<b>0:01:32</b>		
<b>TIEMPO INTERACCIÓN MEDIO</b>	<b>0:00:25</b>		

#### 2. Secciones (Nacional)

	PAGINAS	%
<b>HOME</b>	931	5.62 %
<b>RESTO</b>	15.631	94.38 %

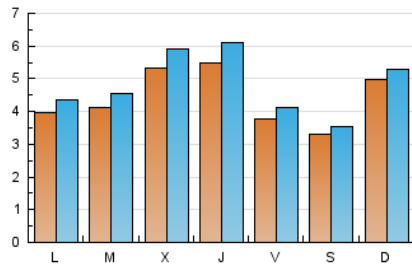
#### 3. Por día del mes (Nacional)

Día	N. únicos	Visitas	Páginas	Día	N. únicos	Visitas	Páginas	Día	N. únicos	Visitas	Páginas
1	514	559	581	11	640	706	755	21	386	401	417
2	590	639	684	12	459	509	547	22	360	409	506
3	745	821	806	13	494	527	527	23	318	353	400
4	626	690	706	14	776	832	827	24	350	408	589
5	305	336	357	15	384	423	487	25	385	447	632
6	349	377	372	16	411	452	506	26	368	407	494
7	647	694	670	17	602	673	790	27	192	202	217
8	460	494	508	18	546	600	700	28	181	194	216
9	451	486	489	19	370	400	474	29	255	291	356
10	695	754	791	20	279	303	347	30	290	341	410
								31	267	307	401

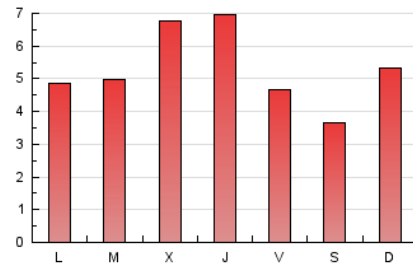
#### 4. Gráficas (Nacional)

##### 4.1 Por día de la semana (promedio)

N. únicos / Visitas (x 100)

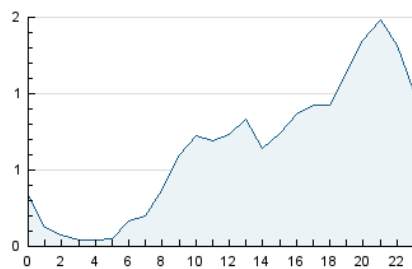


Páginas (x 100)

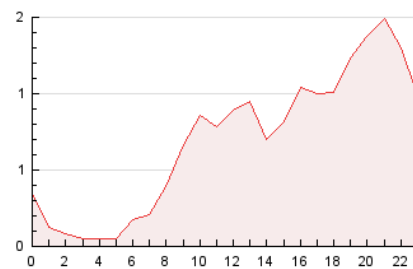


##### 4.2 Por franja horaria (promedio)

Visitas\_ (x 1000)

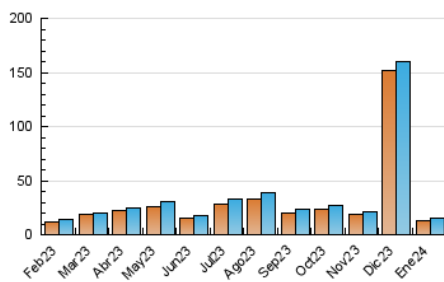


Páginas (x 1000)

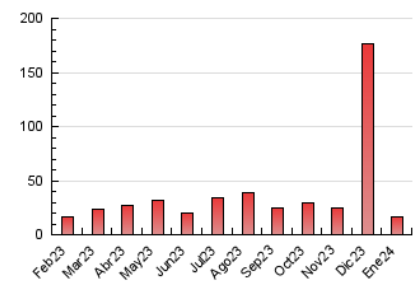


##### 4.3 Por meses

N. únicos / Visitas (x 1000)



Páginas (x 1000)



## 5. Observaciones

Este Medio Electrónico de Comunicación ha sido medido por la herramienta Google Analytics de Google (GA4)

## 6. Definiciones básicas (Para más información ver Normas Técnicas para el Control de los Medios Electrónicos de Comunicación)

### Página Vista:

Conjunto de ficheros enviado a un usuario como resultado de una petición del mismo recibida por el servidor. Cuando la página está formada por varios marcos (frames), el conjunto de los mismos tendrá, a efectos de cómputo, la consideración de una página unitaria.

### Visita:

Una secuencia ininterrumpida de páginas servidas a un usuario válido. Si dicho usuario no realiza peticiones de páginas en un periodo de tiempo (30 min) la siguiente petición constituirá el inicio de una nueva visita.

### Navegador Único:

Total de combinaciones únicas de una dirección IP y un identificador adicional. Los medios pueden utilizar cookies o el Identificador de Alta de registro.

### Duración Página Vista:

Tiempo acumulado en segundos de todas las páginas vistas (en visitas de dos o más páginas vistas), dividido por el número total de páginas vistas.

### Duración Visita:

Tiempo en segundos de todas las visitas de dos o más páginas vistas, dividido por el número total de visitas de dos o más páginas vistas.

### Tráfico nacional:

Audiencia/difusión correspondiente a España medida en base a los datos de las direcciones IP registradas por el sistema de medición.

## 7. Opinión

De OJDinteractiva, la división de INFORMACIÓN Y CONTROL DE PUBLICACIONES S.A.:

Hemos examinado la información facilitada por el editor del medio electrónico para el periodo que comprende la presente certificación.

Nuestro examen se ha realizado de acuerdo con las normas y procedimientos establecidos en las Normas Técnicas para el Control de los Medios Electrónicos de Comunicación.

En nuestra opinión, la presente acta presenta razonablemente la difusión/audiencia registrada por este medio electrónico.

### ADVERTENCIA:

El trabajo de OJDinteractiva, la división de INFORMACIÓN Y CONTROL DE PUBLICACIONES S.A (INTROL) se limita a la realización de pruebas para la revisión de los datos de recuento suministrados por el editor con la finalidad de expresar una opinión sobre la razonabilidad de dichos datos de acuerdo con las Normas Técnicas para el control de los MEC.

Por tanto, INTROL no acepta responsabilidad alguna por las inexactitudes o errores que puedan existir en los datos de recuento. Tampoco acepta ninguna responsabilidad por la falsedad en los datos de recuento recibidos del editor, ni por otros datos de medición que no están incluidos en el análisis.

Febrero - 2024

OJDinteractiva